



三峡工程 重庆库区二期移民 实践与探索

甘宇平/主编



中国三峡出版社

三峡工程

重庆库区二期移民 实践与探索

甘宇平 主编



中国三峡出版社

图书在版编目 (CIP) 数据

三峡工程重庆库区二期移民实践与探索/甘宇平主编.

北京: 中国三峡出版社, 2003. 11

ISBN 7-80099-795-2

I. 三… II. 甘… III. 三峡工程—水库移民—概况—重庆市
IV. D632.4

中国版本图书馆 CIP 数据核字 (2003) 第 096096 号

责任编辑: 杨昕 袁国平

中国三峡出版社出版发行

(北京市海淀区太平路 23 号院 12 号楼 100036)

电话: (010) 68218553 51933037

<http://www.e-zgsx.com>

E-mail: sanxiaz@sina.com

北京京都六环印刷厂印刷 新华书店经销

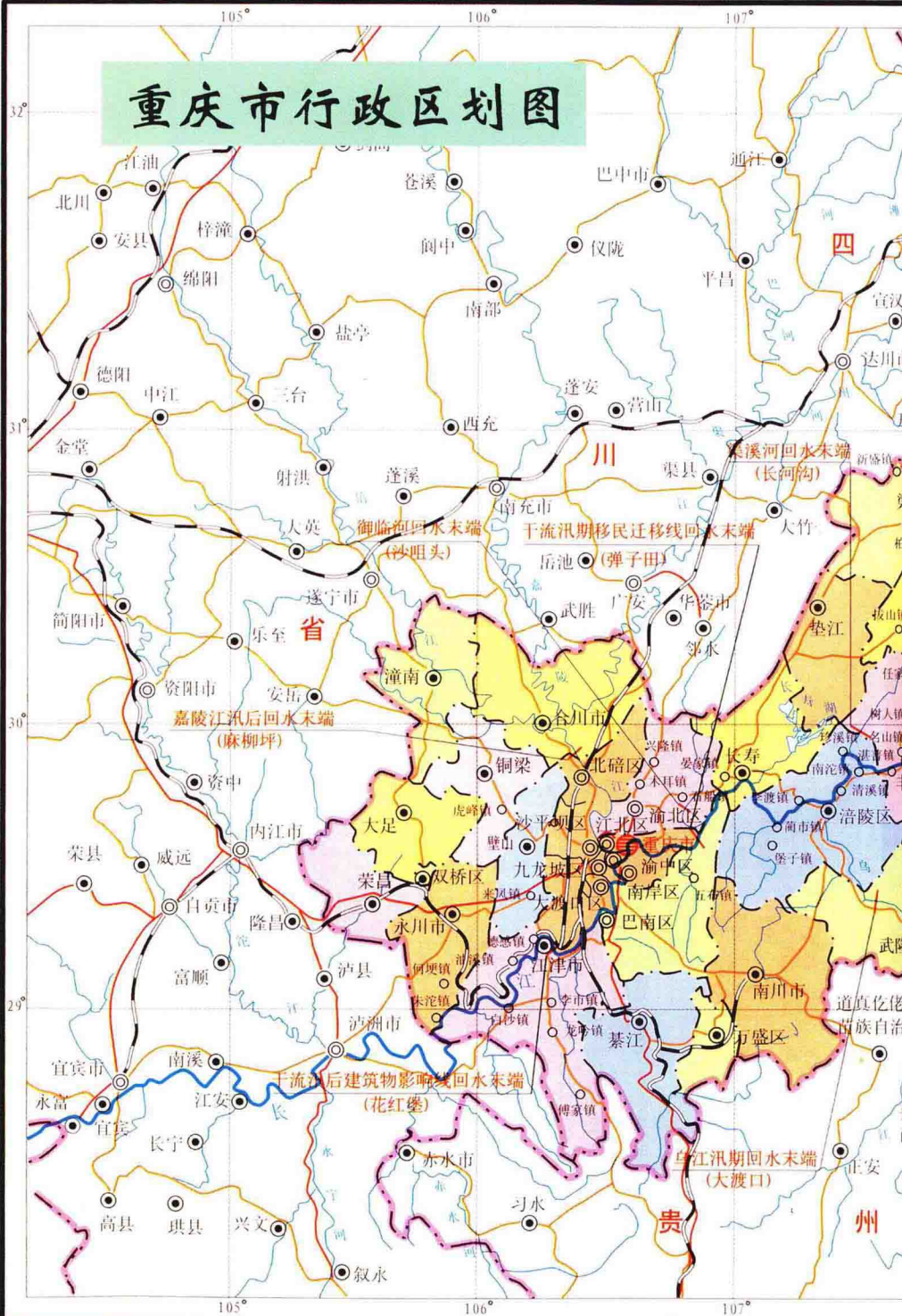
2003 年 11 月第 1 版 2003 年 11 月第 1 次印刷

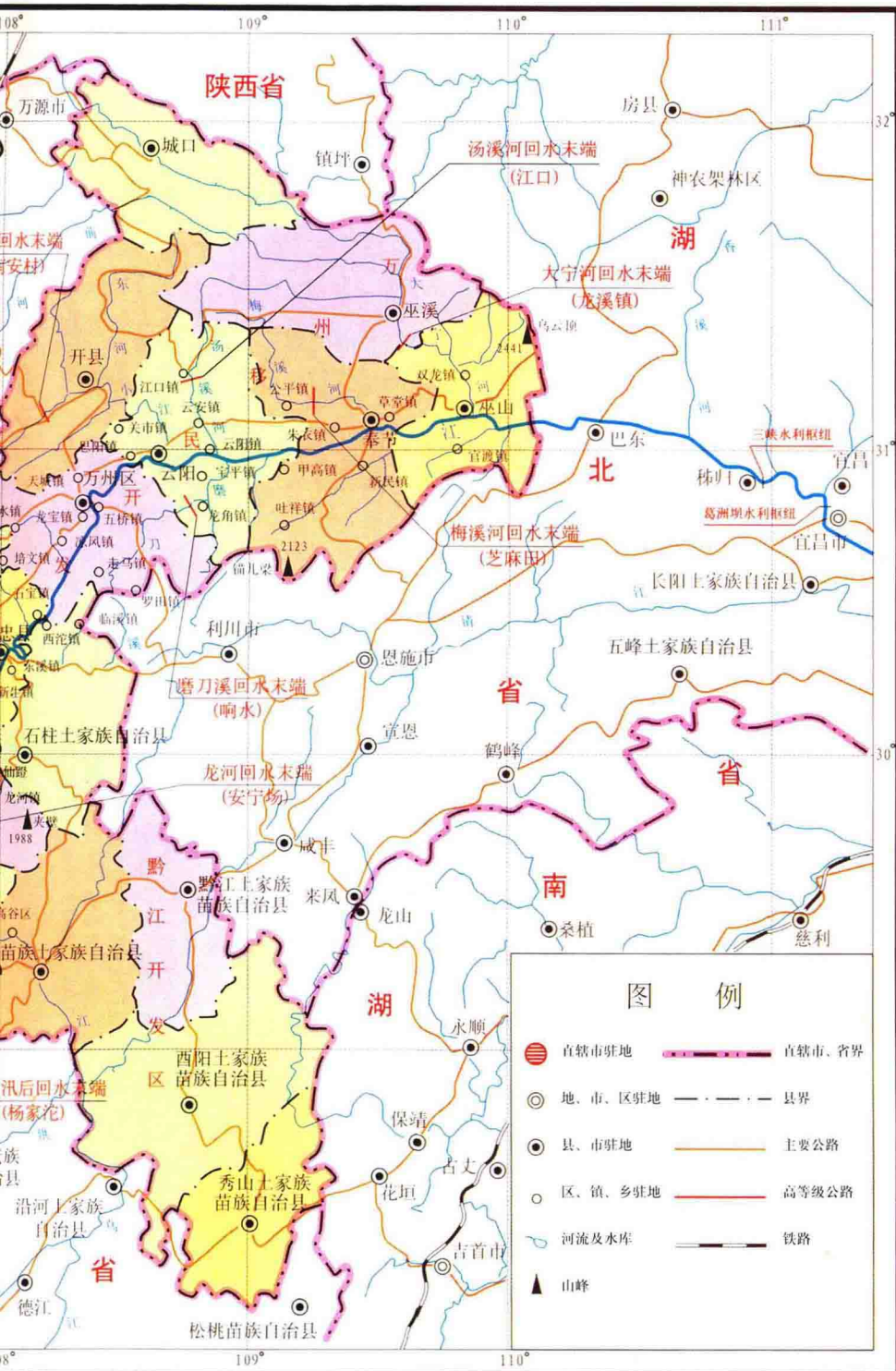
开本: 787×1092 毫米 1/16 印张: 33.5 插页: 38 页

字数: 370 千字 印数: 1—10000 册

ISBN 7-80099-795-2/TV·24 定价: 58.00 元

重庆市行政区划图



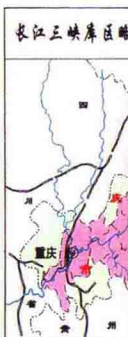
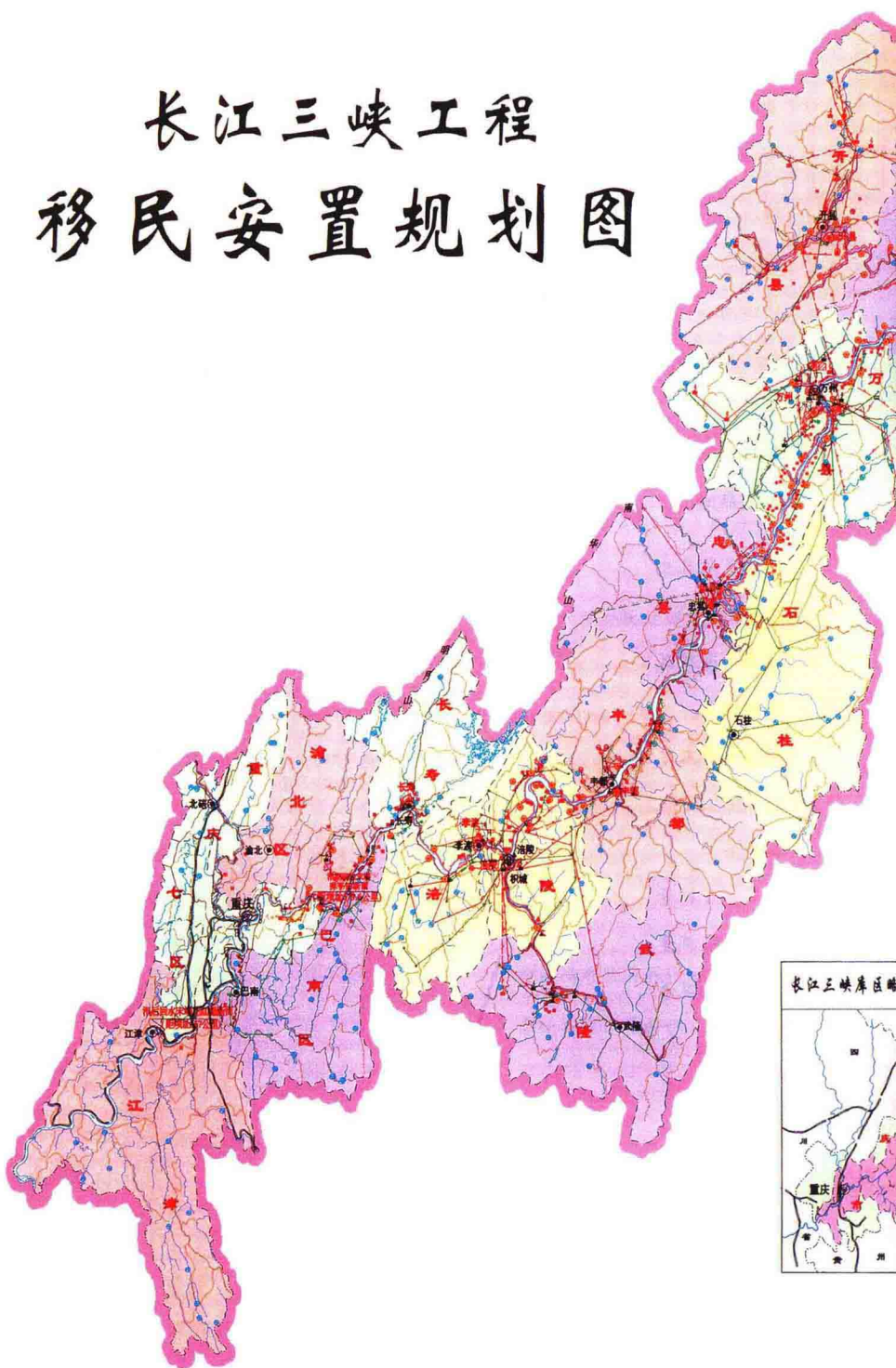




重庆市市中区夜景



长江三峡工程 移民安置规划图



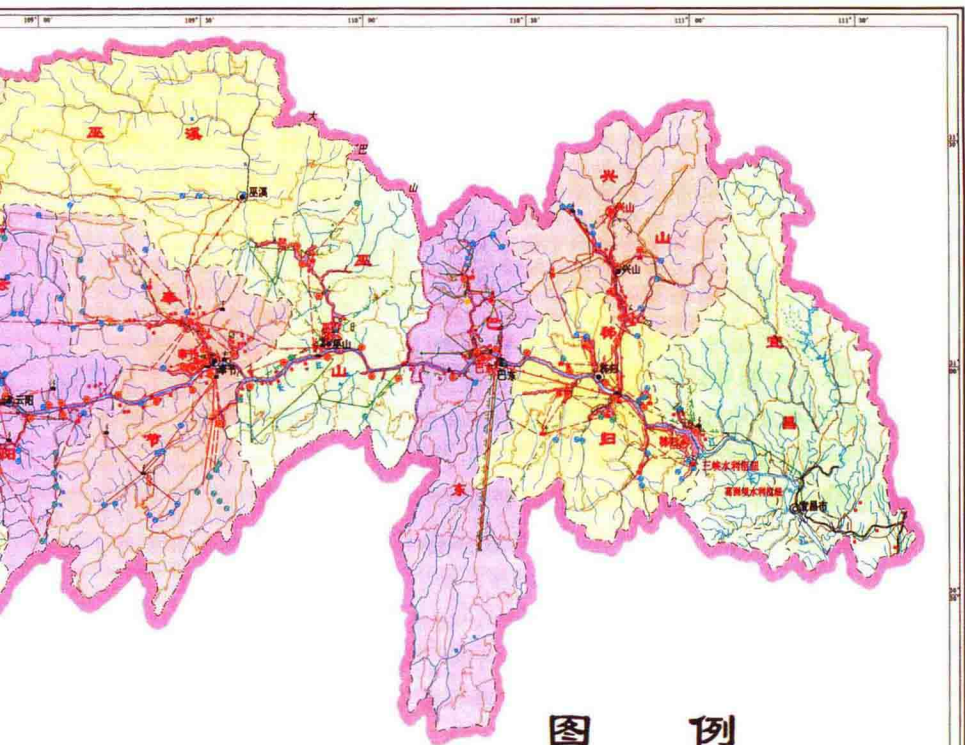
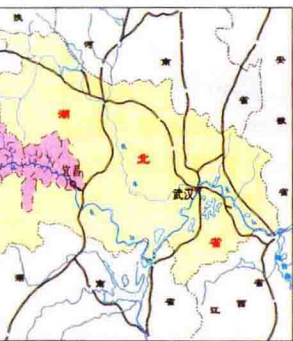


图 例

- | | | | |
|-------|-------------|-------|-------------|
| ◎ | 直辖市、省政府驻地 | — | 现有主要公路 |
| ⊗ | 地级市旧址、新址 | - - - | 规划主要公路 |
| ⊗ | 县(区)城旧址、新址 | — | 现有一般公路 |
| ⊙ | 村庄、新建居民点 | - - - | 规划一般公路 |
| ■ | 乡镇新址 | — | 铁路 |
| ⊕ | 港口、复建港口 | — | 现有110KV线路 |
| ≡ | 桥梁、复建桥梁 | - - - | 规划110KV线路 |
| ⊕ | 现有、规划水电站 | — | 现有35KV线路 |
| ⊕ | 现有、规划火电站 | - - - | 规划35KV线路 |
| ⊕ | 现有、规划变电站 | — | 现有电讯线路 |
| ⊕ | 现有、规划电信端局 | - - - | 规划电讯线路 |
| ⊕ | 邮局、复建邮局 | — | 现有天然气管道 |
| ⊕ | 水文站、气象站 | - - - | 规划天然气管道 |
| ⊕ | 受淹、复建国营工矿企业 | — | 防护围坝 |
| ☆ | 名胜古迹 | ⊕ | 土地开发区 |
| ⊕ | 天然气井 | — | 河流、湖泊、水库及水坝 |
| ▲ | 山峰 | ⊕ | 汛后回水淹没区① |
| — | 汽车渡口 | ⊕ | 淹没区② |
| - - - | 省、直辖市界 | — | 县界 |





胡锦涛同志看望重庆库区移民



江泽民同志在重庆库区视察



吴邦国同志在云阳县新城视察



温家宝同志与奉节县搬迁移民亲切交谈



曾庆红同志在重庆库区视察



曾培炎同志在万州区看望移民



李鹏同志在重庆直辖市挂牌揭幕大会上讲话



朱镕基同志在涪陵区看望农村移民