

幼儿园环境布置与设计

湖北长江出版集团  
湖北美术出版社

# 户外环境设计

引领孩子创建自己喜欢的天地，  
派送孩子一个释放心情的空间！

深圳晶晶教育机构 · 马克荣 主编

★特别选赠  
93张 DATA  
资料图



动态、开放的  
生活环境与  
幼儿成长  
“对话”！

门

厅

楼道

外墙

窗户

吊饰

走廊

● 主 编

马克荣

● 编 委

谭敦梅 苏丽霞 张迎丽 余 晓 张 艳 叶仕平

李 萍 张小玲 唐细梅 邹芸平 周乃茹 王清菊

缪 辉 黄 萍 杜 鸣 李玲利 刘晓琴 叶晓君

胡 鸿 柳汛芳 陈 静 李晶晶 于 余 彭素华

丁 晶 谢 娜 张艳丽 杨智聪 汪 凌 马利超

刘 庆 杜 丹 蔡晓静 娜 仁 杨韦韦 康文娟

唐艳萍 余 迎 彭金莉

● 协 助 · 制 作

邓亚丽

● 策 划

曾琪琳

● 责任编辑

曾琪琳 刘嘉鹏

● 书籍设计

刘嘉鹏

● 摄 影

张先良 关家治 夏园园 肖佳松 史 勇 刘嘉鹏

图书在版编目(CIP)数据

户外环境设计 / 马克荣主编

—武汉: 湖北美术出版社, 2008.9

(幼儿园环境布置与设计)

ISBN 978-7-5394-2366-1

I. 户...

II. 马...

III. 幼儿园—环境设计 IV. G617

中国版本图书馆 CIP 数据核字(2008)第 126341 号

出版发行: 湖北美术出版社

地 址: 武汉市洪山区雄楚大街 268 号 B 座

电 话: (027) 87679522 87679537

邮政编码: 430070

H T T P: www.hbapress.com.cn

E - m a i l: hbapress@vip.sina.com

制 版: 武汉精一印刷有限公司

印 刷: 武汉精一印刷有限公司

开 本: 889mm × 1194mm 1/16

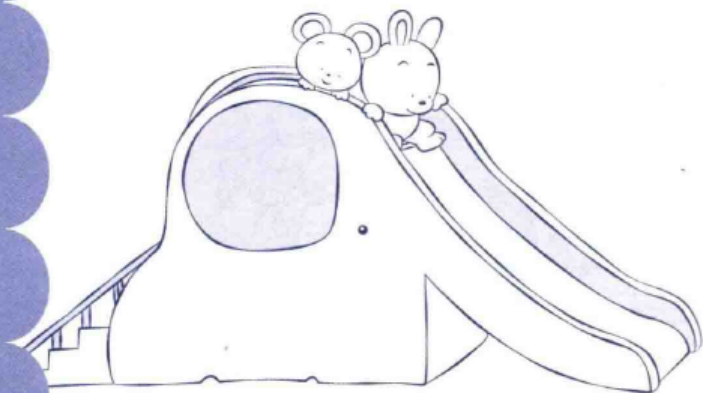
印 张: 6

印 数: 4000 册

版 次: 2008 年 9 月第 1 版

2008 年 9 月第 1 次印刷

定 价: 39.80 元



# CONTENTS 目录



门的设计

2



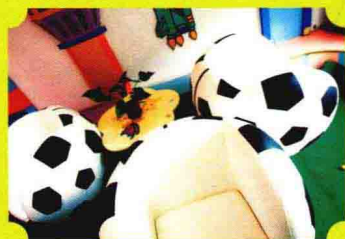
厅的设计

8



楼道设计

12



外墙设计

20



窗户设计

22



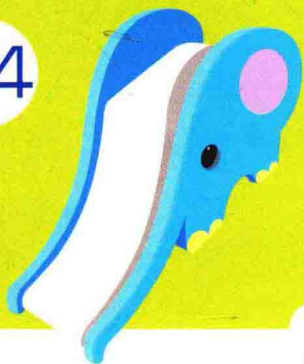
吊饰

26



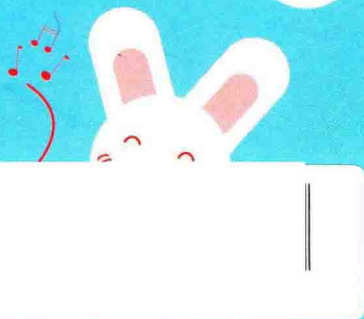
走廊设计

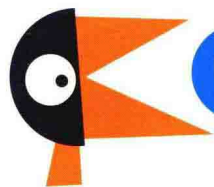
44



资料图库

89





# CONTENT

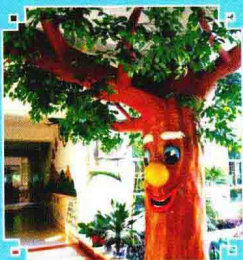
# 目录



门的设计 2



厅的设计 8



楼道设计 12



外墙设计 20



窗户设计 22



吊饰 26

26

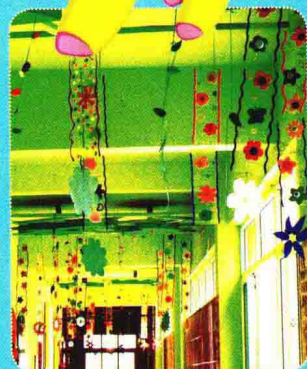


走廊设计

44



资料图库 89



# 门的设计

## 开启艺术的大门

M. 即时贴、剪刀、纸。

P. 把图案画在纸上，再把不同颜色的即时贴粘贴在上面，按照图形剪出来，贴到大门上。



M: 白纸、笔。

P: 在门框上附上白纸, 然后用笔画上图案。



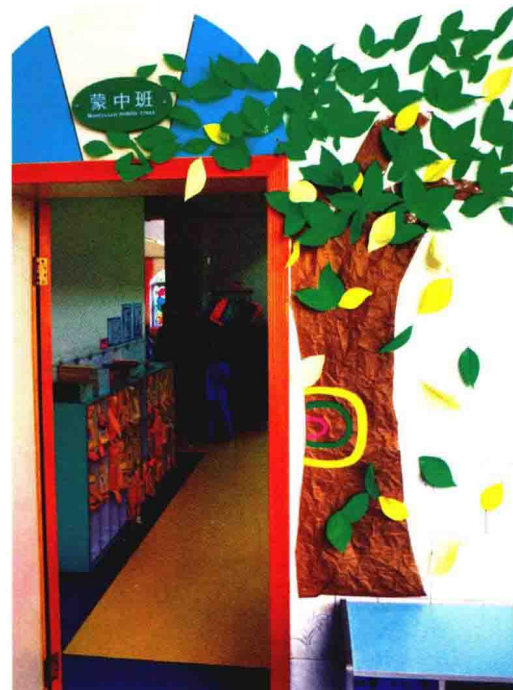
## 动物的家

M: 牛皮纸、卡纸、瓦楞纸。

P: 1. 把瓦楞纸剪成竹子的形状, 挖空上端, 让幼儿知道放卡的地方。

2. 用卡纸做成动物的形状, 加以装饰。

3. 将牛皮纸折叠、剪裁做成竹节。

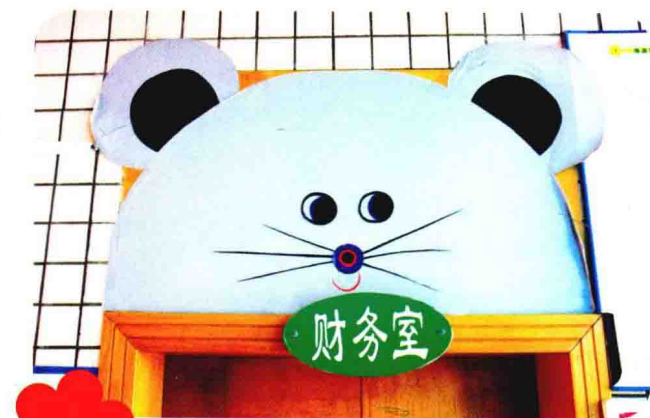
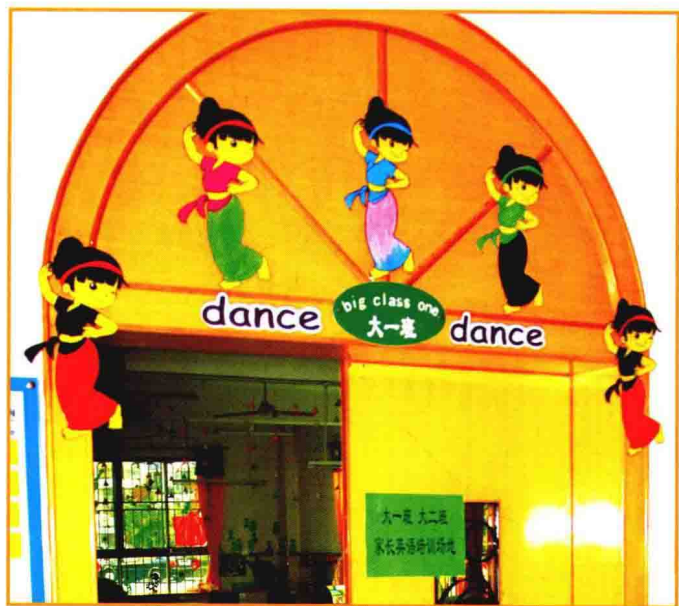


M: 牛皮纸、彩纸。

P: 1. 用彩纸剪成树叶形状, 通过折叠显示立体感。

2. 用牛皮纸剪成树干形状, 把树叶分散贴好。

树





## 后门装饰

M: 卡纸、剪刀、过胶纸、双面胶。

P: 1. 将卡纸做成一位漂亮妈妈的形象，用卡纸剪出多个爱心，老师在方形卡纸上写出要求。

2. 将准备的各种材料用双面胶固定在门上。





## 心意板

M: 两种深浅不同的绿色即时贴, 红、黑、蓝三色即时贴。

P: 1. 将深浅不同的绿色即时贴剪成长条贴在门上做底板。

2. 用黑、红即时贴剪好图案贴在绿色底板上。

3. 将教师寄语粘贴在心形图案上即可。



颜色、样式陈旧的门窗这样装饰一下, 顿时便明亮起来。动物宝宝好可爱, 就像我们的小朋友!



## 大树桩你几岁

O: 有趣的画面既美化了环境, 又能为幼儿如厕时增添一些快乐的气氛。  
M: 绿色卡纸、棕色即时贴、刻刀。

P: 用绿色卡纸做大树的叶子, 棕色即时贴做大树的树干和树枝, 然后用刻刀刻出卡通图案。



# 厅的设计

## 淘气堡一角

0: 可爱的卡通造型，富有童趣，让孩子们感受到游戏的快乐，感受到童年的美好。





O: 让幼儿认识宇宙中的各种星球。

P: 即时贴。

M: 在大厅处用即时贴做各种星球造型。



## 白雪公主

O: 为幼儿创设一个童话般的世界。



0: 保护环境, 人人有责。拟人化的树公公四季常青, 让小朋友们从小树立正确的环保意识, 从爱护一草一木做起。同时, 在节假日期间, 小朋友可以将自己动手制作的手作品悬挂在树公公的枝头上, 与树公公一起分享快乐!

## 神奇的树公公



## 舞蹈大厅

舞蹈大厅, 环境优雅, 窗明几净。孩子们在这里唱歌跳舞, 既是学习, 也是享受!



## 幼儿园大厅

M: 幼儿作品、白纸、KT板、双面胶。

P: 1. 选出幼儿的优秀作品，让美术老师进行简单的修改，使其更加具有艺术性和美观性。

2. 将幼儿的作品用双面胶贴在KT板上。

3. 在作品的旁边用白纸打上相关的主题字样，使之更加明确和突出。



# 楼道设计



O: 美化楼梯拐角空间, 通过纸雕造型让幼儿感受秋游的愉快, 培养热爱大自然的情感。

M: 卡纸及各色彩纸、即时贴等。

## 秋游



## 仓库

O: 充分利用楼梯角



## 阶梯英语

O: 语言与环境密切相关, 尤其是英语的学习, 创造一个良好的视觉环境尤为重要。



## 娃娃家

O: 利用楼梯间为孩子创建一个玩的空间。

M: KT板、即时贴。



## 爱心墙

O: 体现关爱活动。

M: 各色即时贴、幼儿照片。

P: 1. 将各色即时贴裁成正方形。

2. 将幼儿相片贴于左上角。

3. 在正方形上, 写上各国对爱的语言。



## 手工作坊

O: 利用一切可利用的空间向幼儿传授知识, 培养技能, 为他们营造一个快乐的天地!





## 奇妙的天体

O: 宇宙是一个奇妙的、可以承载万物的天体，利用楼梯间，设计这样一个空间，让幼儿感受高科技的魅力，从小树立远大志向，为祖国贡献自己的力量。

## 娃娃休闲区

O: 创设一个自由、宽松的语言交往环境，在自然的生活情境中，促进幼儿语言表达、语言运用、社会交往等能力的发展。

