

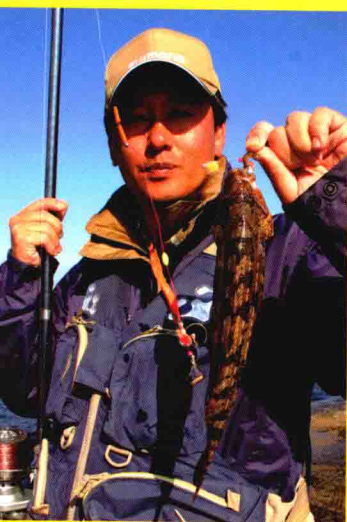
国内首次引进日本原版专业钓鱼书



日本图解  
钓鱼入门

基礎から始める

堤防釣り入門



# 防波堤 釣法大全



26种常见鱼类各个击破

[日] 堤防矶NAGE TSURI 情报編集部 著  
王芳 编译

专业垂钓者的攻略分享  
一年四季随时进行垂钓



联合出版公司  
United Publishing Co., Ltd.

日本图解钓鱼入门

# 防波堤 钓法大全

[日] 堤防矾 NAGE TSURI 情报編集部 / 著

王芳 / 编译



北京联合出版公司  
Beijing United Publishing Co., Ltd.

## 图书在版编目 (CIP) 数据

日本图解钓鱼入门, 防波堤钓法大全 / 堤防矾NAGE  
TSURI情报編集部 (日) 著; 王芳编译. —北京: 北京  
联合出版公司, 2015.10

(钓鱼达人)

ISBN 978-7-5502-6418-2

I. ①日… II. ①堤… ②王… III. ①钓鱼 (文娱  
活动) —图解 IV. ① G897-64

中国版本图书馆CIP数据核字 (2015) 第244545号

著作权合同登记号 图字: 01-2015-5525号

原书名: 基礎から始める 堤防釣り入門

KISO KARA HAJIMERU TEIBO TSURI NYUMON © Nitto Shoin Honsha Co., Ltd.2008  
Original Japanese edition published in 2008 by Nitto Shoin Honsha Co., Ltd.  
Simplified Chinese Character rights arranged with Nitto Shoin Honsha Co., Ltd.  
Through Beijing GW Culture Communications Co., Ltd.

# 日本图解钓鱼入门. 防波堤钓法大全

---

选题策划: 北京日知图书有限公司	责任编辑: 刘 恒 王 巍
特约编辑: 王 宁 杨 静	美术编辑: 王道琴
封面设计: 夏 鹏	版式设计: 王道琴

---

北京联合出版公司出版

(北京市西城区德外大街 83 号楼 9 层 100088)

北京艺堂印刷有限公司 新华书店经销

250千字 787毫米×1092毫米 1/16 11印张

2015年12月第1版 2015年12月第1次印刷

ISBN 978-7-5502-6418-2

定价: 88.00元

---

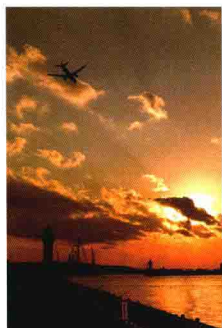
版权所有, 侵权必究

本书若有质量问题, 请与本社图书销售中心联系调换。

电话: 010-82082775

日本图解钓鱼入门  
防波堤钓法大全

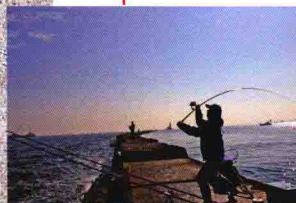
CONTENTS



钓鱼讯息Books

- 
- 009 海钓基本的基础 1 | 在防波堤可以钓到的鱼类
- 016 海钓基本的基础 2 | 防波堤钓中使用的鱼饵
- 020 海钓基本的基础 3 | 防波堤钓中必要的打结知识
- 024 海钓基本的基础 4 | 防波堤钓的基本装备和服装

TEEBOUT



027 **ENJOY!**  
享受防波堤  
拟饵钓法

【防波堤的钓鱼方法】 ①  
**一起掌握拟饵钓法吧**

043 **ENJOY!**  
享受防波堤  
浮标钓法

【防波堤的钓鱼方法】 ②  
**一起掌握浮标钓法吧**

057 **ENJOY!**  
享受防波堤  
堤墙钓法

【防波堤的钓鱼方法】 ③  
**一起掌握堤墙钓法吧**

073 **ENJOY!**  
享受防波堤  
投钓钓法

【防波堤的钓鱼方法】 ④  
**一起掌握投钓钓法吧**

087 **ENJOY!**  
享受防波堤  
路亚钓法

【防波堤的钓鱼方法】 ⑤  
**一起掌握路亚钓法吧**

## 097 堤防钓鱼的目标

098 ① 六线鱼

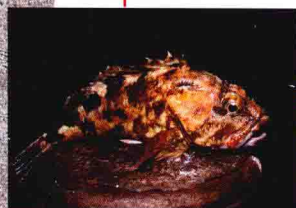
101 ② 竹筴鱼

104 ③ 鳗鱼



- |     |    |       |     |    |                  |     |    |        |
|-----|----|-------|-----|----|------------------|-----|----|--------|
| 107 | 4  | 乌贼    | 110 | 5  | 石鲈鱼              | 113 | 6  | 石鯛     |
| 116 | 7  | 石首鱼   | 119 | 8  | 鲷鱼、青鳞鱼           | 122 | 9  | 海鲫鱼    |
| 125 | 10 | 鲷鱼    | 128 | 11 | 梭子鱼              | 131 | 12 | 鰈鱼     |
| 134 | 13 | 丝背细鳞鲷 | 137 | 14 | 黑鯛               | 140 | 15 | 鱈鱼     |
| 143 | 16 | 白鯧    | 146 | 17 | 鲈鱼               | 149 | 18 | 黄蓝背乌尾鲂 |
| 152 | 19 | 章鱼    | 155 | 20 | 带鱼               | 158 | 21 | 鰻虎鱼    |
| 161 | 22 | 鹦嘴鱼   | 164 | 23 | 真鯛               | 167 | 24 | 斑魮     |
| 170 | 25 | 无备平鲷  | 173 | 26 | 洄游鱼（幼鲷鱼、高体鲷、宗太鲷） |     |    |        |

- 042 column.1 【防波堤以外的钓点】 ① 礁石水域
- 056 column.2 【防波堤以外的钓点】 ② 沙滩
- 072 column.3 【防波堤以外的钓点】 ③ 海钓设施
- 086 column.4 【防波堤以外的钓点】 ④ 海上钓渠
- 096 column.5 【防波堤以外的钓点】 ⑤ 船钓



日本图解钓鱼入门

# 防波堤 钓法大全

〔日〕堤防矶 NAGE TSURI 情报編集部 / 著

王芳 / 编译



北京联合出版公司  
Beijing United Publishing Co., Ltd.



S.P.R I N G

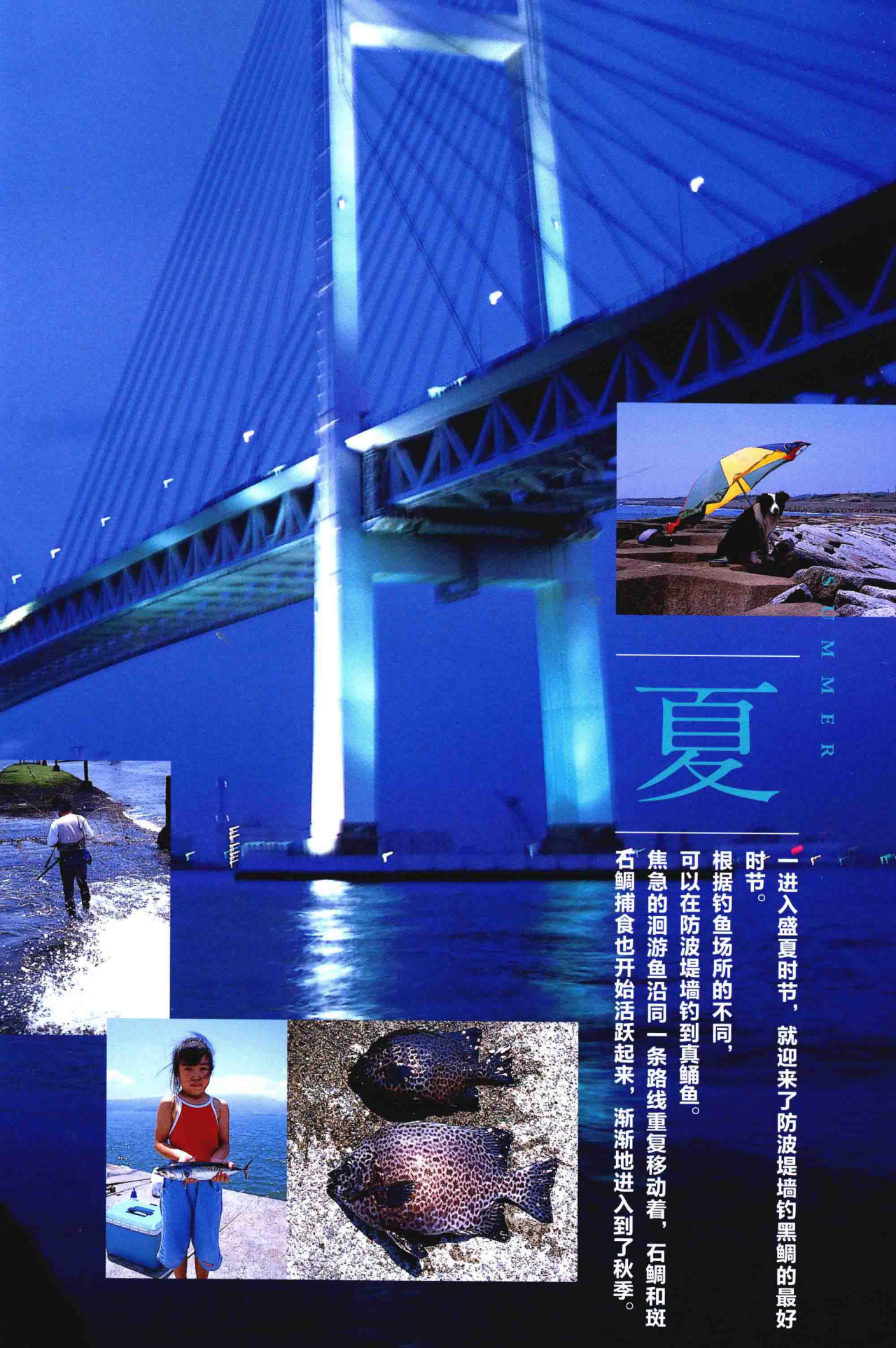
# 春

早春时节，当水温还没有变暖的时候，报春鱼和无备平鲷就已经开始进食了。同样海鲫鱼也是早春时节的鱼类。不久，黑鲷也开始游向浅水处。随着可以钓到些莱氏拟乌贼，季节也渐渐地进入初夏。

享受一年四季随时都可以进行的防波堤钓







S U M M E R

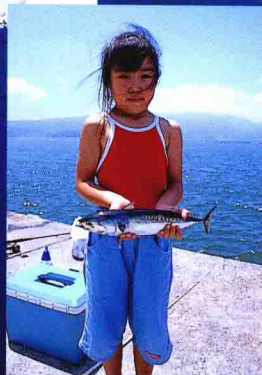
# 夏

一进入盛夏时节，就迎来了防波堤墙钓黑鲷的最好时节。

根据钓鱼场所的不同，

可以在防波堤墙钓到真鲷鱼。

焦急的洄游鱼沿同一条路线重复移动着，石鲷和斑石鲷捕食也开始活跃起来，渐渐地进入到秋季。



# 秋



夏末时节，依然还浓烈地残留着夏日的痕迹，但已渐渐进入小型洄游鱼垂钓期。傍晚，拟饵钓的竹荚鱼也频频上钩。水温渐渐开始下降，可以群钓到30厘米左右的黑鲷及黑鲷幼鱼。随着洄游鱼渐渐长大，季节也逐步进入了冬季。



# 冬

晚秋时节，抱卵的比目鱼比较好上钩，差不多同一时期，六线鱼也开始进食。比目鱼一年中捕食多，并且活跃。到了年初，迎来了严寒时节，比目鱼为了产卵而严苛地绝食，直到春天到来的时候，才开始进食。



W  
I  
N  
T  
E  
R

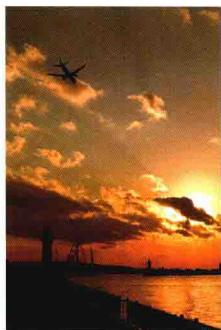


享受一年四季随时都可以进行的  
**防波堤钓**



# 日本图解钓鱼入门 防波堤钓法大全

## CONTENTS



钓鱼讯息Books

- 
- 009 海钓基本的基础 1 | 在防波堤可以钓到的鱼类
- 016 海钓基本的基础 2 | 防波堤钓中使用的鱼饵
- 020 海钓基本的基础 3 | 防波堤钓中必要的打结知识
- 024 海钓基本的基础 4 | 防波堤钓的基本装备和服装

TEEBOND



027 **ENJOY!**  
享受防波堤  
拟饵钓法

【防波堤的钓鱼方法】 1  
**一起掌握拟饵钓法吧**

043 **ENJOY!**  
享受防波堤  
浮标钓法

【防波堤的钓鱼方法】 2  
**一起掌握浮标钓法吧**

057 **ENJOY!**  
享受防波堤  
堤墙钓法

【防波堤的钓鱼方法】 3  
**一起掌握堤墙钓法吧**

073 **ENJOY!**  
享受防波堤  
投钓钓法

【防波堤的钓鱼方法】 4  
**一起掌握投钓钓法吧**

087 **ENJOY!**  
享受防波堤  
路亚钓法

【防波堤的钓鱼方法】 5  
**一起掌握路亚钓法吧**

## 097 堤防钓鱼的目标

098 1 六线鱼

101 2 竹筴鱼

104 3 鳗鱼



- |     |    |       |     |    |                  |     |    |        |
|-----|----|-------|-----|----|------------------|-----|----|--------|
| 107 | 4  | 乌贼    | 110 | 5  | 石鲈鱼              | 113 | 6  | 石鯛     |
| 116 | 7  | 石首鱼   | 119 | 8  | 鲷鱼、青鳞鱼           | 122 | 9  | 海鲫鱼    |
| 125 | 10 | 鲷鱼    | 128 | 11 | 梭子鱼              | 131 | 12 | 鰈鱼     |
| 134 | 13 | 丝背细鳞鲷 | 137 | 14 | 黑鯛               | 140 | 15 | 鱈鱼     |
| 143 | 16 | 白鯧    | 146 | 17 | 鲈鱼               | 149 | 18 | 黄蓝背乌尾鲂 |
| 152 | 19 | 章鱼    | 155 | 20 | 带鱼               | 158 | 21 | 鰕虎鱼    |
| 161 | 22 | 鹦嘴鱼   | 164 | 23 | 真鯛               | 167 | 24 | 斑魮     |
| 170 | 25 | 无备平鲷  | 173 | 26 | 洄游鱼（幼鲷鱼、高体鲷、宗太鲷） |     |    |        |

042 column.1 【防波堤以外的钓点】 ① 礁石水域

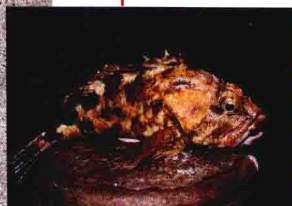
056 column.2 【防波堤以外的钓点】 ② 沙滩

072 column.3 【防波堤以外的钓点】 ③ 海钓设施

086 column.4 【防波堤以外的钓点】 ④ 海上钓渠

096 column.5 【防波堤以外的钓点】 ⑤ 船钓

TEEBOND



# 在防波堤可以钓到的 鱼类

a picture book of fish

## 代表性的鱼类和危险鱼类

因有钓鱼方法、季节、海底状态等不同因素影响，在防波堤可以钓到很多种类的鱼。在这里介绍一些代表性的鱼类，以及一些危险的鱼类，有的鱼鳍有毒，不小心就会被刺到，有的牙齿锋利，有的身体有毒。如果在钓场遇到这些鱼的话要特别小心。

图例



拟饵钓法



浮标钓法



堤墙钓法



远投钓法



路亚钓法



### → 鹦嘴鱼



#### 鲈形目鹦嘴鱼科

全长40厘米。分布于日本东半部地区（即通称“东日本”之地区）以南水域。为颜色鲜艳的热带鱼，一般雌鱼多为红色系，雄鱼多为蓝色系。繁衍生息于岩礁带。冬季的鹦嘴鱼较为肥美。



### ↑ 白鱈



#### 鲈形目鱈科

全长35厘米。分布于北海道以南水域。差不多是全国各地可以全年捕获的人气鱼种。容易上钩，味道也很鲜美。在沙地繁衍生息。



### ↑ 花鳍海猪鱼



#### 鲈形目隆头鱼科

全长25厘米。分布于北海道以南水域。雌鱼为红黑色，雄鱼为黄色、绿色、黑色，颜色鲜艳多彩。冬季，于岩礁带的沙砾地冬眠。在关西一带非常有人气。



### ↑ 鼠鲬



#### 鲈形目鼠鲬科

全长25厘米。分布于日本东北以南水域，大眼鲬的一种，雌鱼与雄鱼鱼鳍的样子有所不同。用来做天妇罗最为美味。

## 名词解释

>>> 青鱼

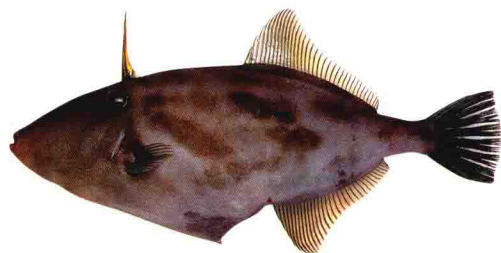
青鱼是竹筴鱼、鲭鱼、高体鲱、幼鲱鱼等背部为青色的洄游鱼的总称。



← 丝背细鳞鲷

鲷形目革鲷科

全长35厘米。分布于日本各地水域。食用时，必须先剥其皮，所以通常又有剥皮鱼的绰号。以捕食灵活、口小为主要特征。



↑ 黄鳍马面鲷

鲷形目革鲷科

全长45厘米。分布与丝背细鳞鲷相同，与之相比，其繁衍生息于近海，脸长如马面，长有鳍棘，味道鲜美。



← 刺鰕虎鱼

鰕虎鱼科

全长25厘米。分布于日本东北以南水域。垂钓期为夏秋季节，垂钓场所在浅水湾和河口沙地、沙砾地、运河等咸淡水域。



← 真鲷

硬骨鱼亚纲鲷科

全长70厘米。分布于日本东北以南水域。在沿岸较浅的沙泥地繁衍生息，初夏进入产卵期，向浅水处迁移，捕食活跃。



↑ 黄姑鱼

鲷形目石首鱼科

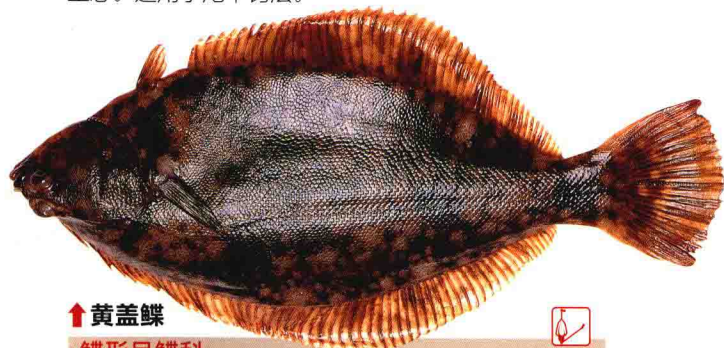
全长35厘米。分布于日本东北以南水域。在垂钓中也称为石首鱼。与白姑鱼相似，此科目鱼类在浅滩繁衍生息。适用于甩竿钓法。



↑ 白姑鱼

鲷形目石首鱼科

全长40厘米。分布与黄花鱼相同。同样也被称为石首鱼。振动鱼鳔会发出咕咕的声响。



↑ 黄盖鲽

鲽形目鲽科

全长50厘米。分布于北海道以南水域。在全日本都非常有名。其中味道最为鲜美的大分县的城下比目鱼，也是属于此科目的。



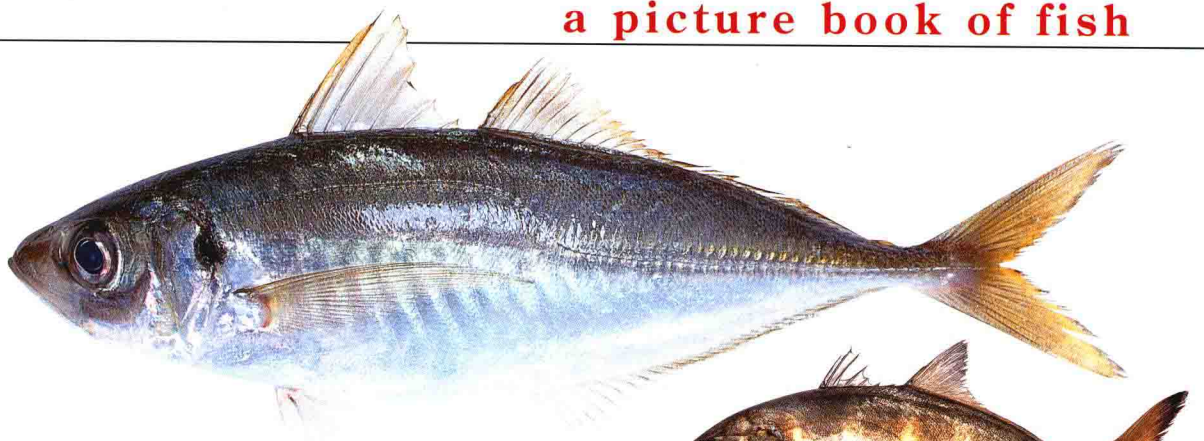
↑ 鲆鱼

鲽形目鲆科

全长100厘米。分布于日本各地水域。与比目鱼不同，其鳃前置于头的左侧，是家喻户晓的名贵鱼类。







↑ 竹筴鱼



鲈形目 鯖科

全长50厘米。分布于日本各地水域。从尾鳍根部到身体中央，长有又尖又硬的鱼鳞，这是竹筴鱼科鱼类的主要特征。从堤岸到水深超过100米的近海大范围繁衍生息。大部分竹筴鱼类在臀鳍处长有小小的刺。

↑ 六带鲹



鲈形目 鲹科

全长60厘米。分布于日本南部水域。与被称作浪人鲹的鱼为同种鱼类，体型较大，繁衍生息在南部海域。在堤墙钓中，通称六带鲹。六带鲹是浪人鲹幼鱼的统称。因为可以轻松钓到，所以人气很高。



← 凤尾鱼



鲈形目 鰹科

全长15厘米。分布于日本各地水域。下颌比上颌小，为此类鱼的主要特征。因生命力极强所以最适合做诱饵，也被称作沙丁鱼。



↓ 日本鲭鱼



鲈形目 鲭科

全长50厘米。分布于日本各地水域。背部长有暗绿色独特的青花图样。从海平面到海底均为其广阔的洄游层。

↑ 鲹鱼



鲈形目 金枪鱼科

全长40厘米。分布于日本各地水域。与宗太鲹极为相似，在堤岸以鲹鱼居多。血液微毒。最好不要生食。



← 青鳞鱼



鲱形目 鲱科

全长20厘米。分布于北海道以南水域。与斑鲱相似。背鳍后部没有伸展开。非常适合深海堤墙诱饵钓法。揉搓鱼肉使醋浸透后，食用更为美味。

名词解释

>>> 鱼讯

鱼吃食时带动浮标晃动。在岩礁岸边钓法中表现为渔线和竿尖的摆动，也称为鱼讯。