



零起点投资理财丛书

布林线 **指标** 入门与实战精解

每位股民都学得会的指标分析入门书
为中国股民量身定做，即学即会的布林线指标实战操作技巧

刘振清◎著

中国宇航出版社

布林线指标

入门与实战精解

每位股民都学得会的指标分析入门书

为中国股民量身定做，即学即会的布林线指标实战操作技巧

刘振清◎著

中国宇航出版社

· 北京 ·

版权所有 侵权必究

图书在版编目(CIP)数据

布林线指标入门与实战精解 / 刘振清著. — 北京 :
中国宇航出版社, 2016.5

ISBN 978-7-5159-1100-7

I. ①布… II. ①刘… III. ①股票投资—基本知识
IV. ①F830.91

中国版本图书馆 CIP 数据核字(2016)第071057号

责任编辑 田芳卿

责任校对 卢珊

装帧设计 宇星文化

出版
发行 中国宇航出版社

社址 北京市阜成路8号
(010)60286808

邮编 100830
(010)68768548

网址 www.caphbook.com

经销 新华书店

发行部 (010)60286888
(010)60286887

(010)68371900
(010)60286804(传真)

零售店 读者服务部
(010)68371105

承印 三河市君旺印务有限公司

版次 2016年5月第1版

2016年5月第1次印刷

规格 787×960

开本 1/16

印张 14

字数 212千字

书号 ISBN 978-7-5159-1100-7

定价 35.00元

本书如有印装质量问题,可与发行部联系调换

用布林线实现 “相对完美”的交易

（代序）

最低点买入，最高点卖出，是所有股票投资者的梦想。正因为如此，很多投资者都努力寻找最佳的分析工具，设计最优化的交易策略。不过，梦想若不具备可实现性，也就只能是梦想，永远无法成为现实。

布林线的发明者约翰·布林格认为：各类市场间都是互动的，相互关联的，而且市场内和市场间的各种变化都是相对的，绝对的变化是不存在的。基于这样一种观念，布林线的设计初衷是追求“相对完美”，它的目标不是帮助投资者找到最低的买入点和最高的卖出点，实现最完美的交易，而是以布林通道为框架，将股价K线纳入其中进行分析，根据股价与布林通道的位置关系，帮助投资者判断股价的相对高低，从而实现一种能够接受的相对完美的交易。

即使利用布林线寻找股价的相对高点和低点，也不是一件容易的事。不过，若能以布林线指标为核心构建一套完整的交易系统，结合其他技术分析工具进行研判，那么，这件不太容易的事也许就真的可以实现了。

概括起来说，要想实现“相对完美”的交易，至少需要做到

以下三点。

第一，正确理解布林线发出的交易信号。与其他技术指标不同，布林线发出的很多信号都不是绝对性的买入或卖出信号，而是相对的股价高低信号。因此，本书在介绍布林线实战应用方法时，着重讲解了布林线与成交量、其他技术指标的组合用法。

第二，建立一套符合个人特点的布林线交易系统。每个投资者都有自己的性格、爱好，这些个性化的特征必将作用于交易实战。当然，个性化的特点本身并无好坏优劣之分，关键是投资者要善加引导和利用，尽可能扬长避短，这样方可在交易中游刃有余。本书最后介绍了基于布林线指标设计的交易系统，投资者可以根据个人特点加以改进和完善，使之成为自己征战股市的“独门利器”。

第三，善于将布林线与其他技术指标组合应用。布林线是一种技术分析工具，同时也是一种技术分析框架。在这个框架内部，投资者还可以综合利用其他技术分析工具和方法，以确保自己的分析结论更加准确。

当然，作为一名投资者，能够熟练应用布林线指标并做到以上三点还远远不够。在股市中交易，还需要练就更加严格的纪律执行力、更成熟的心态和更敏锐的洞察力。这些东西任何一本书都无法直接传授给大家，而是需要通过不断的交易来积累和沉淀。

投资路上注定充满荆棘与坎坷，本书愿与你一路同行。

| 目 录 | CONTENTS

第一章 布林线 (BOLL) 指标为何有用 / 1

第一节 布林线的核心效用 / 3

- 一、运行趋势判断 / 4
- 二、股价走势预测 / 5
- 三、辅助设计交易系统 / 6
- 四、佐证买卖点 / 7

第二节 布林线发挥作用的根源 / 10

- 一、趋势运动原理 / 10
- 二、动态平衡原理 / 13
- 三、波动性平衡原理 / 15

第三节 如何使用布林线在股市中获利 / 16

- 一、布林线指标提供了什么 / 16
- 二、如何使用布林线 / 17

第二章 布林线解析——指标构造及交易含义 / 19

第一节 布林线的基本结构及交易含义 / 21

- 一、布林线基本参数设置 / 22
- 二、中轨线的参数及交易含义 / 23

三、上轨线的参数及交易含义 / 27

四、下轨线的参数及交易含义 / 30

第二节 通道宽度指标——准确判断通道缩放 / 35

一、通道宽度指标的参数及公式编写 / 35

二、通道宽度指标的实战应用方法 / 37

第三节 %b 指标——定位股价在布林通道内的位置 / 40

一、%b 指标的参数及公式编写 / 40

二、%b 指标与股价顶背离 / 42

三、%b 指标与股价底背离 / 43

第三章 布林线基本交易指示作用 / 45

第一节 趋势：上升趋势、下降趋势 / 47

一、利用布林通道识别中长线趋势 / 47

二、利用中轨线识别中短线趋势 / 50

三、利用上轨线或下轨线识别短线趋势 / 54

第二节 布林通道喇叭口放大与收缩 / 56

一、喇叭口放大与股价上涨 / 56

二、喇叭口放大与股价假涨 / 57

三、喇叭口放大与股价下跌 / 59

四、喇叭口放大与股价假跌 / 59

五、喇叭口收缩与股价盘整 / 61

第四章 布林线与 K 线信号组合分析 / 65

第一节 布林线与 K 线底部形态 / 67

一、利用布林线研判 W 底形态 / 67

二、利用布林线研判头肩底形态 / 71

三、利用布林线研判三重底形态 / 76

第二节 布林线与 K 线顶部形态 / 80

一、利用布林线研判 M 顶形态 / 81

二、利用布林线研判头肩顶形态 / 85

三、利用布林线研判三重顶形态 / 90

第五章 布林线与其他指标综合分析技术 / 95

第一节 %b 指标与 MFI 指标组合分析 / 97

一、MFI 指标的基本特性 / 97

二、MFI 指标的交易含义 / 98

三、%b 指标突破 0.8+MFI 指标突破 80 线 / 102

四、%b 指标跌破 0.8+MFI 指标跌破 80 线 / 103

五、%b 指标突破 0.2+MFI 指标突破 20 线 / 104

第二节 布林线与 RSI 指标组合分析 / 105

一、RSI 指标的基本特性 / 106

二、RSI 指标的交易含义 / 107

三、RSI 指标低位金叉 + 布林线下轨线反弹向上 / 112

四、RSI 指标向上突破 50 线 + 布林线突破中轨线 / 114

五、RSI 指标向上突破 80 线 + 布林线触及上轨线 / 114

第三节 布林线与 KDJ 指标组合分析 / 116

一、KDJ 指标的基本特性 / 117

二、KDJ 指标的交易含义 / 118

三、KDJ 低位金叉 + 布林线下轨反弹 / 125

四、KDJ 二度金叉 + 布林线中轨反弹 / 126

第四节 布林线与 MACD 指标组合分析 / 128

一、MACD 指标的基本特性 / 128

二、MACD 指标的交易含义 / 129

- 三、MACD 金叉 + 突破布林线中轨线 / 135
- 四、MACD 高位死叉 + 布林线中轨线支撑 / 137
- 五、股价跌破上轨线 + MACD 柱线缩头 + RSI 超买 / 138

第五节 布林线与 BIAS 指标组合分析 / 139

- 一、BIAS 指标的基本特性 / 139
- 二、BIAS 指标的交易含义 / 140
- 三、BIAS 指标超跌反弹 + 突破布林线下轨线 / 145
- 四、BIAS 指标金叉 + 突破布林线中轨线 / 145

第六章 布林线指标经典交易信号 / 149

第一节 布林线实战交易信号 / 151

第二节 布林线抄底逃顶信号 / 157

第七章 布林线周期共振交易技术 / 165

第一节 日线与周线、月线 BOLL 共振 / 167

- 一、周线与月线 BOLL 分析方法 / 167
- 二、日线与周线 BOLL 结合分析 / 173
- 三、周线与月线 BOLL 结合分析 / 175

第二节 日线与 30 分钟线、60 分钟线 BOLL 共振 / 177

- 一、30 分钟 BOLL 与 60 分钟 BOLL 分析方法 / 177
- 二、30 分钟 BOLL 与日线 BOLL 结合分析 / 181
- 三、30 分钟 BOLL 与 60 分钟 BOLL 结合分析 / 183

第八章 以布林线为核心的交易系统设计 / 187

第一节 布林线基本交易系统设计 / 189

- 一、市场环境分析 / 189
- 二、股票运行趋势分析 / 191
- 三、交易执行及仓位控制 / 193

第二节 布林线与左侧交易、右侧交易 / 196

- 一、以布林线为核心的左侧交易系统 / 197
- 二、以布林线为核心的右侧交易系统 / 199

第三节 布林线实战交易系统设计 / 202

- 一、高抛低吸技术 / 202
- 二、追击主升浪技术 / 206
- 三、捕捉黑马股技术 / 209

| 第一章 |

布林线 (BOLL) 指标 为何有用

股票技术分析领域，最核心的分析要素就是价格（价）、成交量（量）、时间（时）、空间（空）等四个方面。布林线最核心的效用，恰恰与其完全吻合。从某种意义上说，布林线是一种比较理想的技术分析工具。

第一节 布林线的核心效用

布林线又称布林带，英文简称为 BOLL，是由约翰·布林格 (John Bollinger) 先生发明，并以其名字命名的。该指标根据统计学中的标准差原理求出股价的信道区间，从而划定股价的波动范围并预测未来可能的走势，同时利用波带显示股价安全的高低价位。如图 1-1 所示。

布林线由三条曲线组成，分别是上轨线、中轨线和下轨线。上轨线和下轨线之间的区域构成了布林线指标的价格通道，即布林通道，中轨线为股价

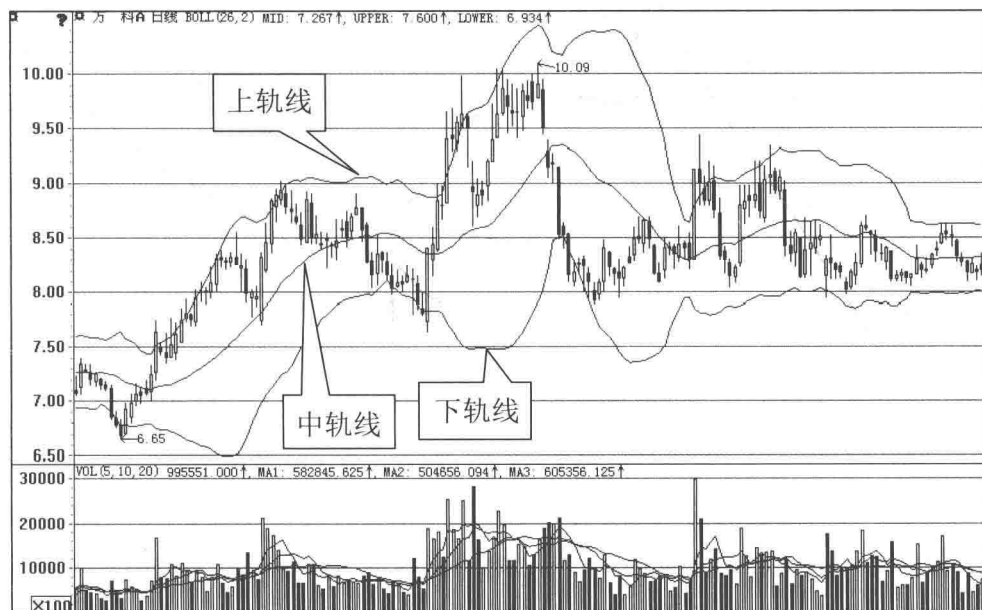


图 1-1 布林线指标图示

波动的中轴线。

通常情况下，投资者在炒股软件（例如同花顺软件）中输入“BOLL”时，系统会默认在副图显示区给出该技术指标的走势图。若想将布林线或其他技术指标调入主图，可以在主图显示区右击鼠标，在弹出的菜单中找到“常用指标”，在下一级菜单中选中“BOLL”即可。

一、运行趋势判断

判断股价运行趋势，是布林线最基本、最重要的功能。布林线判断股价运行趋势的方法主要包括两种。

1. 布林通道指引股价运行趋势

在大多数炒股软件中，布林通道都是以 20 日均线为基础构建的。也就是说，布林线指标的中轨线是一条 20 日均线，上轨线和下轨线则是在 20 日均线基础上加减 2 个标准差形成的。因此，布林通道的走势在某种程度上与 20 日均线的走势存在一定的相似性。

布林通道向右上方倾斜时，说明股价处于上升趋势；反之，则说明股价处于下降趋势，投资者应避免交易。

如图 1-2 所示，中山公用的股价在 2014 年 11 月开始启动了一波上涨行情，布林通道呈向右上方倾斜态势，且倾斜度较大。这说明股价涨势良好，投资者可以继续持股。

其后，该股股价出现回调，布林通道也随之向右下方运行。此时投资者可以适当减仓或清仓。

2015 年 2 月初，该股股价结束调整，重新步入上升通道，布林通道也随之向右上方倾斜。

应用布林通道研判股价运行趋势时，需要注意下面这种情况。

由于布林通道的喇叭口会随着股价波动幅度出现放大或缩小的现象，因而投资者在研判通道方向时，应该以布林通道中轨线为基准。即中轨线呈上升态势，则认定布林通道呈上升态势；反之亦然。

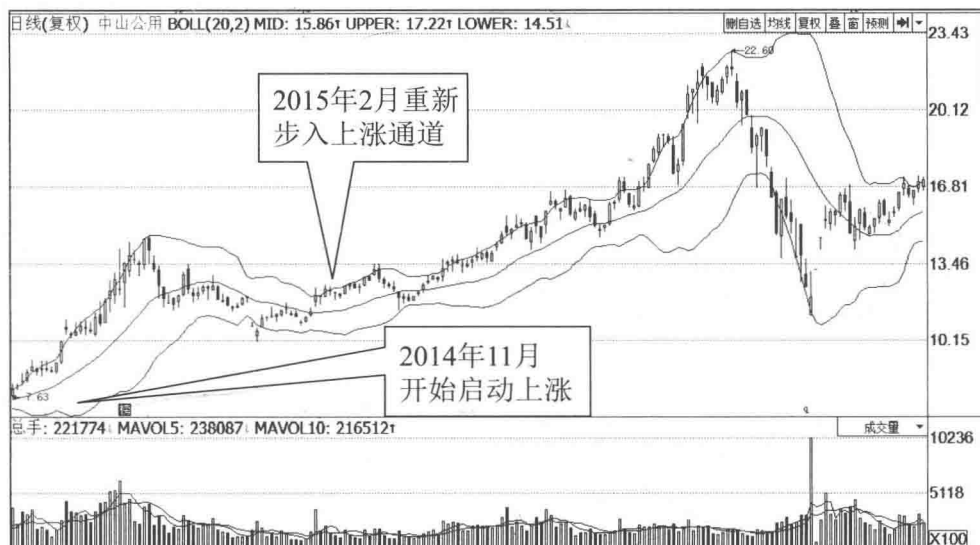


图 1-2 中山公用 (000685) 布林线指标走势图

2. 股价与轨道线的位置关系判断股价运行趋势

由于布林线指标中轨线是一条 20 日均线，因而当股价运行于中轨线和上轨线之间时，说明股价呈上升态势。若股价沿上轨线运行，则说明股价非常强势。

当股价运行于中轨线和下轨线之间时，说明股价呈下降态势。若股价沿下轨线运行，则说明股价表现非常弱势。

如图 1-3 所示，宏达新材的股价在 2015 年 3 月开始启动了一波上涨行情，其后股价一直在布林线指标的中轨线和上轨线之间运行。这说明股价上涨趋势良好，投资者可以耐心持股。

其后，该股股价出现回调。2015 年 5 月中旬，该股重新启动上涨，此时股价一直沿着布林线指标上轨线运行，说明股价涨势很迅猛。

股价启动上涨初期阶段，投资者可以追涨买入。不过，当股价上涨一段时间后，肯定会出现盛极而衰的情况，投资者应该谨慎对待。

二、股价走势预测

股价走势预测，也是布林线指标最核心的功能之一。布林线指标从股价

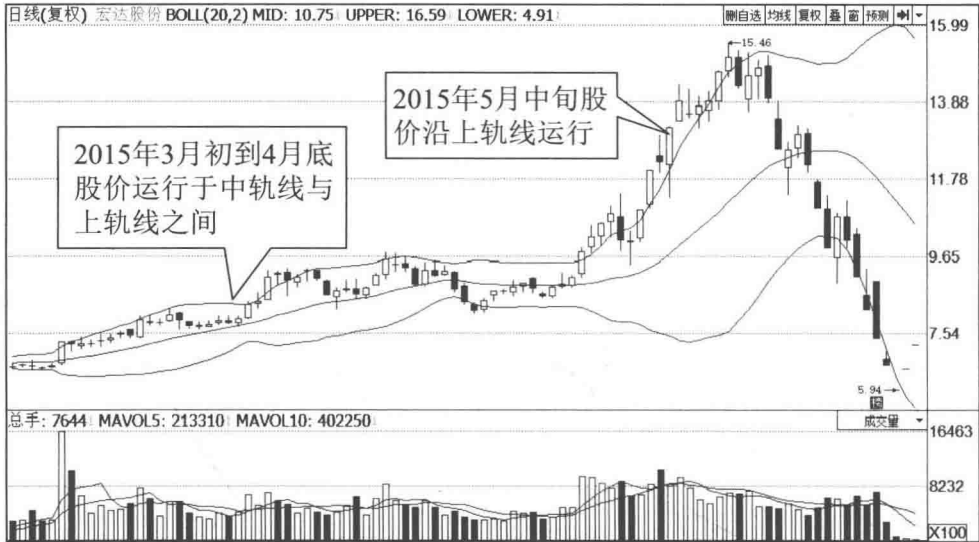


图 1-3 宏达新材 (600331) 布林线指标走势图

震荡的角度入手，将股价基本走势划分为盘整和突破。也就是说，布林线指标认为，股价走势从本质上来说就是一次又一次的盘整和突破。布林线指标能够告诉投资者股价即将出现盘整或突破，至于具体的突破方向，还需要根据其他指标或股价的具体走势形态，结合布林线指标进行综合研判。

如图 1-4 所示，盘江股份的股价在 2014 年 7 月结束下跌走势，出现上涨态势。此时布林通道逐渐由窄变宽，这说明股价波动范围逐渐增大。鉴于股价已经显现出上涨态势，因而可以判断未来股价上涨的可能性很高。

进入 2014 年 9 月，股价上涨势头减弱，布林通道开始逐渐收缩。这说明股价将进入盘整区间，投资者可以选择部分减仓或清仓。

2014 年 11 月，该股股价再度启动上攻，布林通道也迅速放大。这说明股价波动幅度将再次扩大，股价上涨可期。

三、辅助设计交易系统

布林线指标可以根据投资者的偏好设定不同的时间框架，而且针对不同的时间框架，能给出不一样的交易参考信号。这对设计交易系统的投资者来

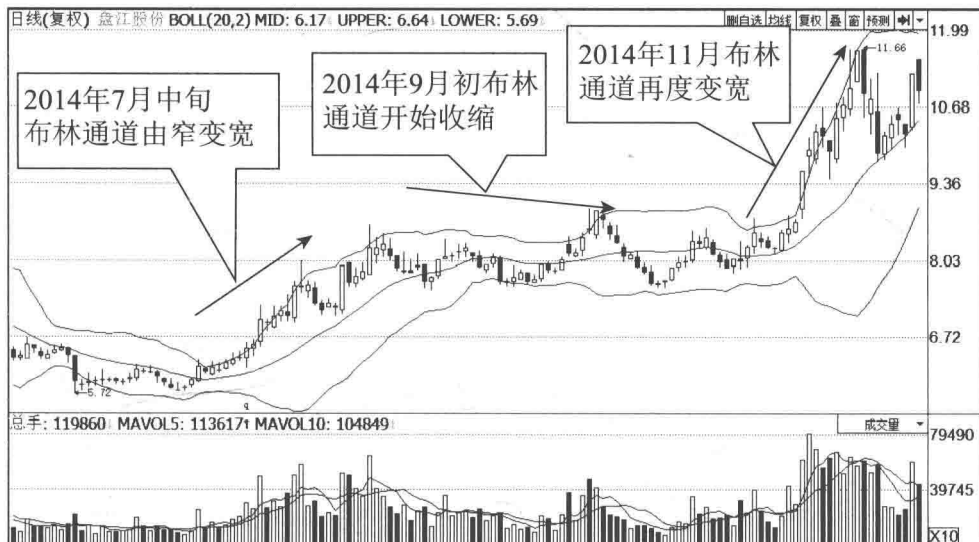


图 1-4 盘江股份 (600395) 布林线指标走势图

说，是个非常好的辅助和补充。

布林线指标提供的时间框架主要包括长线、中线和短线三种框架。

投资者可以综合利用三种时间框架的特点，设计适合自己的交易系统。布林线指标的发明人布林格，曾经建议投资者这样操作：利用长线时间框架规划资金，分析整个宏观经济形势；利用中线时间框架选择股票；利用短线时间框架寻找买卖时间和点位。

四、佐证买卖点

布林线指标与其他技术分析指标不同，它不会直接给出买入或卖出信号。也就是说，布林线指标只会通过自身指标线的变化，告诉投资者未来上升的可能性更大还是下跌的可能性更大，抑或是未来股价将开启剧烈波动行情或小幅波动的盘整行情。不过将布林线指标与其他技术指标综合起来分析，不但可以更加准确地识别买卖点信号，而且还能预测股价大致的上涨或下跌幅度。

1. 与 K 线结合研判买卖信号

股价 K 线在运行过程中出现典型的底部形态、顶部形态或反转形态时，