


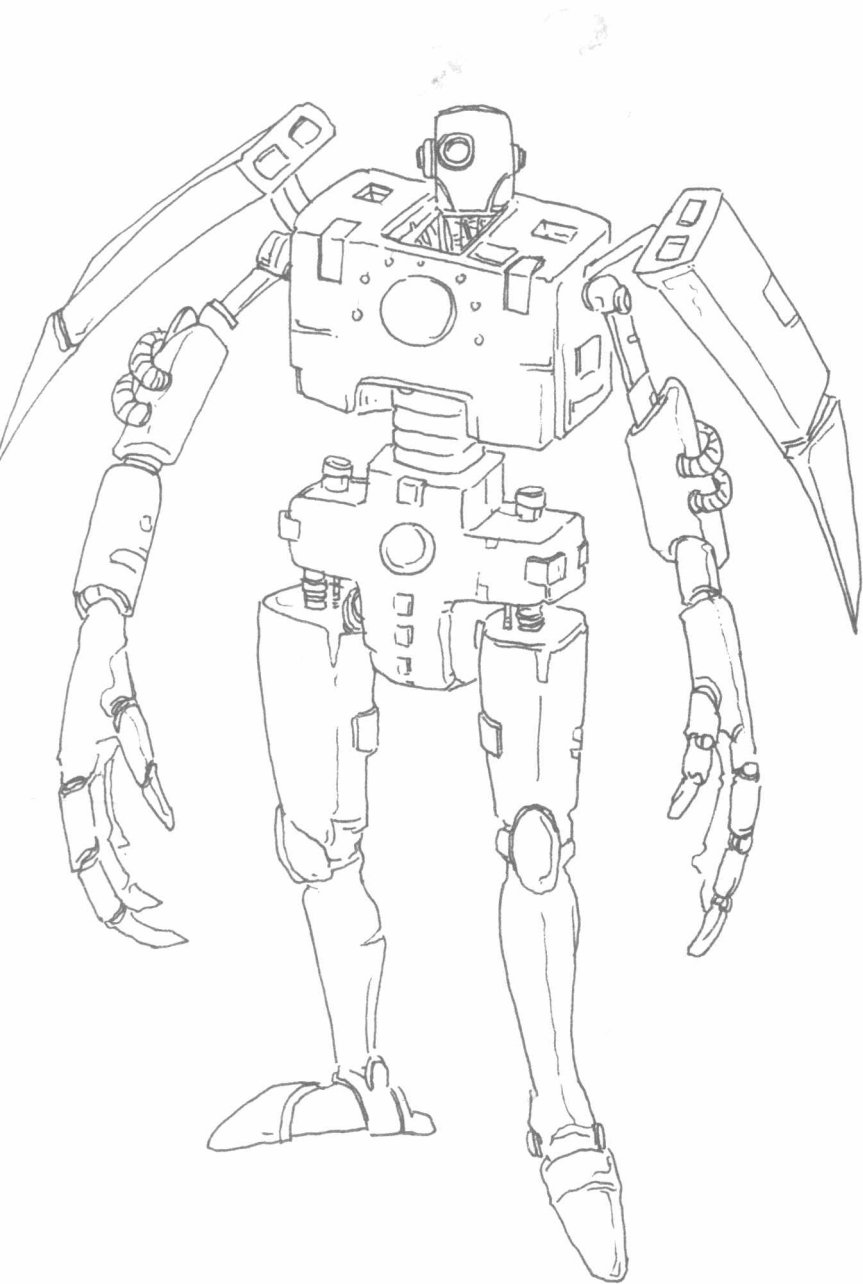
# 黑白 画意 从写实到魔幻

罗程 编著  
爱林文化 主编

创意绘画教程

 中国工信出版集团

 人民邮电出版社  
POSTS & TELECOM PRESS



# 黑白 画意

从写实到魔幻  
创意绘画教程

爱林文化 主编  
罗程 编著

人民邮电出版社

北京

## 图书在版编目(CIP)数据

黑白画意. 从写实到魔幻创意绘画教程 / 爱林文化  
主编; 罗程编著. — 北京: 人民邮电出版社, 2016.2  
ISBN 978-7-115-41490-8

I. ①黑… II. ①爱… ②罗… III. ①黑白画—绘画  
技法—教材 IV. ①J21

中国版本图书馆CIP数据核字(2015)第321573号

## 内 容 提 要

本书是“黑白画意”系列图书中的一本,秉承着通过“黑与白”的分明色彩,教导者学会如何用简单的两种工具——签字笔和画纸,进行绘画与创作。

通过学习本书,你会发现作者用灵活多变而又轻松的线条勾勒出形态,以拉丝型的线条点缀特点。再通过结合其他形象,启发读者的创作意识,激发其发散性思维,讲授如何通过对一件东西的联想和不同物品的组合,创造出新的形象作品,从而把生活常见的物品变形为各种有新意的元素或角色。

本书可作为美术爱好者的参考书,同时适用于游戏制作相关专业的学生、游戏角色设计从业人员和爱好者。本书也可作为本专科院校艺术类专业和相关专业培训教材。

- 
- ◆ 主 编 爱林文化
  - 编 著 罗 程
  - 责任编辑 郭发明
  - 执行编辑 高 悦
  - 责任印制 陈 彝
  
  - ◆ 人民邮电出版社出版发行 北京市丰台区成寿寺路11号  
邮编 100164 电子邮件 315@ptpress.com.cn  
网址 <http://www.ptpress.com.cn>  
北京隆昌伟业印刷有限公司印刷
  
  - ◆ 开本: 700×1000 1/12  
印张: 17.67 2016年2月第1版  
字数: 464千字 2016年2月北京第1次印刷
- 

定价: 49.80 元

读者服务热线: (010)81055296 印装质量热线: (010)81055316  
反盗版热线: (010)81055315



## Chapter 1

# 绘画基础

1.1 工具.....	7
1.1.1 绘制用笔.....	7
1.1.2 纸.....	8
1.1.3 其他工具.....	9
1.2 基本技法.....	9
1.2.1 线条.....	9
1.2.2 体积感.....	10
1.3 基本创作思路.....	11
1.3.1 外形特征.....	11
1.3.2 独特属性.....	11
1.3.3 文化象征.....	12
1.3.4 功能作用.....	12



## Chapter 2

# 看动物千变万化

2.1 锹甲虫系列.....	14
2.2 大象系列.....	21
2.3 蜜蜂系列.....	27
2.4 龙虾系列.....	33
2.5 骏马系列.....	39
2.6 牛系列.....	45
2.7 犀牛系列.....	51
2.8 羊系列.....	57
2.9 猪系列.....	63



## Chapter 3

# 看植物千变万化

3.1 花卉系列 .....	70
3.2 树木系列 .....	76
3.3 菌类系列 .....	82
3.4 蔬菜系列 .....	88
3.5 水果系列 .....	95



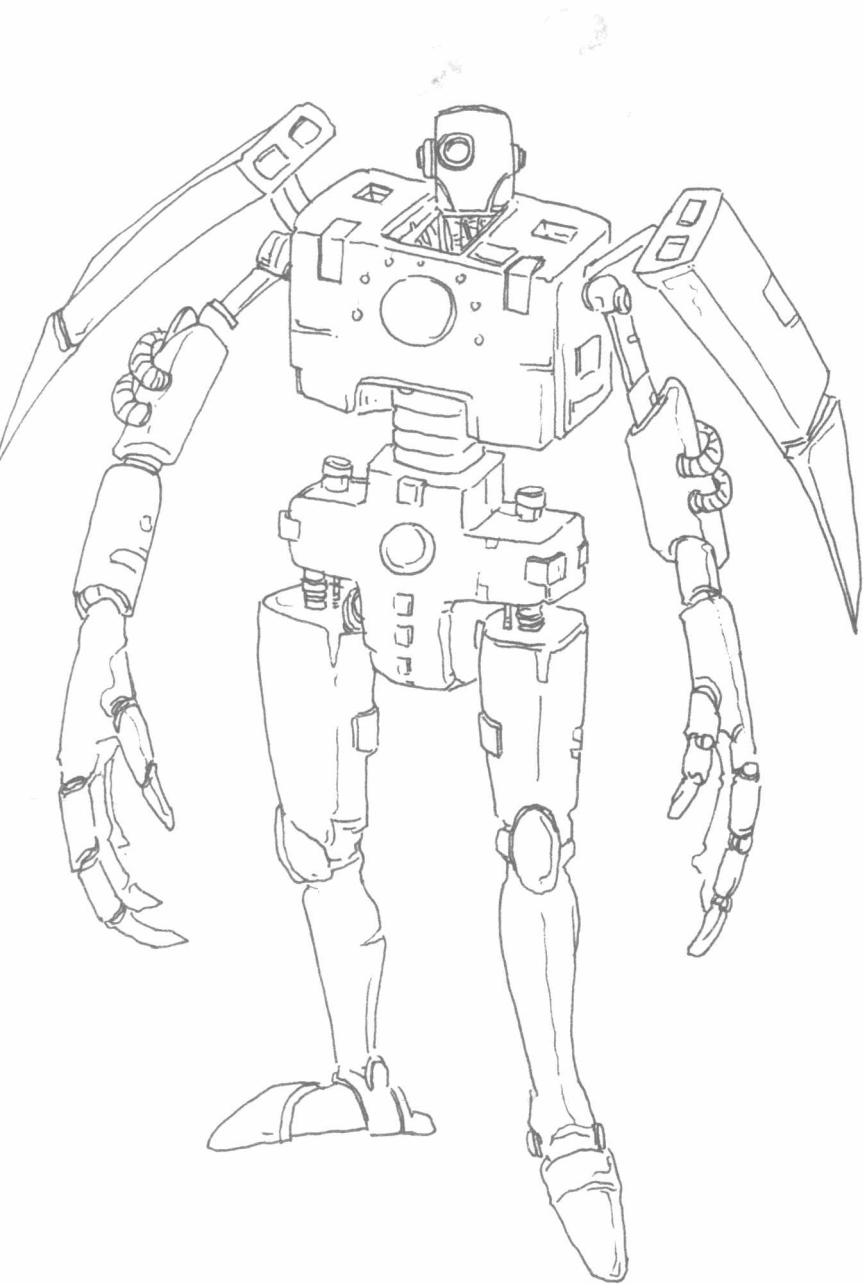
## Chapter 4

# 看物体千变万化

4.1 U 盘系列 .....	102
4.2 鼠标系列 .....	107
4.3 笔系列 .....	114
4.4 移动电源系列 .....	119
4.5 吹风机系列 .....	124
4.6 打火机系列 .....	130
4.7 剃须刀系列 .....	135
4.8 手表系列 .....	140
4.9 订书机系列 .....	145
4.10 耳机系列 .....	150
4.11 剪刀系列 .....	156
4.12 钳子系列 .....	162
4.13 摄像头系列 .....	168
4.14 手电筒系列 .....	174
4.15 热水壶系列 .....	180
4.16 铁锁系列 .....	186
4.17 台灯系列 .....	191
4.18 投影仪系列 .....	197
4.19 照相机系列 .....	202
4.20 牙刷系列 .....	208

# 目录

## CONTENTS



# 黑白 画意

从写实到魔幻  
创意绘画教程

爱林文化 主编  
罗程 编著

人民邮电出版社

北京

## 图书在版编目(CIP)数据

黑白画意. 从写实到魔幻创意绘画教程 / 爱林文化  
主编; 罗程编著. — 北京: 人民邮电出版社, 2016.2  
ISBN 978-7-115-41490-8

I. ①黑… II. ①爱… ②罗… III. ①黑白画—绘画  
技法—教材 IV. ①J21

中国版本图书馆CIP数据核字(2015)第321573号

## 内 容 提 要

本书是“黑白画意”系列图书中的一本,秉承着通过“黑与白”的分明色彩,教导者学会如何用简单的两种工具——签字笔和画纸,进行绘画与创作。

通过学习本书,你会发现作者用灵活多变而又轻松的线条勾勒出形态,以拉丝型的线条点缀特点。再通过结合其他形象,启发读者的创作意识,激发其发散性思维,讲授如何通过对一件东西的联想和不同物品的组合,创造出新的形象作品,从而把生活常见的物品变形为各种有新意的元素或角色。

本书可作为美术爱好者的参考书,同时适用于游戏制作相关专业的学生、游戏角色设计从业人员和爱好者。本书也可作为本专科院校艺术类专业和相关专业培训教材。

- 
- ◆ 主 编 爱林文化
  - 编 著 罗 程
  - 责任编辑 郭发明
  - 执行编辑 高 悦
  - 责任印制 陈 彝
  
  - ◆ 人民邮电出版社出版发行 北京市丰台区成寿寺路11号  
邮编 100164 电子邮件 315@ptpress.com.cn  
网址 <http://www.ptpress.com.cn>  
北京隆昌伟业印刷有限公司印刷
  
  - ◆ 开本: 700×1000 1/12  
印张: 17.67 2016年2月第1版  
字数: 464千字 2016年2月北京第1次印刷
- 

定价: 49.80元

读者服务热线: (010)81055296 印装质量热线: (010)81055316  
反盗版热线: (010)81055315



开始学习吧!



## Chapter 1

# 绘画基础

1.1 工具.....	7
1.1.1 绘制用笔.....	7
1.1.2 纸.....	8
1.1.3 其他工具.....	9
1.2 基本技法.....	9
1.2.1 线条.....	9
1.2.2 体积感.....	10
1.3 基本创作思路.....	11
1.3.1 外形特征.....	11
1.3.2 独特属性.....	11
1.3.3 文化象征.....	12
1.3.4 功能作用.....	12



## Chapter 2

# 看动物千变万化

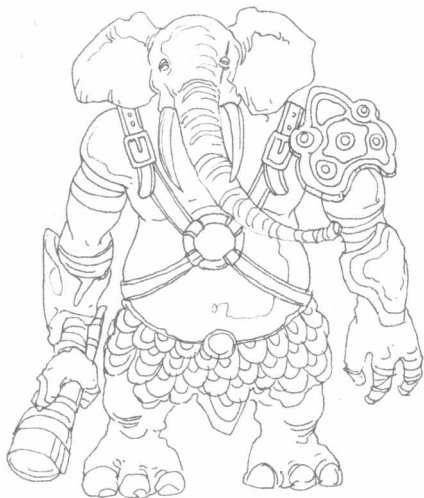
2.1 锹甲虫系列.....	14
2.2 大象系列.....	21
2.3 蜜蜂系列.....	27
2.4 龙虾系列.....	33
2.5 骏马系列.....	39
2.6 牛系列.....	45
2.7 犀牛系列.....	51
2.8 羊系列.....	57
2.9 猪系列.....	63



## Chapter 3

# 看植物千变万化

3.1 花卉系列 .....	70
3.2 树木系列 .....	76
3.3 菌类系列 .....	82
3.4 蔬菜系列 .....	88
3.5 水果系列 .....	95



## Chapter 4

# 看物体千变万化

4.1 U 盘系列 .....	102
4.2 鼠标系列 .....	107
4.3 笔系列 .....	114
4.4 移动电源系列 .....	119
4.5 吹风机系列 .....	124
4.6 打火机系列 .....	130
4.7 剃须刀系列 .....	135
4.8 手表系列 .....	140
4.9 订书机系列 .....	145
4.10 耳机系列 .....	150
4.11 剪刀系列 .....	156
4.12 钳子系列 .....	162
4.13 摄像头系列 .....	168
4.14 手电筒系列 .....	174
4.15 热水壶系列 .....	180
4.16 铁锁系列 .....	186
4.17 台灯系列 .....	191
4.18 投影仪系列 .....	197
4.19 照相机系列 .....	202
4.20 牙刷系列 .....	208

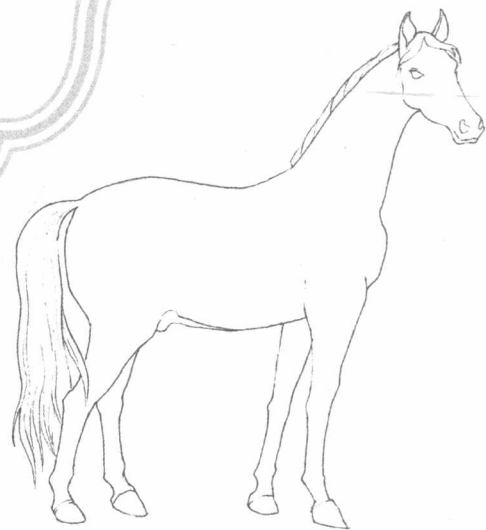
# 目录

# CONTENTS

# Chapter 1



## 绘画基础



# 1.1 工具

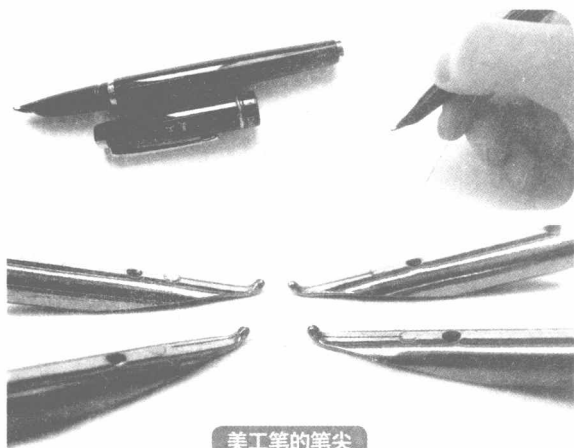
## 1.1.1 绘制用笔

这本书中的案例所采取的作画形式以简单、便捷为主，所以在选用的绘画工具上也很常见，只需准备常见的钢笔、美工钢笔、签字笔或圆珠笔等即可，不需要花费大量精力去准备画笔。

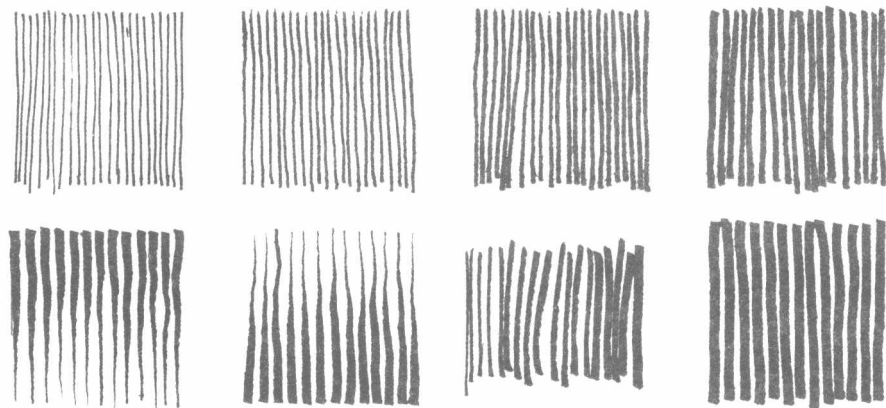
### ✿美工笔

美工笔是借助笔头的倾斜度制造粗细线条效果的特制钢笔，能够画出宽窄不同、变化有序的线条，同时又方便大面积涂抹笔触，快速概括形体。美工笔经常用于作画、美术绘图，硬笔书法等领域，是艺术创作时的热门工具。

美工笔和书写用的钢笔一样，汲取墨水、作画流畅，一次汲墨水能够使用较长时间，可根据所画不同元素，变化翻转笔尖进行作画，提高作画效果。当笔尖立起时，画出的线条细密；把笔尖卧下时，画出的线条则宽厚，这可是书写用的钢笔所表现不出的效果。



美工笔的笔尖



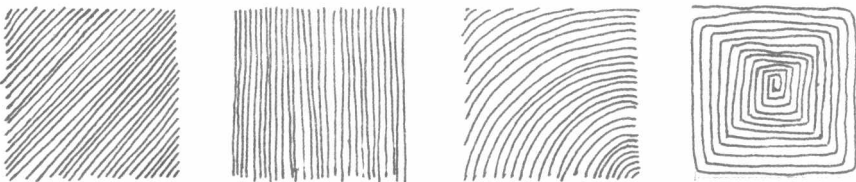
用美工笔勾画出的不同类型的线条

### ✿钢笔

钢笔是人们普遍使用的书写工具，也是创作钢笔画最基本的作画工具。钢笔的笔头由金属制成，书写起来圆滑而有弹性，相当流畅。

用钢笔画出的线条均匀、流利，适合勾画边缘轮廓等严谨的部分。

钢笔通过汲取将墨汁吸收到管内，可以反复使用。绘画时要选用笔尖较好的（合金）钢笔，金属笔杆，避免频繁地换不同的钢笔作画。对钢笔要注意保养，避免在粗糙的质地上摩擦，以防止笔尖磨损。在日常使用中避免不同的墨水混用，以免产生沉淀而堵塞钢笔头。用了一段时间后，就要清洗干净，再重新汲取墨汁。



钢笔线条展示

## ● 针管笔

针管笔又称“绘图墨水笔”，发明于20世纪50年代，是专门用于绘制墨线线条图的工具，可画出精确且具有相同宽度的线条。因其使用上的便利和精确性，在工程制图上受到广泛欢迎。针管笔的线条挺直、流畅、均匀，在精密画技法中常使用不同型号的针管笔，用其不同粗细的线条画出色调细密的素描效果。

针管笔是绘制图纸的基本工具之一，能绘制出均匀一致的线条。笔身是钢笔状，笔头是长约2cm的中空钢制圆环，里面藏着一条活动细钢针；上下摆动针管笔，能及时清除堵塞笔头的纸纤维。

针管笔的针管管径的大小决定所绘线条的宽窄。针管笔针管管径有从0.1~1.2mm的不同规格。

## ● 铅笔

由于用钢笔作画存在着不可修改的特点，对造型能力的要求也高，所以对于初学者而言，可以先用铅笔勾画草图、确定出大致的形体后，再用钢笔进行深入刻画。特别是人物速写，采用铅笔起草可以减少绘画过程中的失误，提高绘画效率。

铅笔一般选用自动铅笔或铅芯较软的铅笔，这类铅笔画出来的线条细腻，便于接下来用钢笔作画和用橡皮擦拭。

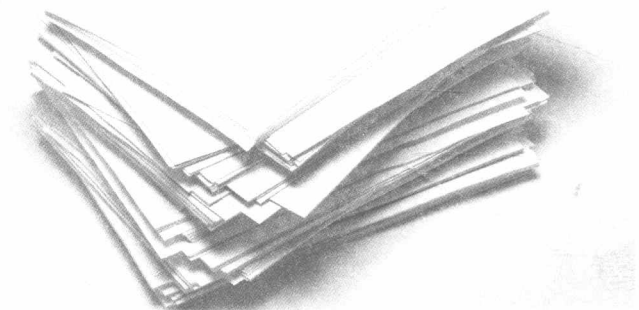


## 1.1.2 纸

用钢笔或者针管笔作画，对纸张的要求并不高，一般来说，纸面平整、能够快速吸墨、运笔流畅且无纸屑的纸最为合适。一般的素描纸、打印纸、速写纸、卡纸都是非常好的作画用纸。

## ● 打印纸

打印纸是指用来打印文件以及复印文件的一种纸张。其表面平整光滑、无肌理、附着力强，成本低廉，便于初学者练习作画。



## 1.1.3 其他工具

### ✿橡皮

修改线稿用一般的普通橡皮即可；还可以准备一块硬橡皮，用于擦拭大块画面，可以修改颜色画得过深的部分。反复擦拭能一定程度地减轻画面的颜色，但会对纸面有所损坏。



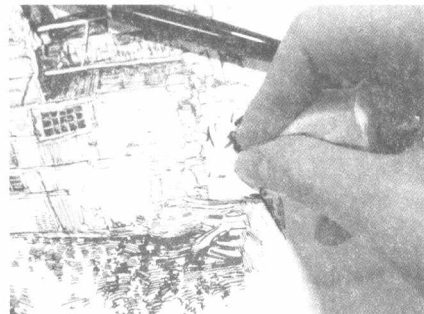
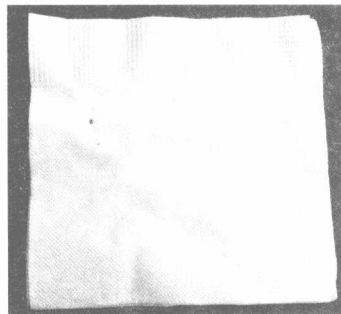
一般的软橡皮，用于修改线稿。



硬橡皮，用于擦拭画面、减轻色调。

### ✿餐巾纸

餐巾纸用来吸取多余的墨水，也可以擦拭笔尖上的多余墨水。



## 1.2 基本技法

### 1.2.1 线条

线条的运用和掌握，是以任何表现方式和风格作画的人都必须了解、研究的。线条的长短、粗细、节奏、韵律、疏密，具有独特的形式感和艺术价值。线条是速写中最主要的表现形式，对线条的熟练运用是提高绘画水平、提升画面效果的必要条件。线条用于表现客观事物的基本形态，是表现物体的轮廓和动态及画面空间感的主要形式。

调整线条的间距，产生渐变效果。



由密到疏。

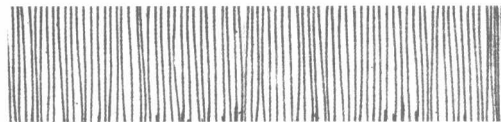


两边密、中间疏。



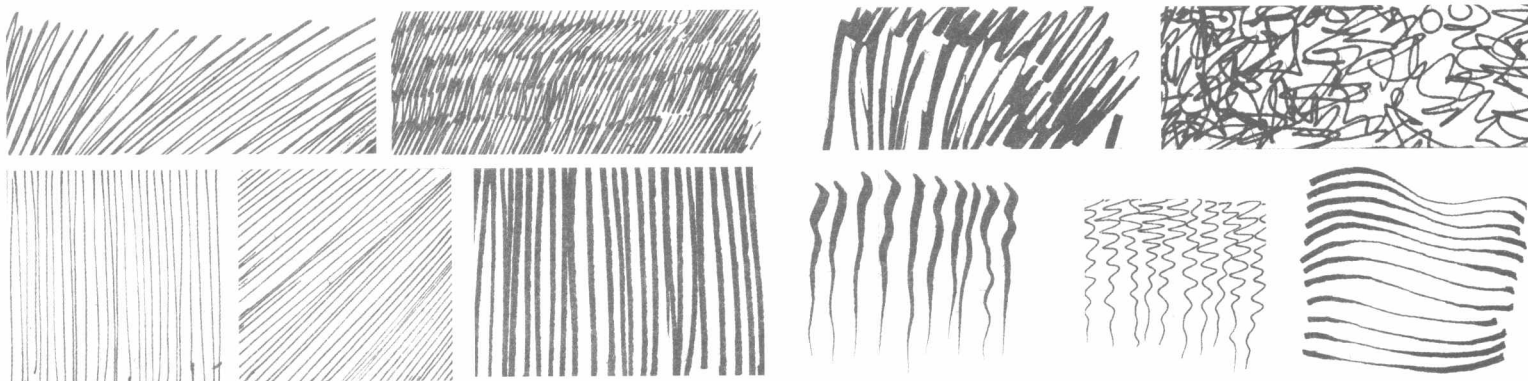
左边排列密、右边排列疏。

线条的疏密排列





## 线条的不同勾勒方式

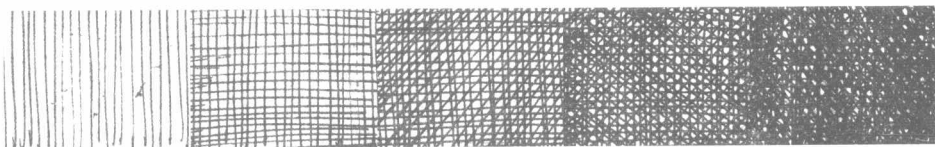


## 线条的组合

钢笔画需要用不同线条的叠加组合来表现物体的形体和黑白灰关系，通过线条的叠加、交叉等方式，形成明暗过渡，从而表现出物体的素描关系。



线条的不同组合方式。



线条的不同叠加组合，产生不同的层次变化。

## 1.2.2 体积感

体积感就是人们所说的立体感。一切物体都具有高度、宽度和深度三方面的度量，物体所占据的三度空间，也就是它本身的体积范围；它的形是指外观表象的轮廓。绘画时通过表现物体的黑、白、灰的关系和过渡变化来表现物体的体积感；通过线条排列的疏密或叠加关系，来表现黑、白、灰的过渡变化。



黑

白

灰

## 1.3 基本创作思路

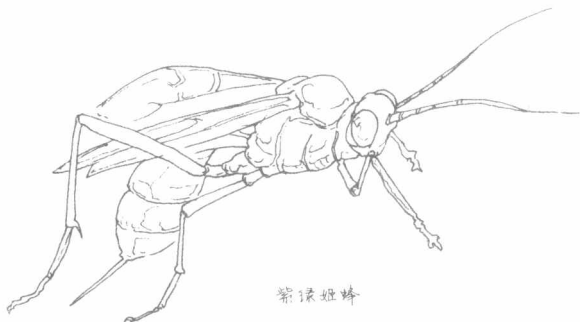
### 1.3.1 外形特征

以创作对象的外形特征去思考所创作的画面形象，是一种直接的思考方向。如马的创作，马是一种细长高挑、肌肉紧实的动物，所以在创作时可以将其四肢画得更修长一些，形象更俊美一些。

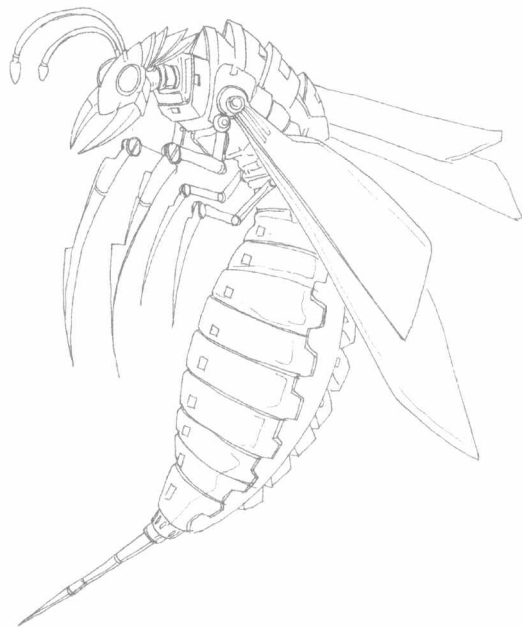


### 1.3.2 独特属性

以创作对象的特殊属性去思考也是创作的思考方向，比如蜜蜂的创作，蜜蜂屁股上的毒针是独一无二的特殊属性，所以在创作时可以将这个因素考虑进去。



笨蛋蜜蜂



### 1.3.3 文化象征

某些物种在人们的脑海中已经形成了固定模式，比如，因为受文化的熏陶，我们对于花、树等的联想都与神话故事相关，谈起花就会想起花仙子，这便是文化象征。



### 1.3.4 功能作用

以工具类物件为例，其功能是独有的，不同工具的用途也不一样，所以在创作工具类物件时可以将它的功能加以夸张。

