

集安邮电志



吉林省集安县邮电局编委会

人民邮电

是历史赋予我们这一代人的一项光荣任务。

《延安县邮电志》毛主席题词

延安编写委员会

(一九四八年十二月)

一九八四年三月

《延安县邮电志》

解放前，延安县邮电事业

解放后，在党中央

前 言

编写《集安县邮电志》是继承祖国编写地方志的优良传统，是集安县邮电事业现代化建设发展的需要，是造福于子孙后代的大事，是历史赋予我们这一代人的一项光荣任务。

《集安县邮电志》编写工作是在县委、县人民政府领导下，在县志编写委员会指导下进行的。编写工作自一九八三年六月一日起至一九八四年三月末拟出了《集安县邮电志》初稿。经过补充、修改、审查，于一九八四年七月正式定稿。

《集安县邮电志》记载了集安县邮电事业七十年的历史。全书分为上篇和下篇。上篇记述了公元一九一一年至一九四九年集安县邮电通信概况；下篇记述了一九四九年中华人民共和国成立后至一九八二年集安县邮电事业的发展变化情况。

解放前，集安县邮电事业虽然经过了漫长的里程，但发展速度是极其缓慢的。主要原因是剥削阶级政治上的腐败和邮电本身只为统治阶级以及少数大官商阶层服务。因此，解放前国民党遗留下来的旧的邮电机构是一个烂摊子。

解放后，在党中央和毛主席的领导下，邮电事业发展很快。经过接受旧的邮电机构，改革旧的经营作风，改变服务对象，扩大服

务项目和服务范围，整顿邮电组织和机构，纠正服务方向等工作，不断增加先进技术和设备，使集安县邮电事业发展成为具有服务网点遍布城乡的社会主义新型企业，成为集安县政治、经济、军事、文化的重要组成部分。

在解放后的三十四年的发展里程中，集安县邮电事业有顺利向前的时期，也有因“左”的路线干扰走了一些弯路，积累了不少经验教训，并用文字记载下来，编成《集安县邮电志》。对于推动集安县邮电事业的发展，避免在今后的工作中少走或不走弯路将起到借鉴的作用。

由于集安县旧的资料残缺，“文化大革命”十年动乱期间档案材料损失较多，现有的老职工太少，口碑材料也很有限，特别是编志工作又是一项新工作，编写人员文化、业务水平不高，写作能力差，加之工作量浩繁，时间又十分紧迫，因此，《集安县邮电志》难免有不妥之处或错误，敬请批评指导。

集安县邮电志的编写工作，受到了集安县县志办公室的亲切关怀、指导以及全局广大干部、职工的大力支持，谨表示衷心感谢。

集安县邮电志编写组

一九八四年七月十二日

《集安县邮电志》编写领导小组

编写领导小组和编辑人员名单

组长	孟宪良	
副组长	郑仁家	1.4
成员	姜海英	
	付玉杰	1.4
《集安县邮电志》编写组		
主编	郑仁家	1.4
编辑	韩义良	1.4
	鲍学成	1.4
	姜海英	1.4
	付玉杰	1.4
制图	王来文	1.4
摄影	马会明	1.5
		1.5
		1.5



一九八一年七月一日使用之新邮电徽标准图案
邮电徽是五角星形式，五角星的上角和下两角
组成“人”，表示“人”字，中心和左右两角组成
“邮电”，全图案表示“人民邮电”

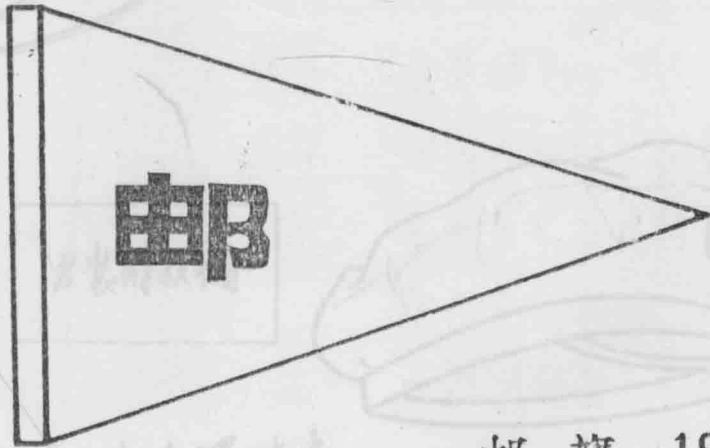


一九六五年三月十八日公布使用之邮电徽图案。
此邮电徽于一九八一年六月三十日作废。

你们是何等的
手是眼是心是
耳是口是

毛泽东同志为《通讯战士》题词

邮电徽

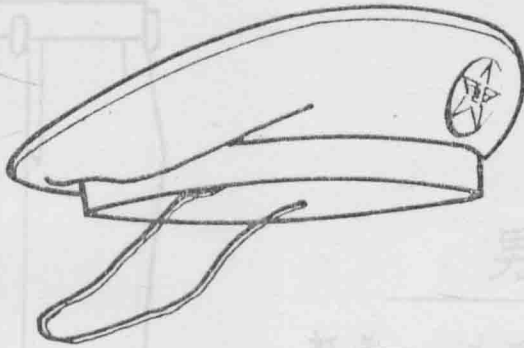
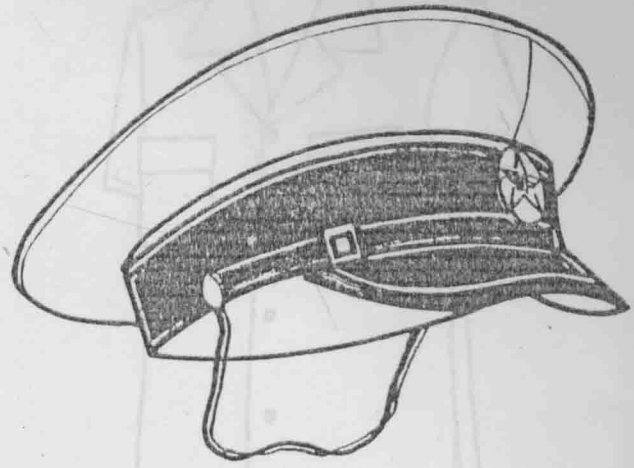


邮旗 (1957)

女装无领帽
为一道白牙

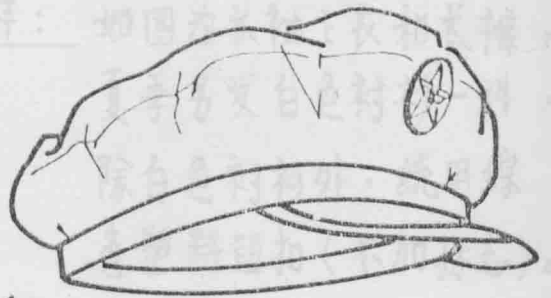
新帽子均为姜黄色

男装大檐帽
为二道白牙

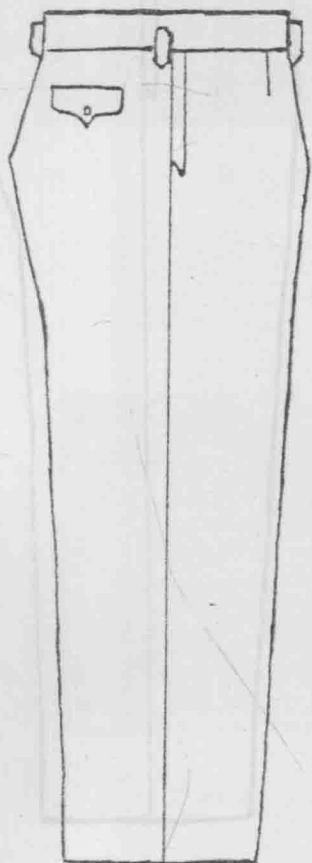


女装无檐帽
为一道白牙

男装解放帽



三种帽子均为墨绿色

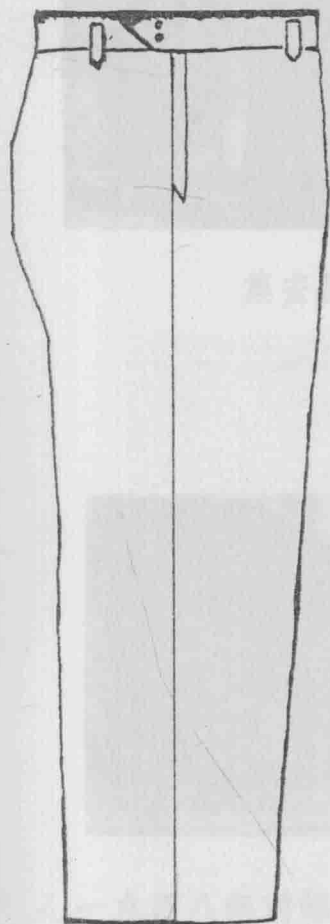


女标志服

男标志服

颜色：为墨绿色。

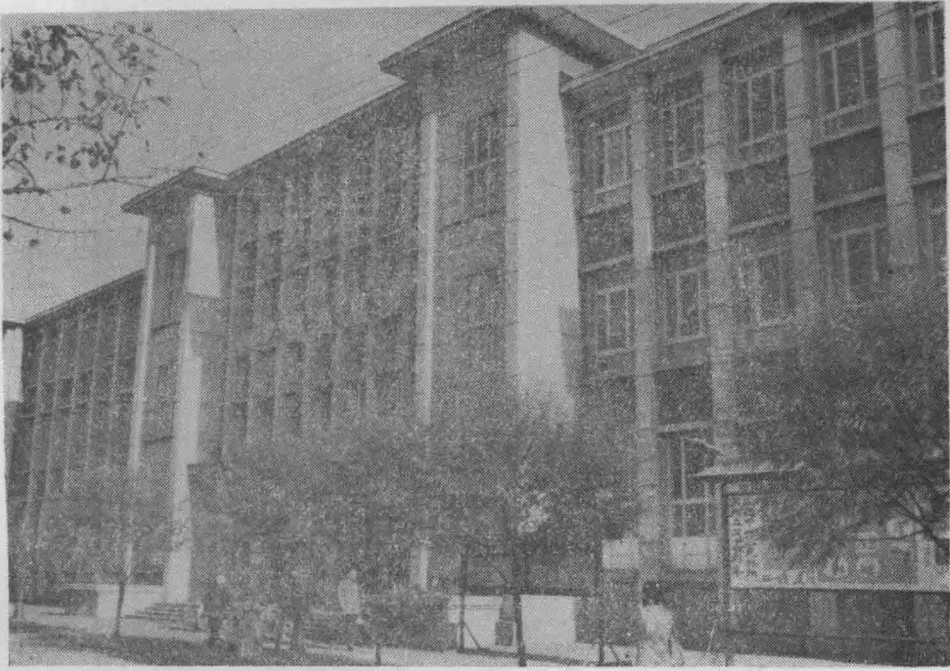
式样：如图为长袖上衣和长裤，
夏季另发白色衬衫一件，
除白色衬衫外，统用绿色
塑料纽扣（不加标志）。



女 标 志 服

颜色: 为墨绿色

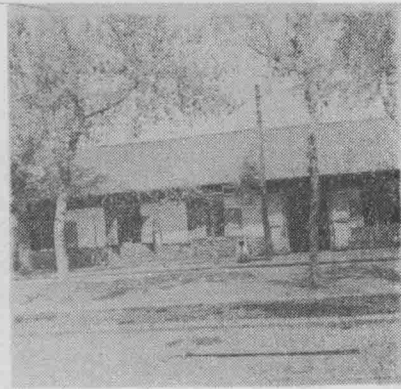
式样: 如图为长袖上衣和长裤
夏季另发白色衬衫一件,
除白色衬衫外, 统用绿
色塑料钮扣(不加标志)



集安县邮电大楼（一九七六年落成）



一九四八年前邮政局原址



一九四八年前电报电话局原址

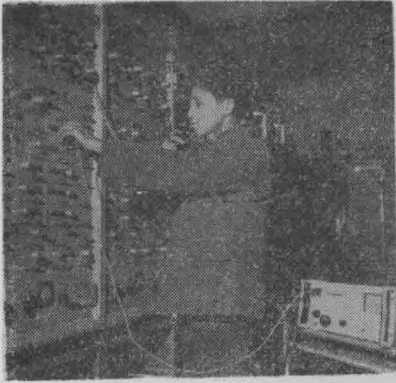


一九八二年末党委成员

关志成 杨德才 殷国源
孟宪良 韩义良 李德奎



局长孟宪良同志和党委书记韩义良同志正在研究工作



载波机务员正在测试



市机机务员正在测试



报务员在发报



话务员在岗位上

上海邮电局少尉员叶克江同志在峰路上



助理工程师、助理会计师、
技师合影



技术员合影



省 劳 动 模 范

台上邮电支局乡邮员许建柱同志在邮路上



一九八二年先进集体：台上支局



一九八二年先进集体机要班



一九八二年先进集体动力班

省、地授予的奖旗、奖状

