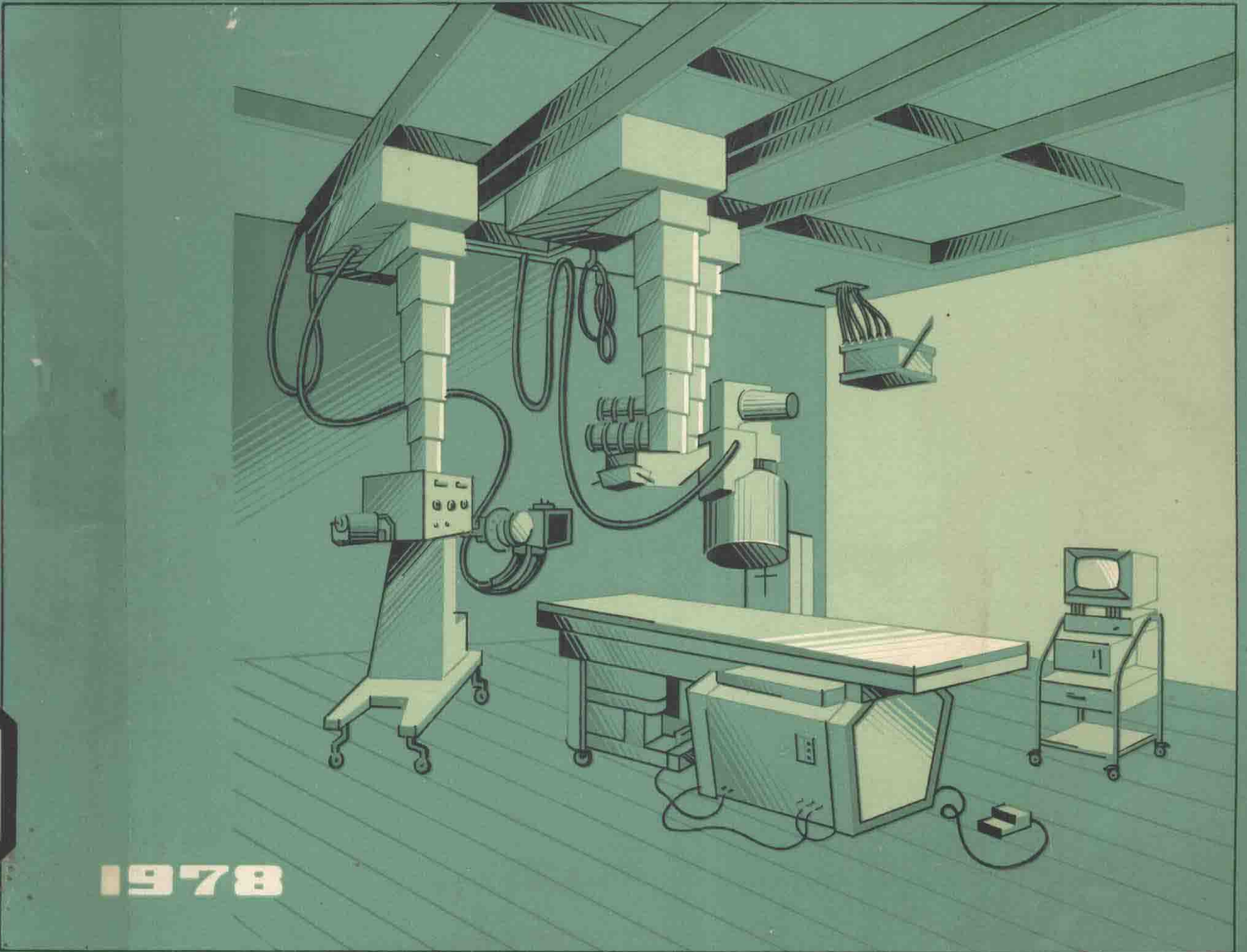


YILIAOQIXIE YANGBEN



# 医疗器械

## 样本



1978

中华人民共和国卫生部

# 医疗器械样本

4

中华人民共和国卫生部

## 说 明

- 一、《医疗器械样本》第四分册主要按一九七三年编《医疗器械目录》所列品种、规格汇编，并增加了近年来发展的新品种，删去了淘汰的品种和规格。
- 二、样本分类编号基本按《医疗器械目录》，以便对照查阅。新增品种按类插入加编顺序号。已颁部标准的品种，按标准规定编列。
- 三、各地生产的同类型产品在外形和结构上或有差异，因限于篇幅，一般只列出一种图文。该图文的供稿单位，即是样本上所列生产单位中的第一个生产厂。
- 四、每种产品的文字说明和技术数据均根据各生产厂报来的厂稿编写，并经有关省市医疗器械生产主管部门核对后列入。
- 五、产品的电源电压，未经注明的均为 220 伏，50 赫芝。
- 六、由于编辑水平有限，品种、规格和内容方面难免有错漏之处，希有关单位指正。

# 设备仪器

## 诊察、检查器械及仪器

听诊器 .....	1
台式血压计 .....	2
立式汞柱血压计 .....	3
血压表 .....	4
压舌板 .....	5
两用压舌板 .....	5
体温计 .....	6
打诊锤 .....	6
多用打诊锤 .....	7
肺活量计 .....	8
医用红外线二氧化碳测定器 .....	8
婴儿秤 .....	9
人体秤 .....	9
基础代谢测定仪 .....	10
额带反光镜 .....	11
交流检眼镜 .....	11
直接检眼镜 .....	12
角膜放大镜 .....	13
眼科检查器械 .....	13
手持裂隙灯 .....	13
头灯 .....	14
检眼灯 .....	14
压陷式眼压计 .....	15
眼球突出计 .....	15
轻便视野计 .....	16
视野计 .....	16
光学投射视野计 .....	17

裂隙灯显微镜 .....	18
前房角镜 .....	20
验光仪 .....	20
检眼镜片箱 .....	21
检眼镜片架 .....	21
五官检查器 .....	22
检耳镜 .....	23
微循环显微镜 .....	23
电鼓气耳镜 .....	24
电鼻咽镜 .....	24
直接喉镜 .....	25
气管手术窥镜 .....	26
食管手术窥镜 .....	27
纤维光束食道镜 .....	28
纤维光束胃镜 .....	29
纤维光束两用胃镜 .....	30
纤维光束膀胱镜 .....	31
膀胱镜 .....	32
直肠、乙状结肠手术窥镜 .....	34
内窥镜照相装置 .....	34
电体温计 .....	35
电子数字体温计 .....	36
电子脉搏计 .....	37
电子血压计 .....	37
中耳功能测定仪 .....	38
电子听力仪 .....	39
超声诊断仪 .....	40
超声心动图诊断仪 .....	42
超声切面显象仪 .....	44
20头超声显象仪 .....	46
40头超声显象仪 .....	47
单道热笔式心电图机 .....	48
喷笔式二导联心电图机 .....	50
喷笔式四导联心电图机 .....	51

心电示波器 .....	51
心脏机能诊断仪 .....	53
心电向量图机 .....	54
活动平板运动测试仪 .....	56
肌电图机 .....	57
八道脑电图机 .....	58
四道生理记录仪 .....	60
六道生理记录仪 .....	61
脑血流图仪 .....	62
电磁血液流量计 .....	63
心脏监护仪 .....	64
心电血压监护仪 .....	66
血压脉搏监护仪 .....	67
电子动态喉镜 .....	68
医用红外线热象仪 .....	69
四导脉象仪 .....	70
电子皮试仪 .....	71
心音换能器 .....	72
医用示波管 .....	72

## 放射性设备及用具

牙科诊断X线机 .....	73
10毫安携带式诊断X线机 .....	73
15毫安携带式诊断X线机 .....	74
交直流两用携带式诊断X线机 .....	75
30毫安诊断X线机 .....	76
30毫安诊断X线机(带床) .....	77
50毫安诊断X线机 .....	79
50毫安移动式诊断X线机 .....	82
100毫安诊断X线机 .....	83
200毫安诊断X线机 .....	85
300毫安诊断X线机 .....	88
400毫安诊断X线机 .....	90
立体透视X线机 .....	91

500 毫安诊断 X 线机 .....	92
1000 毫安诊断 X 线机 .....	94
X 线乳腺摄影机 .....	97
深部治疗 X 线机 .....	98
接触治疗 X 线机 .....	99
30 毫安移动式电视 X 线机 .....	100
50 毫安移动式电视 X 线机 .....	101
X 线荧光间接缩影机 .....	102
X 线静电摄影箱 .....	104
小型汽油发电机组 .....	105
X 线自动换片机 .....	106
X 线胶片自动冲洗机 .....	107
固定阳极 X 线管 .....	108
旋转阳极 X 线管 .....	110
固定阳极 X 线治疗管 .....	111
高压整流管 .....	112
钨靶固定阳极软 X 线管 .....	113
荧光影像增强管 .....	113
增感屏 .....	114
硫酸钆增感屏 .....	114
溴氧化钨增感屏 .....	115
医用透视荧光屏 .....	115
X 线胶片干燥箱 .....	116
X 线胶片贮片箱 .....	117
X 线胶片洗片桶 .....	117
摄片架 .....	118
洗片架 .....	118
洗片夹 .....	119
手按计时器 .....	119
暗室灯 .....	120
观片灯 .....	121
铅玻璃护目镜 .....	121
铅玻璃 .....	122
铅字码 .....	122
铅手套 .....	123

铅橡皮 .....	123
铅围裙 .....	124
X、 $\gamma$ 射线剂量仪 .....	126
X线胶片暗盒 .....	127

## 理疗设备

共鸣火花治疗器 .....	129
间动电流刺激器 .....	130
电兴奋治疗仪 .....	130
点送治疗机 .....	131
直流感应治疗机 .....	132
直流电疗机 .....	132
短波电疗机 .....	133
超短波电疗机 .....	133
音频电疗仪 .....	136
差频电疗机 .....	136
超音波治疗机 .....	137
半导体紫外线灯 .....	137
紫外线治疗灯 .....	138
红外线治疗灯(立式) .....	139
红外线治疗灯(台式) .....	139
微波治疗机 .....	140
助听器 .....	142
骨导器 .....	143
低频电磁综合治疗机 .....	144
磁疗机 .....	146
静电电疗机 .....	147
电子人工喉 .....	147

## 同位素、核子设备

同位素彩色扫描仪 .....	149
双探头同位素彩色扫描仪 .....	151
肾放射图描迹仪 .....	154



同位素功能测定仪 .....	155
闪烁甲状腺功能自动运算测定仪 .....	156
闪烁计数器及计数率仪 .....	157
同位素闪烁照相机 .....	158
固定式钴 60 远距离治疗机 .....	159
固定式钴 60 短距离治疗机 .....	160
回转式钴 60 远距离治疗机 .....	161
医用电子感应加速器 .....	164
医用电子直线加速器 .....	166
宫颈荧光诊断仪(携带式) .....	170
宫颈荧光诊断仪 .....	170

## 医用车船

救护车 .....	171
X线诊断车 .....	182
机动救护船 .....	183

## 卫生防疫用器械

医用气雾枪 .....	185
超声波雾化器 .....	186
医用雾化器 .....	187
皮下无针压力注射器 .....	188

## 医疗用品及材料 (卫生材料及敷料)

脱脂棉 .....	189
脱脂纱布 .....	189
石膏纱布 .....	190
手术纱布 .....	190
医用绒布 .....	190
三角巾 .....	191
四头带 .....	191
口罩 .....	191

石膏绷带 .....	192
脱脂绷带 .....	192
明胶海绵 .....	192
氧化锌橡皮膏 .....	193
鸡眼膏 .....	194
冻疮未溃膏 .....	194
关节止痛膏 .....	194
消炎解痛膏 .....	195
消炎镇痛膏 .....	195
伤湿祛痛膏 .....	195
护创膏布 .....	196
止血护创膏 .....	196
医疗用纸 .....	196

## 医疗用品及材料 (医用橡胶、乳胶、搪瓷)

输血输液乳胶管 .....	197
化学皮管 .....	197
硅橡胶管 .....	198
胆管引流管(T形引流管) .....	199
引流管 .....	199
口鼻腔导管 .....	200
双腔支气管导管 .....	201
钢丝弹簧气管导管 .....	201
气管导管(空气导管) .....	202
有囊气管导管 .....	202
肺导管 .....	203
气管导管套囊 .....	204
气管套管套囊 .....	204
十二指肠管 .....	205
硅橡胶胃导管 .....	205
单囊双腔肠导管 .....	206
双囊三腔胃导管 .....	206
食道细胞采取器 .....	207
胃细胞采取器 .....	207

菌形导尿管(蘑菇头留置导尿管) .....	208
肛 门 管 .....	208
开花导尿管(四翼头留置导尿管) .....	209
导 尿 管 .....	209
硅橡胶导尿管 .....	210
止血导尿管 .....	210
鼻 饲 管 .....	211
输 氧 管 .....	211
乳胶输氧管 .....	211
小儿加压直肠管 .....	212
小儿胃管 .....	212
子宫造影导管 .....	213
单腔肠导管 .....	213
腹膜透析管 .....	213
医用橡皮手套(乳胶手套) .....	214
医用橡皮指套(乳胶指套) .....	214
心脏检查导管 .....	215
心脏造影导管 .....	215
选择性左冠状动脉造影导管 .....	216
选择性右冠状动脉造影导管 .....	216
选择性冠状动脉造影导管 .....	216
单极起搏导管 .....	217
双极起搏导管 .....	217
选择性肾动脉造影导管 .....	218
腹主动脉造影导管 .....	218
胸主动脉造影导管 .....	218
颈腋动脉选择性椎动脉造影导管 .....	219
选择性主动脉造影导管 .....	219
扩张导管 .....	219
硬脊膜麻醉导管 .....	220
哮喘喷雾器 .....	220
喉头冰囊 .....	221
冰 囊 .....	221
冰 袋 .....	222
冰 帽 .....	222

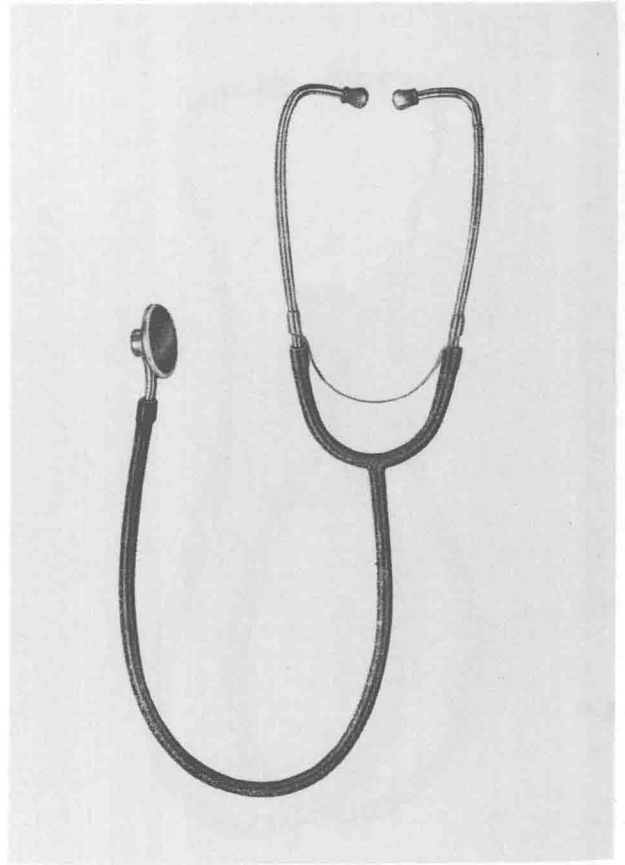
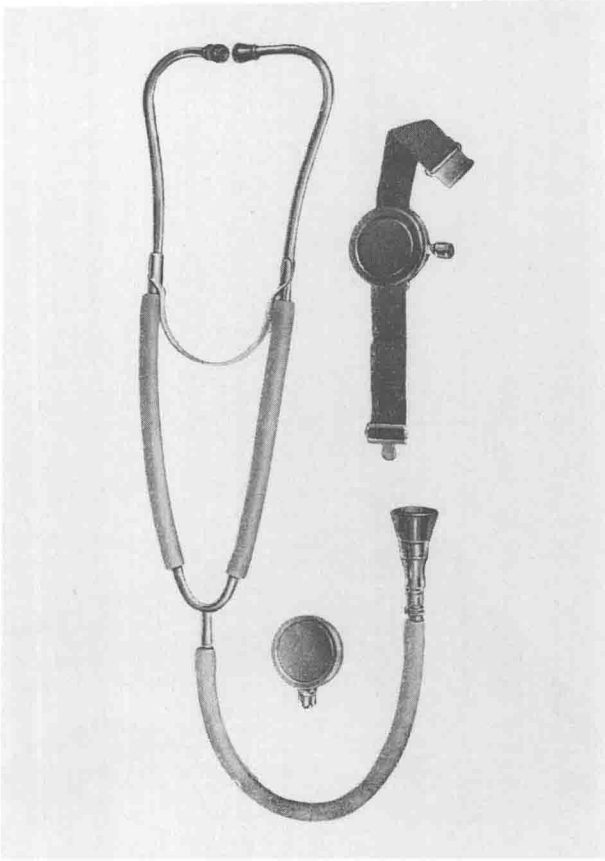
男用尿袋 .....	223
腰侧尿袋 .....	223
人工肛门袋 .....	224
人工肛门圈 .....	224
医用橡皮气垫 .....	225
产科气垫 .....	225
单道鼓气球 .....	226
双连球 .....	226
灌肠器 .....	227
洗胃器 .....	227
耳用鼓气球(中耳鼓气球) .....	228
洗耳球 .....	228
阴道洗涤器 .....	229
梨形洗涤球 .....	229
医用橡皮布 .....	230
医用橡皮围裙 .....	230
橡皮止血带 .....	231
驱血绷带 .....	231
子宫托 .....	232
搪瓷方盘(消毒盘) .....	233
漏斗 .....	234
脓盘 .....	234
换药碗 .....	234
量杯 .....	235
服药杯 .....	235
痰杯 .....	235
油膏罐 .....	236
洗眼受水器 .....	236
灌肠器 .....	237
纱布桶 .....	237
泡手桶 .....	237
小便壶 .....	238
大便斗 .....	238
敷料桶 .....	239

污物桶 .....	239
人造球型二尖瓣 .....	240
心内修补材料 .....	241
鼓泡式氧合器 .....	242
空心纤维人工肾透析器 .....	243
人造血管 .....	244

## 中草药加工机械

切片机 .....	245
粉碎机 .....	246
压片机 .....	248
糖衣机 .....	250

## 编 后



**听诊器**

部标准号: WS2-89-73

听诊器供听诊人体心、肺等器官活动声响变化用。由双耳环、乳胶管、三通联接管、旋扣接头和听诊头等组成。

- CY01-01 单用,附扁形听诊头一个
- CY01-02 两用,附扁形、钟形听诊头各一个
- CY01-03 三用,附扁形、钟形听诊头和胶质扁形听诊头各一个

**生产单位:**

- |           |             |
|-----------|-------------|
| 上海医用听诊器厂  | 石家庄市东方医疗器械厂 |
| 沈阳市医疗器械厂  | 南京市第二医疗器械厂  |
| 佛山市医疗器械厂  | 浙江余杭石鸽医疗器械厂 |
| 重庆医疗器械厂   | 山东临清县医疗器械厂  |
| 湖北卫民医疗器械厂 | 北京宣武汽车配件厂   |

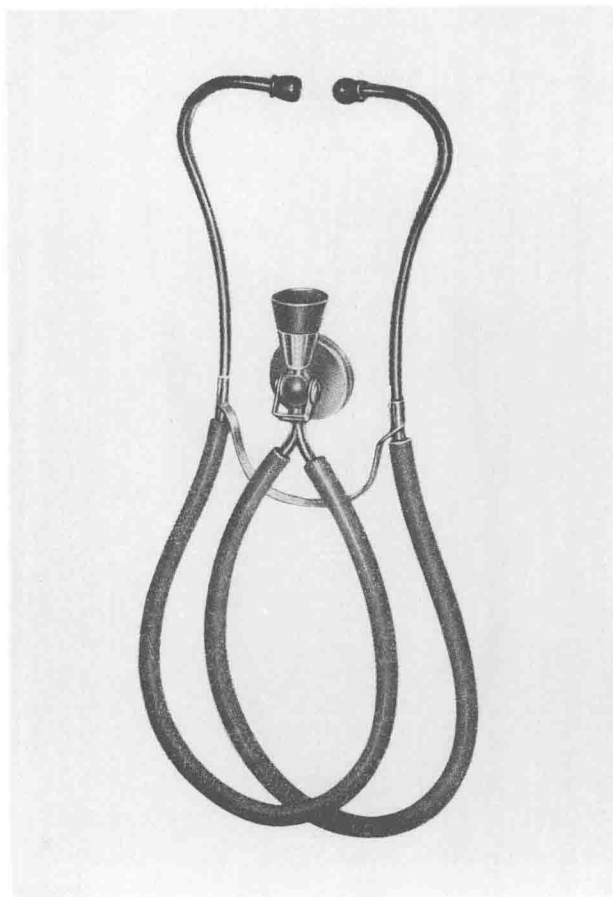
**听诊器**

听诊器供听诊人体心、肺等器官活动声响变化用。由双耳环、三通乳胶管、插入式扁形听诊头组成。

CY01-04 单用

**生产单位:**

- 上海医用听诊器厂
- 广东南海电镀厂



### 听诊器

听诊器供听诊人体心、肺等器官活动声响变化用。由双耳环、乳胶管、插入式钟形、扁形联合听诊头等组成。

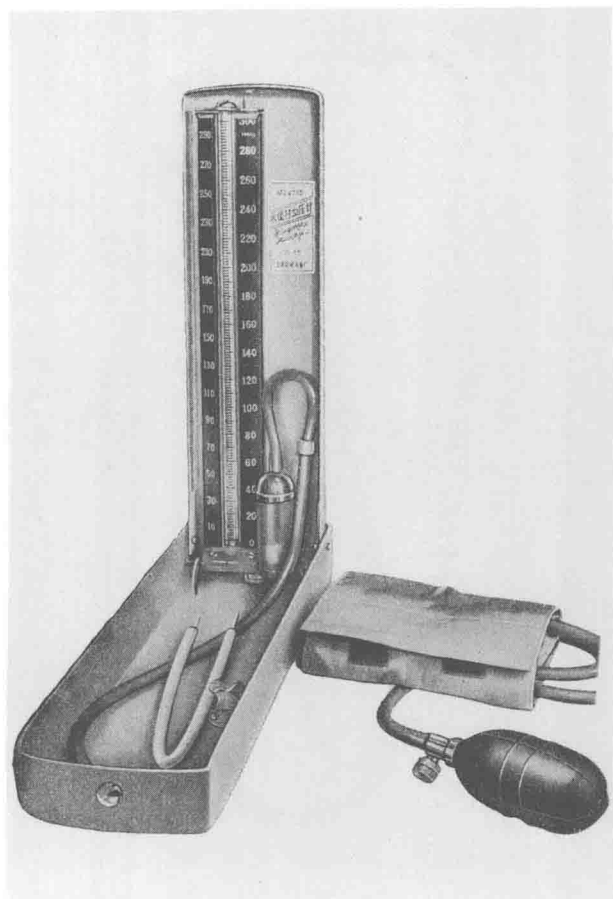
CY01-05 双联式，可按需转动旋钮选用其中一种听诊头

生产单位：

上海医用听诊器厂

沈阳市医疗器械厂

重庆医疗器械厂



### 台式血压计

部标准号：WS2-87-73

CY03-01

台式血压计供测量人体血压用。

主要技术性能：

量 程

0~300 毫米汞柱

最小分度值

2 毫米汞柱

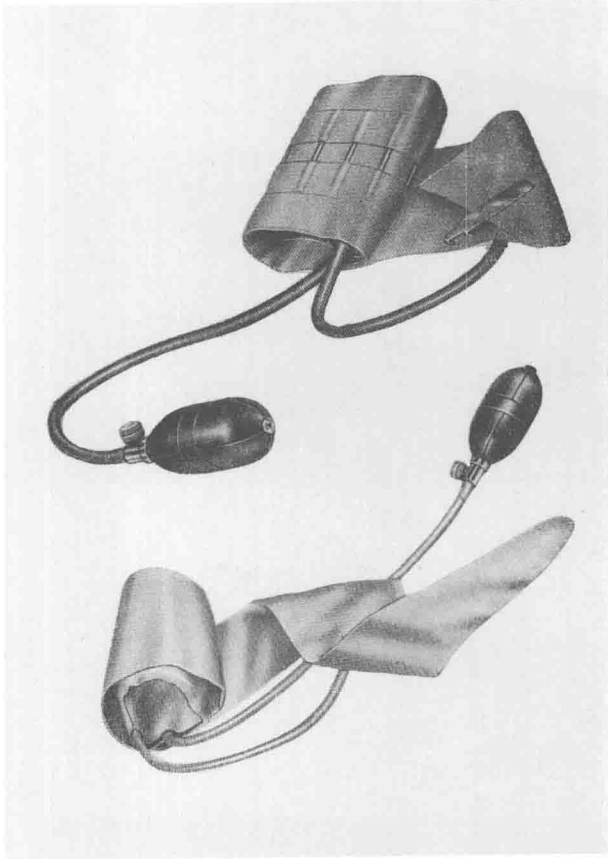
橡胶袋尺寸

成人型 225×120 毫米

儿童型 215×80 毫米

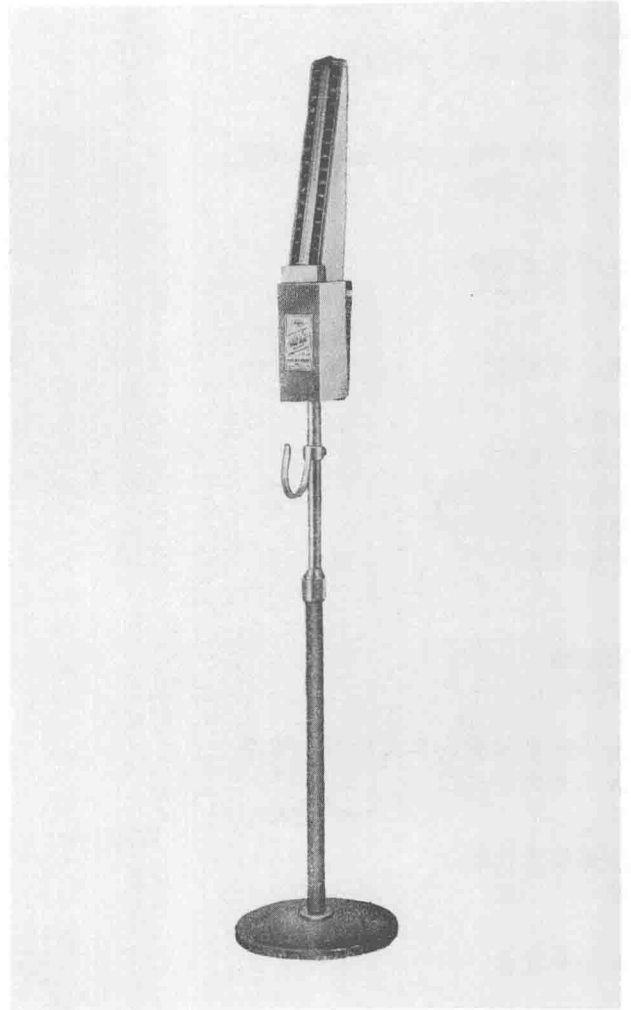
205×60 毫米

170×42 毫米



臂带型式 尼龙搭扣式  
搭扣式  
扎带式

生产单位：  
上海医院设备厂  
沈阳市医疗器械厂  
湖北国光医疗器械厂  
沧州市仪表厂  
青岛无线电器件二厂  
无锡医疗设备厂



立式汞柱血压计  
CY03-02

立式汞柱血压计供测量人体血压用。高度可以调节。

主要技术性能：  
量程 0~300 毫米汞柱  
最小分度值 2 毫米汞柱  
附件 橡胶袋、臂带

生产单位：  
上海医院设备厂  
无锡医疗设备厂  
青岛无线电器件二厂



### 血压表

部标准号: WS2-88-73

CY04-02

血压表供测量人体血压用。鼓膜式结构。钟形。

主要技术性能:

量程 20~300  
(毫米汞柱)

最小分度值 2毫米汞柱

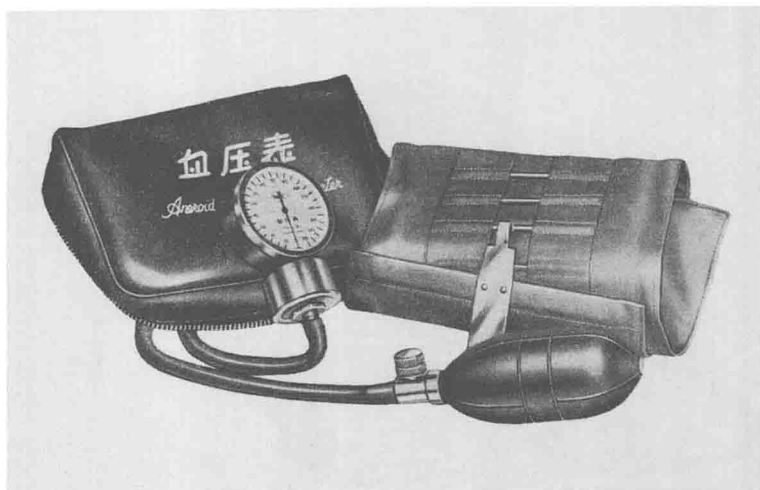
生产单位:

上海医院设备厂

温州市永强医疗器械厂

湖北沙市医疗器械四厂

沧州市仪表厂



### 血压表

CY04-03

血压表供测量人体血压用。该型血压表为台式。

主要技术性能:

量程 20~300  
(毫米汞柱)

最小分度值 2毫米汞柱

生产单位:

上海医院设备厂

