

旅游地学 与 地质公园建设

——旅游地学论文集第二十一集

中国地质学会旅游地学与地质公园研究分会 / 主编
陈安泽 姜建军

中国林业出版社

旅游地学与地质公园建设

——旅游地学论文集第二十一集

陈安泽 姜建军 主编

中国林业出版社

图书在版编目 (CIP) 数据

旅游地学与地质公园建设：旅游地学论文集. 第 21 集 / 陈安泽, 姜建军主编. —北京：中国林业出版社, 2015. 11
ISBN 978-7-5038-8254-8

I. ①旅… II. ①陈… ②姜… III. ①旅游地理学—中国—文集 ②地质—国家公园—建设—中国—文集 IV. ①F592.99-53②S759.93-53

中国版本图书馆 CIP 数据核字 (2015) 第 270012 号

本书执行主编：

中国地质学会旅游地学
与地质公园研究分会

王艳君

出版 中国林业出版社 (100009 北京市西城区德内大街刘海胡同 7 号)

E-mail: cfphz@public.bta.net.cn 电话: (010) 83143542

发行 中国林业出版社

印刷 北京中科印刷有限公司

版次 2015 年 11 月第 1 版

印次 2015 年 11 月第 1 次

开本 889mm × 1194mm 1/16

印张 16.75 彩插 16

字数 495 千字

印数 1500 册

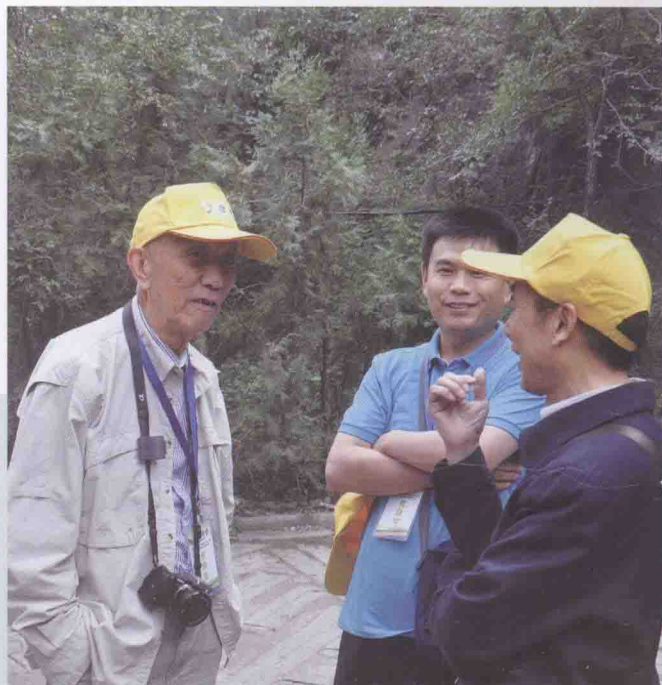
定价 88.00 元



▲ 第29届旅游地学年会暨延庆世界地质公园建设与旅游发展研讨会



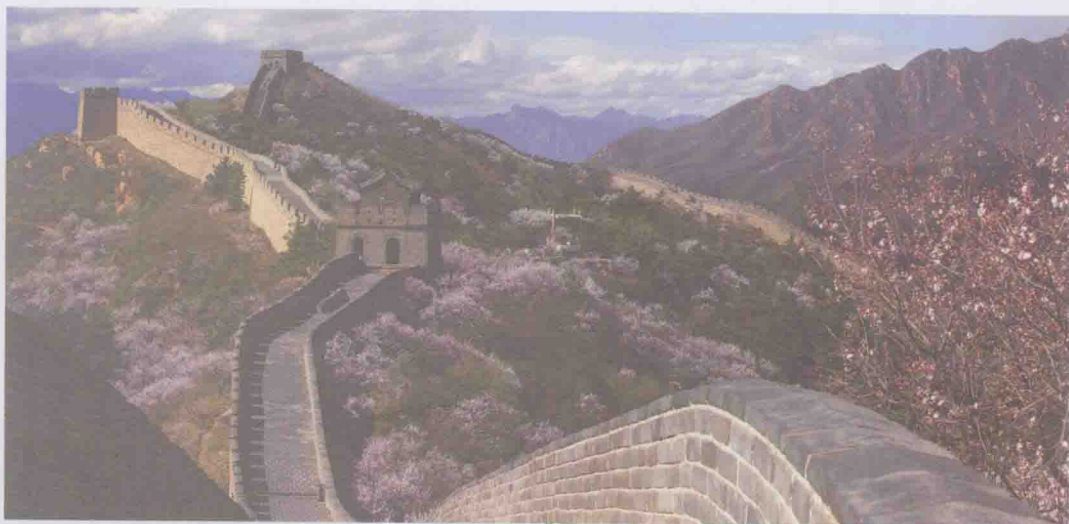
▲ 小组讨论



▲ 代表在考察中研讨问题



▲ 远眺燕山群峰



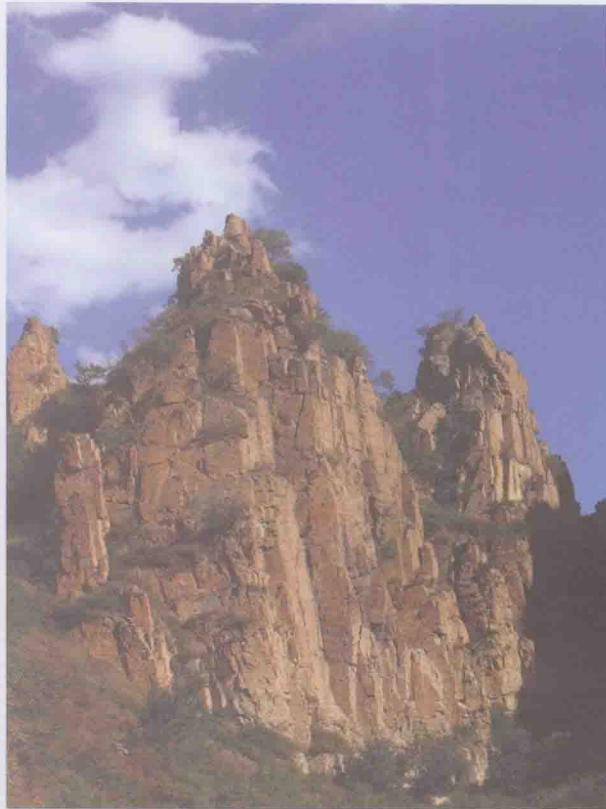
▶ 修建于燕山运动晚期
八达岭杂岩体上雄伟的
八达岭长城



▶ 燕山山前阶梯状断
裂——小昆仑



▲ 修建于战国时期的燕长城遗址



▲ 北方喀斯特峰丛地貌——三香峰



▲ 乌龙峡峡谷景观



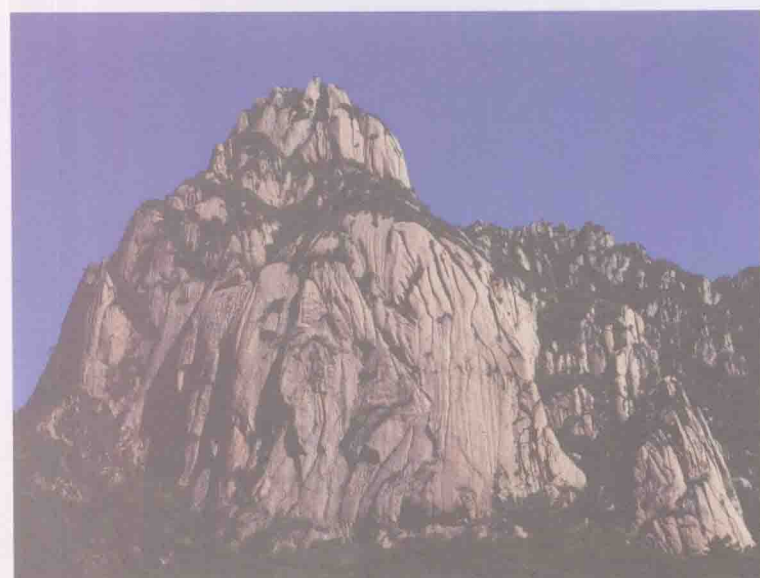
▶ 棋盘格状节理及其切割形成的地貌景观



▲ 燕山天池（白河堡水库）



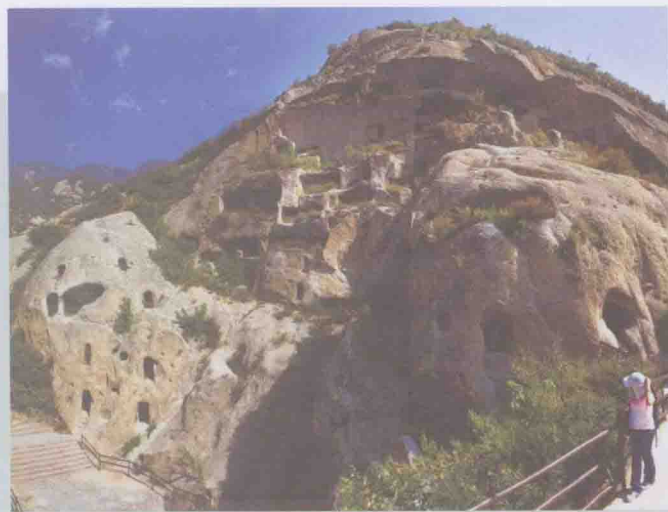
▲ 莲花山花岗岩地貌景观



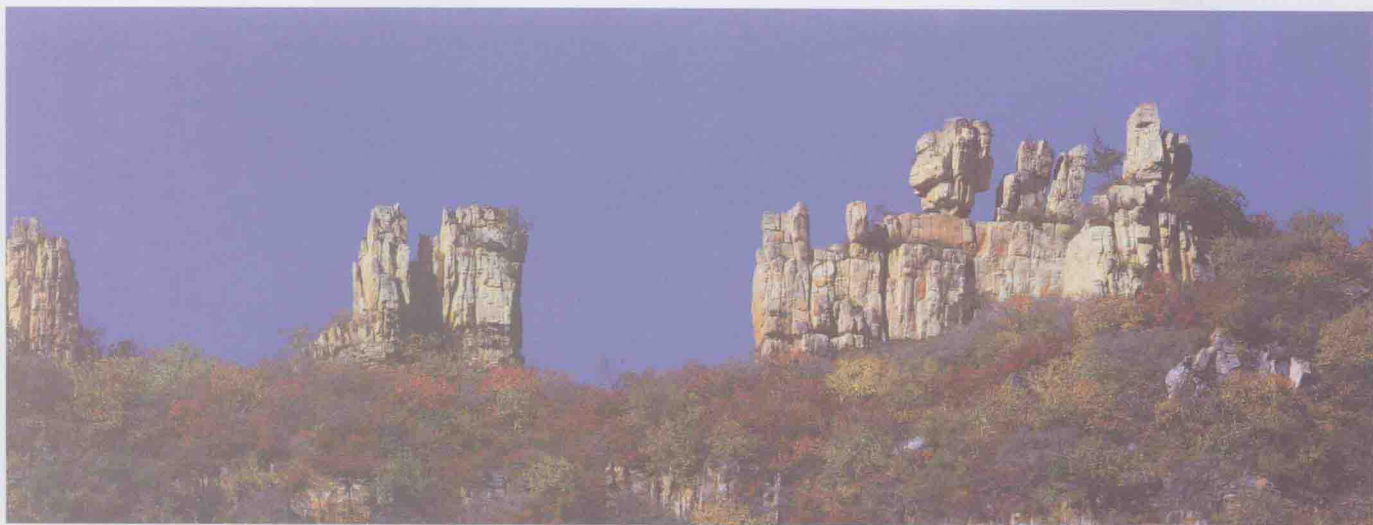
▲ 莲花山花岗岩石峰景观



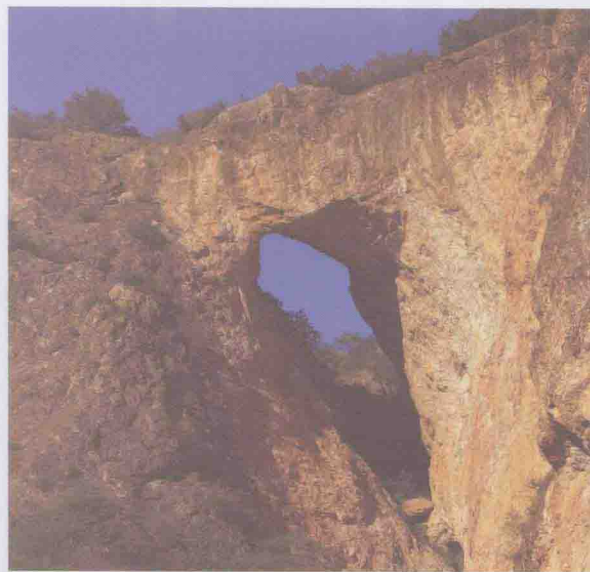
▲ 在燕山期花岗岩体中凭借三组节理凿筑的古崖居



▲ 修建于燕山期花岗岩体中的古崖居



▲ 喀斯特地貌——山顶小石林



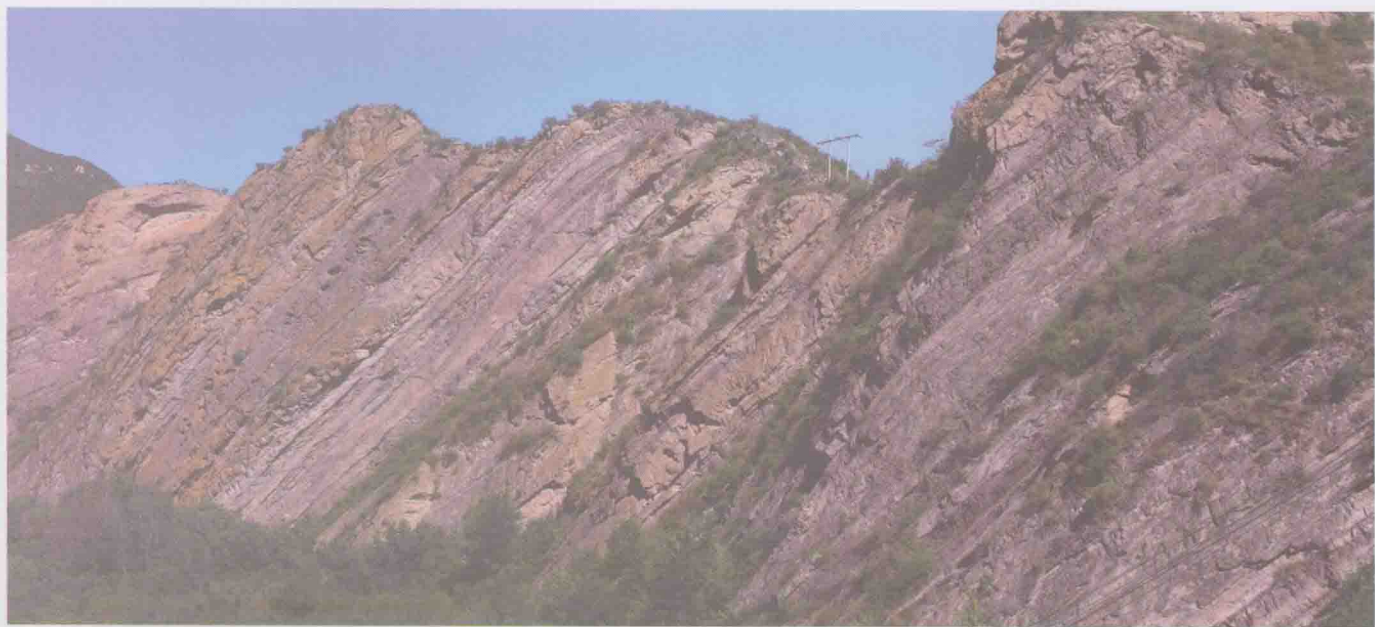
▲ 喀斯特地貌——天生桥



▲ 喀斯特峰丛、峡谷地貌景观——龙庆峡



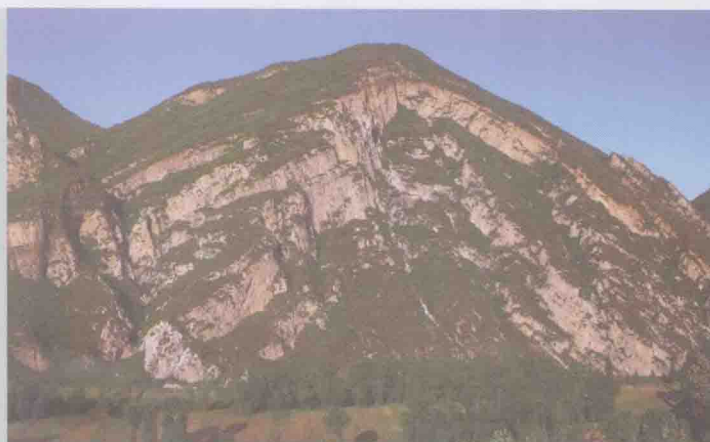
▲ 板刺构造：中元古界雾迷山组岩石在挤压应力下（古地震）形成褶皱，沿轴面裂开成板刺角砾构造



▲ 下白垩统土城子组四段单斜构造



▲ 前寒武纪倾斜岩层



▲ 六道河背斜



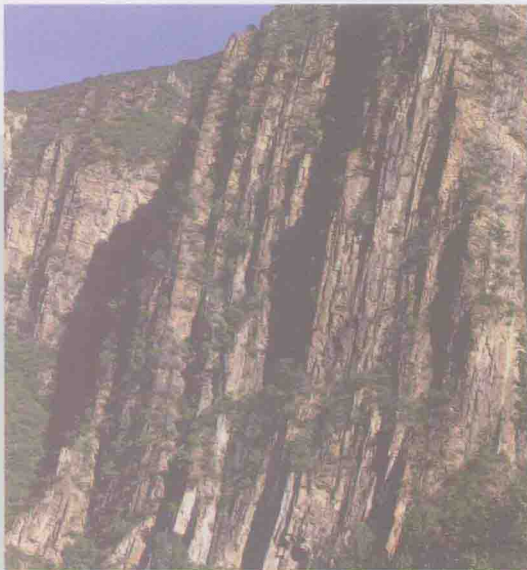
▲ 燕山期花岗岩与前寒武纪长城系石英砂岩侵入接触关系



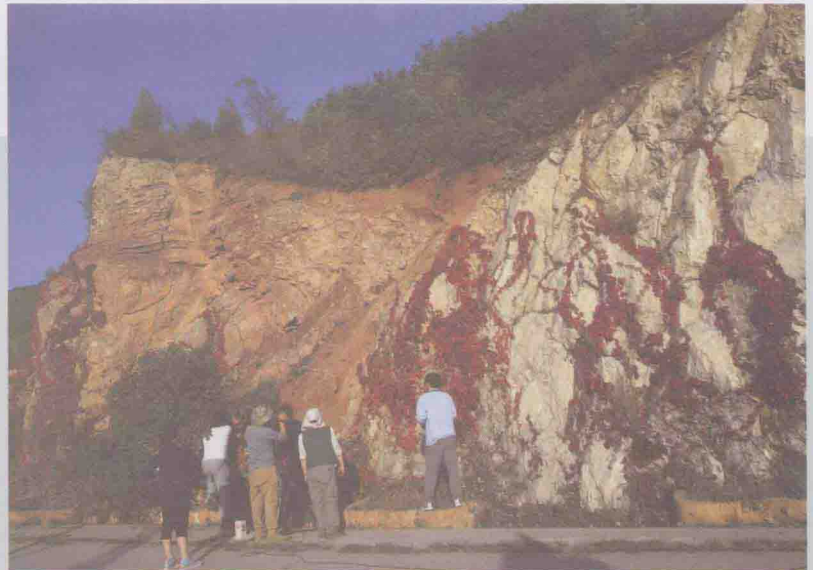
▲ 前寒武纪水平岩层



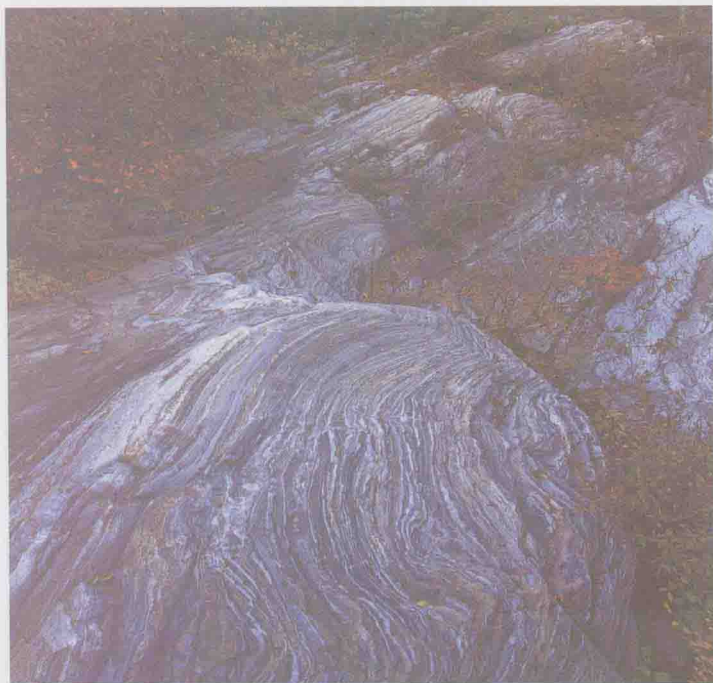
▶ 红石湾穹窿



▲ 前寒武纪近直立地层



▲ 上侏罗-下白垩统土城子组与前寒武纪雾迷山组角度不整合



▲ 前寒武纪地层中的变形构造



▲ 前寒武纪地层中的变形构造



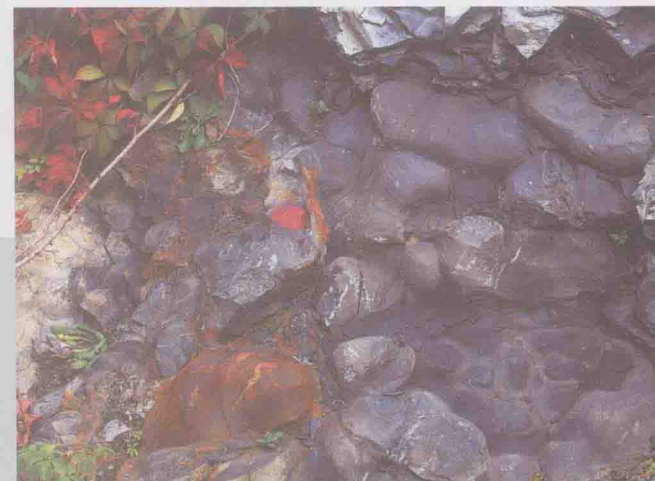
▲ 叠层石（前寒武纪雾迷山组）



▲ 叠层石（前寒武纪雾迷山组）



▲ 前寒武纪地层中的丰富的波痕及菱形节理



▲ 前寒武纪地层中的结核层



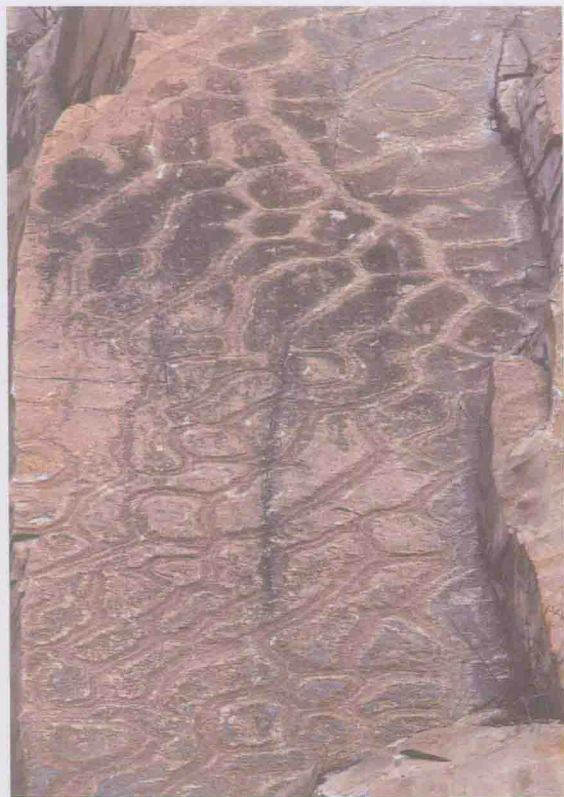
▲ 前寒武纪雾迷山组岩层层面上的雨痕及X型节理



▲ 在砂岩层面上由古地震形成的板状液化脉



▲ 前寒武纪地层中的波痕



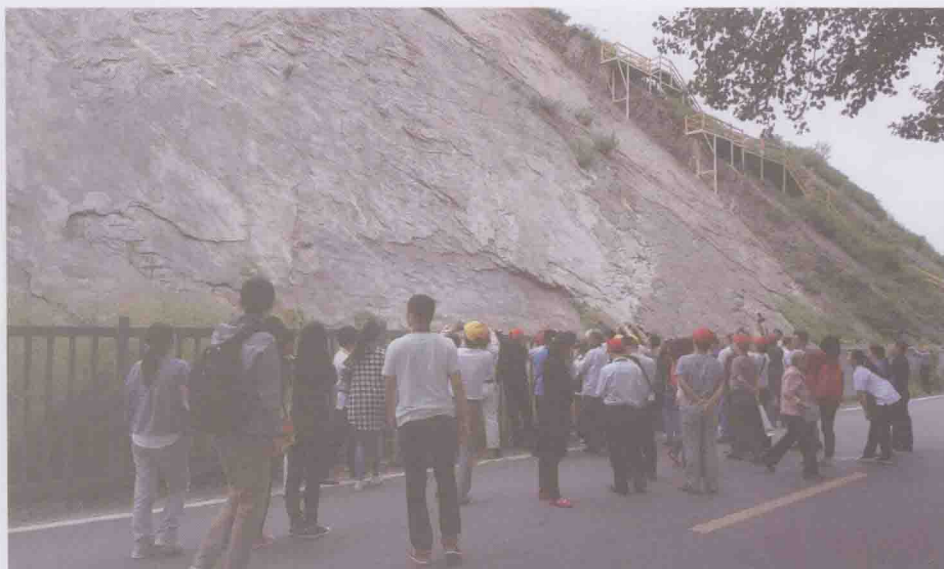
▲ 前寒武纪地层中的波痕



▲ 燕山期火山喷发岩——安山岩



▲ 燕山晚期辉绿岩侵入体中的球状风化及节理



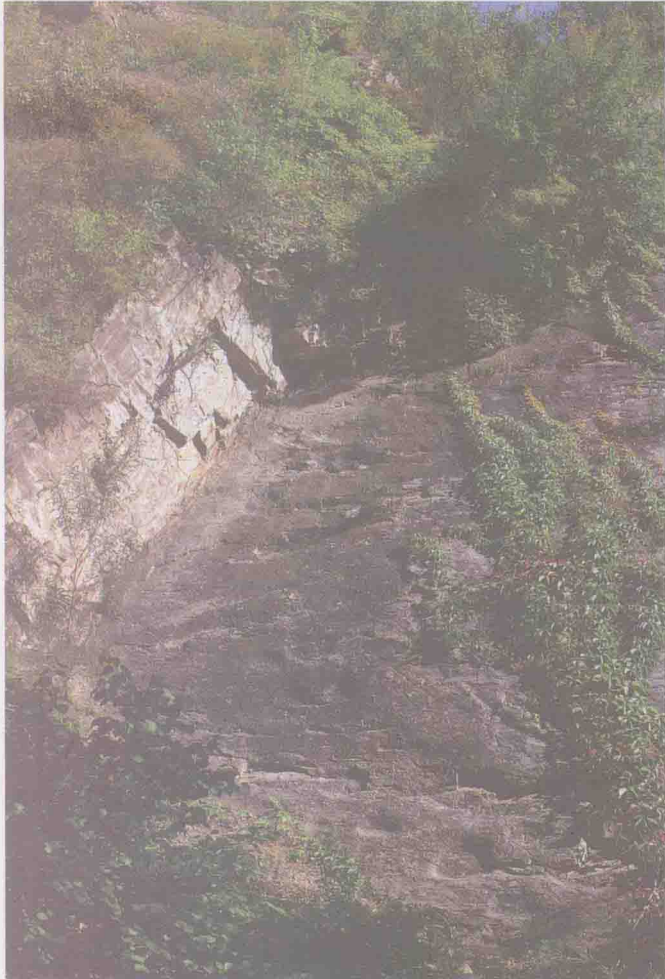
▶ 会议代表考察晚侏罗世土城子组中的恐龙足印化石



▲ 兽脚类恐龙足迹



▲ 蜥脚类、鸟脚类和兽脚类恐龙足迹



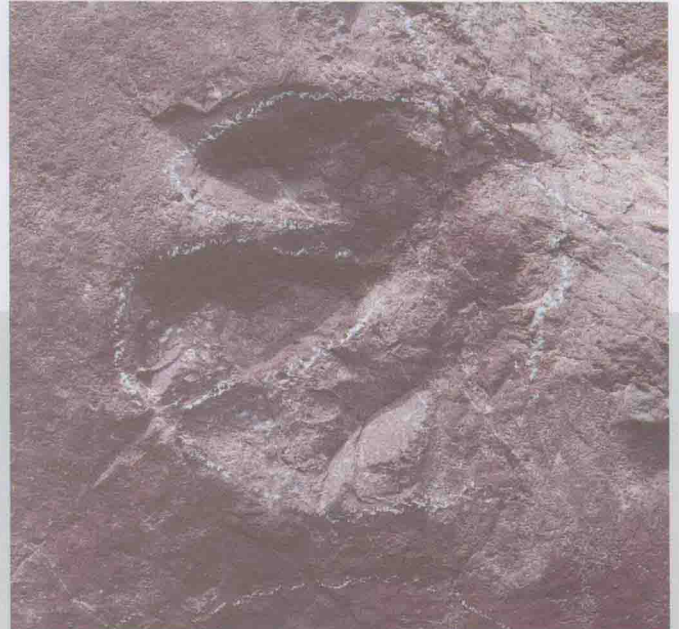
▲ 可能的蜥脚类恐龙足迹



▲ 蜥脚类恐龙足迹



▲ 鸟脚类恐龙足迹



▲ 鸟脚类恐龙足迹



▲ 兽脚类和可能的蜥脚类恐龙足迹



▲ 硅化木化石 (晚侏罗世)



▲ 直立硅化木 (晚侏罗世)



▲ 直立硅化木 (晚侏罗世)



▲ 平卧硅化木 (晚侏罗世)



▲ 硅化木保护亭