

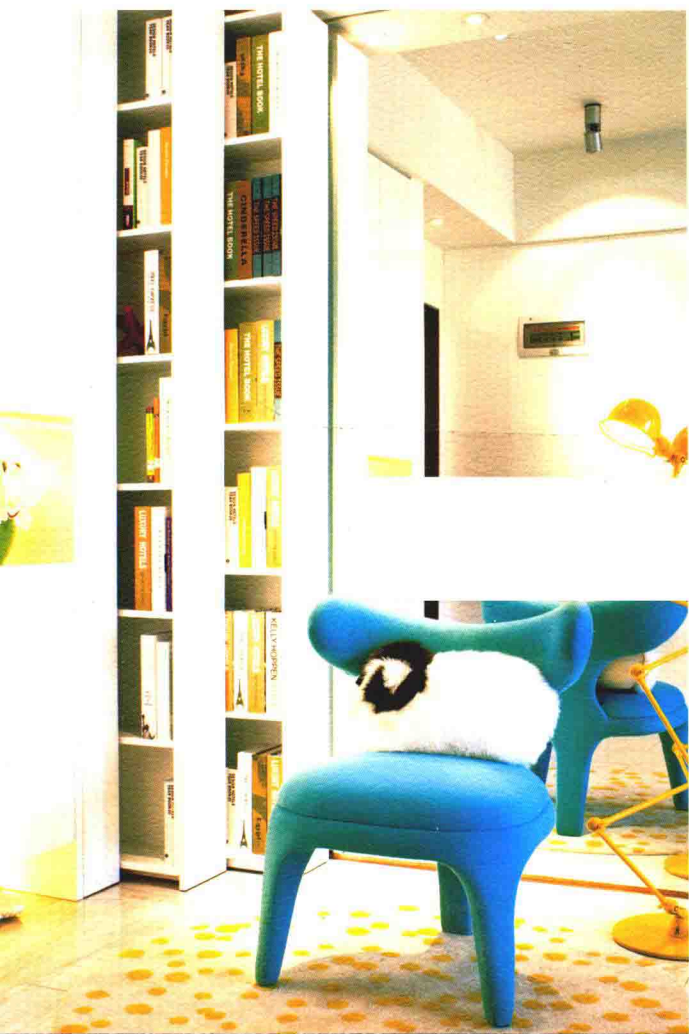
这才是我想要的家

色彩风

李江军 编

This is My Ideal Home

盘点家居色彩搭配技巧 装扮一个美美的家
不同风格与功能空间的色彩元素分析



中国电力出版社
CHINA ELECTRIC POWER PRESS



这才是我想要的家

色彩风

李江军 编

This is My Ideal Home



内容提要

本书以提升家居美学为前提，给您带来别具一格的文艺小清新。书中以家居色彩表现技巧为重点，分为亮色点睛、木色怡人、浓墨重彩、清新蓝调、素色静谧、撞色之美6章，由设计名家解析每个案例的色彩表现技法，点评家居设计的细节美，可以为装修业主和设计师提供有价值的参考。

图书在版编目(CIP)数据

这才是我想要的家. 色彩风 / 李江军编. — 北京: 中国电力出版社, 2016.1
ISBN 978-7-5123-8621-1

I. ①这… II. ①李… III. ①住宅—室内装饰设计 IV. ①TU241

中国版本图书馆CIP数据核字(2015)第287545号

中国电力出版社出版发行

北京市东城区北京站西街19号 100005 <http://www.cepp.sgcc.com.cn>

责任编辑: 曹巍 责任印制: 蔺义舟 责任校对: 郝军燕

北京盛通印刷股份有限公司印刷·各地新华书店经售

2016年1月第1版·第1次印刷

700mm×1000mm 1/16·10.5印张·245千字

定价: 49.00元

敬告读者

本书封底贴有防伪标签, 刮开涂层可查询真伪

本书如有印装质量问题, 我社发行部负责退换

版权专有 翻印必究

前 言

家，是舒适、自然的，是一个让自己最为放松和身心愉悦的地方。

那么，家应该是什么样子？

在整个装修过程中，风格选择、色彩把握、空间规划、家居布置以及饰品摆设等大大小小的问题都会成为读者朋友们的困扰。

遇见本书，可以帮您拨云见日，真正发现：原来，这才是我想要的家！

书中内容既有设计的妙想，风格的碰撞，也有充满自然气息的治愈系居所。既可以是蓝色的浪漫，黄色的悦动，木色的品格，金色的贵气，灰调的高雅，也可以是简约、自由、都市或者禅意的。

《这才是我想要的家》系列的编写以提升家居美学为前提，给您带来别具一格的文艺小清新。本系列分为《色彩风》《简美家》《小户型》3册。其中，《色彩风》以家居色彩表现技巧为重点，分为亮色点睛、木色怡人、浓墨重彩、清新蓝调、素色静谧、撞色之美6章，由设计名家解析每个案例的色彩表现技法，点评家居设计的细节美；《简美家》以各类简约风格家居设计表现为重点，分为北欧风格、时尚风格、现代简约、现代美式、现代中式、休闲风格6章，对每个案例从材料、设计、施工等环节进行一一剖析，内容既实用又时尚；《小户型》精选90㎡以下的小空间装修案例，以收纳篇、风格篇、格局篇、软装篇4个章节，实用易懂地讲解了小户型放大术，可以为装修业主和设计师提供有价值的参考。

最后，希望本书的编写能够给您带来帮助。

目 录

contents

亮色点睛

波普音律	2
最好的时光	6
初见色彩	10
海洋的情绪	14
潘朵拉的调色盘	18
小黄人的欢乐时光	22
初春的阳光	26

木色怡人

素木年华	32
绅士的品格	36
都会桃源	40
大美木歌	45
梦的城堡	51

浓墨重彩

摩登红唇	56
欧巴的问候	61
加州阳光	66
圣托里尼的浪漫旅程	71
波普风尚	74
米兰风情	79

清新蓝调

雅典风尚	84
蓝调的优雅	98
流淌的地中海	92
爱琴海岛屿的美好时光	96
海洋的气息	100
多彩的中产生活	105

素色静谧

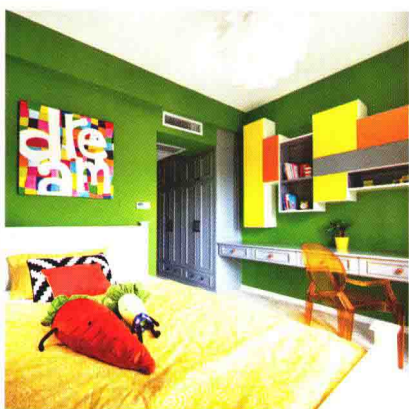
随性情调的问候	110
浑然天成	114
淡雅金色世家	119
当代的东方韵味	123
静止的韵律	127
静谧与光明	131
丰富的空间表情	135
烟灰色的贵气	138

撞色之美

欧陆风情	144
轻盈的浪漫	149
青柠物语	153
花溪	157
我们的诺漫邸	161



亮色点睛



- 色彩是传递情绪的最佳媒介，当空间被赋予鲜明性格的时候，必然有一道亮丽的色彩，这是毋庸置疑的。
- 整个硬装的色调比较素或者比较深的时候，可以考虑在局部用亮一点的颜色来提亮整个空间。比如在黑白灰的色调里可以选择一抹红色、橘红色或黄色，这样会带给人们不间断的愉悦感受。
- 在本章中，将会系统介绍亮色在室内空间中呈现的各种设计表情。

波普音律



建筑面积 150m²

设计公司 1917 室内设计

设计师 卢燕



本案设计师在空间布局上将原有的三室户型改造成宽敞的大两室，在空间组团关系上处理得舒适得体，私密区域与公共区域得到很好地划分。主卧室的套间设计极大地提升了户型的品质感，大尺度的衣帽间与卫生间使其实用度与装饰性都达到了别墅级的居住感受，次卧室被改造成楼梯与餐厅，大胆地实现了双就餐区的功能，在使用上更是便利十足，与此同时，作为辅助就餐的吧台区也营造出时尚的居室氛围。



高级灰的背景色调



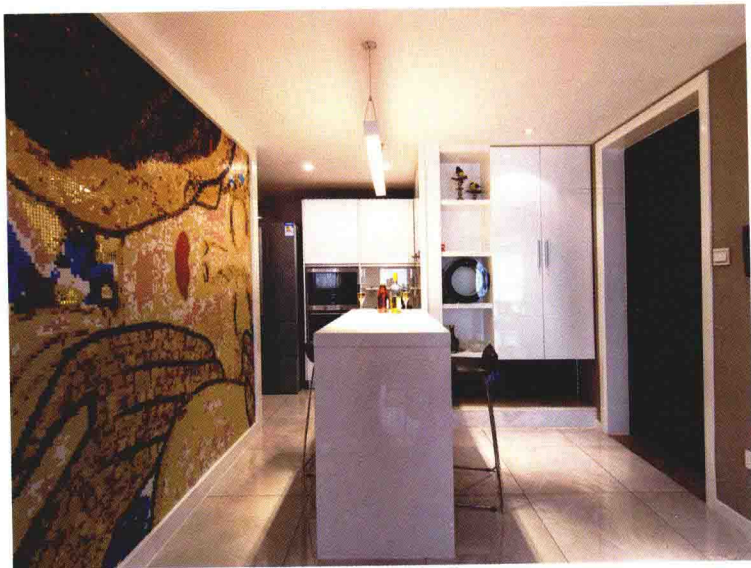
高级灰永远是优雅的代名词，因为它没有太多的情绪表露，所以用其作为背景色调显得十分得体。在配色上，本案采用藏青色布艺沙发，搭配白色线条印花抱枕，以保证其视觉感受免于沉闷，基于补色原理，又采用香槟金色金属质感的画框，使其在肌理与色彩关系上与沙发形成对比呼应的构成关系。

床头墙采用黑金色的处理手法

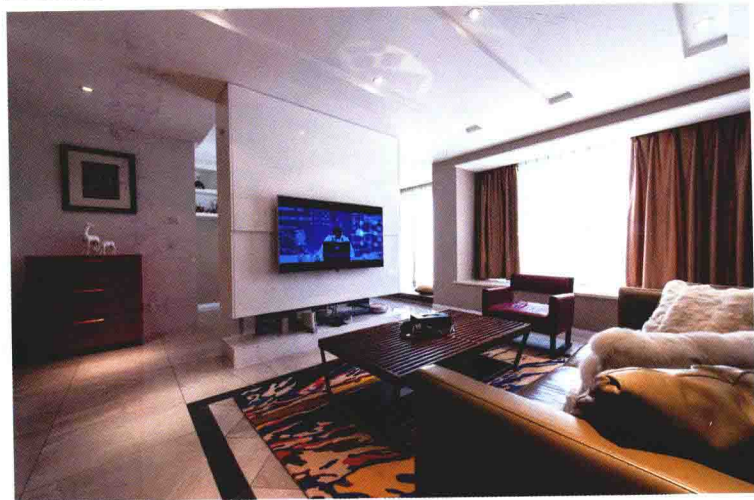


延续整体的高级灰基调，在床头背景墙上采用黑金色的处理手法，并选用金色的后现代吊灯，在线条感上与背景墙上的矩形金色镜面形成造型对比，使墙面上的金色点缀延伸到空间中，令室内整体气质在高贵中透着灵动；床品的色彩偏向于亚金色，在肌理上又一次与金色镜面形成对比呼应的构成关系。



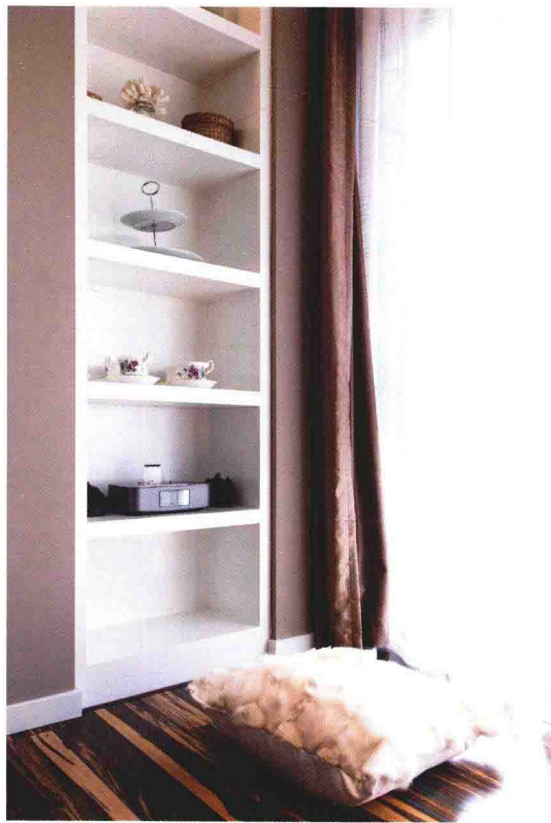


入户玄关往往受限于空间尺度而得不到最大的发挥，在这种情况下，可以考虑本案的设计手法，将功能型的吧台设计成兼具玄关的功能，结合马赛克的背景墙设计语言，使玄关不再是一个面，而是一个立体的空间。



在看似仅仅只有白色与浅灰色的空间中，却包含了各种节奏的对比，比如，浅灰色地砖的仿石材肌理与暖灰色墙面乳胶漆的纹理对比；白色镜面烤漆面背景墙与白色墙面乳胶漆的材质对比；背景墙叠级处理与顶面矩形灯槽的造型对比等。少即是多，并不是一味的少，而是将多种设计手法融合到一个统一的设计语境中去，营造出“形少意多”的空间秩序。





最好的时光



建筑面积 260m²

设计公司 业之峰装饰公司

设计师 余颖凌



本案是一户大平层，原本的户型是比较完整的，打通餐厅飘窗台处的空间，增加了恒温酒柜与吧台，扩展出一个非常有情调的休闲区。主卧原本的衣帽间也做了扩大，实现了一个女性对于时尚的梦想。在装饰色彩层面上，采用均衡的理念，将灰色调运用得非常到位，灰色作为退居幕后的角色，烘托出家具与软装的质感，同时在空间中加入灵动活泼的色彩点缀，使空间被赋予了两代人的表情特征，瞬间令居室充满生活气息。

黑白灰与点线面构成的空间画面



黑白灰是色彩中永恒的经典，而点线面是永恒的设计要素，本案巧妙地将灰色作为“面”来设计，将黑色作为“线”来处理，铺满的石材拼花与黑色木框架家具形成维度上的呼应，尽显结构之美，最终，空间中彩色的装饰画与家具扮演“点”的角色，令空间瞬间有了当代艺术的气质美感。

地面黑色木地板与粉色墙面形成对比



粉色是作为设计女儿房的万金油元素，本案出彩的地方不在于粉色的多层次表现，而在于地面的黑色木地板与粉色墙面的高对比度搭配。黑色不光是服装界的百搭色，更是装饰界的百搭王，用黑色作为地面的处理颜色，可以更好地体现粉色元素在色阶、色度上的层次与纯粹，非常讨巧。





硬装与软装在色彩上必须有一定的关系。在本案的起居室设计中，绿色的色彩运用就体现出丰富的层次感，绿植、公仔、餐边柜三者之间用不同质地的绿色形成空间中跳动的节奏，不论是在材质表情还是色块形状上都产生丰富的对比与变化。



功能性空间的装饰往往会受到很多限制，导致可装饰的面非常少，面对这种情况，可以在地面或者顶面上下功夫。本案的衣帽间在地面的选材上，使用了手绘风格的花卉图案地砖，使原本规规矩矩的衣帽间充满随性的艺术气息，而高纯度的粉色新古典座椅，将女主人的喜好体现得淋漓尽致，充满生活情趣。



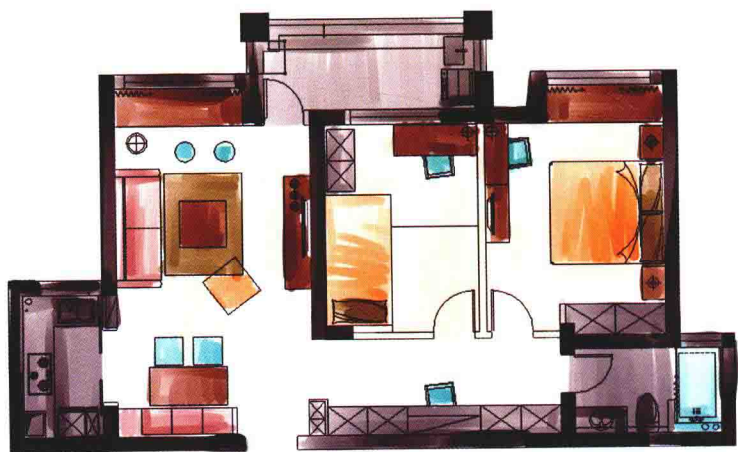
初见色彩



建筑面积 70m²

设计公司 星艺装饰江西分公司

设计师 张鹤龄



设计师富有创意地解决了本案在功能性上的不足，将卧室门前的走廊设计成独具匠心的书房区，满足功能性需要的同时，使之与起居室有明确的组团分工，互不干涉，而两者间的过渡空间设计成鞋柜，很好地弥补了玄关的缺失；厨房的双移门设计既有西厨的开放感受，又可以满足中厨爆炒的功能需要。餐厅的沙发装饰柜与移门柜既具备装饰性，又很好地解决了餐厅收纳的需求。在装饰层面上，整体呈现出一种成熟中带点俏皮的气质，大面积的浅色系烘托出装饰节点上的线条感与体块感。

彩色拼布单人摇椅提升色彩价值



生活阳台在硬装部分采用了仿古砖与防腐木的合理搭配，结合顶部的生态木吊顶，营造出一种欧式小花园的即视感，盆栽式吊灯与白色鹅卵石地槽的细节处理将空间的精细程度提高了一大截，在这种悠闲恬适氛围的阳台上，用一把彩色拼布单人摇椅点缀其中，令色彩的价值大大提高，吸引眼球。

公共空间的色彩表现手法突出多样化



金属质地与黄色灯光及棕黄色吊灯相呼应，形成了地面上的反射光装饰节点，用以作为第一梯队点缀色，巧妙地给空间提升了品质感。第二梯队主要使用低饱和度色彩作为基调色，其代表为电视背景墙的蓝灰色与地毯、餐椅的色彩组合，其色彩表现手法突出多样化与多层次。

