



王之江水彩画临本

图 版 目 录

| | |
|-------|----|
| 静物 | 封面 |
| 苏联展览馆 | 1 |
| 除旧迎新 | 2 |
| 码头 | 3 |
| 新船 | 4 |
| 山村 | 5 |
| 疏浚 | 6 |
| 海河边 | 7 |
| 西瓜 | 8 |
| 金秋 | 9 |
| 大修 | 10 |
| 玉带秋色 | 11 |
| 海河湾 | 12 |
| 沧浪亭 | 13 |
| 石舫 | 14 |
| 鲰鱼 | 封底 |

王之江水彩画临本

河北美术出版社出版（石家庄市北马路45号）
河北新华印刷二厂印刷 河北省新华书店发行

787×1092毫米 1/12 印张 $1\frac{1}{3}$ 印数 1—10,000

1988年3月第1版 1988年3月第1次印刷

统一书号：8087·2010 定价：3.20元

ISBN 7-5310-0059-8/J·60

序 言

秦征

著名雕刻家和艺术教育家王之江教授，早年留学东瀛，建国以来，先后执教于河北艺术师范学院、天津美术学院；桃李不言、辛勤育人，劳劳三十几度春秋。

他创作的《相声演员马三立塑像》，形态生动传神，妙趣横生，广为社会公众所称誉。在几十年的艺术生涯中，斧斤雕琢之余，还常作水彩画课徒自娱；垒垒大块石刻与色调明丽的水彩画同出一家之手，刚柔相济，堪称艺苑双璧，画坛奇葩。

水彩画由于使用的颜料，纸张等工具材质特性，一般不宜长期作业，尤其不适合厚涂或多层敷盖；风景、静物、花卉写生通常都是一次性完成，因此须要挥洒自如的笔力，准确的着色和匠心独具的艺术敏锐感。例如王之江先生的水彩画《鳊鱼》（作于1953年），在纸面上点染薄薄的色层，以流畅的运笔，画出浑厚而有弹性的悬鱼质感；水浑淋漓，鲜灵可爱。如此得心应手之作，非胸有全鱼所不能为。

1959年，首都北京正在兴造“十大建筑”，工程之浩大，已载入人民共和国史册。笔者久违京华，无缘一睹天安门左右巨大建筑施工时的壮观景象；二十八年后的今天，方才有幸看到王之江先生当年在现场绘制的水彩画《除旧迎新》——巨大宏伟的主体建筑拔地而起；丽日蓝天白云，映照着巨厦顶端的长臂吊车和交错林立的脚手架，缕缕烟尘烘托出工地紧张而热烈的气氛。画面前景正在拆除中的低矮小屋，与巍巍大厦形成鲜明对照，相映成趣，即使在今天观赏此画，仍可感知画家当时的兴奋激越心情，和猎取景物的熟练技巧；博人击节叹赏，余味深长。

1953年至1965年，王之江先生平居津门，画兴正浓，心境尤佳，得意之作联袂而出；如《晨》、《山村》、《金秋》、《新船》、《静物》等等，都是水彩画中上品。此后，由于人所共知的原因，天地氤氲，临深履薄，斯文扫地以尽；直到1984年王先生匆匆江南之行，带回《沧浪亭》、《苏州园林》等一组水彩画新作，尽管老画家年事日高，依然健笔遒劲，情溢毫端；画中丹檐欲飞，怪石突兀，漏而且透，色彩凝重沉着，蕴含着旺盛的艺术生命力。

艺术家之所以愈老愈奋，胸中必有所寄托，有所追求；况东隅既失，桑榆非晚，务求余霞之收。画翁年届古稀，仍孜孜不倦地致力于教学和艺术创作，谆谆垂范于莘莘学子，丹青未与年俱老，芳草天涯无竟时。

图 版 目 录

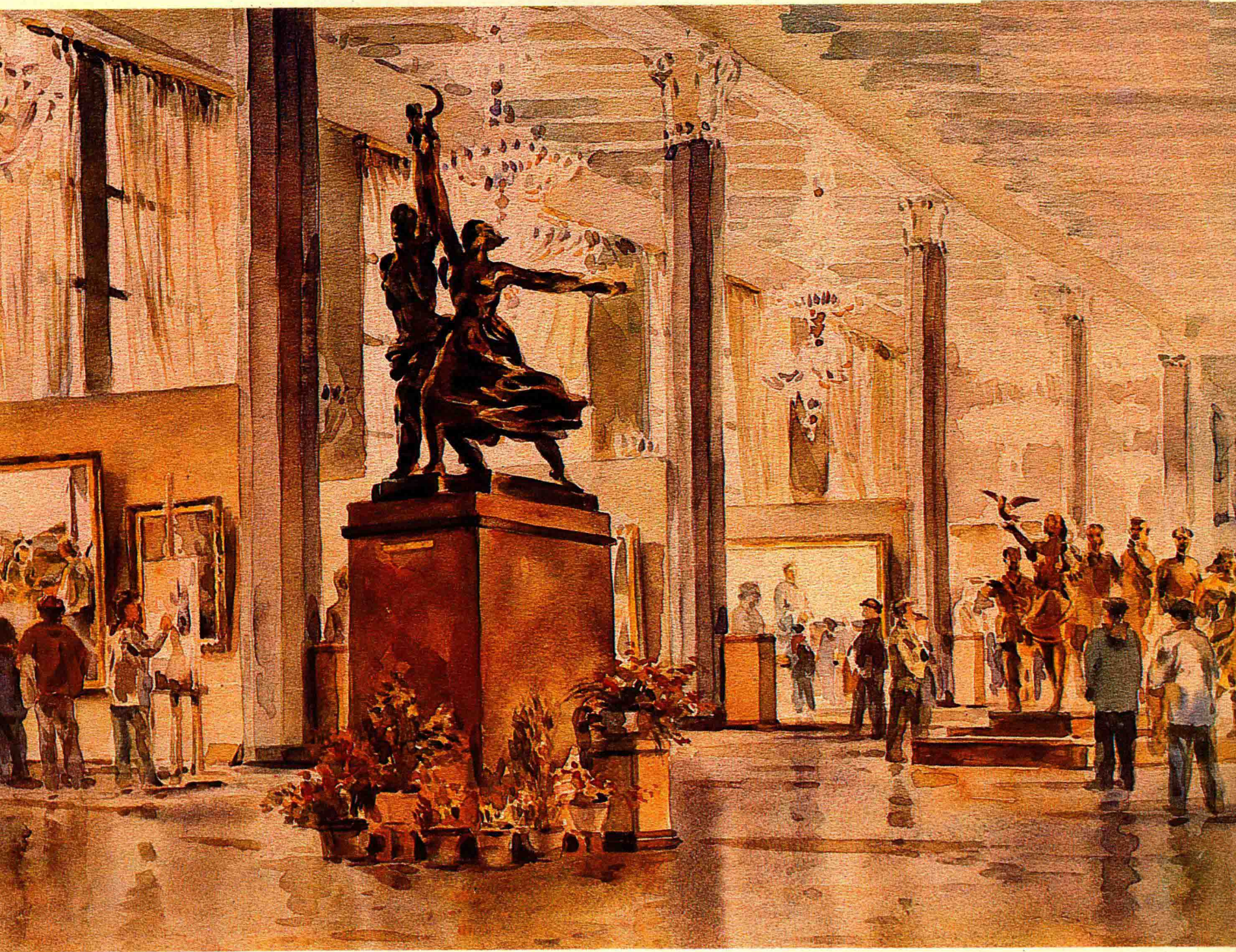
| | |
|------------|----|
| 静物····· | 封面 |
| 苏联展览馆····· | 1 |
| 除旧迎新····· | 2 |
| 码头····· | 3 |
| 新船····· | 4 |
| 山村····· | 5 |
| 疏浚····· | 6 |
| 海河边····· | 7 |
| 西瓜····· | 8 |
| 金秋····· | 9 |
| 大修····· | 10 |
| 玉带秋色····· | 11 |
| 海河湾····· | 12 |
| 沧浪亭····· | 13 |
| 石舫····· | 14 |
| 鲰鱼····· | 封底 |

王之江水彩画临本

河北美术出版社出版（石家庄市北马路45号）
河北新华印刷二厂印刷 河北省新华书店发行

787×1092毫米 1/12 印张 $1\frac{1}{3}$ 印数 1—10,000
1988年3月第1版 1988年3月第1次印刷
统一书号：8087·2010 定价：3.20元

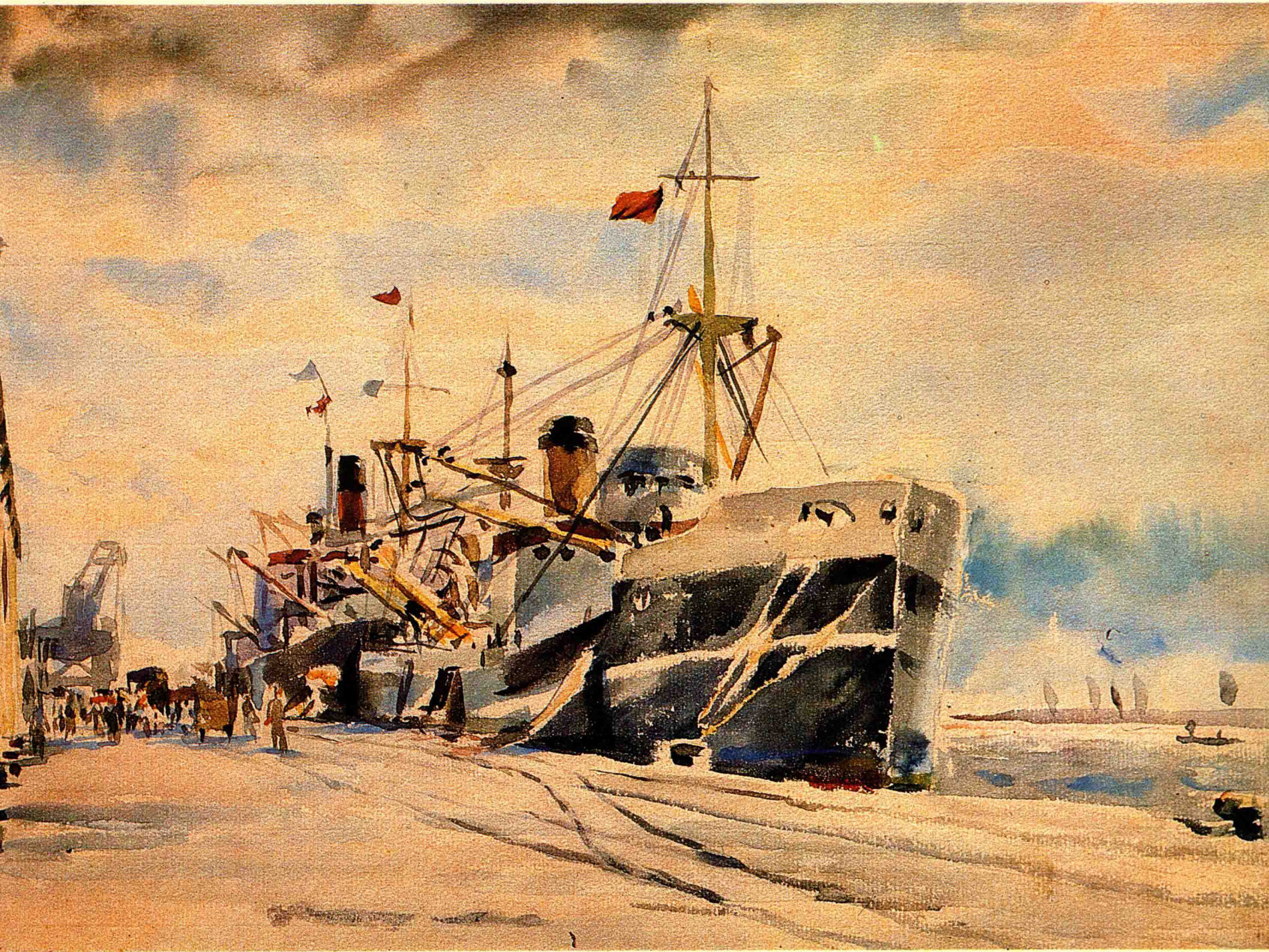
ISBN 7-5310-0059-8/J·60



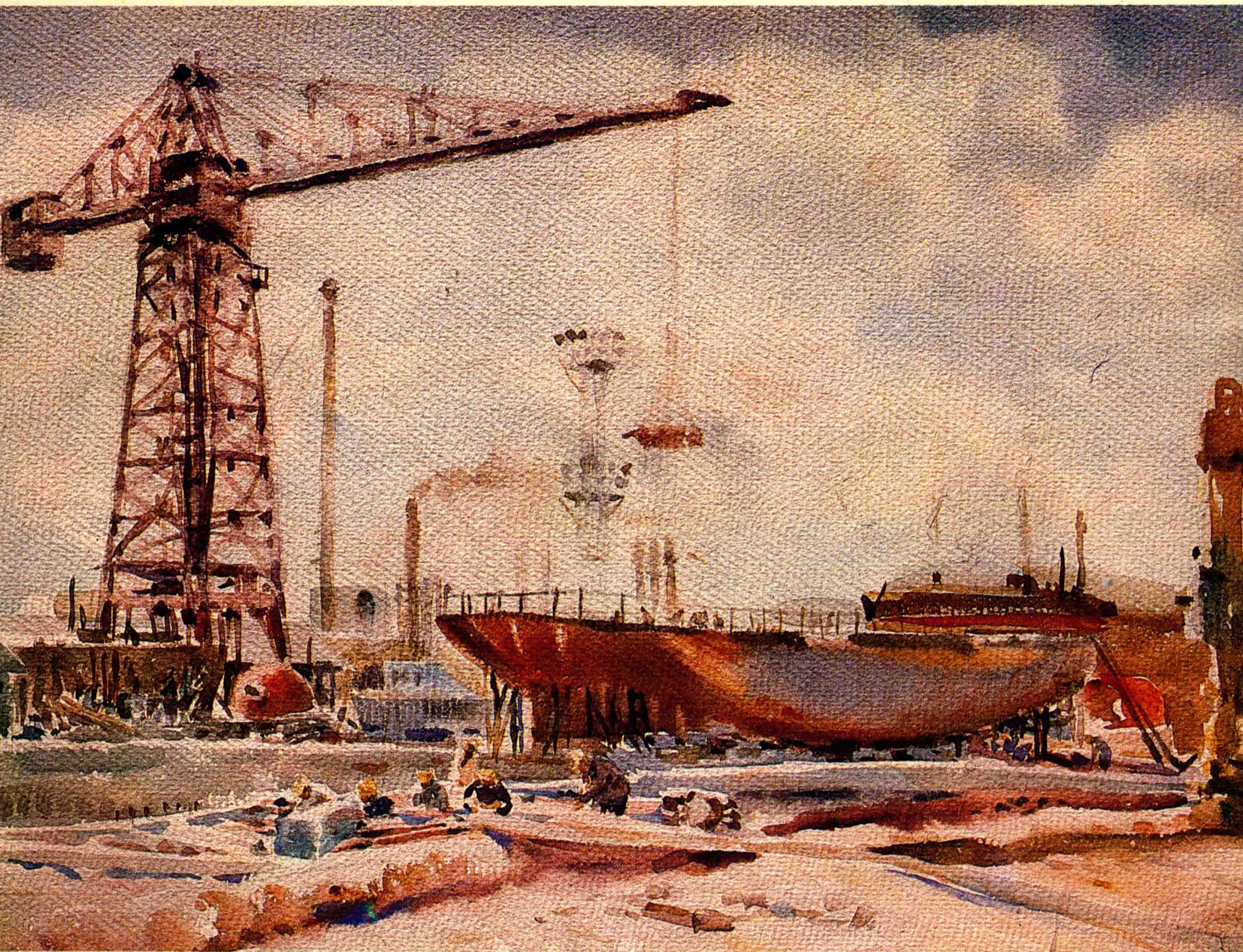
苏联展览馆(380×280mm)1954年



除旧迎新(380×280mm)1959年



码头(400×280mm)1955年

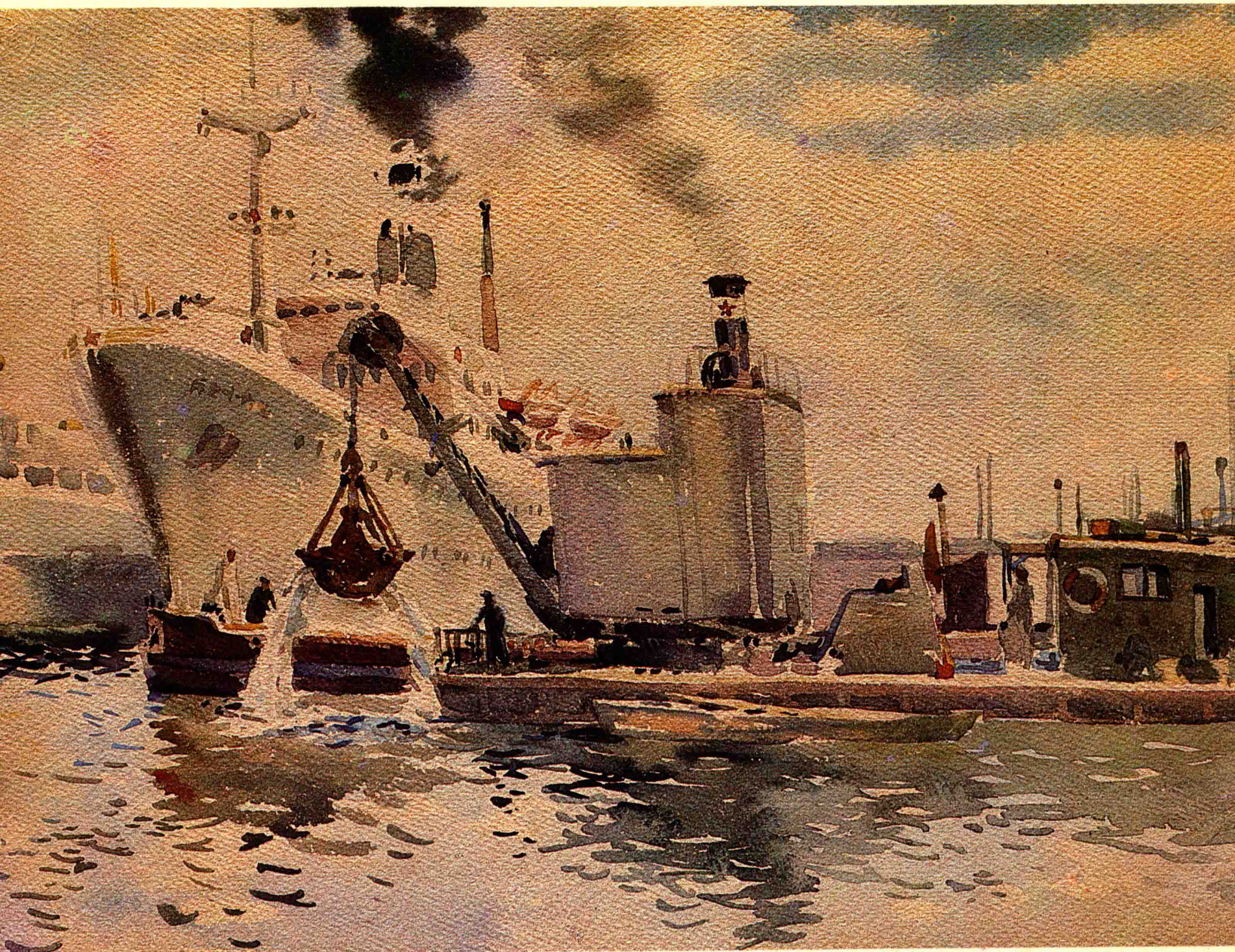


新船(380×280mm)1962年

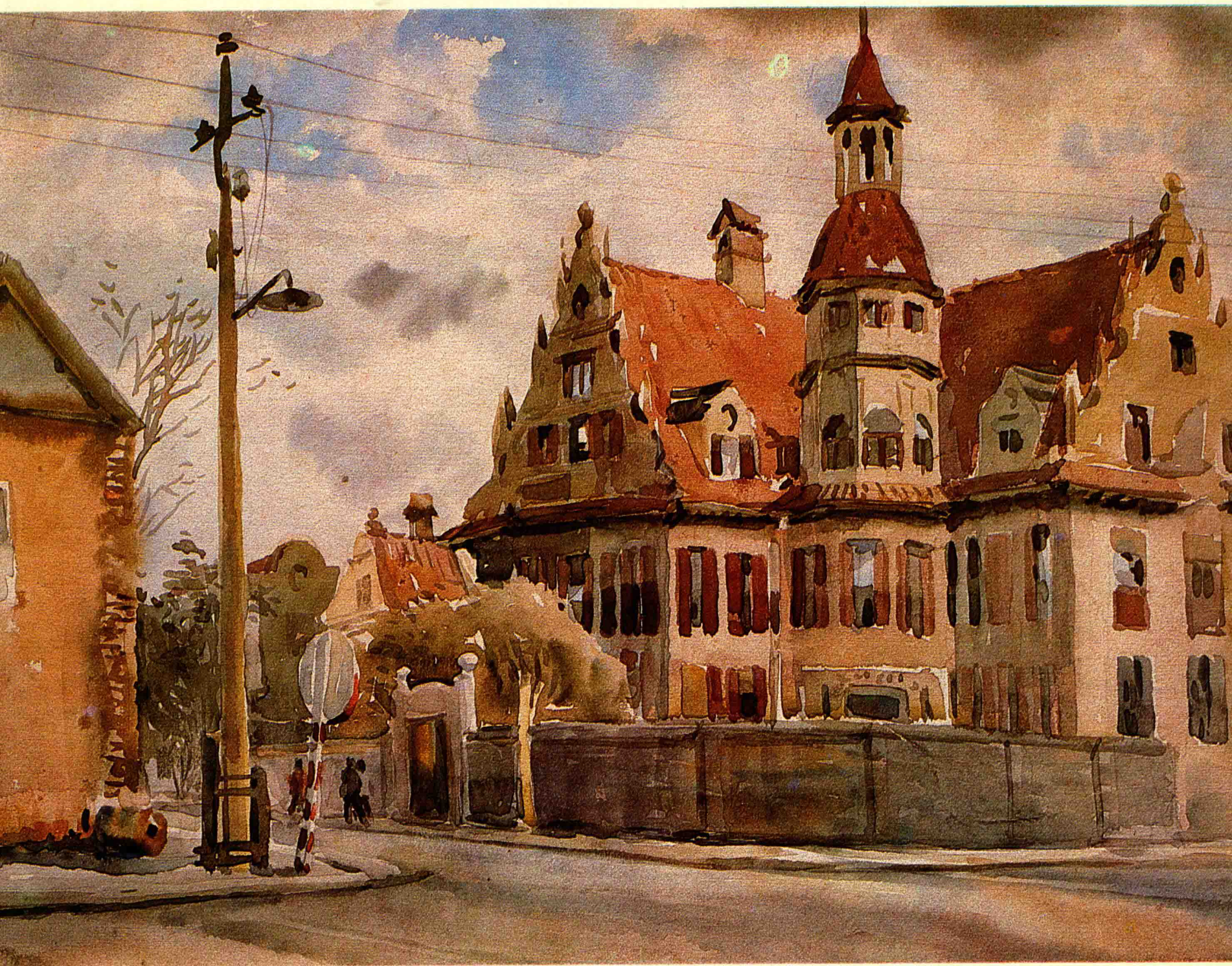


山村(380×280mm)

1963年

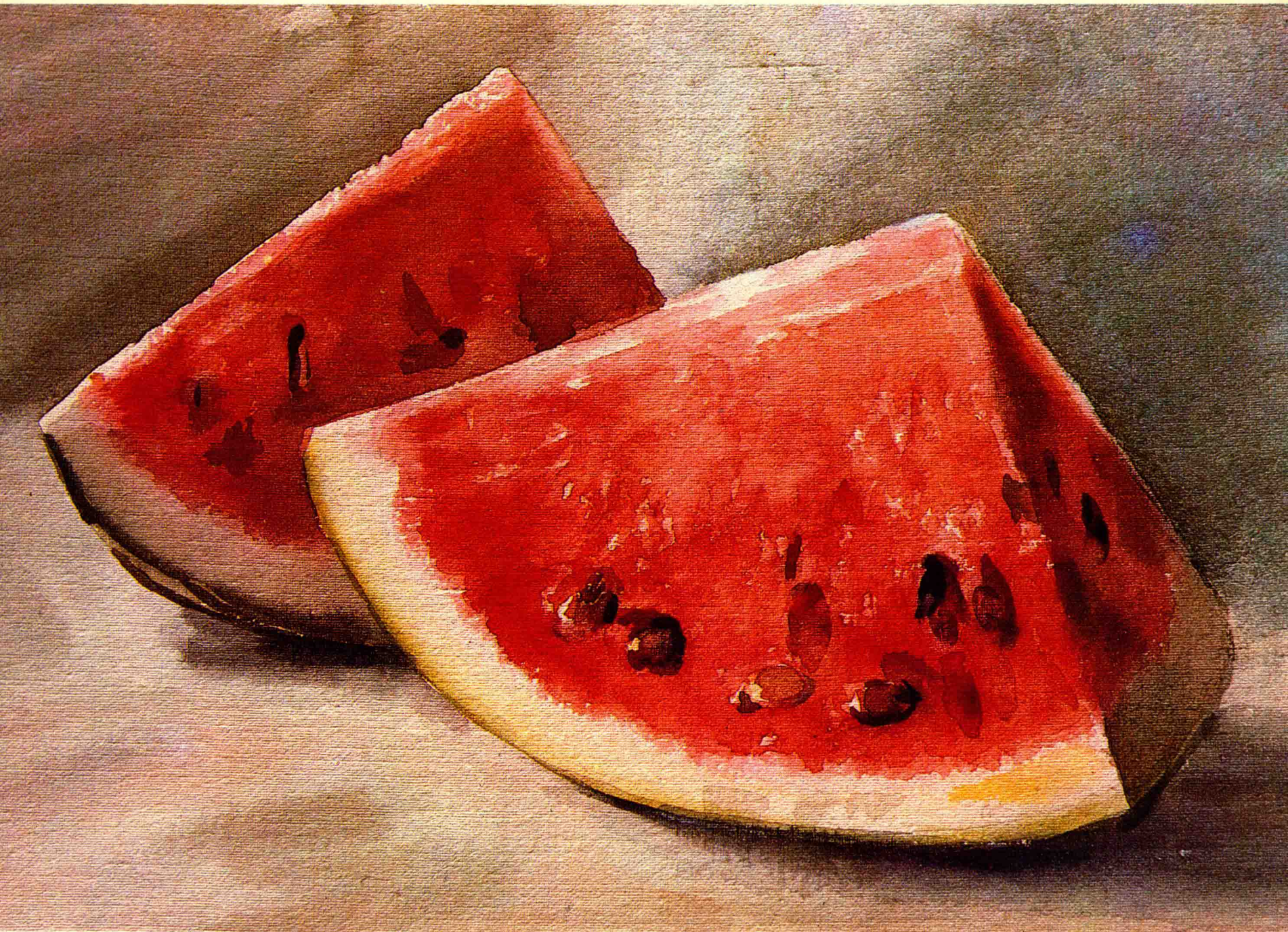


疏浚(380×280mm)1965年

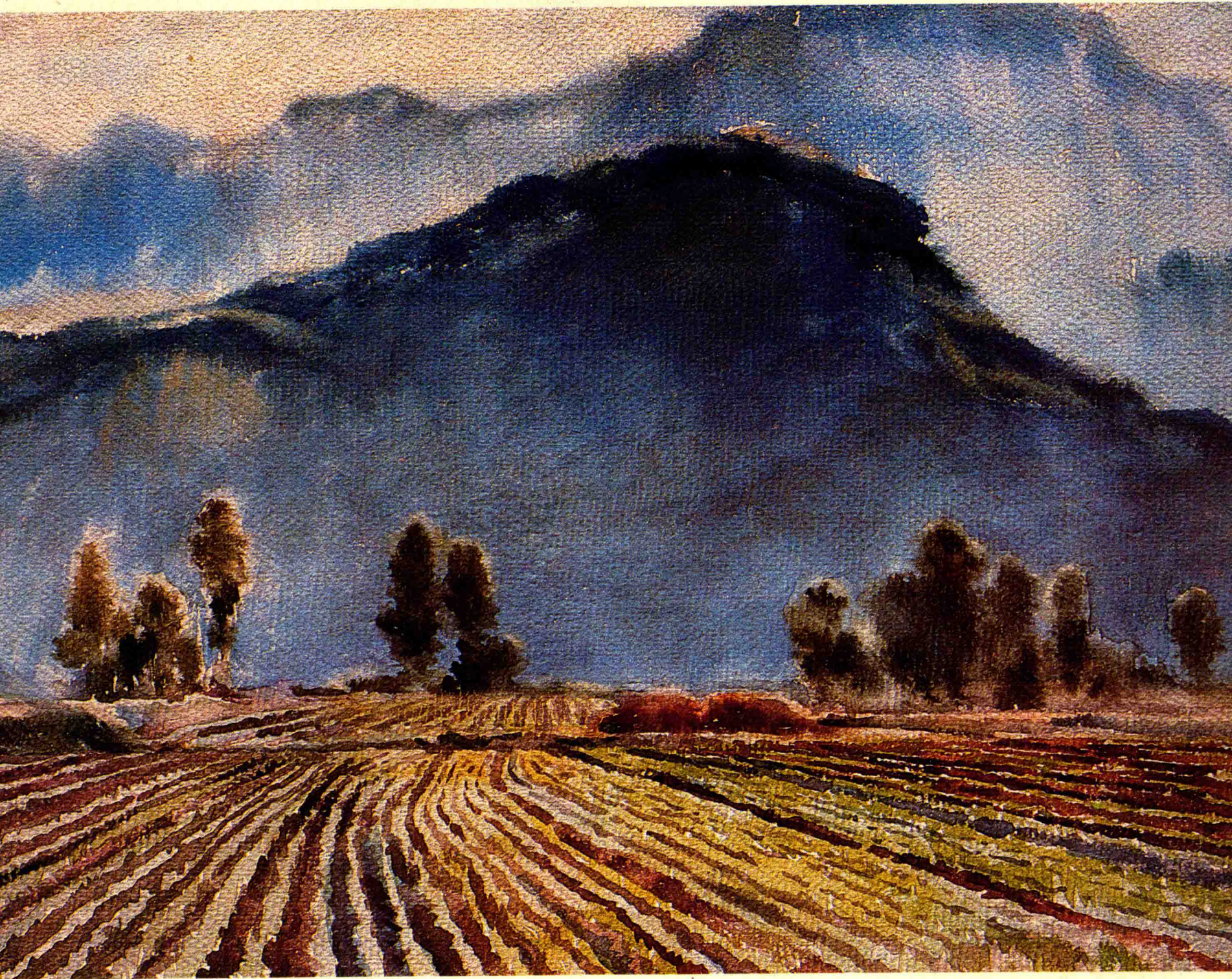


海河边(360×270mm)1962年

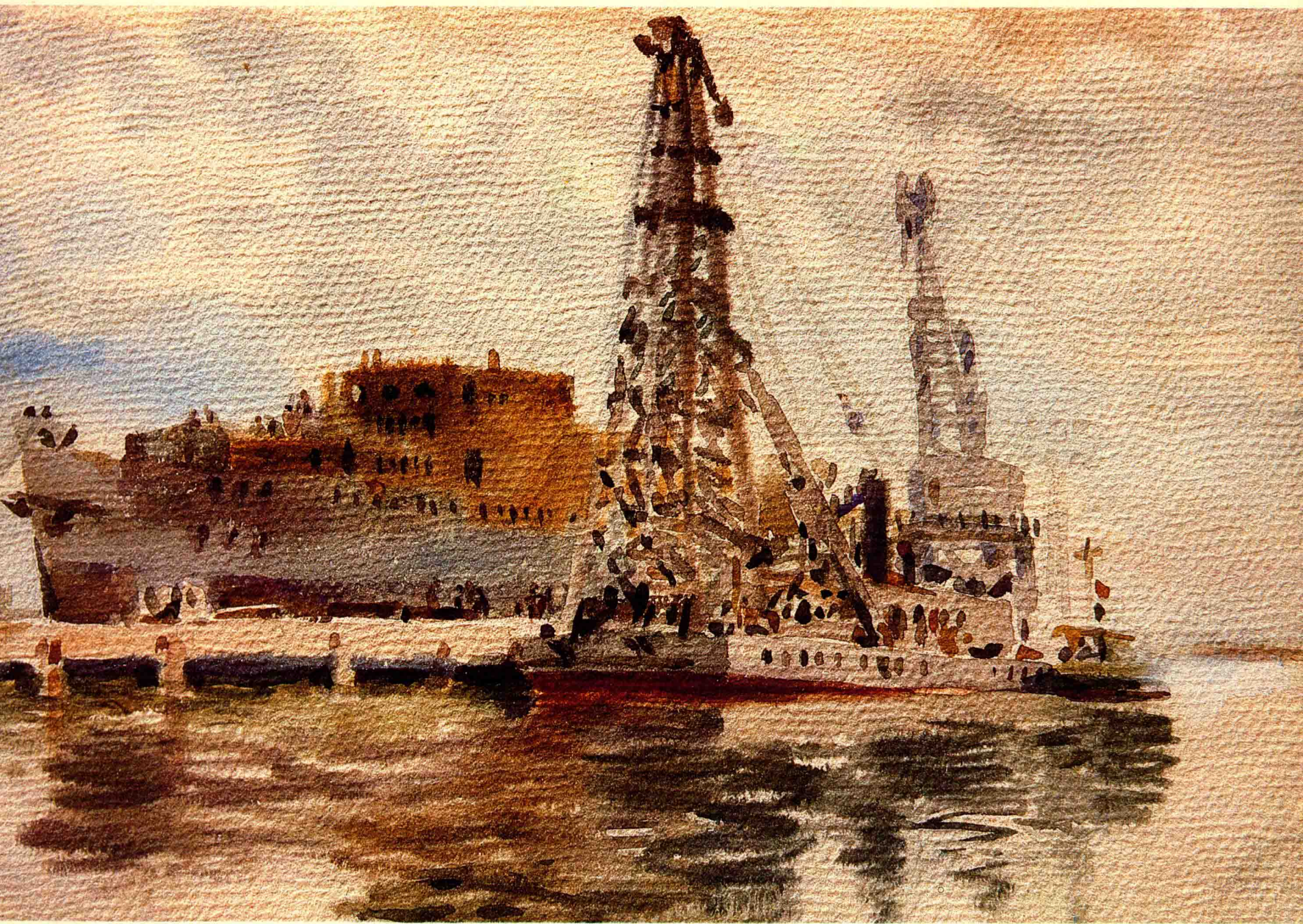
试读结束：需要全本请在线购买：www.ertongbook.com



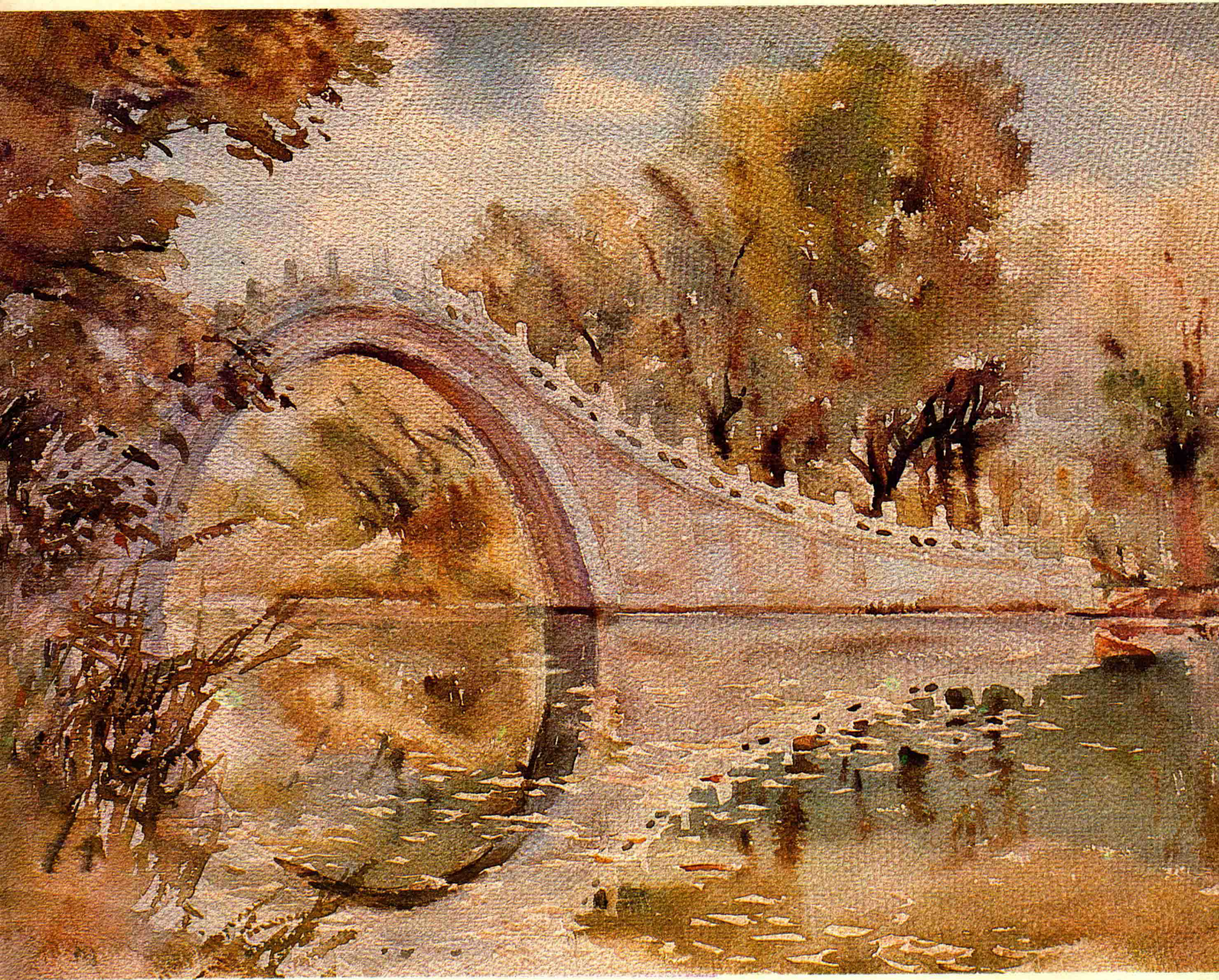
西瓜(240×170mm)1979年



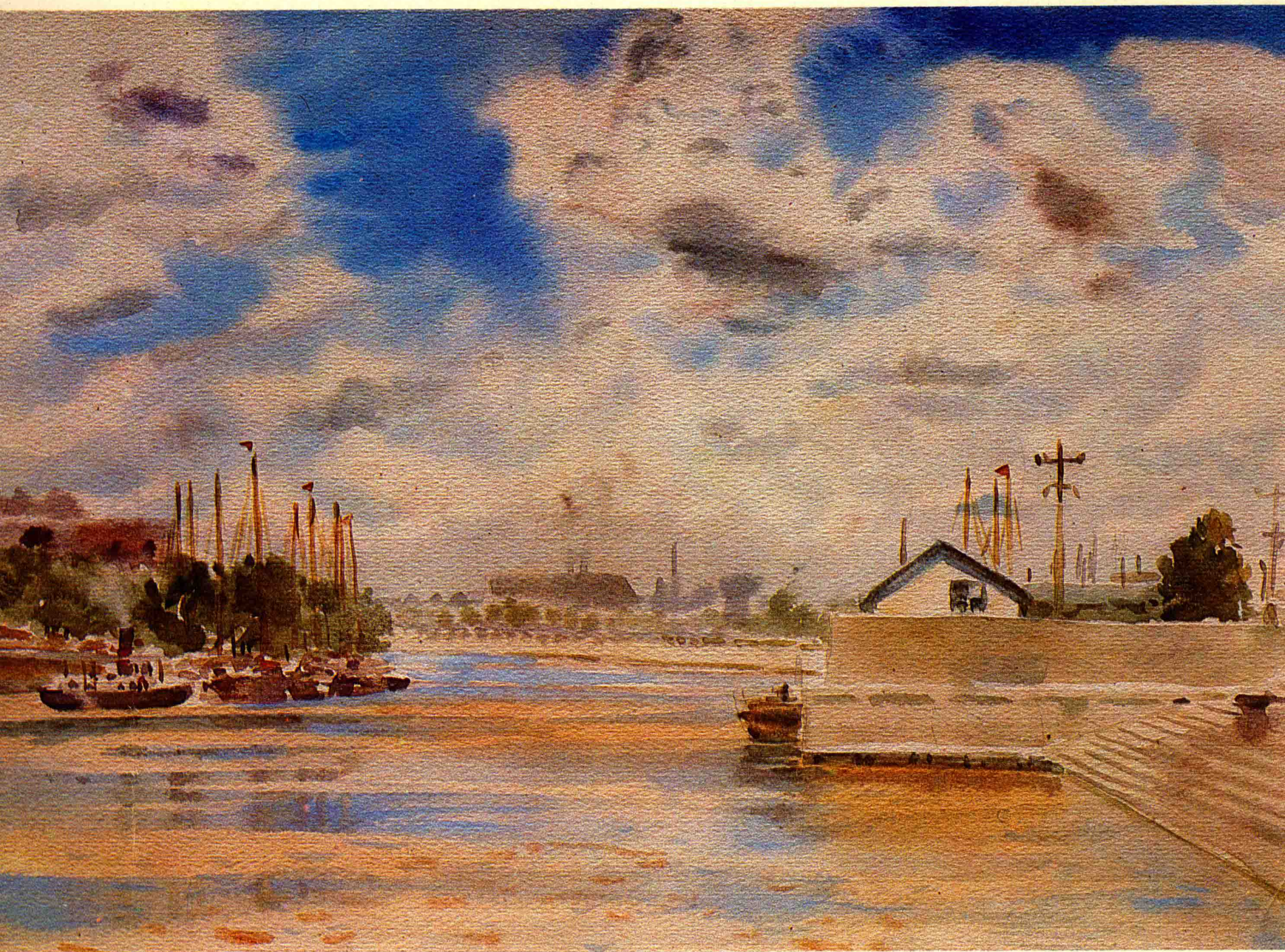
金秋(380×280mm)1963年



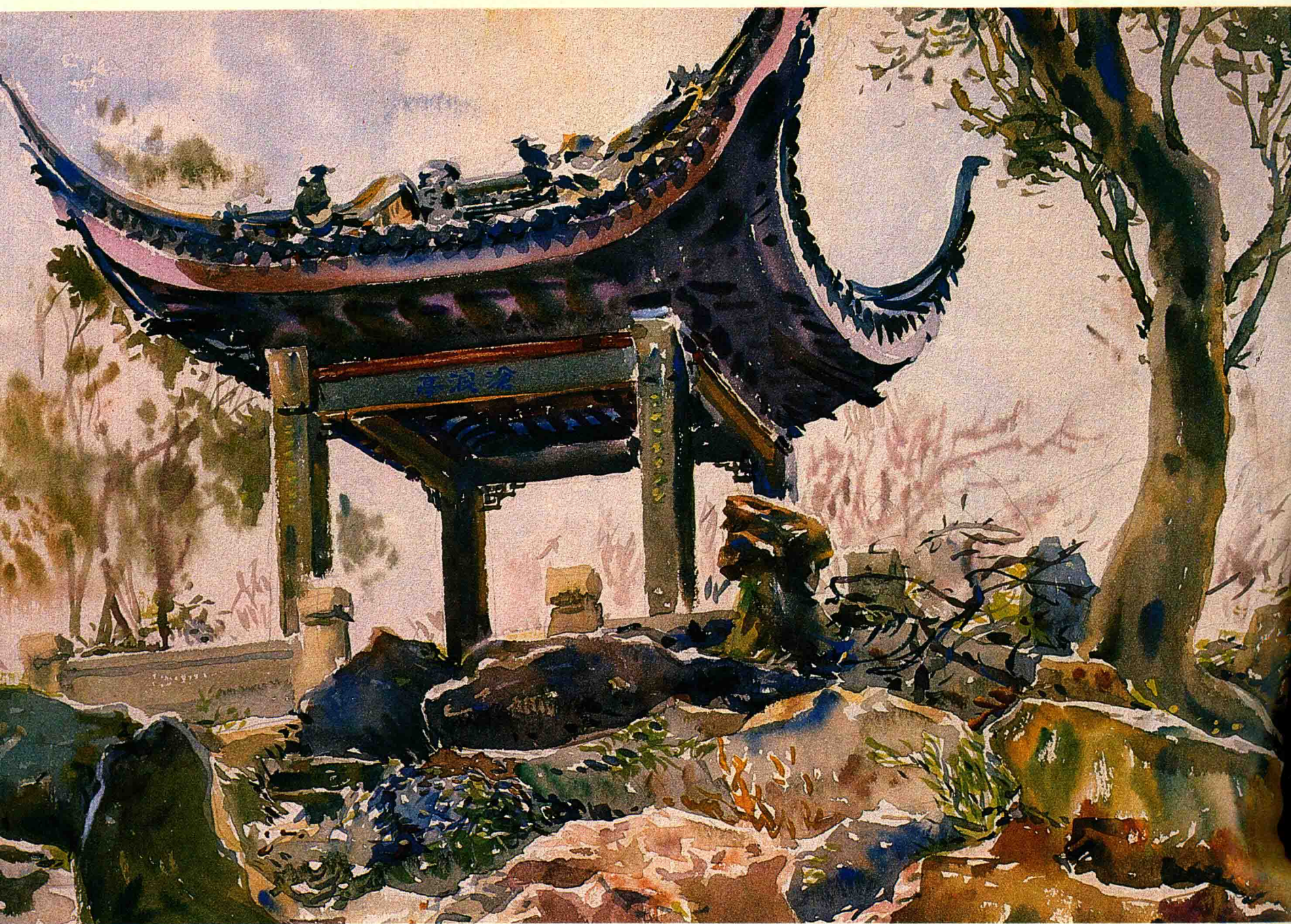
大修(280×180mm)1964年



玉带秋色(380×280mm)1963年



海河湾(395×270mm)1964年



沧浪亭 (380 × 280mm) 1984年