

最给力的家装图鉴

吊顶

ZUIGEILI DE JIAZHUANG TUDIAN 宜家文化 编

巧支招 不上当 又省钱



教你合理运用材料

家居装修的好与坏,不仅在于装修设计与施工工艺,材料的选择与运用也是影响装修效果的重要因素。不同颜色、材质、纹理的材料,对家居的风格、功能分区和氛围等都有不同的影响。



帮你剖析设计细节

俗话说细节决定成败,要想实现完美的家居装修,一定要考虑室内空间的设计细节,许多烦恼完全可以在装修设计过程中规避。



手把手传授施工经验

在装修中,施工是个很重要的环节。想要真正地进入到施工过程中,必须了解一些装修施工知识来帮助你把关装修质量,让装修少走弯路,避免留下小遗憾。



中国电力出版社
CHINA ELECTRIC POWER PRESS



最给力的家装图典

吊顶

ZUIGEILI DE JIAZHUANG TUDIAN 宜家文化 编

巧支招 不上当 又省钱

内容提要

本书精选国内室内设计名师的最新力作，以新材料、巧设计、好施工为重点，旨在打造既能让业主得到实用借鉴，又能让室内设计师参考学习的参考书。书中针对多个极具代表性的装修造型，从巧搭装修材料、出彩细节设计、省心施工工艺三个环节详解装修如何做到省心省力又省钱。

图书在版编目(CIP)数据

最给力的家装图典·吊顶 / 宜家文化编. — 北京: 中国电力出版社, 2016.1
ISBN 978-7-5123-8675-4

I. ①最… II. ①宜… III. ①住宅—顶棚—室内装饰设计—图集 IV. ①TU241-64

中国版本图书馆CIP数据核字(2015)第305254号

中国电力出版社出版发行

北京市东城区北京站西街19号 100005 <http://www.cepp.sgcc.com.cn>

责任编辑: 曹巍 责任印制: 蔺义舟

北京盛通印刷股份有限公司印刷·各地新华书店经售

2016年1月第1版·第1次印刷

889mm×1092mm 1/16·7.5印张·186千字

定价: 38.00元

敬告读者

本书封底贴有防伪标签, 刮开涂层可查询真伪

本书如有印装质量问题, 我社发行部负责退换

版权专有 翻印必究

CONTENTS目录

深浅木色结合的吊顶设计·····	05
金箔装饰挑高欧式客厅吊顶·····	07
镂空雕花板装饰客厅顶面·····	09
深色木线条增加顶面层次感·····	11
木质雕花顶面表现中式韵味·····	13
深木色吊顶展现美式乡村风·····	15
顶面适当加入蓝色的设计·····	17
灯光让石膏板吊顶变得轻盈·····	19
顶面的木质雕花与墙面相呼应·····	21
荷花图案彰显出古典韵味·····	23
竹席与木饰面板组合的吊顶·····	25
原木装饰梁凸显自然气息·····	27
顶面装饰的角花体现轻奢格调·····	29
深色木质造型丰富顶面层次感·····	31
运用回纹图案花格装饰顶面·····	33
轻薄雕花板增强顶面凹凸感·····	35
递进的凹槽造型提升卧室层高·····	37
多层木线条走顶带来围合感·····	39
竹席装饰卧室顶面颇有新意·····	41
顶面运用实木线条打网格造型·····	43
运用墙纸点缀卧室顶面·····	45
灰泥装饰顶面让卧室更环保·····	47
镜面修饰横梁消弱压迫感·····	49
木质吊顶与家具颜色相呼应·····	51
运用玻璃马赛克装饰餐厅顶面·····	53
餐厅顶面制作粗犷质感的假梁·····	55

木地板贴顶增添轻松温馨感·····	57
石膏线条做花纹表现法式风情·····	59
顶面的墙纸图案与装饰画呼应·····	61
银箔与灰镜组合的餐厅吊顶·····	63
茶镜装饰顶面拉伸空间高度·····	65
餐厅顶面设计黑白相框组合·····	67
圆形吊顶与地面的拼花呼应·····	69
利用镜面弱化横梁的存在感·····	71
吊顶与餐桌形状做到形式对称·····	73
木线条回纹图案体现中式特点·····	75
金色吊顶让欧式风情油然而生·····	77
深色木质假梁体现乡村风格·····	79
深色木饰面与金箔体现厚重感·····	81
艺术造型吊顶运用金箔饰面·····	83
深色线条组成几何造型吊顶·····	85
圆形吊顶中加入金箔元素·····	87
餐厅吊顶加入镜面增加现代感·····	89
顶面的花格造型与隔断呼应·····	91
石膏板雕花丰富顶面装饰性·····	93
圆形吊顶加入金箔表现尊贵感·····	95
白色格栅造型与黑镜的组合·····	97
深色假梁增强过道的主次感·····	99
软包顶面带来更好的隔声效果·····	101
木花格与发光片组合的吊顶·····	103
木色吊顶配合灯带表现灵动感·····	105
大块面花型吊顶铺贴肌理墙纸·····	107
木花格与金箔的组合别有韵味·····	109
顶面的祥云图案透露出禅意·····	111
木质加玻璃装饰休闲区吊顶·····	113
制作假梁弱化吧台上方的横梁·····	115
金箔与石膏雕花组成欧式吊顶·····	117
吸声板与墙面护墙板形成呼应·····	119



最给力的家装图典

吊顶

ZUIGEILI DE JIAZHUANG TUDIAN 宜家文化 编

巧支招 不上当 又省钱

内容提要

本书精选国内室内设计名师的最新力作，以新材料、巧设计、好施工为重点，旨在打造既能让业主得到实用借鉴，又能让室内设计师参考学习的参考书。书中针对多个极具代表性的装修造型，从巧搭装修材料、出彩细节设计、省心施工工艺三个环节详解装修如何做到省心省力又省钱。

图书在版编目(CIP)数据

最给力的家装图典·吊顶 / 宜家文化编. — 北京: 中国电力出版社, 2016.1
ISBN 978-7-5123-8675-4

I. ①最… II. ①宜… III. ①住宅-顶棚-室内装饰设计-图集 IV. ①TU241-64

中国版本图书馆CIP数据核字(2015)第305254号

中国电力出版社出版发行

北京市东城区北京站西街19号 100005 <http://www.cepp.sgcc.com.cn>

责任编辑: 曹巍 责任印制: 蔺义舟

北京盛通印刷股份有限公司印刷·各地新华书店经售

2016年1月第1版·第1次印刷

889mm×1092mm 1/16·7.5印张·186千字

定价: 38.00元

敬告读者

本书封底贴有防伪标签, 刮开涂层可查询真伪

本书如有印装质量问题, 我社发行部负责退换

版权专有 翻印必究

CONTENTS目录

深浅木色结合的吊顶设计·····	05
金箔装饰挑高欧式客厅吊顶·····	07
镂空雕花板装饰客厅顶面·····	09
深色木线条增加顶面层次感·····	11
木质雕花顶面表现中式韵味·····	13
深木色吊顶展现美式乡村风·····	15
顶面适当加入蓝色的设计·····	17
灯光让石膏板吊顶变得轻盈·····	19
顶面的木质雕花与墙面相呼应·····	21
荷花图案彰显出古典韵味·····	23
竹席与木饰面板组合的吊顶·····	25
原木装饰梁凸显自然气息·····	27
顶面装饰的角花体现轻奢格调·····	29
深色木质造型丰富顶面层次感·····	31
运用回纹图案花格装饰顶面·····	33
轻薄雕花板增强顶面凹凸感·····	35
递进的凹槽造型提升卧室层高·····	37
多层木线条走顶带来围合感·····	39
竹席装饰卧室顶面颇有新意·····	41
顶面运用实木线条打网格造型·····	43
运用墙纸点缀卧室顶面·····	45
灰泥装饰顶面让卧室更环保·····	47
镜面修饰横梁消弱压迫感·····	49
木质吊顶与家具颜色相呼应·····	51
运用玻璃马赛克装饰餐厅顶面·····	53
餐厅顶面制作粗犷质感的假梁·····	55

木地板贴顶增添轻松温馨感·····	57
石膏线条做花纹表现法式风情·····	59
顶面的墙纸图案与装饰画呼应·····	61
银箔与灰镜组合的餐厅吊顶·····	63
茶镜装饰顶面拉伸空间高度·····	65
餐厅顶面设计黑白相框组合·····	67
圆形吊顶与地面的拼花呼应·····	69
利用镜面弱化横梁的存在感·····	71
吊顶与餐桌形状做到形式对称·····	73
木线条回纹图案体现中式特点·····	75
金色吊顶让欧式风情油然而生·····	77
深色木质假梁体现乡村风格·····	79
深色木饰面与金箔体现厚重感·····	81
艺术造型吊顶运用金箔饰面·····	83
深色线条组成几何造型吊顶·····	85
圆形吊顶中加入金箔元素·····	87
餐厅吊顶加入镜面增加现代感·····	89
顶面的花格造型与隔断呼应·····	91
石膏板雕花丰富顶面装饰性·····	93
圆形吊顶加入金箔表现尊贵感·····	95
白色格栅造型与黑镜的组合·····	97
深色假梁增强过道的主次感·····	99
软包顶面带来更好的隔声效果·····	101
木花格与发光片组合的吊顶·····	103
木色吊顶配合灯带表现灵动感·····	105
大块面花型吊顶铺贴肌理墙纸·····	107
木花格与金箔的组合别有韵味·····	109
顶面的祥云图案透露出禅意·····	111
木质加玻璃装饰休闲区吊顶·····	113
制作假梁弱化吧台上方的横梁·····	115
金箔与石膏雕花组成欧式吊顶·····	117
吸声板与墙面护墙板形成呼应·····	119

深浅木色结合的吊顶设计

● 巧搭装修材料

墙纸 + 黑檀木饰面板

● 出彩细节设计

1. 客厅顶面做了浅木色和深木色的吊顶设计，但是应注意控制深色区域的面积，以免造成压抑沉闷感，从而影响生活的舒适度。
2. 木饰面属于吸光的材质，为了使空间畅快明亮，客厅吊顶一定要注意辅助光源的设计与配比。

● 省心施工工艺

1. 木饰面吊顶完成后，油漆施工要注意以下几点：首先，无论深色还是浅色都应均匀一致，不能出现色差；其次，注意二者之间的施工次序，要互不干扰；最后，注意成品的保护工作。
2. 木饰面具有一定的纹路，在进行木饰面贴面时，注意纹路的一致性。同时，对阳角要做 45° 对角处理。





金箔装饰挑高欧式客厅吊顶



● 巧搭装修材料

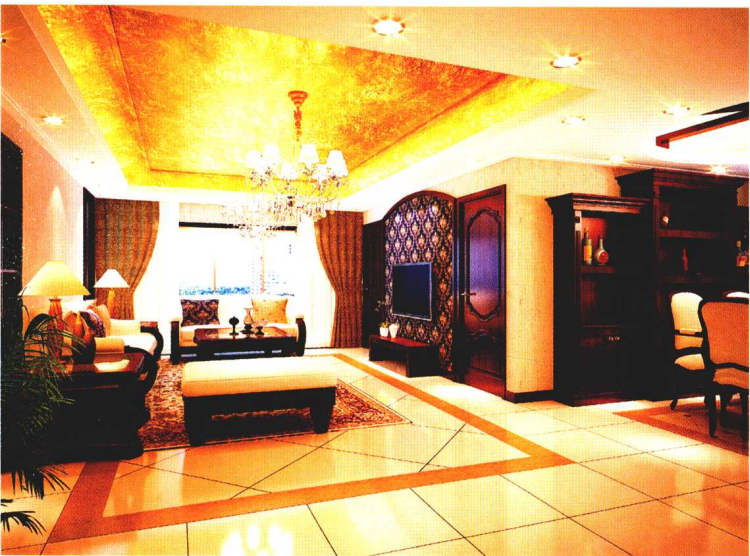
石膏雕花 + 金箔 + 石膏板造型刷白

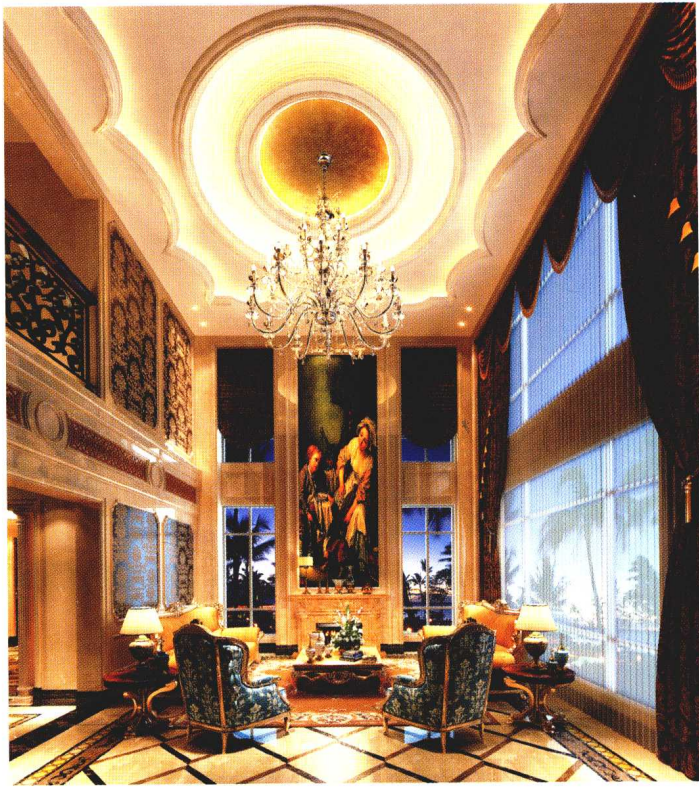
● 出彩细节设计

1. 此客厅为挑高空间，无论是开间还是进深都相对较大，设计此类欧式吊顶时要注意线与面、面与面的关系，同时注重深浅搭配，让吊顶显得庄重而不压抑。
2. 由于层高较高，空间也较大，因此做吊顶时注意较大吊灯的选择，同时在顶面设计灯带或者筒射灯把空间做亮，增加采光。

● 省心施工工艺

1. 吊灯的体积较大，施工时注意对石膏板顶面做木板加固处理，以保证大型吊灯的稳固安装。
2. 由于墙面造型较为复杂，其厚度会影响吊顶的施工，因此，提前做好背景墙厚度的预留是非常有必要的。





镂空雕花板装饰客厅顶面



● 巧搭装修材料

密度板雕花刷白

● 出彩细节设计

1. 为了把客厅挑高的感觉做得更加通透，设计师没有一味地把顶面封起来，而是通过花格做简单的分隔，在视觉上营造出更加开阔的感觉。
2. 中央空调出风方式做成了下出下回式，最大限度地把冷风或暖风带到了人流频繁的区域，有效地利用了资源。

● 省心施工工艺

1. 吊灯上方区域为镂空的雕花板，因此要充分考虑雕花板是否能承受该吊灯的重量，保证吊灯不会掉落至地面。
2. 顶面为整面雕花造型，体积大、分量重，因此在吊顶施工时应注意在雕花板的周边做木工板框架的固定。





深色木线条增加顶面层次感



● 巧搭装修材料

深色木线条 + 木花格刷白

● 出彩细节设计

1. 设计师没有一成不变地把中式镂空花格照搬于此，而是借鉴了雕花的造型，取其镂空的做法，化繁为简的设计手法值得称赞。
2. 为了增加空间的沉稳厚重感，在顶面做深色木线条压边处理，有效解决了白色乳胶漆的单调感，增加了顶面的层次感。

● 省心施工工艺

1. 若顶面深色线条选择在现场制作，在做油漆施工时要注意对白色顶面的保护，不要让深色的油漆沾染到白色吊顶上。
2. 木质雕花造型应直接安装到顶面的楼板上，利用膨胀螺栓加上打钉的方式将其安装到位，以保证雕花造型的牢固性。



