

- 高效利用转角、阳台空间
- 突破小户型空间不足缺陷
- 巧妙利用色彩、装饰设计
增大空间面积

张志为 李艺 编著

小户型装出大格局

现代简约风格

SMALL MODEL, LARGE PATTERN
MODERN SIMPLE STYLE

张志为 李艺 编著

小户型装出大格局

现代简约风格

SMALL MODEL, LARGE PATTERN
MODERN SIMPLE STYLE

图书在版编目(CIP)数据

小户型装出大格局. 现代简约风格 / 张志为, 李艺
编著. — 南京: 江苏凤凰科学技术出版社, 2016.1
ISBN 978-7-5537-5593-9

I. ①小… II. ①张… ②李… III. ①住宅—室内装
饰设计 IV. ①TU241

中国版本图书馆CIP数据核字(2015)第253256号

小户型装出大格局 现代简约风格

编 著 张志为 李 艺
项目策划 凤凰空间/祝良伟 刘立颖
责任编辑 刘屹立
特约编辑 祝良伟

出版发行 凤凰出版传媒股份有限公司
江苏凤凰科学技术出版社
出版社地址 南京市湖南路1号A楼, 邮编: 210009
出版社网址 <http://www.pspress.cn>
总 经 销 天津凤凰空间文化传媒有限公司
总经销网址 <http://www.ifengspace.cn>
经 销 全国新华书店
印 刷 北京彩和坊印刷有限公司

开 本 787 mm × 1 092 mm 1 / 16
印 张 7
字 数 56 000
版 次 2016年1月第1版
印 次 2016年1月第1次印刷

标准书号 ISBN 978-7-5537-5593-9
定 价 39.80元

图书如有印装质量问题, 可随时向销售部调换(电话: 022-87893668)。

目录

壹室空间

常熟五星新村	006
春日圆舞曲	010
松山八德路	014
天空之城	018
雅意缘素	024
春路邱邱	028
翔誉天心实品屋	032

贰室空间

湖畔花园	036
绿野仙踪	040
爱的城堡	044
内湖吴邸	048
青年汇	052
台北新店孟邸	054
上河图丁邸	058

叁室空间

穿越	064
士林洪邸	068
鼎盛花园	076
南山金城	086
浅尝春色	090
瑞源居	096
现代与复古的和谐美	102
墨攻	108

张志为 李芝 编著

小户型装出大格局

现代简约风格

SMALL MODEL, LARGE PATTERN
MODERN SIMPLE STYLE

 江苏凤凰科学技术出版社

试读结束，需要全本请在线购买：www.ertongbook.com

图书在版编目 (CIP) 数据

小户型装出大格局. 现代简约风格 / 张志为, 李艺
编著. — 南京: 江苏凤凰科学技术出版社, 2016.1
ISBN 978-7-5537-5593-9

I. ①小… II. ①张… ②李… III. ①住宅—室内装
饰设计 IV. ①TU241

中国版本图书馆CIP数据核字(2015)第253256号

小户型装出大格局 现代简约风格

编 著 张志为 李 艺
项 目 策 划 凤凰空间/祝良伟 刘立颖
责 任 编 辑 刘屹立
特 约 编 辑 祝良伟

出 版 发 行 凤凰出版传媒股份有限公司
江苏凤凰科学技术出版社
出版社地址 南京市湖南路1号A楼, 邮编: 210009
出版社网址 <http://www.pspress.cn>
总 经 销 天津凤凰空间文化传媒有限公司
总经销网址 <http://www.ifengspace.cn>
经 销 全国新华书店
印 刷 北京彩和坊印刷有限公司

开 本 787 mm × 1 092 mm 1 / 16
印 张 7
字 数 56 000
版 次 2016年1月第1版
印 次 2016年1月第1次印刷

标 准 书 号 ISBN 978-7-5537-5593-9
定 价 39.80元

图书如有印装质量问题, 可随时向销售部调换 (电话: 022-87893668)。

序

现在，小户型住宅的项目越来越多，“小户型”也逐渐成为现代生活的代名词，还记得几年前的经济适用房面积都在140多平方米以上，而现如今，小户型住宅大量涌现，这不只是因为土地资源有限，还受居住人群和家庭结构改变的影响。

这本书主要收录的是当下非常流行的小户型家居设计，其实做家居设计主要满足三种需求——行为需求、视觉需求和心理需求。行为需求是指人在生活中必备的功能需求；视觉需求是指色彩、材质的搭配所形成的和谐的视觉效果；而心理需求主要是一种潜意识和无意识的需求。

本套《小户型装出大格局》系列丛书非常实用，集聚了全国各地中坚力量的青年设计师的优秀作品。作者从功能要求、空间布局、颜色搭配、材料选择以及氛围的营造等方面入手，针对每个案例进行了图文并茂的详解。这些风格迥异的案例，不仅能使读者了解现代设计师对小空间的美学营造以及设计巧思，还能使其掌握设计的发展动向与潮流，更重要的是通过对一个个真实的小户型案例的参考与借鉴，设计师们能打造出更宜居和人性化的幸福空间。

由于编者的学术水平有限，本书可能存在一些不足之处，敬请读者批评和指正。

张志为

前言

室内设计就像一场旅行，是一种体验和感悟，是一种分享与交流，是一种没有终点的前行，随着阅历的丰富而不断提升自己。室内设计没有快车道让你一蹴而就，在这条路上只有努力和坚持，才能走出比别人更远的距离，在这条路上只有观察和思索，才能发现比别人更多的风景。

室内设计需要文化的承载和涵养的支撑。不是浮于形式的表象，更不是附庸风雅的装扮，设计元素的堆砌和快餐式的复制终将是生搬硬套的产物、没有灵魂的躯壳。我们要做的是认真研究情感与审美、精神与感观在室内环境中怎样表达。

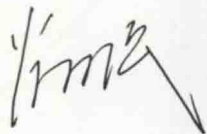
室内设计的目的是服务于生活，设计源于生活而又高于生活然后再回归生活。只有热爱生活，学着用你的内心去观察身边的事物而不仅仅是用眼睛、用心和思想感受这个世界。每个人的生活方式不同，需要结合家居主人的生活态度，在完善功能的基础上体现家居的个性化和亲情化，才能创造满足人们物质和精神生活需要的室内环境。

现代简约风格提倡功能第一，强调结构和形式的完整、简洁的外在、完美的细节，对色彩、材质要求很高，追求颜色、材料、技术、空间的表现深度与精确性。要求设计师有一定的生活经历、设计素养以及文化审美，做到室内空间环境并不是简单元素的堆砌，而是赋予空间灵魂，将文化的一些要素通过设计语言进行表达，这样空间才会有张力和活力。

现代简约风格主要表现简洁、舒适的生活，摒弃繁杂和浮华，直抵生活本质。以人为本，注重人性化、环保性和生活细节。做到少即是多，讲究比例适度，体现结构美感，强调外观明快、家具线条简练，功能性要强。从简约舒适中体现生活的便捷与精致。用含蓄的手法表达一种静默的风华，利用软装改变空间视觉和生活方式，营造一种自然轻松的家居氛围。

现代简约风格传达了一种简约自然的生活理念，使人们远离喧嚣的生活带来的紧张与浮躁，得到了很多年轻人的青睐。作品本身就是一种语言，本书精选一批优秀的现代简约风格作品，充满人文风尚，符合生活需求。其深入解析空间功能规划，图文并茂地还原设计意图，解读家居生活观念，体现家居设计内在，带你走进真实的家居世界。

宇泽室内设计工作室创始人 肖为民



目录

壹室空间

常熟五星新村	006
春日圆舞曲	010
松山八德路	014
天空之城	018
雅意缘素	024
春路邱邱	028
翔誉天心实品屋	032

贰室空间

湖畔花园	036
绿野仙踪	040
爱的城堡	044
内湖吴邸	048
青年汇	052
台北新店孟邸	054
上河图丁邸	058

叁室空间

穿越	064
士林洪邸	068
鼎盛花园	076
南山金城	086
浅尝春色	090
瑞源居	096
现代与复古的和谐美	102
墨攻	108

家具巧设计节省空间

01

常熟五星新村

主设计师：巫小伟

本案是现代简约风格，以简洁、明快的设计风格为主调，简洁和实用是现代简约风格的基本特点。近年来简约风格大行其道，至今仍然大受欢迎。这是因为人们希望装修在享受到经济、实用、舒适的同时，还能体现出一定的文化品位。此设计在注重实用性的同时还融入了精致与个性，满足了业主的需求。

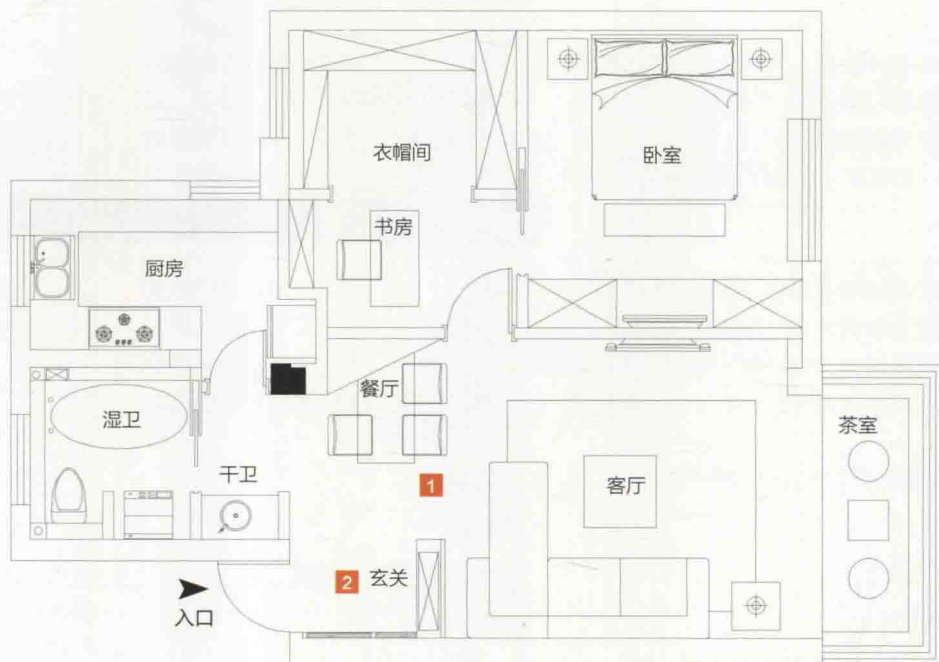
设计单位：威利斯空间·巫小伟装饰设计有限公司

软装设计：微诗软装设计

项目主材：地板、雪弗板、大理石、墙纸、黑镜、地砖、软包

平面示意图

本案的空间格局是两室一厅，入口处的鞋柜和镂空屏风起到了分割空间的作用。入门左侧为餐厅、厨房和浴室。餐厅后侧为客厅，而客厅正对面是主卧。





1 2

B 置物架与餐桌结合



餐桌不局限于原始的方形设计，设计师巧妙地把餐桌与置物桌结合在一起，整合且节省了空间，体现出了餐厅的时尚、极简、前卫感。木纹材质的墙纸与大理石的餐桌在灯光的映衬下质感显得更加细腻。



餐厅的颜色统一，黑色装饰品的点缀，提亮了空间。

色调统一的客厅

家具的整体色调为灰色，素色的布艺沙发与整个空间非常搭调，木质的电视背景墙壁纸为客厅添加了温馨、自然的感觉。白色的茶几、电视柜与镂空屏风点亮了空间，提高了客厅的档次。整个客厅环境在灯光的映衬下显得更有层次感。

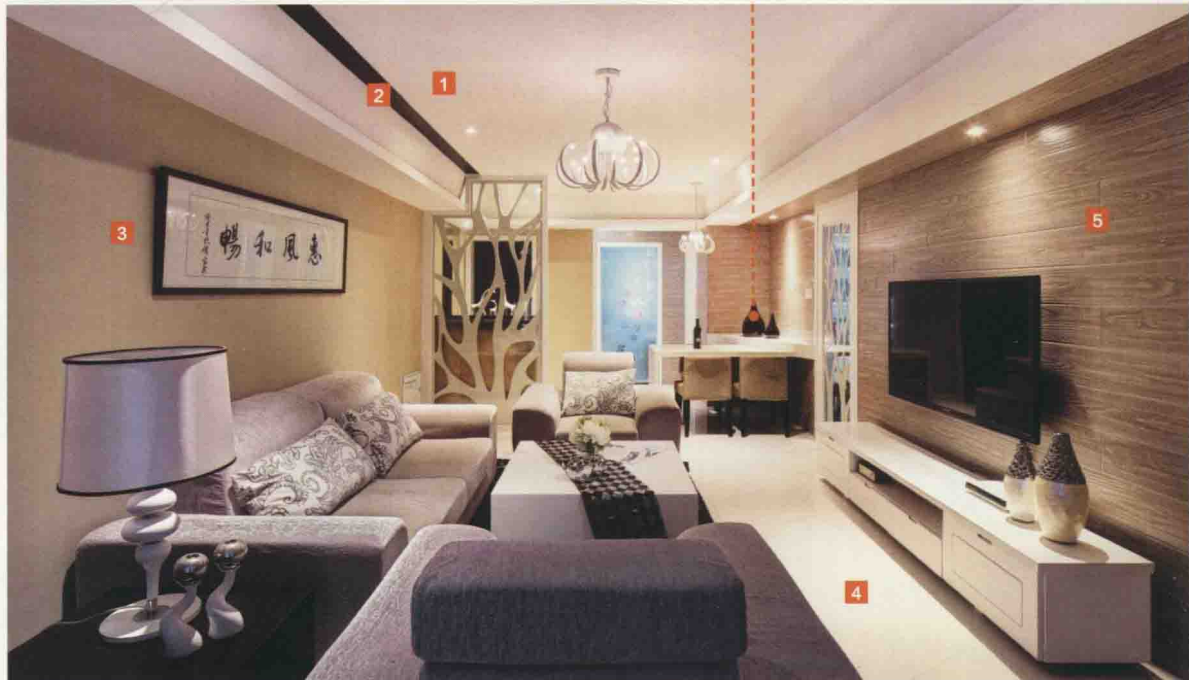
根据小户型的特点，阳台处的家具选择上设计师选择了可升降式的桌子，桌子上升后窗台部分便是一个休闲空间。



玄关位置屏风上的镂空与门上的镂空风格统一，流线型的树枝状图案富有大自然的气息。



- 1 白色乳胶漆
- 2 黑镜
- 3 彩色乳胶漆
- 4 抛光砖
- 5 木纹饰面



D 简单大方的地板背景墙



电视背景墙采用地板上墙的方式，这样既简单又大方，配上顶部的灯光，无形之中将整个空间提升为一个大的整体，使客厅和餐厅之间的分界线不那么明显，整个空间让人感觉浑然天成。

客厅的灯具颇具时代气息，凹形的灯具造型使整体家居更时尚前卫。



F 卧室所用材料



- 1 白色乳胶漆
- 2 软包
- 3 木地板
- 4 纱帘

巧妙利用楼梯空间

春日圆舞曲

主设计师：李兴鹏

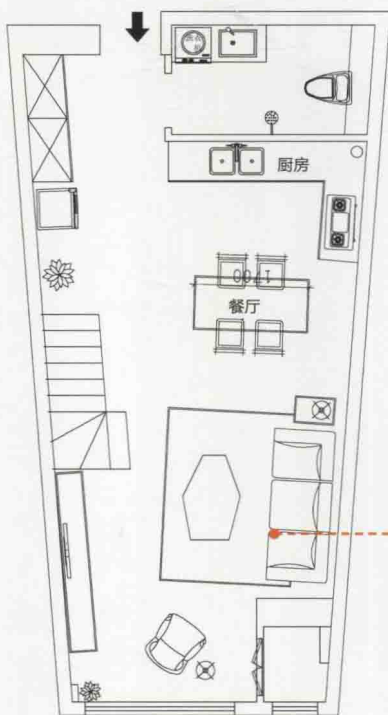
原始户型的楼上空间是一个没有任何隔断的大开间，这样在设计上就比较自由，根据业主的需求在楼上设计了两个卧室和一个卫生间，空间安排得比较紧凑合理，充分地利用了每个空间。为了能使空间居住起来更舒适一些，厨房的设计为开放式的。为解决客厅的扇形结构和空间利用问题，设计时把直上直下的楼梯改造成转角式楼梯，并在楼梯转角下方加了储物空间。

设计单位：五明原创设计

建筑面积：60 平方米

主要材料：高亮白色乳胶漆、白色混油面板、抛光地砖、实木地板

平面示意图

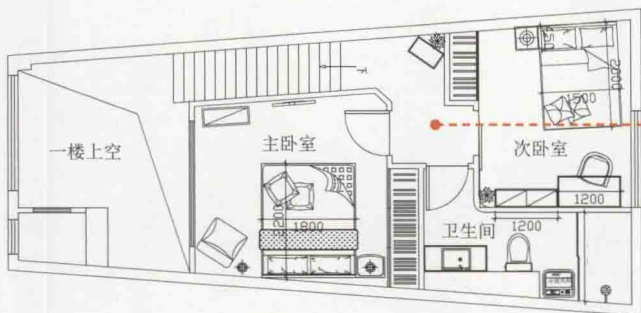


不规则几何多边形木茶几，打破了空间的方正感，同时为客厅增添了自然感和时尚感。

- 1 白色乳胶漆
- 2 布艺成品沙发
- 3 抛光砖
- 4 木纹烤漆饰面板



墙上有外露且不可移除的建筑材料，设计师独具匠心地把它装饰成具有艺术感的摆设，与房间中的植物搭配起来增添了整个空间的艺术感。



B 利用窗帘改变客厅采光

客厅灯光采用的是无主灯设计，大量的筒灯增加了客厅的通透感，使整个空间更加自然。灯泡型吊灯的设计使空间更具生活、时代气息。



客厅角落还摆放了一个设计感十足的落地灯，提升了整个空间的时尚感。咖啡色的窗帘与浅质纱质窗帘结合，满足了业主在不同时段的需求。



① 黄色鲜花点缀纯色餐厅



黑、白餐椅搭配木质餐桌，突出了客厅的简约、时尚感。

② 大面积窗户增加卧室通透性



- 1 白色乳胶漆
- 2 复合木地板
- 3 烤漆面板



卧室以大地色为主色调，再搭配淡灰色的窗帘，使整个空间的色调和谐统一而又不缺乏变化感，卧室的整体色调素雅、自然。

楼上二层被规划为主卧室和儿童房，地面选用木质地板，窗框、床、柜子等都采用了木材质，这种统一的搭配为整个卧室增添了浓郁的生活气息。

F 楼梯下方改为储藏空间

60平方米的两室一厅，开放式的厨房与餐厅相结合使整个空间显得更加开阔，针对小户型收纳空间不足这一特点，设计师在楼梯下方的空间增加了组合柜，使房间的面积得到了充分的利用。

- 1 高亮白色乳胶漆
- 2 白色混油面板
- 3 抛光地砖
- 4 实木地板

