

The background of the cover is a rich oil painting of a rural landscape. A large, leafy tree with green and yellowing leaves dominates the center. In the foreground, a brown and white cow stands in a grassy field. To the left, there are large, light-colored rocks. The sky is a mix of blue and white, suggesting a bright day. The overall style is characteristic of 19th-century landscape painting.

FRANCOIS LANDSCAPE PAINTING
MASTERS

西方风景画大师作品精选

法国乡村风景画大师

主编 武洪滨

安徽美术出版社
全国百佳图书出版单位

FRANCH LANDSCAPE PAINTING MASTERS

西方风景画大师作品精选

法国乡村风景画大师

主编 武洪滨

安徽美术出版社
全国百佳图书出版单位

图书在版编目(CIP)数据

法国乡村风景画大师 / 武洪滨主编. — 合肥:安徽美术出版社, 2016. 1

(西方风景画大师作品精选)

ISBN 978-7-5398-6413-6

I. ①1… II. ①武… III. ①油画—风景画—作品集—法国—近代 IV. ①J231

中国版本图书馆CIP数据核字(2015)第251168号

西方风景画大师作品精选

法国乡村风景画大师

FAGUO XIANGCUN FENGJINGHUA DASHI

主编: 武洪滨

出版人: 陈龙银 选题策划: 谢育智 黄奇

责任编辑: 黄奇 责任校对: 司开江

装帧设计: 郑晓丹 责任印制: 徐海燕

出版发行: 时代出版传媒股份有限公司

安徽美术出版社 (<http://www.ahmscbs.com>)

地址: 合肥市政务文化新区翡翠路1118号出版

传媒广场14F 邮编: 230071

营销部: 0551-63533604 (省内)

0551-63533607 (省外)

编辑出版热线: 0551-63533612 13075573317

印制: 深圳市美嘉美印刷有限公司

开本: 635 mm × 965 mm 1/8 印张: 28

版次: 2016年1月第1版

2016年1月第1次印刷

书号: ISBN 978-7-5398-6413-6

定价: 98.00元

如发现印装质量问题, 请与我社营销部联系调换。

版权所有·侵权必究

本社法律顾问: 安徽承义律师事务所 孙卫东律师



目 录

安东尼·路易斯·巴瑞·····	1
查里·法兰斯瓦·杜比尼·····	7
让·巴蒂斯特·卡米耶·柯罗·····	47
居斯塔夫·库尔贝·····	123
罗莎·博纳尔·····	155
让·弗朗索瓦·米勒·····	165
西奥多·卢梭·····	173
尤金·布丹·····	187

安东尼·路易斯·巴瑞

(Antonie Louis Barye, 1796—1875)

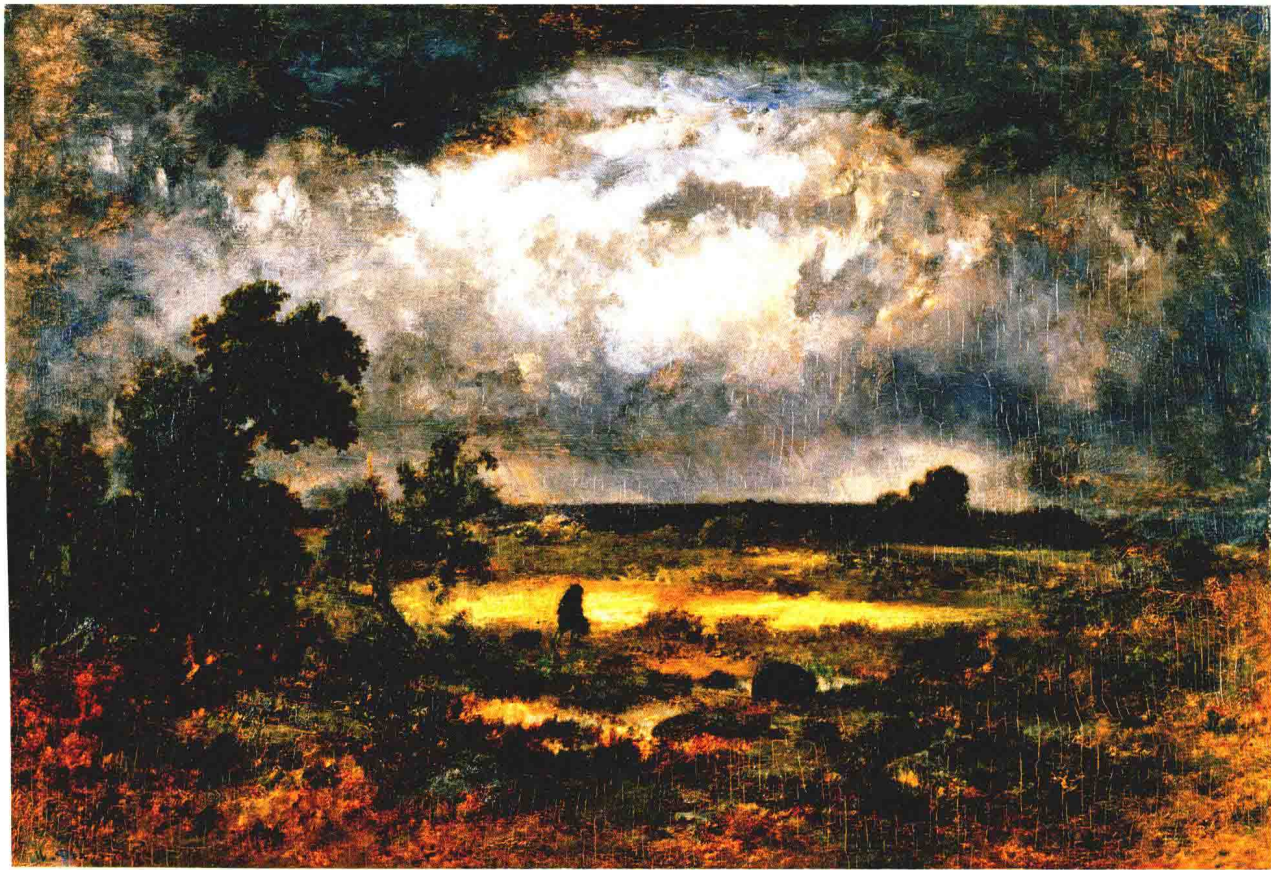
安东尼·路易斯·巴瑞是法国雕塑家和画家，出生于巴黎金匠世家，他自幼从父学艺，为以后的创作打下了坚实的基础，被誉为现代动物雕塑之父和“动物园中的米开朗基罗”。安东尼·路易斯·巴瑞娴熟掌握动物的解剖学，尤其擅长雕塑搏斗和猎获的场景。他的作品通过生动、概括的造型体现出精确的观察，并呈现出纪念碑般的效果。1818年巴瑞考入巴黎高等美术学院，但没有追随学院建立的法则，受到浪漫主义先驱西奥多·籍里柯（Théodore Géricault）绘画的影响，成为新浪漫主义的拥护者。代表性作品有：《猛虎吞噬鳄鱼》《雄狮斗蛇》《狮子》等。



安东尼·路易斯·巴瑞 NO. 1



安东尼·路易斯·巴瑞 NO. 2



安东尼·路易斯·巴瑞 NO. 3



安东尼·路易斯·巴瑞 NO. 4



安东尼·路易斯·巴瑞 NO. 5





查里·法兰斯瓦·杜比尼

(Charles-Francois Daubigny, 1817—1878)

查里·法兰斯瓦·杜比尼是“巴比松画派”代表人物，出生于法国一个艺术世家，从小跟随父亲学画。他以描绘法国自然风光和田园乡村生活为主，喜欢描绘有河流、湖泊的风光场景，擅长对自然光影的描绘，成为较早的印象派先行者。他很少在室内作画，长期驾船沿奥维兹河畔作长途旅行写生，成为“巴比松画派”最早在外光下作画的画家之一。由于他长期描绘河流湖泊，被认为是“巴比松画派”中最善于画水的画家。杜比尼作品构图简洁、用笔轻快、画面自然生动，秀丽清新，充满了浓郁的诗情画意，类似荷兰风景绘画般的清晰效果。他的艺术对后来布丹和莫奈产生影响。代表作品有：《奥布多维斯的水闸》《奥维兹河畔》等。

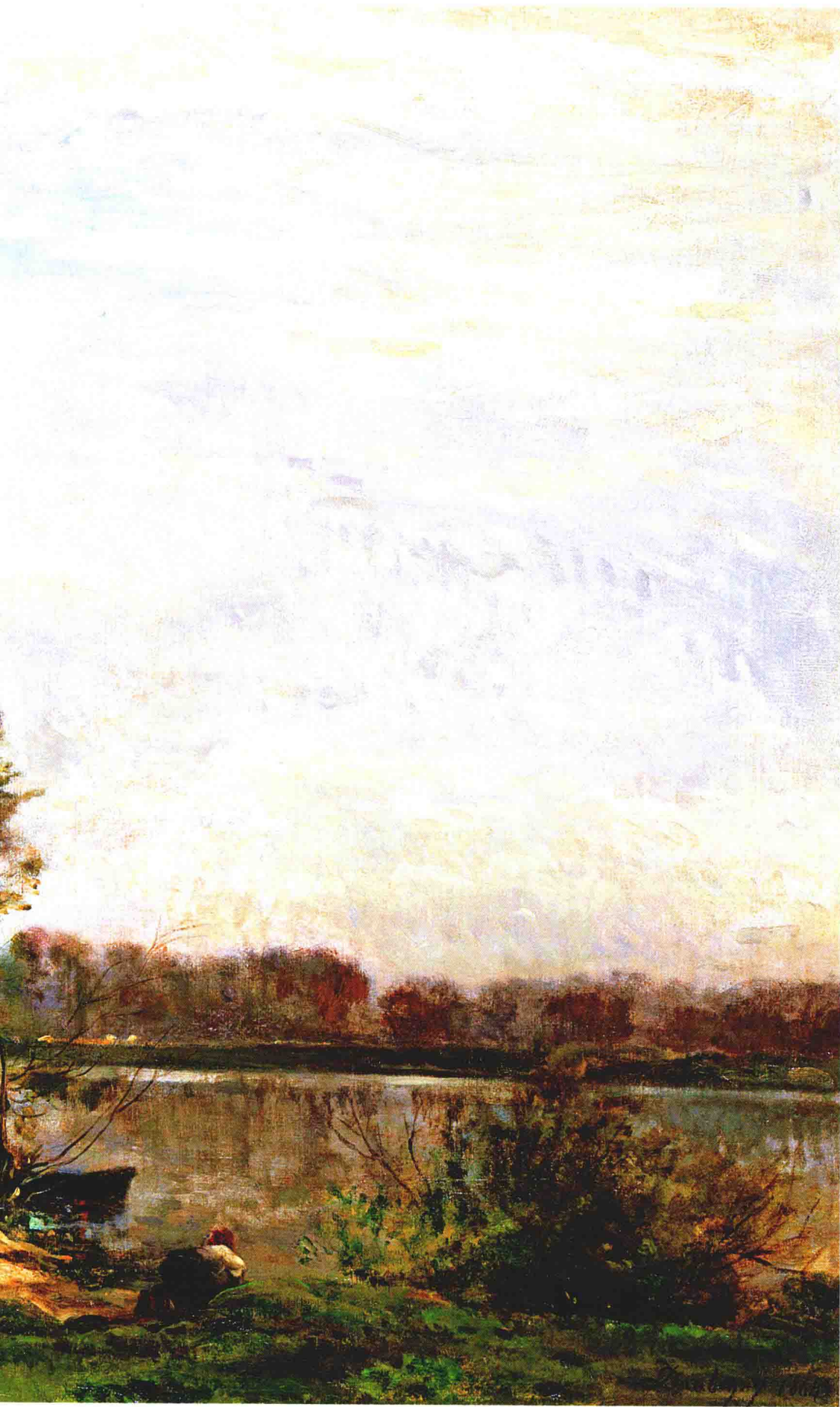


查里·法兰斯瓦·杜比尼 NO. 1





查里·法兰斯瓦·杜比尼 NO. 2





查里·法兰斯瓦·杜比尼 NO. 3



查里·法兰斯瓦·杜比尼 NO. 4



查里·法兰斯瓦·杜比尼 NO. 5