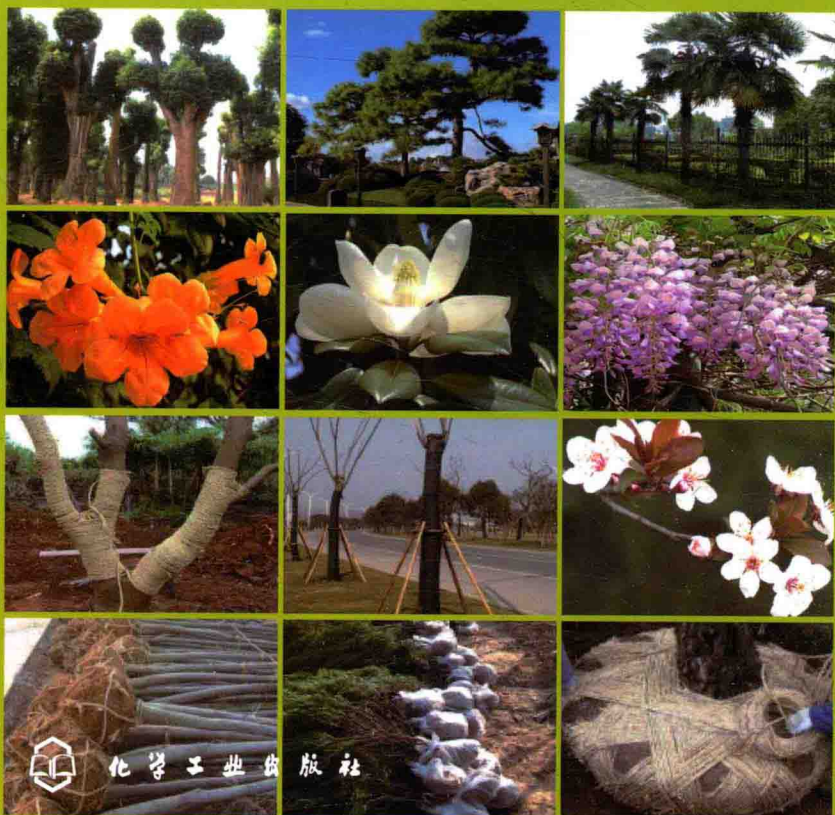


园林苗木繁育丛书

常见园林树木移植 与栽培养护

CHANGJIAN YUANLIN SHUMU YIZHI
YU ZAIPEI YANGHU

张小红 编著



园 林 苗 木 繁 育 丛 书

常见园林树木移植 与栽培养护

CHANGJIAN YUANLIN SHUMU YIZHI
YU ZAIPEI YANGHU



张小红 编著



化学工业出版社

· 北京 ·

本书分为园林树木的移植、园林树木的养护管理、常见园林树木的移植与栽培养护三章。第一章主要讲解园林树木栽植、苗木移植、大树移植及特殊立地环境的树木栽植；第二章主要讲解园林树木的土肥水管理、整形修剪、树体保护与修补、自然灾害及病虫害防治，并重点讲解园林树木 30 种主要病虫害的防治技术；第三章详细介绍了 31 种乔木、25 种灌木、4 种藤本及竹类的移植与栽培养护技术。书中应用大量图片，重点讲解园林树木的起挖、包装、吊运、栽植及伤口治疗、补树洞、枝干加固，图文并茂，通俗易懂，可为园林工作者提供详尽的操作指南。

图书在版编目 (CIP) 数据

常见园林树木移植与栽培养护/张小红编著. —北京:
化学工业出版社, 2015. 12
(园林苗木繁育丛书)
ISBN 978-7-122-25570-9

I. ①常… II. ①张… III. ①园林树木-移植②园林
树木-栽培技术 IV. ①S68

中国版本图书馆 CIP 数据核字 (2015) 第 259547 号

责任编辑: 李 丽
责任校对: 边 涛

文字编辑: 王新辉
装帧设计: 刘丽华

出版发行: 化学工业出版社 (北京市东城区青年湖南街 13 号 邮政编码 100011)
印 装: 北京云浩印刷有限责任公司
850mm×1168mm 1/32 印张 10 $\frac{1}{2}$ 彩插 12 字数 302 千字
2016 年 1 月北京第 1 版第 1 次印刷

购书咨询: 010-64518888 (传真: 010-64519686)

售后服务: 010-64518899

网 址: <http://www.cip.com.cn>

凡购买本书, 如有缺损质量问题, 本社销售中心负责调换。

定 价: 39.00 元

版权所有 违者必究

前言



园林树木的移植与栽培养护是使园林植物适应环境，克服自然灾害和病虫害的侵袭，保持健壮、旺盛的自然长势的有力保障，是提高城市绿化水平、巩固绿化成果的关键。

本书共分三章，第一章主要讲解园林树木栽植、苗木移植、大树移植及特殊立地环境的树木栽植；第二章主要讲解园林树木的土肥水管理、整形修剪、树体保护与修补、自然灾害及病虫害防治，在园林树木病虫害防治一节中重点讲解园林树木 30 种主要病虫害的防治技术；第三章详细介绍了 31 种乔木、25 种灌木、4 种藤本及竹类的移植与栽培养护技术。书中应用大量图片，重点讲解园林树木的起挖、包装、吊运、栽植及伤口治疗、补树洞、枝干加固，图文并茂，通俗易懂，以期为园林工作者提供详尽的操作指南。

在本书的编写过程中，得到了河北北方学院园艺系冯莎莎、贾志国、郑志新老师的协助，在此表示衷心感谢。书中图片大部分由笔者自己拍照和绘制，同时笔者也对提供资料和协助本书写作的同志，表示诚挚的谢意。

由于编写时间仓促，书中不足之处在所难免，恳请读者批评指正。

编著者

2015 年 10 月

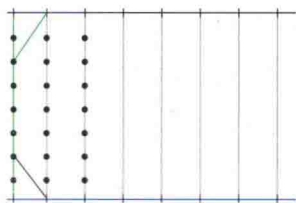


图1-1 基准线定位法



图2-171 粘虫板——黄板



图2-172 粘虫板——蓝板



(a) 瓢虫

(b) 草蛉



(c) 赤眼蜂

图2-173 常见天敌昆虫



图2-174 国槐尺蠖 (吊死鬼)



图2-175 桑褶翅尺蛾



图2-176 黄刺蛾



图2-177 柳毒蛾



图2-178 天幕毛虫



图2-179
铜绿金龟子



图2-180
杨梢叶甲



图2-181 杨叶甲



图2-182 柳叶甲



图2-183 大青叶蝉 (左幼虫, 右成虫)





图2-184 斑衣蜡蝉

图2-185 黄斑椿象

图2-186 蚜虫

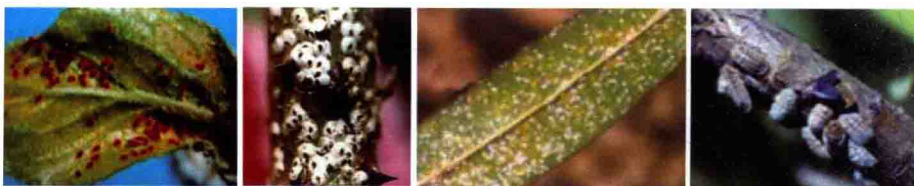


图2-187 红蜘蛛

图2-188
月季白轮盾蚧

图2-189
常春藤圆盾蚧

图2-190 草履蚧



图2-191
光肩星天牛

图2-192
星天牛

图2-193
桑天牛

图2-194
云斑天牛

图2-195 合欢吉丁虫



图2-196 杨干象甲

图2-197 蛴螬

图2-198 螻蛄

图2-199 地老虎



图2-200 种蝇

图2-201 大灰象甲

图1-202 黄榆白粉病

图1-203 葡萄白粉病



图2-204 玫瑰锈病

图2-205 梨锈病

图2-206 杨树锈病



图2-207 山茶叶斑病

图2-208 榆叶梅叶斑病

图2-209 山茶炭疽病

图2-210
大叶黄杨炭疽病



图2-211
橡皮树炭疽病

图2-212
金边瑞香茎腐病

图2-213
菊花茎腐病

图2-214
月季黑斑病



图2-215
茶花黑斑病

图2-216
蜡梅叶枯病

图2-217
广玉兰叶斑病

图2-218
桂花叶枯病



图2-219
桃穿孔病

图2-220
樱花穿孔病

图2-221
月季癌肿病

图2-222
病株上的癌瘤

图2-223
杨树根瘤病



图3-1 广玉兰形态特征



图3-2 广玉兰园林应用



图3-3 香樟形态特征



图3-4 香樟园林应用



图3-5 香樟大树移植观赏效果



图3-6 杜英形态特征



图3-7 杜英园林应用



图3-8 女贞形态特征



图3-9 女贞的园林应用



图3-10 桂花形态特征



图3-11 桂花园林应用



图3-13 油松形态特征



图3-14 油松园林应用



图3-15 雪松形态特征



图3-16 雪松园林应用



图3-18 侧柏形态特征



图3-19 侧柏园林应用



图3-20 榕树形态特征



图3-21 榕树园林应用



图3-22 棕榈形态特征



图3-23 棕榈园林中应用



图3-24 垂柳形态特征



图3-25 垂柳园林应用



图3-26 毛白杨形态特征



图3-27 毛白杨园林应用



红叶杨一代



红叶杨二代



红叶杨三代

图3-28 中华红叶杨形态特征



图3-29 中华红叶杨园林应用



图3-30 龙爪槐形态特征



图3-31 龙爪槐园林应用



图3-32 黄葛树形态特征



图3-33 黄葛树园林应用



图3-34 流苏树形态特征



图3-35 流苏树园林应用



图3-36 二球悬铃木形态特征



图3-37 二球悬铃木园林应用



图3-38 银杏形态特征



图3-39 银杏园林应用



图3-40 泡桐形态特征



图3-41 泡桐园林应用



图3-42 合欢形态特征



图3-43 合欢园林应用



图3-44 七叶树形态特征



图3-45 七叶树观赏效果



图3-46 复叶槭形态特征



图3-47 复叶观赏效果



图3-48 鸡爪槭形态特征



图3-49 鸡爪槭园林应用



图3-50 红槭（鸡爪槭变种）园林应用



图3-51 羽毛槭（鸡爪槭变种）园林应用

图3-52 紫叶李形态特征



图3-53 紫叶李园林应用

图3-54 西府海棠形态特征



图3-55 西府海棠园林应用

图3-56 玉兰形态特征



图3-57 玉兰园林应用

图3-58 碧桃形态特征



图3-59 碧桃园林应用

图3-60 梅花形态特征

图3-61 梅花园林应用(一)



图3-62 梅花园林应用(二)

图3-63 樱花形态特征

图3-64 樱花园林应用



图3-65 柿树形态特征

图3-66 柿花园林应用



图3-67 苹果的形态特征



图3-68 苹果的观赏效果
(疏散分层形)



图3-69 苹果的观赏效果
(“Y”字形)



图3-70 夹竹桃形态特征



图3-71 夹竹桃园林应用



图3-72 瑞香形态特征



图3-73 瑞香园林应用



图3-74 栀子形态特征



图3-75 栀子园林应用



图3-76 夏季红叶石楠



图3-77 秋季红叶石楠

图3-78 红叶石楠绿篱

图3-79 红叶石楠修剪造型



图3-81 红花檵木自然丛生形



图3-80 红花檵木形态特征

图3-82 红花檵木绿篱



图3-83 红花檵木圆头形

图3-84 红花檵木造型树

图3-85 茶花形态特征