

中央工艺美术学院  
设计作品选

SELECTIONS OF DESIGNING  
WORK THE CENTRAL ACADEMY OF  
ARTS & DESIGN

中央工艺美术学院  
デザイン作品選

1956—1986

中央工艺美术学院  
设计作品选

---

1956 | 1986

---

ZHONG YANG

GONG YI MEI SHU XUE YUAN

SHE JI ZUO PIN XUAN

---

北京工艺美术出版社

责任编辑: 杨少勤、庞铭铭  
版式设计: 中央工艺美术学院科学研究处  
封面设计: 吴冠英、王虎鸣  
英文翻译: 陈舜兴、何 飞  
(梅健鹰、赵小军 校)  
日文翻译: 李 咏(长谷川理绘 校)  
作品摄影: 北京工艺美术出版社摄影室

25, 26, 27, 28, 29, 30, 31, 32, 33, 34, 35, 36, 37,  
38, 39, 40, 41, 42, 43, 44, 45, 46, 47, 48, 49, 50,  
51, 52, 53, 54, 55, 56, 58, 60, 62, 63, 68, 71,  
73, 92, 109, 110, 111, 112, 113, 114, 115, 116, 117,  
118, 119, 120, 121, 122, 123, 124, 125, 127, 128,  
129, 131, 132, 133, 134, 135, 136, 137, 138, 139, 140,  
141, 142, 143, 144, 145, 146, 147, 158, 159, 160, 161,  
187, 192, 200, 203, 204, 212, 216, 217, 218, 224, 226,  
227, 228, 229, 230, 231, 232, 233, 234, 235, 236, 237,  
238, 239, 240, 241, 242, 243, 246, 247, 248, 249, 250,  
251, 252, 253, 254, 256, 258, 261, 262, 263, 264, 266,  
271, 272, 275, 293, 294, 295, 296, 297, 298, 299, 300,  
301, 302, 303, 304, 305, 306, 307, 308, 309, 310, 311,  
312, 313, 314, 315, 316, 317, 318, 319, 320, 321, 322,  
323, 324, 325.

邓尔威 摄 1, 2, 3, 4, 5, 6, 7, 8,  
9, 10, 11, 12, 13, 14, 15, 16, 17, 18, 19, 20, 21,  
22, 23, 24, 57, 59, 61, 64, 65, 66, 67, 69, 70, 72,  
74, 75, 76, 77, 78, 79, 80, 81, 82, 83, 84, 85, 86, 87,  
88, 89, 90, 91, 93, 94, 95, 96, 97, 98, 99, 100, 101,  
126, 130, 148, 149, 150, 151, 152, 153, 154, 155, 156,  
157, 171, 172, 173, 174, 175, 176, 177, 178, 179, 180,  
181, 182, 183, 184, 185, 186, 188, 190, 191, 193, 194,  
195, 196, 197, 199, 201, 202, 205, 206, 207, 208, 209,  
210, 211, 213, 214, 215, 219, 220, 221, 222, 223, 225,  
265, 267, 268, 270, 273, 274, 276, 277, 278, 279, 280,  
281, 282, 283, 284, 285, 286, 287, 288, 289, 290, 291,  
292.

中央工艺美术学院供稿 102, 103,  
104, 105, 106, 107, 108, 162, 163, 164, 165, 166, 167,  
168, 169, 170, 189, 198, 244, 245, 255, 257, 259, 260,  
269.

中央工艺美术学院设计作品选

北京工艺美术出版社出版  
(北京崇外东兴隆街61号)

北京百花印刷厂制版印刷  
北京市新华书店发行

开本850×1168毫米<sub>1/16</sub> 印张10.25  
1986年9月第1版 北京第1次印刷

统一书号: 8473·06 定价: 58元

《中央工艺美术学院设计作品选》

编委:

(以姓氏笔划为序)

权正环

李绵璐

吴 鹏

邱 陵

何燕明

何镇强

余秉楠

陈汉民

张守智

柳冠中

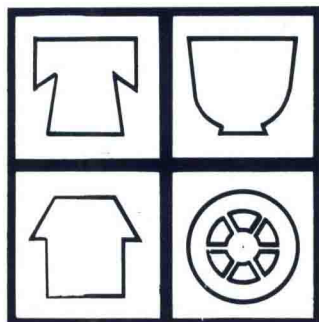
袁运甫

袁杰英

常沙娜

温练昌

薄熙成



我们中央工艺美术学院，是一九五六年创建的国内第一所工艺美术高等院校。它经历了三十个春秋寒暑，已进入了成熟旺盛的“而立之年”。

今天在我们学院，一支由二百多位教师组成的，具有丰富教学经验与较高学术水平的师资队伍已经形成，一个向学群式发展的，包括陶瓷、染织、服装、装潢、书籍装帧、工业造型、室内装饰、装饰绘画、装饰雕塑、工艺美术史论等九个学系、十三个专业的综合性教学结构，以及相应的工艺实验设施正在日趋完备和完善。

我们学院实施以美化人民生活为目标的专业设计教育，注重对国内民族与民间的优秀艺术传统的学习，重视对国外先进设计思想的借鉴。我们遵循教育与生产相结合、艺术与科学相结合、理论与实践相结合的教学原则，采取因材施教的教学方法。鉴于工艺美术具有物质与精神的双重属性的文化特征，我们强调把经济价值与审美价值相统一的设计原则和整体观念的设计方法。如果说，这些年来我们在教学、创作设计、科学研究等方面，在承担大量社会工作以及国家委托的多项任务中，能够取得一定的成绩并产生了一些社会效益，其原因就在于我们既坚持实践了这些原则和方法，又着意去把握时代感，并且认真地研究了群众的审美心理。

正是为了审视我们多年来的艺术实践，并给今后提供一份能够借以比较的依据，也为了向所有关心着我们成长的人们敞开传递信息的窗口，我们编辑了这部以近期作品为主，时间跨度为三十年，基本上体现了各专业特点的《中央工艺美术学院设计作品选》。

我们希望读者在浏览这些作品时，能从一个侧面了解我院师生的创作成果，并从中获得美的感受。

我们期待着广大读者的批评指正。

中央工艺美术学院学术委员会  
《中央工艺美术学院设计作品选》编委会  
1986年7月



The Central Academy of Arts & Design was the first academy of its kind in China founded in 1956.

Having witnessed 30 years of changeover, it prides itself upon an age of maturity and exuberance.

Today in our academy an echelon has been formed, with over 200 teachers, having rich experience and high in academic level. A comprehensive educational structure with 9 departments and 13 majors which are completed with corresponding laboratory facilities. They include Ceramics, Textile Design, Costume Design, Decoration, Decorative Painting, Decorative Sculpture, Interior Design, Book Arts, Industrial Design and History of Arts & Crafts and so on.

The education is aimed to set up specialized studies with the aim of beautifying the life of the people, stressing on study of excellent tradition of Chinese nationalities and folks in arts and crafts as well as of advanced ideas in designs abroad.

We follow the education principle of combining education with production, art with science and theory with practice. The pedagogy to teach students in accordance with their aptitude has been carried out.

In the light of the feature of the arts and crafts, the teaching staff places emphasis on the designing principle that combines economic with aesthetic values and on the designing method of working in keeping with the concept of viewing things as a whole.

In recent years we have scored notable success and yielded some results in many works and tasks assigned by the state in the field of education, creative designing and scientific research. All these should be attributed to the fact we have adhere to these principles and methods, having grasped the sense of our times and studied the aesthetic psychology of the people.

In order to review the practice in the work over long years, provide a basis for the work in the years to come and open a window for those who are concerned with the growth of the students, the Selections of Designing work has been compiled. The book covers 30 years of efforts, with more works as the core. They reflect basically the feature of specialized courses of the academy.

It is hoped that as you scan over the works, you'll find that mirror the industrious labour of the teachers and students. May they serve as revelations to you and give you a sense of beauty.

Your kind criticism and comments are welcome.

Academic Committee of the Central  
Academy of Arts & Design and Editorial  
Board of Selections of Designing work

July 1986

我が中央工藝美術學院は、1956年に中國で初めて創立けた工藝美術學院です。

現在までに三十年の月日を経て、成熟繁榮の“年”を迎えています。

我が學院は、豊富な教學經驗と商等學術能力を備えた段階式二百八余りの教師陳を擁しています。また 陶磁器、染織、服裝、包裝、書籍裝幀、工業デザイン インテリアデザイン、裝飾繪畫、裝飾雕刻、工藝美術史等の九つの學部、十三種類の專業科目という総合的な教育體制を取り、また それにふさわしい工藝實驗施設を逐次改善して、完備しつつあります。

私達は 人々の生活の美化という目標を目指し、そのための専門的なデザイン教育を実施しています。さちに 民間の優れた系統から その精髓を掘り出すこと、そして國外の優れたデザイン、アイデアを参考にすることを重視しています。私達は教育と生産、藝術と科學、理論とを結びつけた教育原則に則り、學生の實情に即した教育を実施しています。同時に學院独自の特征——物質的又精神的な二重屬性の本質に基づいた上に、經濟的價值と美的價值を統一したデザイン原則、全體的考え方によるデザイン方法を取ることを強調しています。このためここ三十年來我が學院は教育、創作デザイン、科學研究等の方面において、多くの社會的作業と國家の委託任務を引き受け、ある程度の成果を上げ、一定の社會的效果と影響をもたらしてきました。これは私達が 時代の脈搏を把握し、大衆の美意識を身につけることに努めてきたかちとはないかと考えております。

私達は ここで開校から三十年、とくに最近完成したものを主とした、かつ基本的しこ各專攻學科の特征を示す作品を集め、この《デザイン作品選》を編集しました。

私達は これによつて三十年の發展の歩みを顧み、また 今後の教育と創作に資する具體的據り所を提供できるのではないかと思います。

なお これを通じて我が學院の發展に關心をお持ちの方と同業の方方にを扉を開き、かつ橋渡しの役目を果せれば幸いと思つています。

そして これらの作品に目を通していただくことによつて 我が學院の教師と學生達の創作成果を皆様にある側面から御理解していただき、それに啓發を與え、美的感愛ををたちしてただけだ河よりと望んでおります。

皆様の御指導と御鞭撻を期待してやみません。

中央工藝美術學院學術委員會  
《中央工藝美術學院デザイン作品選》編集委員會  
1986年7月

陶瓷	1—10
染织	11—20
服装	21—31
书籍装帧	32—39
插图	40—50
招贴	51—63
装潢	64—74
壁画	75—83
装饰雕塑	84—92
装饰画	93—99
壁挂	100—107
室内设计	108—119
工业设计	120—133
绘画	134—150



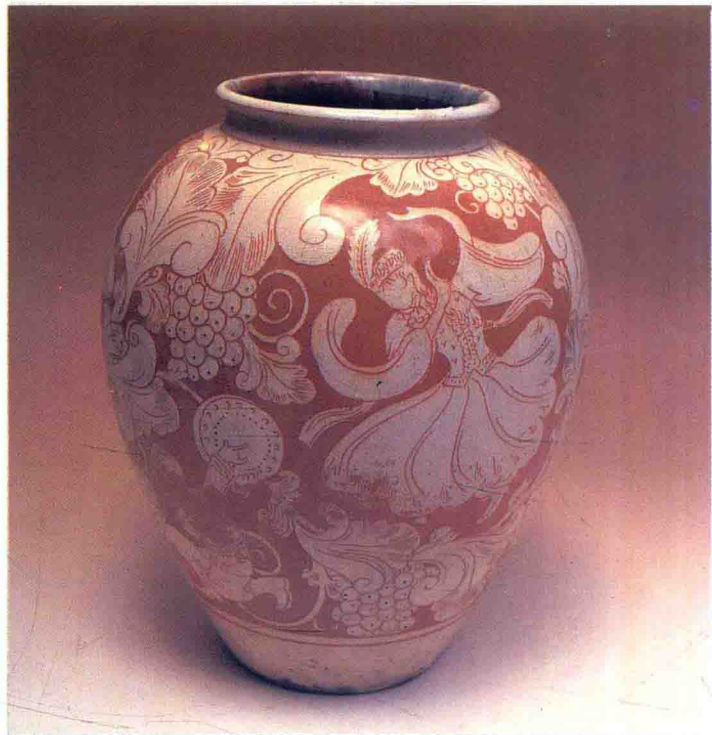


1 茶具(宜兴紫砂)  
Tea-Set  
茶器

张守智  
Zhang Shouzhi  
張守智



2



3



4

2 提璧壺(宜兴紫砂)  
pot with Handle  
提璧壺

高 庄  
Gao Zhuang  
高 莊

3 新疆舞罐(化妆土陶器)  
Jar Decorated with Xinjiang Dancing Design  
新疆舞蹈缶

胡美生  
Hu Meisheng  
胡美生

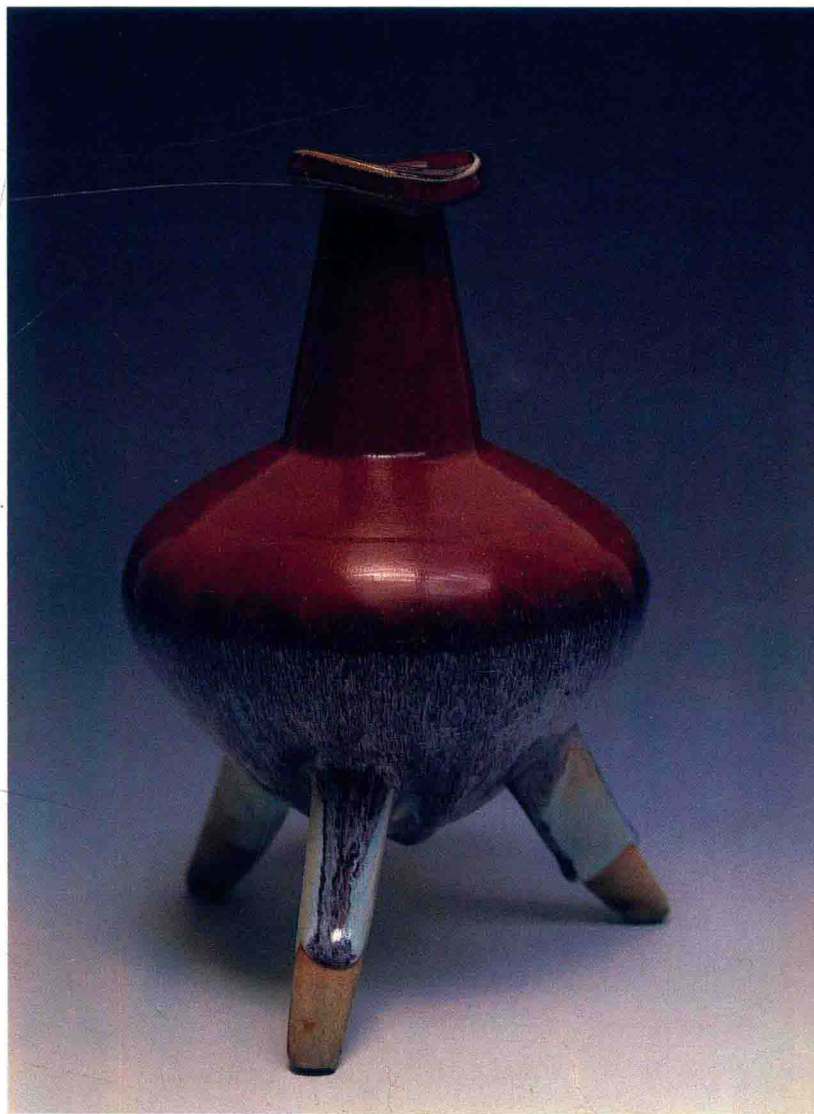
4 青瓷文具(宜兴窑)  
Painting set, Celadon Celaze  
青磁の文房具

陈向京  
Chen Xiangjing  
陳向京





5



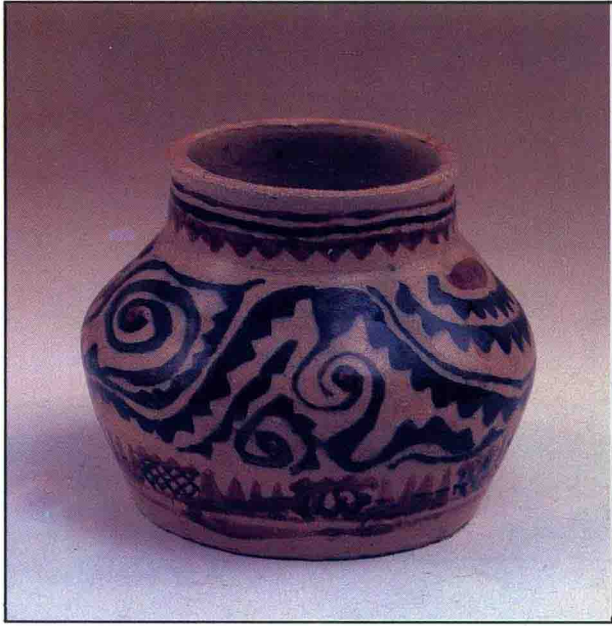
6

5 建白高杯(德化窑)  
Tall Cup, Fujia Ivory White  
建白グラス

于跃中  
Yu Yuezhong  
于躍中

6 钧红瓶(石湾窑)  
Triped Vase, Oxbloodglaze  
鈞紅瓶

梅健鷹  
Mei Jianying  
梅健鷹



7



8

7 陶水罐(铜官窑)  
Pottery Jug  
水掬いの缶

郑宁  
Zheng Ning  
鄭寧

8 白桐茶具(邯郸窑)  
Tea-Set, Decorated with a Phoenix Tree  
白桐の茶器

杨永善  
Yang Yongshan  
楊永善





9



10

9 珠光茶具(淄博烁器)  
Tea-Set with Pearlite Glaze  
珠光茶器

陈小青  
Chen Xiaoqing  
陳小青

10 白鸽茶具(德化窑)  
Tea-Set with White Dove Decoration  
白鳩の茶器

董立波  
Dong Libo  
董立波





11



12



13

·11 大丽菊挂盘(宣化釉下彩)

Passionflower  
グリア

陈若菊  
Chen Ruoju  
陳若菊

·12 舞盘(花釉)

Plate with Dancing Decoration  
舞の皿

李泓  
Li Hong  
李泓

13 旅馆业用瓷(厚胎瓷)

Hotels Porcelain Set  
旅館業用磁器

张英  
Zhang Ying  
張英





14



15



16

14 鸚鵡盤(釉下彩)  
Plate with Parrot Design  
おうむの皿

刘芳春  
Liu Fangchun  
劉芳春

15 流字盤(淄博花釉)  
Coloured Glazed Plate  
流字の皿

周淑兰  
Zhou Shulan  
周淑蘭

16 套叠式咖啡具(宜兴炆器)  
Coffee-Set  
積み重ね式コーヒー・セット

张惠平  
Zhang Huiping  
張惠平





17



18



19

· 17 花觚咖啡具(滑石瓷)  
Coffee-Set  
花のコーヒー・セット

陈进海  
Chen Jinhai  
陳進海

· 18 咖啡具(无光釉)  
Coffee-Set  
コーヒー・セット

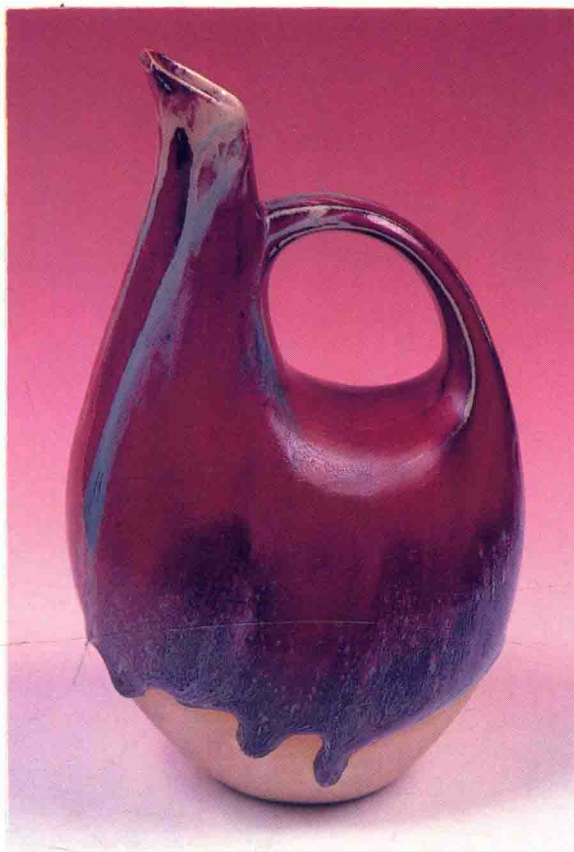
陈琪  
Chen Qi  
陳琪

· 19 梅瓶(黑地三彩)  
Plum Decorated Vase with  
Three Colours  
黑地三彩梅瓶

郑乃衡  
Zheng Naiheng  
鄭乃衡



20



21



22

20 《秋》(钧窑花釉)  
Autumn, Jun Glaze  
《秋》

杨大申  
Yang Dashen  
楊大申

21 鸡公壶(石湾钧红)  
Cock Design Pot  
オンドリの壺

金宝升  
Jin Baosheng  
金寶昇

22 紫光阁茶具(高石英瓷)  
Tea-Set in Zi Guang Pavilion  
紫光閣茶器

张守智 陈进海  
Zhang Shouzhi  
Chen Jinhai  
張守智 陳進海