

東方岩彩

创作工坊

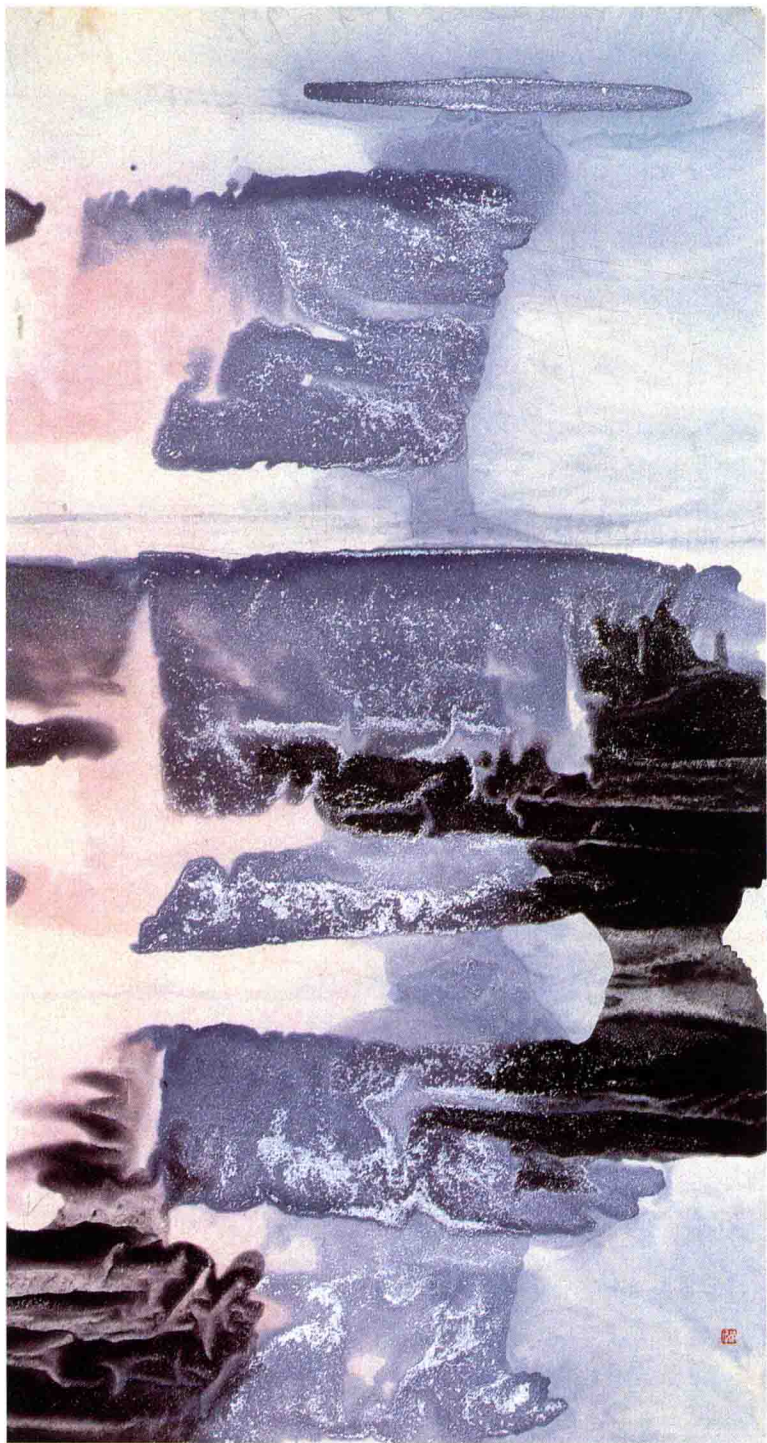
胡
伟

 北京出版社出版集团
北京美术摄影出版社



胡伟简历

- 1957年 生于山东济南。
- 1982年 毕业于中央美术学院中国画系，留校任教。
- 1985年 获国际青年年美展金质奖。
- 1988年 公派赴日，随东京艺术大学校长平山郁夫教授从事中日美术比较学研究。
- 1991年 获东京艺术大学美术硕士学位。
- 1995年 作为联合国成立50周年文化庆典项目，于联合国教科文组织总部（巴黎）举办《胡伟展》。
- 1996年 获东京艺术大学美术博士学位。留日及归国以来，除举办个人画展，参加多种形式的艺术联展之外，还主持了多种类型的艺术活动。日本国家电视台（N.H.K）、读卖电视台、中国中央电视台、北京电视台、中国新闻社、上海电视台等新闻媒体都多次专题报道有关情况。
- 现为中国美术家协会会员。中央美术学院中国画学院副院长、教授、材料与表现工作室主任。《全国艺术科学“十五”计划国家重点课题》主持人。“新世纪百千万人才工程国家级人选”。中国国家大剧院艺术顾问。“国家重大历史题材美术创作工程”《陈独秀与〈新青年〉》独立创作者。



阵风

作者：胡伟

材料：综合材料

尺寸：134 × 68cm

年代：2007



云起

作者：胡伟

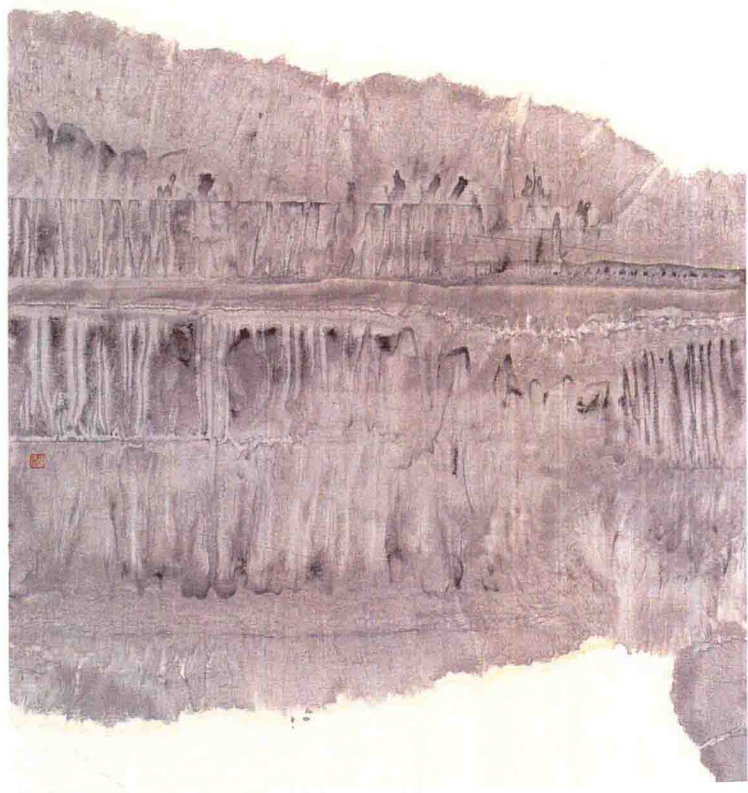
材料：综合材料

尺寸：134 × 68cm

年代：2007



闲云
作者：胡伟
材料：综合材料
尺寸：134 × 68cm
年代：2007



湖光
作者：胡伟
材料：综合材料
尺寸：134 × 68cm
年代：2007

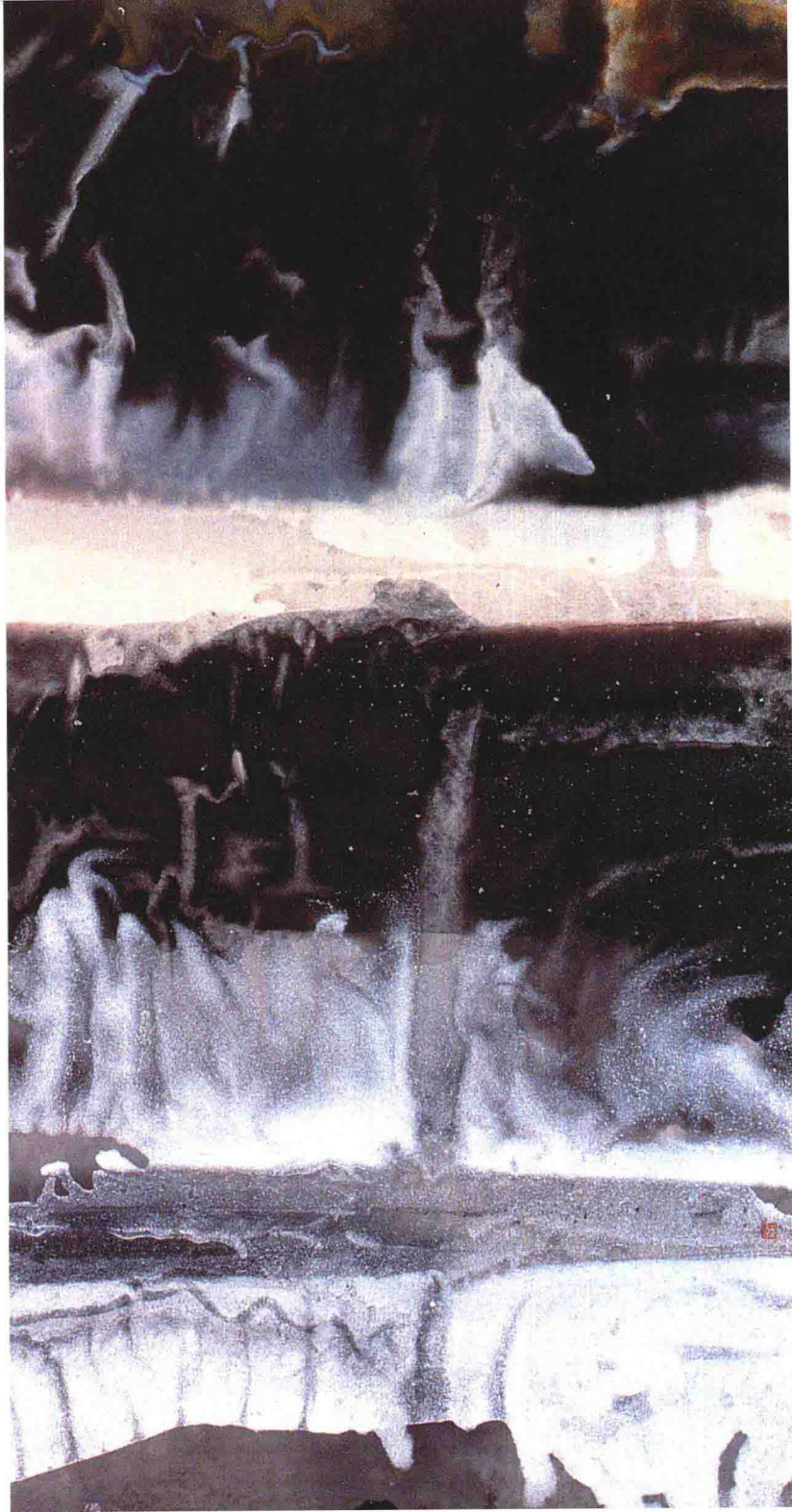


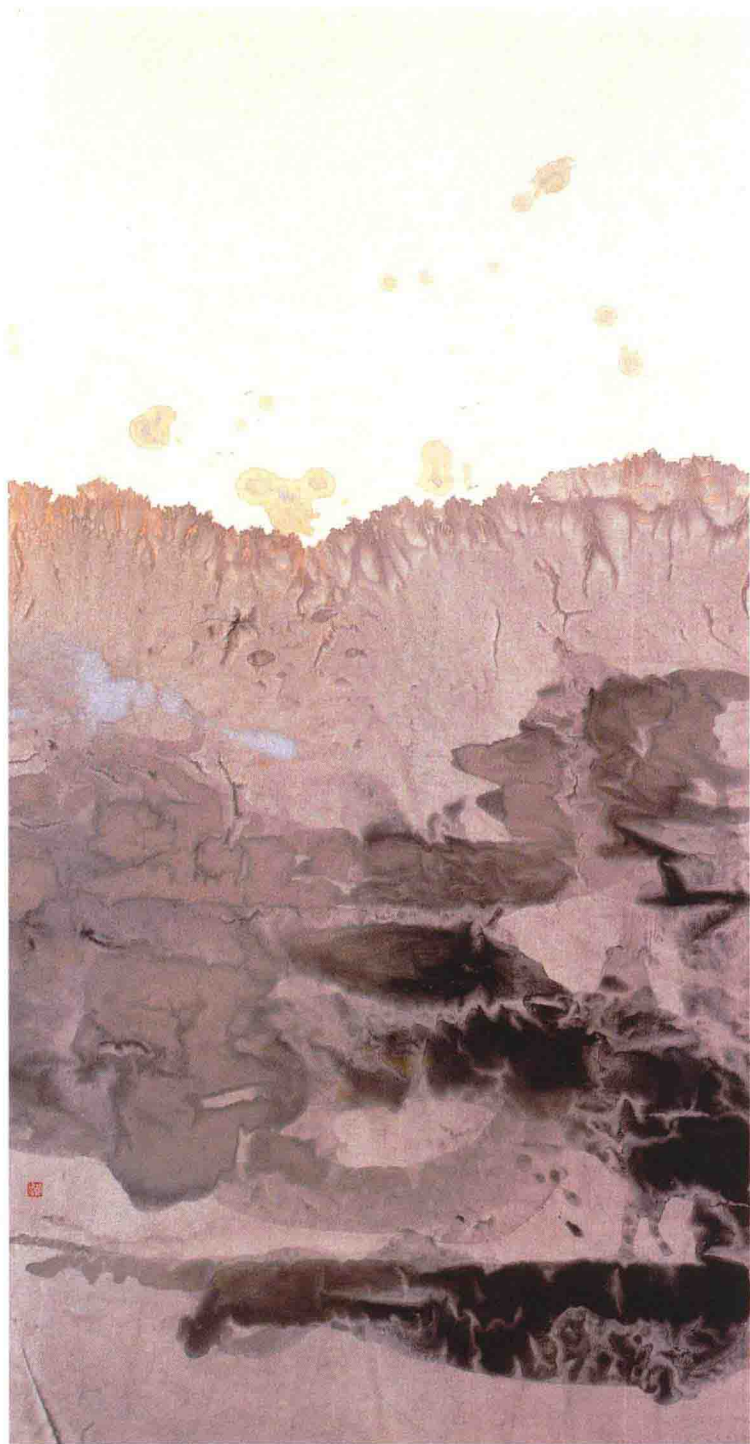
春音
作者：胡伟
材料：综合材料
尺寸：134 × 68cm
年代：2007



惊蛰
作者：胡伟
材料：综合材料
尺寸：134 × 68cm
年代：2007

冰川
作者：胡伟
材料：综合材料
尺寸：134 × 68cm
年代：2007





晨光

作者：胡伟

材料：综合材料

尺寸：134 × 68cm

年代：2007



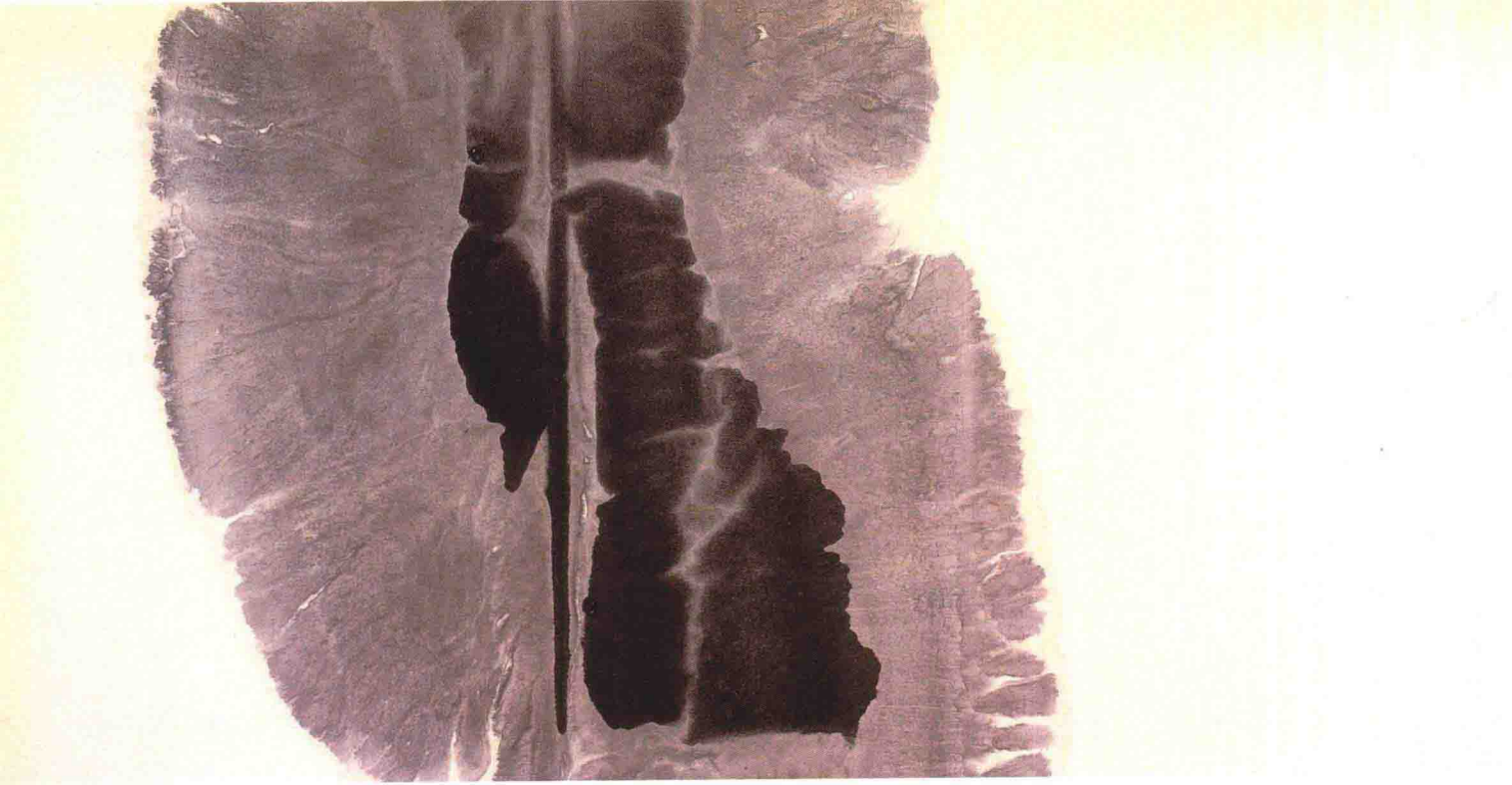
雨芭蕉

作者：胡伟

材料：综合材料

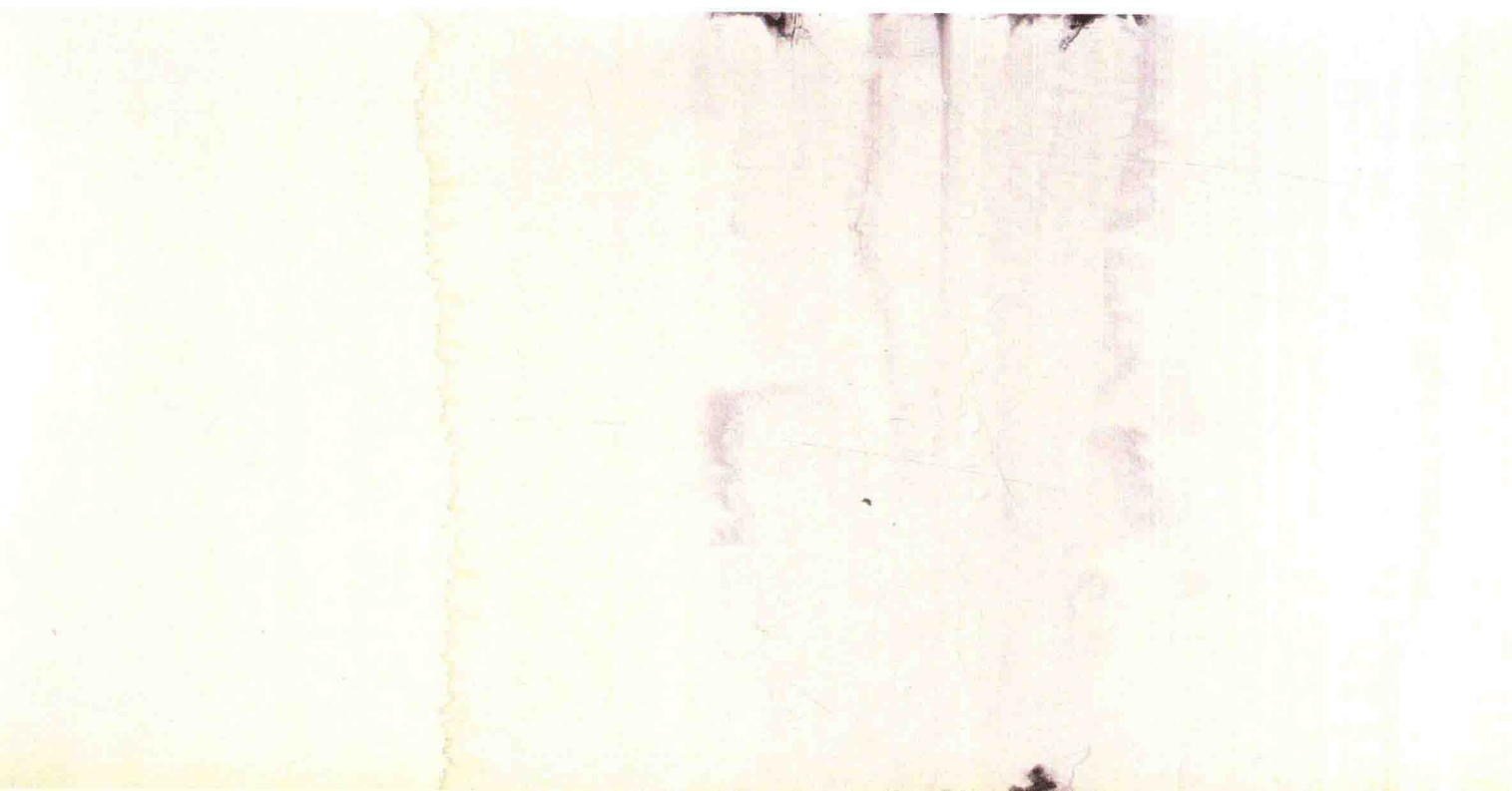
尺寸：134 × 68cm

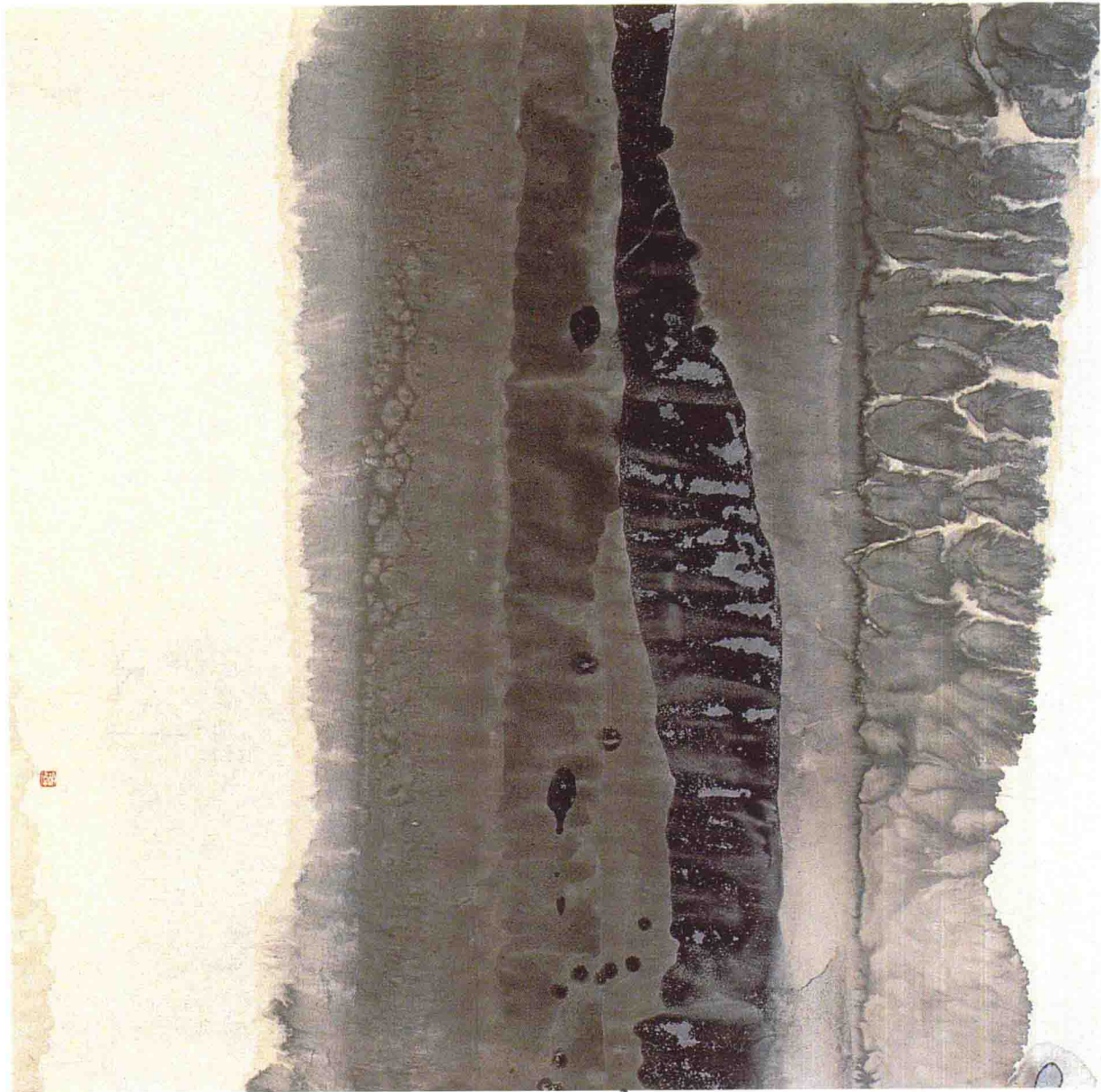
年代：2007



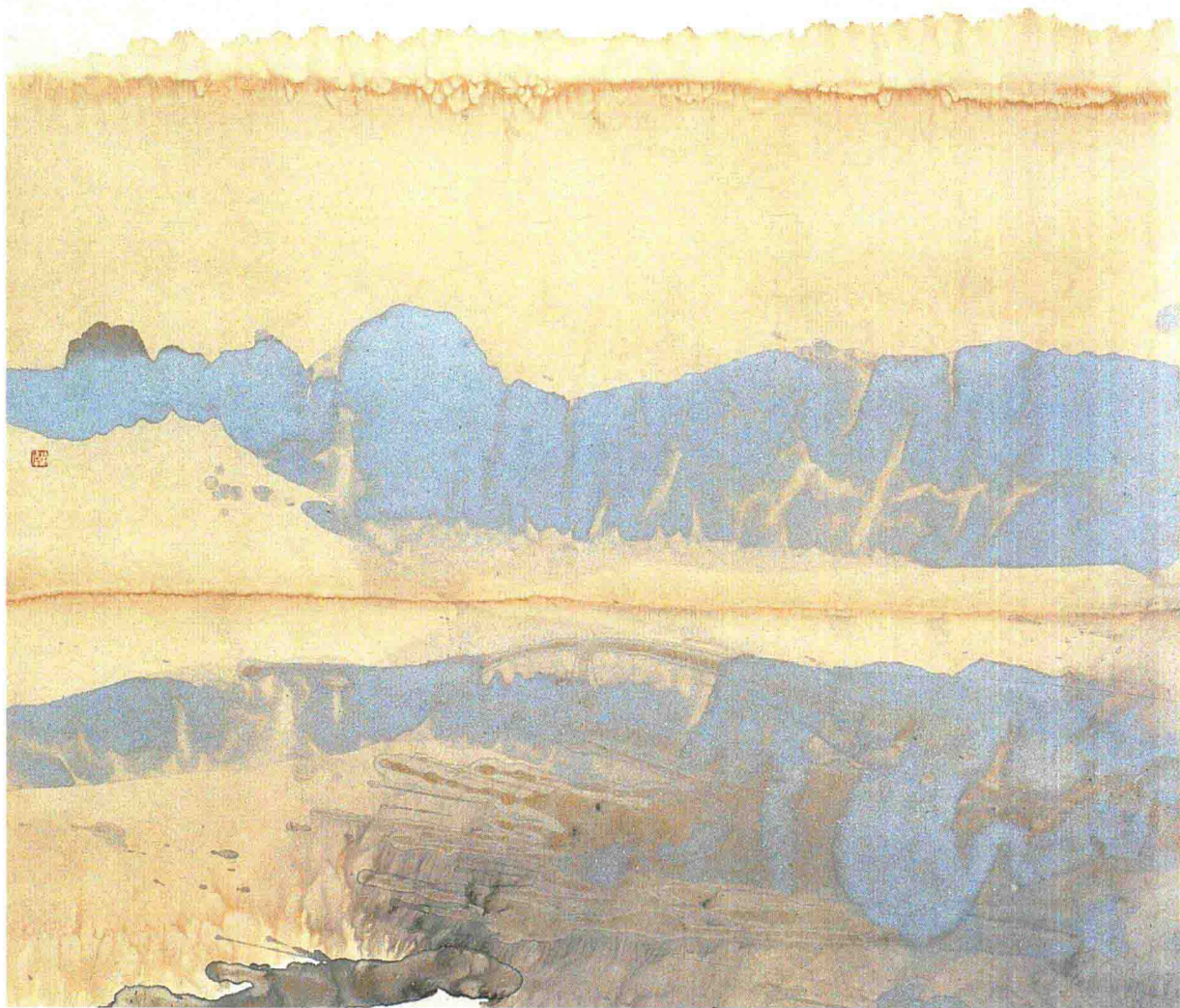
雨芭蕉
作者：胡伟
材料：综合材料
尺寸：68 × 134cm
年代：2007

雨芭蕉
作者：胡伟
材料：综合材料
尺寸：68 × 134cm
年代：2007





雨芭蕉
作者：胡伟
材料：综合材料
尺寸：68 × 68cm
年代：2007



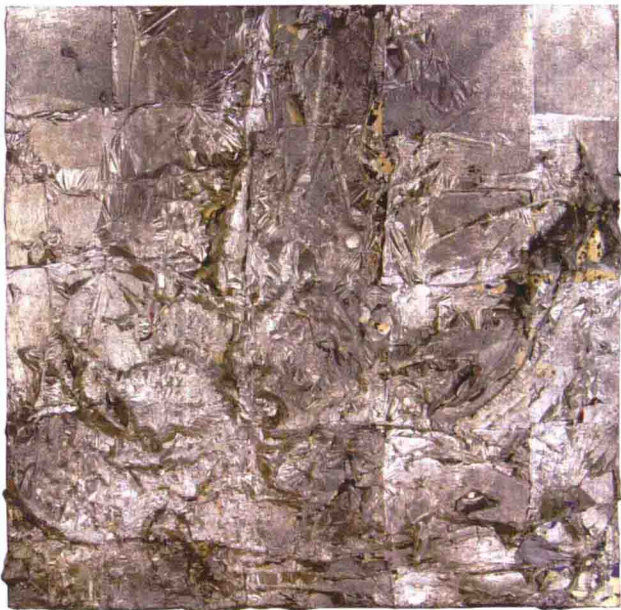
高秋
作者：胡伟
材料：综合材料
尺寸：68 × 68cm
年代：2007

《饕餮》是“综合材料与表现”技法课程中“高效果”示范作品。

材料：木质构造、方解末、矿物、植物颜料、沙、金银箔等



1 支持体高效果及综合材料表现



2 箔表现（金、银箔）

饕餮

作者：胡伟

材料：木质构造 方解末
矿物 植物颜料
沙 金银箔等

尺寸：50 × 50 × 6cm

年代：2006



3 箔处理



4 综合表现