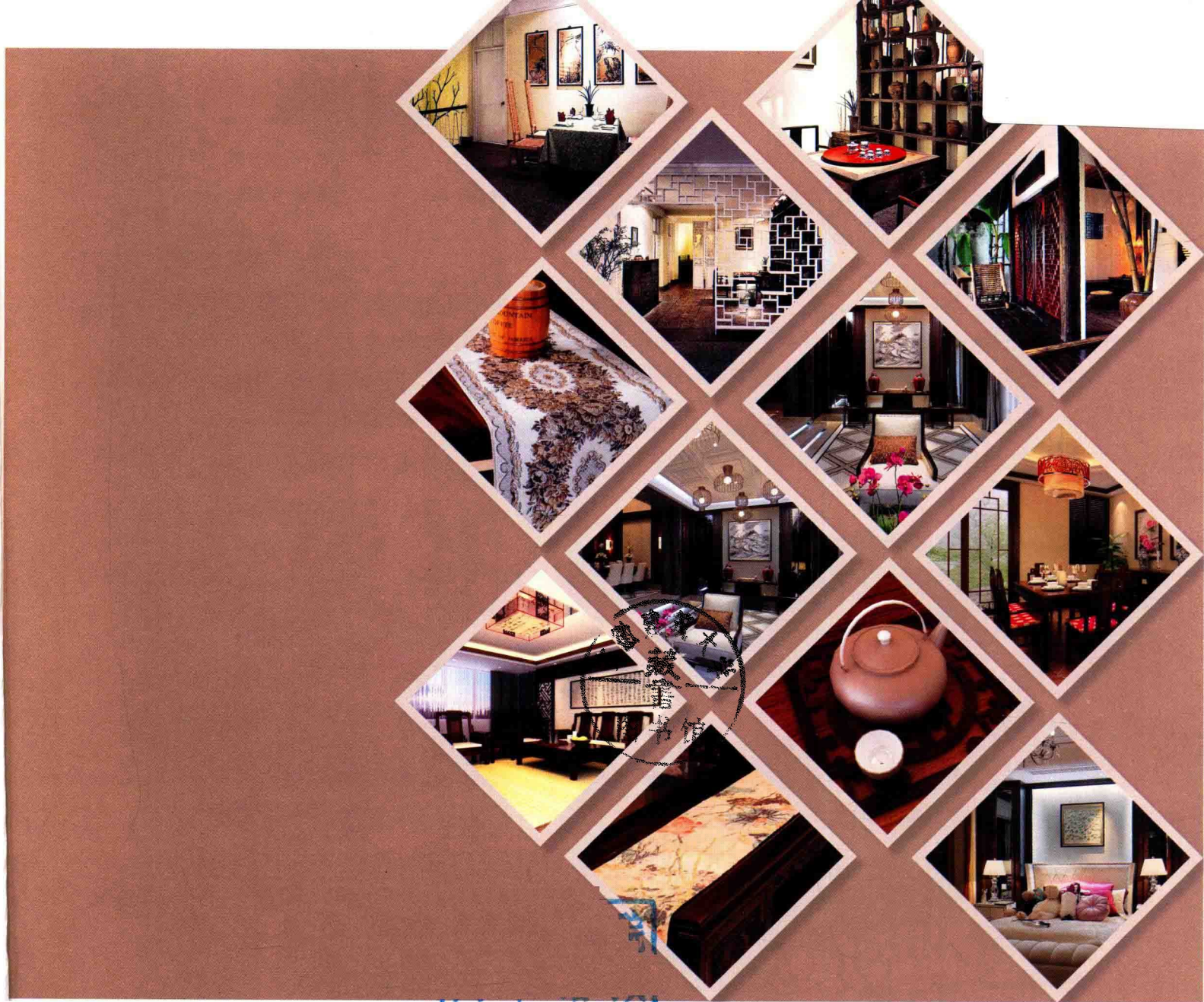


中式家具与软装配饰

ZHONGSHIJIAJU & RUANZHUANGPEISHI • 孔文玉 李岩 主编



中国林业出版社



中式家具与软装配饰

ZHONGSHIJIAJU&RUANZHUANGPEISHI

孔文玉 李岩 主编

中国林业出版社

图书在版编目 (C I P) 数据

中式家具与软装配饰 / 孔文玉, 李岩主编. -- 北京:
中国林业出版社, 2015.1

ISBN 978-7-5038-7780-3

I. ①中… II. ①孔… ②李… III. ①家具-装饰美
术-中国 IV. ①J525.3

中国版本图书馆 CIP 数据核字 (2014) 第 301759 号

中国林业出版社·建筑家居出版分社

责任编辑: 纪亮 樊菲

出版: 中国林业出版社 (100009 北京西城区德内大街
刘海胡同 7 号)

网站: <http://lycb.forestry.gov.cn>

E-mail: cfphz@public.bta.net.cn

印刷: 北京利丰雅高长城印刷有限公司

发行: 中国林业出版社

电话: (010) 8322 3120

版次: 2015 年 1 月第 1 版

印次: 2015 年 1 月第 1 次

开本: 1/16

印张: 22

字数: 150 千字

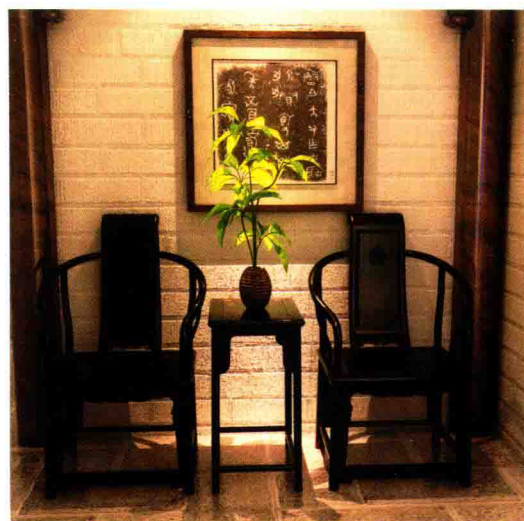
定价: 358.00 元

主 编：孔文玉、李 岩

副 主 编：栾卫超

图文设计：卢海华、郭晓强

编 委：李 岩、贾 刚、栾卫超、刘 辛、徐慧明、许 斌
席 君、徐 静、袁 皎、王 雪、赵雪松、赵 杨
孙志彪、邵梦茹、涂先明、王维海、王秀丽、王幼乐
郭晓强、杨 颖、张保利、张国丰、周明艳、谢丹凤
沈雷洪、尹四平、陈 彪、何俊伟、郭 婧、孙蓉蓉
施 娟、姜 丽、钟 琳、陈 希、孙敬涛、田桂滨
陈奕君、王勤丽、杨 晗、韩 超、高恒飞、程志霞
李先军、冷 明、孔祥伟、刘 辛、鲁晓辰、谭金良
谭慧敏、邓慧英



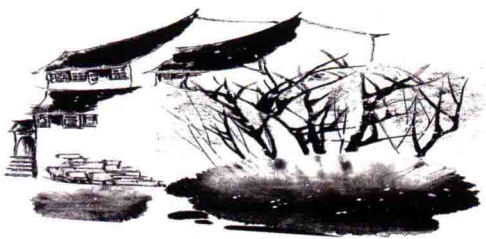
序言

中式室内软装饰设计在目前的室内设计领域中被越来越多的设计师所重视，同时人们对室内软装饰的要求也越来越高。

如何设计出别具特色的中式室内软装饰已经成为人们关注的话题。

本书将当前比较流行的中式风格室内软装饰设计理念，通过图片的展示及文字的论述，形象生动地展现给广大读者。

本书能够为广大设计师提供设计灵感，从而推动中式室内软装设计行业的整体发展。

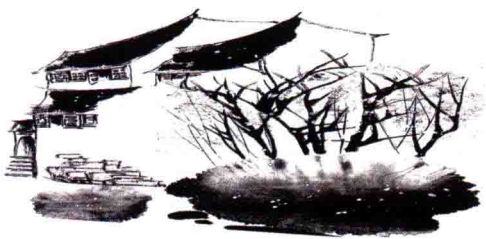


目录

序言	3	第二章 中式风格装饰元素	23
第一章 家居装饰历史	7	第一节 中式纹样	24
第一节 魏晋六朝时期家居装饰风格	8	1. 动物类纹样	24
1. 柱子通刷秦红	8	2. 植物类纹样	26
2. 柱子在红地上通身彩绘	8	3. 自然纹样	28
3. 雕刻楹柱	9	4. 几何纹样	29
4. 柱子包裹装饰	9	5. 吉祥纹样	30
第二节 盛唐时期家居装饰风格	10	6. “八仙”纹样	31
1. 中外艺术主题融合	10	7. 道八宝	32
2. 题材多样化	10	8. 佛八宝	33
3. 艺术效果华贵丰满	11	第二节 功能性装饰元素	34
4. 纹样色彩绚丽	11	1. 中式风格家具类	34
第三节 宋元时期家居装饰风格	12	2. 中式风格灯具类	46
1. 顶棚	12	3. 中式文房陈设	48
2. 彩画	13	4. 日常生活用具	50
3. 斗拱	13	第三节 修饰性装饰元素	52
4. 门窗	13	1. 中式风格书画	52
第四节 明清时期家居装饰风格	14	2. 中式风格摆件	56
1. 顶棚	14	3. 中式风格布艺	58
2. 墙柱面	15	第三章 中式家具与软装配饰	63
3. 雕饰	16	第一节 禅意风格	64
4. 斗拱	16	禅意居室实例 01	72
5. 彩画	17	禅意居室实例 02	80
6. 分割物	20	禅意风格客厅 01	88

禅意风格客厅 02	96	儒家风格客厅 02	224
禅意风格客厅 03	100	儒家风格客厅 03	228
禅意风格餐厅 01	104	儒家风格餐厅	232
禅意风格餐厅 02	108	儒家风格餐厅 01	236
禅意风格餐厅 03	112	儒家风格餐厅 02	240
禅意风格卧室	116	儒家风格卧室 01	244
禅意风格书房 01	122	儒家风格卧室 02	248
禅意风格书房 02	126	儒家风格卧室 03	252
禅意佛堂	130	儒家风格书房 01	256
第二节 雅致风格	134	儒家风格书房 02	260
雅致居室实例 01	142	第四节 道家风格	264
雅致居室实例 02	148	道家居室实例 01	272
雅致风格客厅 01	156	道家居室实例 02	280
雅致风格客厅 02	160	道家风格客厅 01	288
雅致风格客厅 03	164	道家风格客厅 02	292
雅致风格餐厅 01	168	道家风格客厅 03	296
雅致风格餐厅 02	172	道家风格餐厅	300
雅致风格餐厅 03	176	道家风格餐厅 01	306
雅致风格卧室 01	180	道家风格餐厅 02	310
雅致风格卧室 02	184	道家风格卧室 01	314
雅致风格卧室 03	188	道家风格卧室 02	318
雅致风格书房	192	道家风格卧室 03	322
第三节 儒家风格	196	案例实践一	326
儒家居室实例 01	204	案例实践二	334
儒家居室实例 02	212	案例实践三	340
儒家风格客厅 01	220		



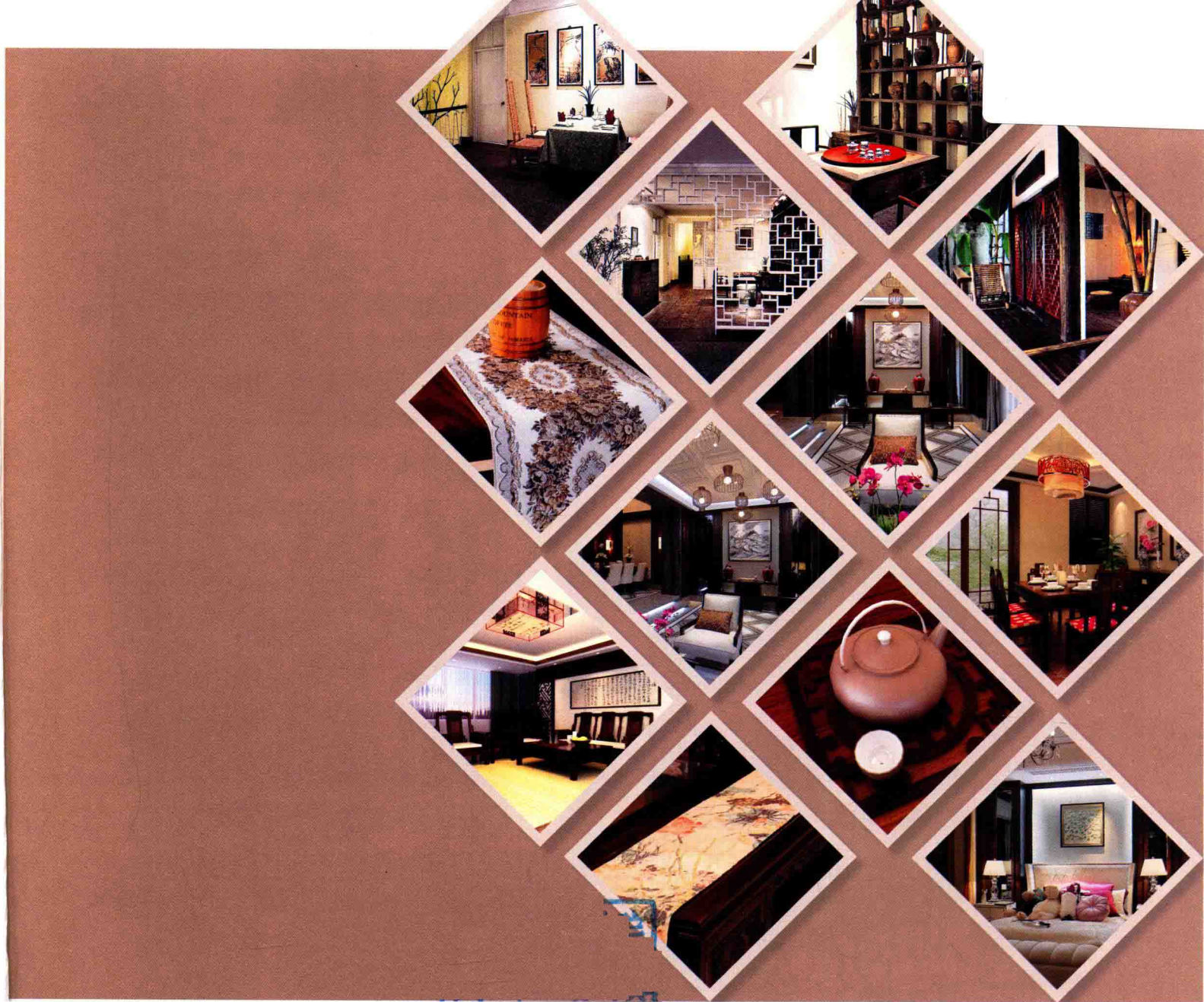


目录

序言	3	第二章 中式风格装饰元素	23
第一章 家居装饰历史	7	第一节 中式纹样	24
第一节 魏晋六朝时期家居装饰风格	8	1. 动物类纹样	24
1. 柱子通刷秦红	8	2. 植物类纹样	26
2. 柱子在红地上通身彩绘	8	3. 自然纹样	28
3. 雕刻楹柱	9	4. 几何纹样	29
4. 柱子包裹装饰	9	5. 吉祥纹样	30
第二节 盛唐时期家居装饰风格	10	6. “八仙”纹样	31
1. 中外艺术主题融合	10	7. 道八宝	32
2. 题材多样化	10	8. 佛八宝	33
3. 艺术效果华贵丰满	11	第二节 功能性装饰元素	34
4. 纹样色彩绚丽	11	1. 中式风格家具类	34
第三节 宋元时期家居装饰风格	12	2. 中式风格灯具类	46
1. 顶棚	12	3. 中式文房陈设	48
2. 彩画	13	4. 日常生活用具	50
3. 斗拱	13	第三节 修饰性装饰元素	52
4. 门窗	13	1. 中式风格书画	52
第四节 明清时期家居装饰风格	14	2. 中式风格摆件	56
1. 顶棚	14	3. 中式风格布艺	58
2. 墙柱面	15	第三章 中式家具与软装配饰	63
3. 雕饰	16	第一节 禅意风格	64
4. 斗拱	16	禅意居室实例 01	72
5. 彩画	17	禅意居室实例 02	80
6. 分割物	20	禅意风格客厅 01	88

禅意风格客厅 02	96	儒家风格客厅 02	224
禅意风格客厅 03	100	儒家风格客厅 03	228
禅意风格餐厅 01	104	儒家风格餐厅	232
禅意风格餐厅 02	108	儒家风格餐厅 01	236
禅意风格餐厅 03	112	儒家风格餐厅 02	240
禅意风格卧室	116	儒家风格卧室 01	244
禅意风格书房 01	122	儒家风格卧室 02	248
禅意风格书房 02	126	儒家风格卧室 03	252
禅意佛堂	130	儒家风格书房 01	256
第二节 雅致风格	134	儒家风格书房 02	260
雅致居室实例 01	142	第四节 道家风格	264
雅致居室实例 02	148	道家居室实例 01	272
雅致风格客厅 01	156	道家居室实例 02	280
雅致风格客厅 02	160	道家风格客厅 01	288
雅致风格客厅 03	164	道家风格客厅 02	292
雅致风格餐厅 01	168	道家风格客厅 03	296
雅致风格餐厅 02	172	道家风格餐厅	300
雅致风格餐厅 03	176	道家风格餐厅 01	306
雅致风格卧室 01	180	道家风格餐厅 02	310
雅致风格卧室 02	184	道家风格卧室 01	314
雅致风格卧室 03	188	道家风格卧室 02	318
雅致风格书房	192	道家风格卧室 03	322
第三节 儒家风格	196	案例实践一	326
儒家居室实例 01	204	案例实践二	334
儒家居室实例 02	212	案例实践三	340
儒家风格客厅 01	220		





中式家具与软装配饰

ZHONGSHIJIAJU&RUANZHUANGPEISHI

孔文玉 李岩 主编

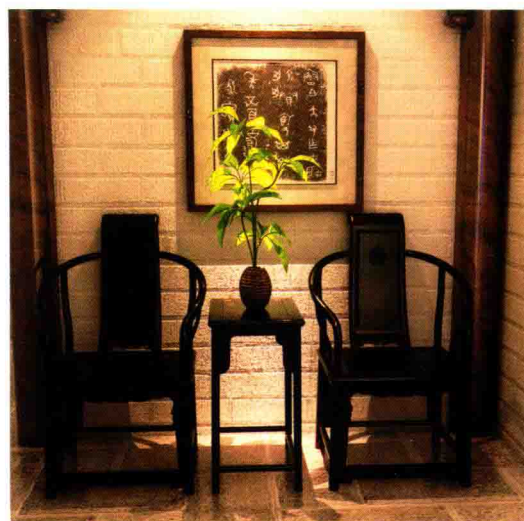
中国林业出版社

主 编：孔文玉、李 岩

副 主 编：栾卫超

图文设计：卢海华、郭晓强

编 委：李 岩、贾 刚、栾卫超、刘 辛、徐慧明、许 斌
席 君、徐 静、袁 皎、王 雪、赵雪松、赵 杨
孙志彪、邵梦茹、涂先明、王维海、王秀丽、王幼乐
郭晓强、杨 颖、张保利、张国丰、周明艳、谢丹凤
沈雷洪、尹四平、陈 彪、何俊伟、郭 婧、孙蓉蓉
施 娟、姜 丽、钟 琳、陈 希、孙敬涛、田桂滨
陈奕君、王勤丽、杨 晗、韩 超、高恒飞、程志霞
李先军、冷 明、孔祥伟、刘 辛、鲁晓辰、谭金良
谭慧敏、邓慧英



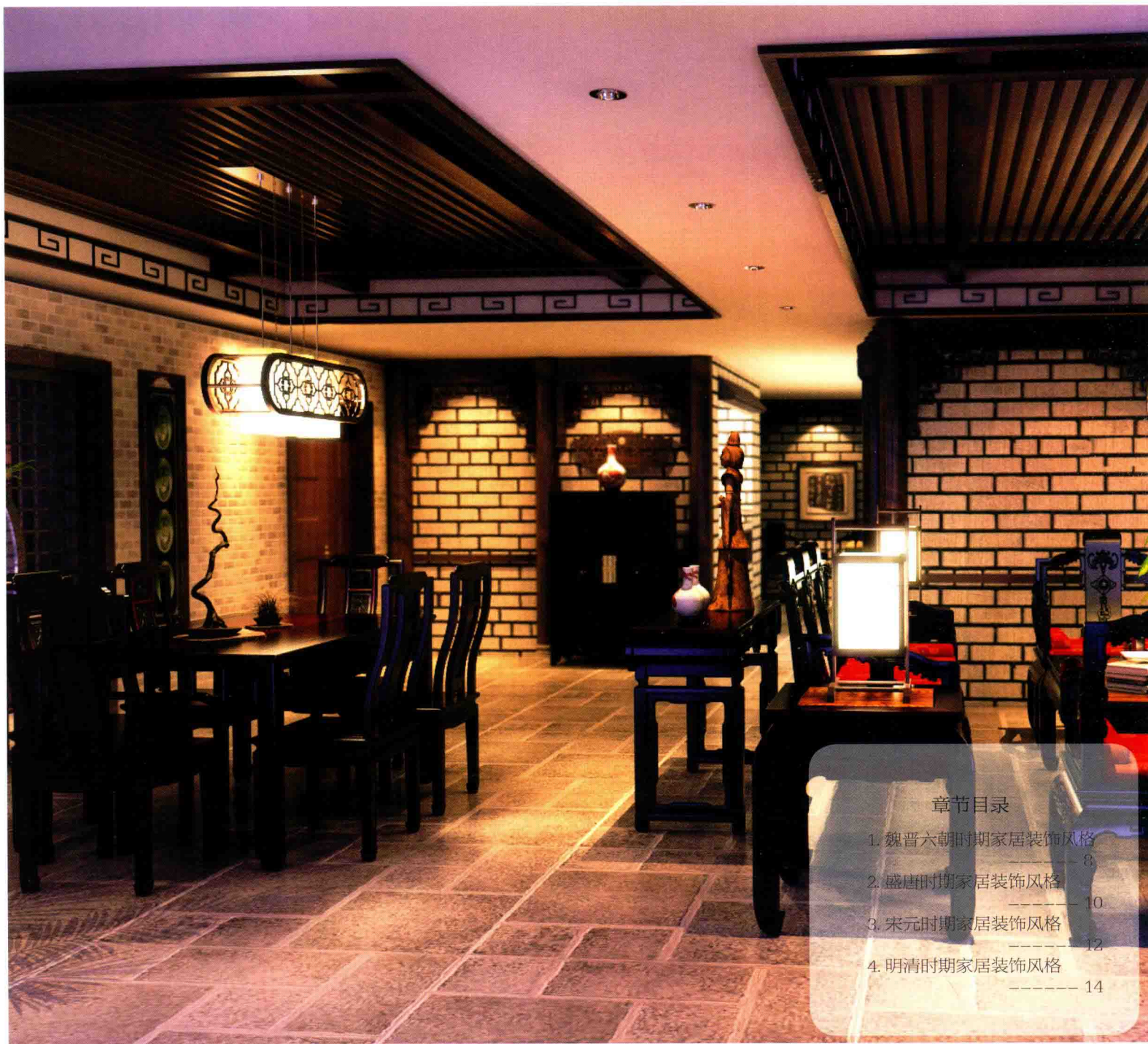
序言

中式室内软装饰设计在目前的室内设计领域中被越来越多的设计师所重视，同时人们对室内软装饰的要求也越来越高。

如何设计出别具特色的中式室内软装饰已经成为人们关注的话题。

本书将当前比较流行的中式风格室内软装饰设计理念，通过图片的展示及文字的论述，形象生动地展现给广大读者。

本书能够为广大设计师提供设计灵感，从而推动中式室内软装设计行业的整体发展。



章节目录

1. 魏晋六朝时期家居装饰风格 8
2. 盛唐时期家居装饰风格 10
3. 宋元时期家居装饰风格 12
4. 明清时期家居装饰风格 14

第一章 家居装饰历史



一、魏晋六朝时期家居装饰风格

在建筑装饰上,室内地面以土、砖为主,顶棚做法较多,除平棊外,还有藻井做法。大量外来图案、纹饰、色调与装饰技法,随佛教输入,对传统家居装饰产生较大影响。彩画和雕刻技术获得了空前的发展,并出现了“晕染”与“叠晕”技法。墙柱斗拱上多涂饰,从古代文献和考古资料中得到的有关柱子装饰的资料,可以推测当时的柱子大约有以下几种装饰手法。



· 魏晋时期

1、柱子通刷秦红

这是当时最普遍的装饰方法。这一时期的宫殿和庙宇等高级别建筑,已广泛流行墙面涂白、木面涂朱的施色方法。北魏杨炫之所撰《洛阳伽蓝记》中多有“朱柱素壁”“白壁丹楹”的描述,另晋代陆别所著《邺中记》中也有“朱柱白壁”之语,敦煌石窟北朝壁画和诸多阙形龕上也经常可见。南朝梁赋中多见“紫柱”之称谓,其色或稍深于丹朱,也属于这种柱子装饰范畴。大面积的白色衬托框架形的红色,富有朴素大方而又不失明艳的色彩效果,成为此后中国建筑尤其是北方官式建筑最常用的施色方式。此时的丹、朱之色被广泛使用,不再限于天子之用。

2、柱子在红地上通身彩绘

这是较单色涂饰更进一步的柱子装饰手法。河北响堂山石窟第7窟是北齐时开凿的石窟,其室内佛龕的壁柱柱身就是红地上满绘花卉;敦煌第251窟中的柱子是在红地绿边内绘黄、黑和石绿相间的卷草纹,这些都是很好的实物例证。

文献中也有这类记载,《南史·后妃传下》有“花梁绣柱”之语,《洛阳伽蓝记》也有“绣柱”与“绮柱”之称。此时建筑彩画(包括柱子彩画)已产生出以朱、青、绿三色为主要色彩的施色特点,一般以朱为地,青绿色界边或绘花纹,整个彩画效果呈朱红暖色。而柱身上所绘的装饰纹样常用的有仰覆束莲纹、忍冬卷草纹、连珠纹等,由于佛教的影响,增加了莲花、火焰、飞天等图案,并且主要集中反映在石窟壁画上。



3、雕刻楹柱

这是该时期装饰柱子的主要方式。《拾遗记》中记载了后赵石虎在邺都“太极殿前起楼……屋柱皆隐起为龙凤百兽之形，雕斫众宝，以饰楹柱。”这是一种雕刻手法，装饰效果与彩绘相近，后世为彩画所替代。龙门古阳洞的上层大龕(约北魏太和末年,498年前后)中,有两处龕柱雕饰束莲。北齐响堂山石窟檐立柱及龕柱几乎都采用“火珠束莲柱”这种外来造型。北魏嵩岳寺塔的底层椅柱,也饰有火珠垂莲。这种柱身装饰到隋唐以后逐渐演变为柱身彩画。



4、柱子包裹装饰

除了用彩画雕刻等手法装饰柱子外,特别奢华的建筑还有用金、银、铜、织物等包裹柱子的手法,甚至有用曲镜包裹柱子的。这种包裹柱子的装饰手法,大约源自春秋时期的金错装饰。金错为加固木构件而产生,后逐渐演变为纯装饰构件,至魏晋时期,尤其兴盛用金玉珠翠装饰环境的做法,《晋书》在谈到后赵邺都:“石虎作太极殿……室皆漆瓦金钁,银楹金柱,柱础亦铸铜为之……”《南史·东昏侯本纪》在谈潘妃殿时说:“涂壁皆以麝香,锦幔珠帘,穷极绮丽”。《南史·张贵妃传》在谈到陈后主为张贵妃于光照殿前建临春等三阁时说:“又饰以金玉,间以珠翠,外饰珠帘,内有宝床宝帐,其服玩之属,瑰丽皆近古未有。”

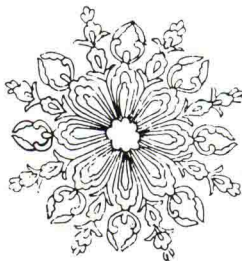
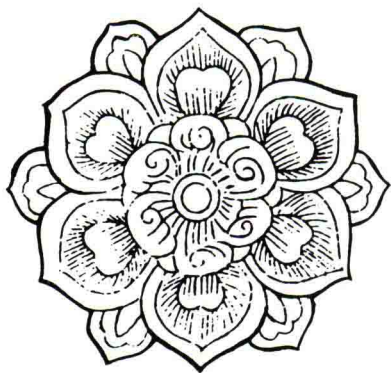
· 魏晋壁画

二、盛唐时期家居装饰风格

唐代家居装饰纹样具有描写现实生活的写实风韵，以动物神兽为主题的装饰手法逐渐变为以花鸟为主题的图案。随着唐朝经济的快速发展，文化的兴盛，思想的开放，呈现繁荣富丽的艺术面貌。人们开始摆脱了天神的精神枷锁，把自然当做自己欣赏的对象，来满足生活的需要。

1、中外艺术主题融合

唐代家居装饰风格雄厚而不呆板，丰富而不繁琐，兼收并蓄，其纹样不同于以前，是多种纹样的统一。苏轼云：“君子之于学，百工之于艺，自三代历汉，至唐而备矣。”印度装饰中的莲花等花卉纹样随着佛教传入中国，形成了以花卉为主体的家居装饰纹样新体系，宝相花就是唐代家居装饰纹样的佼佼者。莲花与宝相花纹样，唐代多用在天棚藻井及砖石雕刻中，西安大明宫方砖多为莲花纹样。



2、题材多样化

唐代家居装饰纹样题材丰富并富有变化，大体上可分为以下几大类：几何纹样，如连珠、万字、双胜、棋格、锯齿、龟甲、连线、方纹和十字等；动物纹样，如麒麟、仙鹤、鸾鸟、鹦鹉、飞狮、天鹿、天马、猴子、孔雀、鸿雁、蜂蝶、鸡鹅和龙凤等；植物纹样，如牡丹、卷草、莲叶、石榴、葡萄、柿子、折枝、宝相花等；人物故事和神话传说，如日常生活中的马球、狩猎及伯牙抚琴、吹箫引凤、嫦娥奔月等。

· 盛唐时期纹饰