



# 住宅格局

## 设计指南



[日] 佐川旭 著  
雷光程 译



团圆

空间划分



和室

起居室

厨房

餐厅

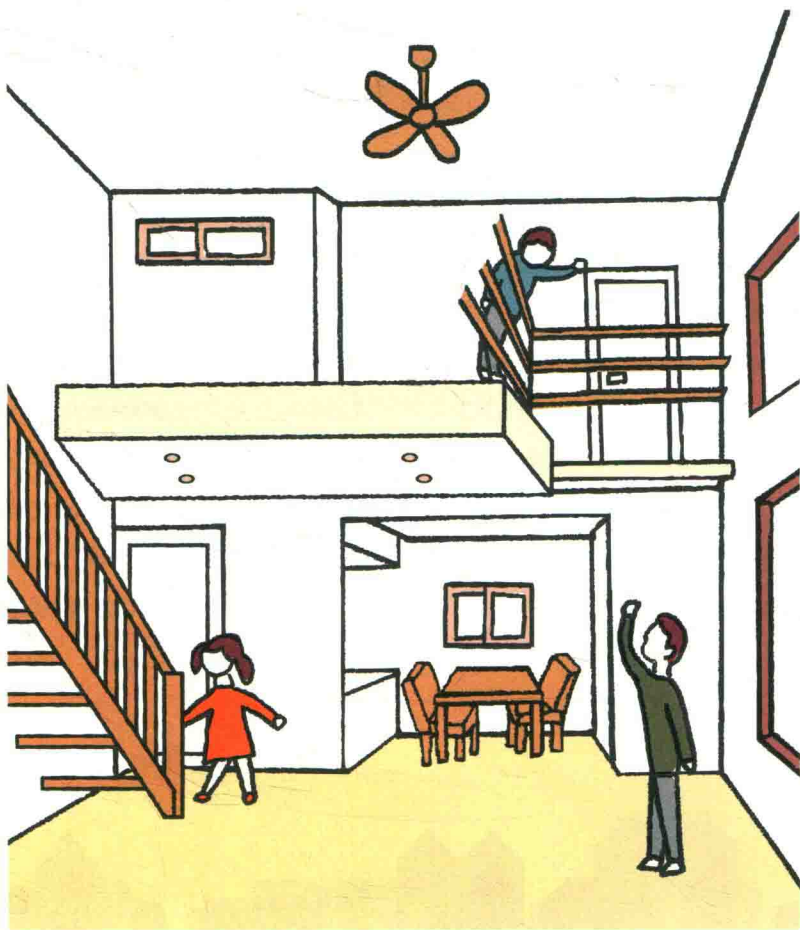
- ★ 设计一所住宅的格局，要结合日常生活的方方面面
- ★ 不仅要运用“动作路线规划”理论，而且要对每个季节的特点有所掌握
- ★ 通俗易懂的插图、生动形象的实地体验和现场经验，定能为计划建设新家的您提供设计思路

# 住宅格局

设计指南



[日] 佐川旭 著  
雷光程 译



## 图书在版编目(CIP)数据

住宅格局设计指南 / (日) 佐川旭著; 雷光程译. - 武汉: 华中科技大学出版社, 2016.6  
ISBN 978-7-5680-1658-2

I. ①住… II. ①佐… ②雷… III. ①住宅-建筑设计-指南 IV. ①TU241-62

中国版本图书馆CIP数据核字(2016)第066296号

SAIKOU NO SUMAI WO TSUKURU "MADORI"NO KYOUKASHO

Copyright ©by 2012 Akira SAGAWA

Interior design by Maiko TAKANOHASHI

Illustrations by Rieko WAKAYAMA & Haruna OKABE

Cover design by Omi Design Office

First published in Japan in 2012 by PHP Institute, Inc.

Simplified Chinese translation rights arranged with PHP Institute, Inc.

through CREEK & RIVER CO.,LTD. and CREEK & RIVER SHANGHAI CO., Ltd.

简体中文版由日本株式会社ピーエイチピー研究所授权华中科技大学出版社在中华人民共和国境内(香港、澳门和台湾除外)出版、发行。  
湖北省版权局著作权合同登记 图字: 17-2016-097号

## 住宅格局设计指南

ZHUZHAI GEJU SHEJI ZHINAN

(日) 佐川旭 著  
雷光程 译

出版发行: 华中科技大学出版社(中国·武汉)

地 址: 武汉市武昌珞喻路1037号(邮编:430074)

出 版 人: 阮海洪

责任编辑: 杨一睿

责任校对: 刘锐楨

责任监印: 秦 英

装帧设计: 张 靖

印 刷: 北京佳信达欣艺术印刷有限公司

开 本: 787 mm × 996mm 1/16

印 张: 12

字 数: 154千字

版 次: 2016年6月第1版第1次印刷

定 价: 56.00元



投稿热线: (010)64155588-8009

本书若有印装质量问题, 请向出版社营销中心调换

全国免费服务热线: 400-6679-118, 竭诚为您服务

版权所有 侵权必究

# 目 录

## 1

章

### 入门篇

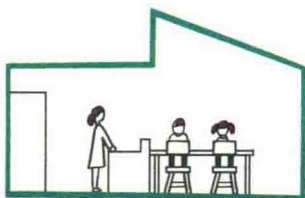
两种不同的建房观	8
思考住宅格局前	12
住宅品质因名而异	14
在图纸中融入家庭	16
带来交流的线条	18
“加法”思维与“减法”思维	20
用立方代替平方来思考	22
采光决定格局	24
格局中的留白	26
留意“危险的格局”	28
“历史感”之美	30
Column 所谓筑居 1 通过建房加深了家人间的情感联系	32

## 2

章

### 室外篇

房屋外围设施	34
察看用地的形状及特点	36
了解占地与道路、邻居的位置关系	38
进行实地调查	40
院内设施及布局	42
窗户位置与防盗措施	44



关于日照	46
讲究外观设计	48
稳定的房屋结构	50
屋顶、房檐、挑檐的功能和形式	52
建筑高度和室内层高	54
关于屋外布局	56
建筑物与庭院树木的搭配	58
作为住宅脸面的正门与门前通道	60
总结：室外设计的注意点	62
<b>Column</b> 所谓筑居2 多年梦圆	64

# 3

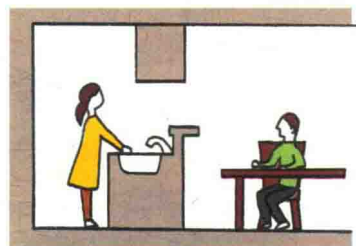
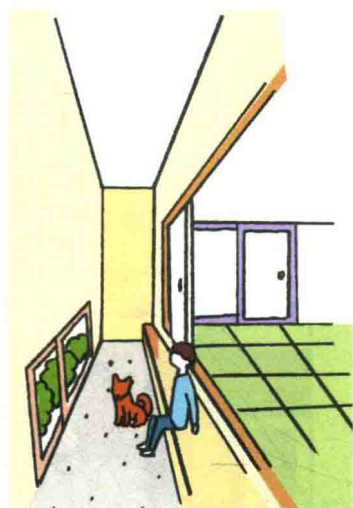
## 章 室内篇

激发格局设计原动力的词语	66
团聚一堂	68
把握室内面积	70
楼梯位置决定全局	72
衔接空间的楼梯井、走廊、楼梯	74
安全的梯宽与梯高	78
沟通室内外的正门（玄关）、日式土间、日式檐廊	80
起居室有何功能？	82
餐厅的风格？	84
起居室与餐厅的对接	86
餐厅与厨房的关系	88





考量厨房布局	90
起居室、餐厅、厨房三合一（LDK）设计需考虑通风与采光	92
<b>Column</b> 错误的室内格局设计 10 例	96
和室的用途？	98
孩子的房间	100
关于卫浴、洗漱、更衣	102
防范卫浴设计中的失误	104
动作路线规划——头等家务事是洗涤	106
卫浴空间的布局	108
目标是高效收纳	110
抗震性能如何？	112
着眼未来的格局设计	114
窗户的形状与开闭方式	116
关于窗户的功能性	118
地下室和屋顶平台的必要性？	120
如何选择提高生活品质的设施与机器	122
总结——室内设计的注意点	124



# 4

章

## 住宅格局要点篇

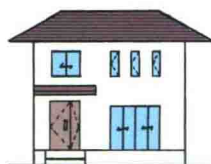
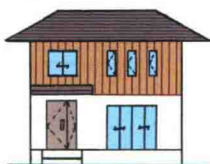
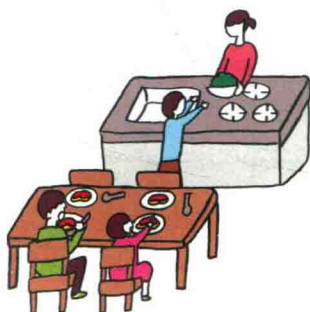
在心中描绘新居生活	128
便于沟通交流	130
深化亲子间情感纽带	132
让回家的心动起来	134
易于留下回忆	136
促进孩子的成长	138
充分利用土地	140
“长寿”的住宅	142
活用光照	144
关于低成本住宅	146
低成本的实现	148
化窄为宽	150
Column 所谓筑居3 生活方式的展现	152

# 5

章

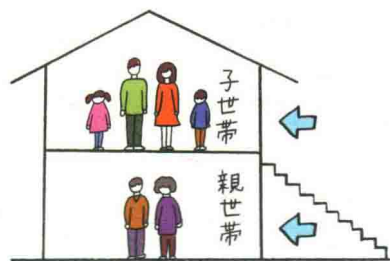
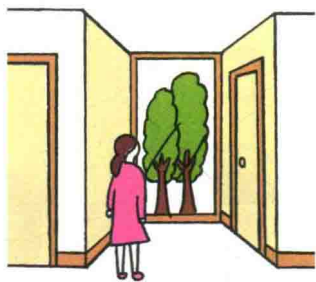
## 小事故预防篇

危险和问题的多发之所	154
楼梯与浴室	156
门窗构件与台阶高差	158
玻璃、漏雨与结露	160



# 6 章

室内外的噪声、湿气	162
插座、空调	164
<b>Column 所谓筑居 4</b> 关于“自备”建材	166
<b>住宅格局细节篇</b>	
格局设计前确认地基状态	168
房屋建造需要的图纸	170
关于高气密性、高隔热性住宅	172
照明如何设置?	174
关于家具尺寸	176
室内装潢材料选择标准	178
决定色彩设计	180
别出心裁的空间设计	182
三层楼房设计要点	184
两代同堂的设计	186
与宠物和谐相处	188
后记	190





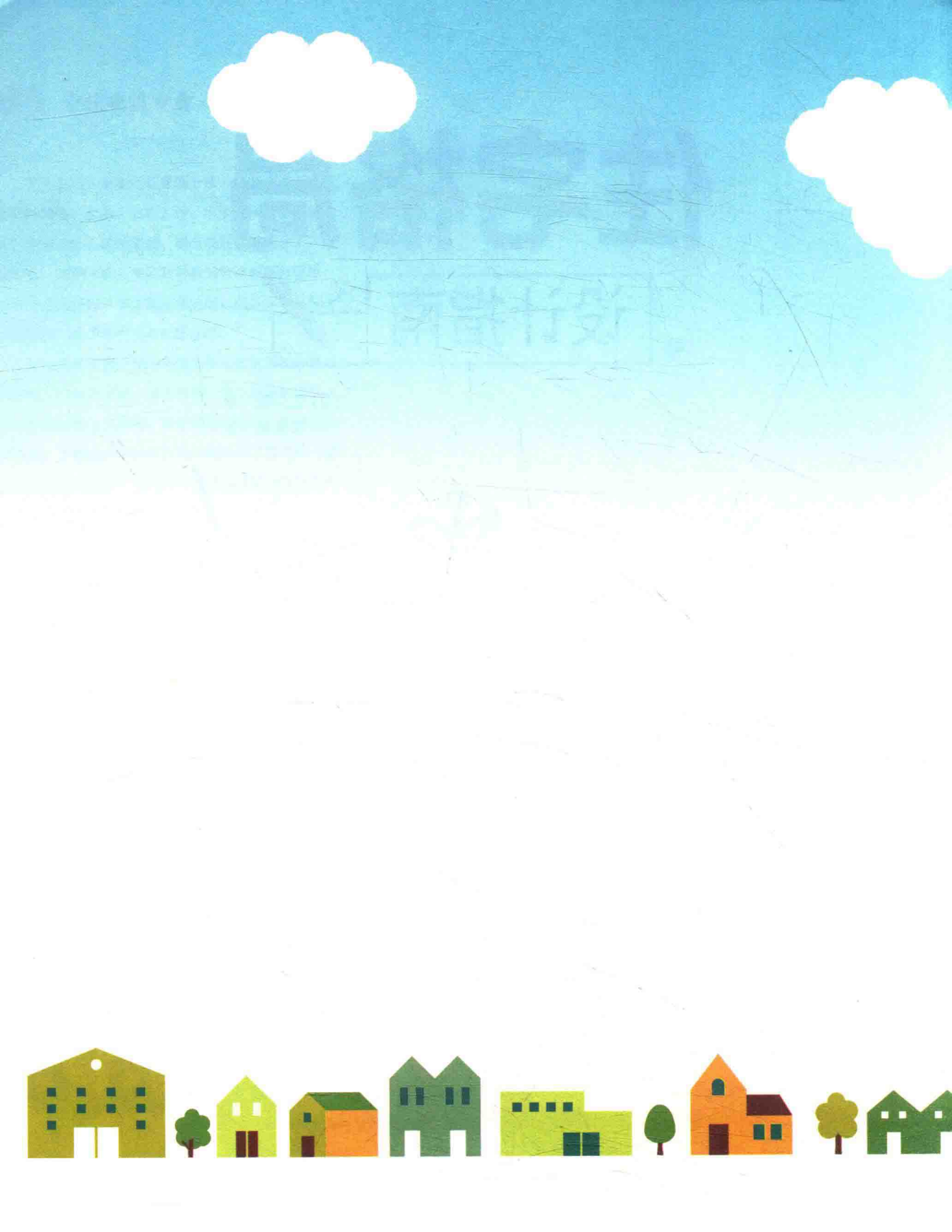
# 住宅格局

设计指南



[日] 佐川旭 著  
雷光程 译





## 前言

人建造自己的住宅，住宅也在塑造着人。一个人个性的形成，与他栖身的房屋及家庭环境密切相关。住宅格局一旦固定下来，人们便要在其中生活上数十年。评定住宅的好坏，除了功能完备、质量耐久外，舒适感应当是最重要的指标之一。

然而，仅靠在建设过程中征询家人主观意见，建成效果不一定完美。设计一所住宅的格局，通常要结合日常生活的方方面面。例如，在设计房屋功能性时，要用到“动作路线规划”理论，为增添生活情趣感，必须对季节的特点有所掌握。此外，心理上的安全感，更是格局设计的难点之一。

虽然人们在设计房屋时喜欢随性而动，但事先了解一些基础理论有益无害。在本书第一章中，我整理了一些格局设计领域的常用术语和基本思路，编制了大量通俗易懂的标题和插图，以此作为读者朋友们对格局设计的启蒙参考。为加强生硬理论的理解，我在书中加入了不少生动的实地体验和现场经验。这些例子多是我本人多年来的亲身经历，多少带有个人观点，还望读者见谅。

通过一次次实战磨炼，与年轻时相比，我已经形成了对格局设计的清晰认识。正因如此，我对自己所写抱有自信，也相信这本书能够为读者在住宅格局设计时提供帮助。

佐川旭



# 目录

## 1

章

### 入门篇

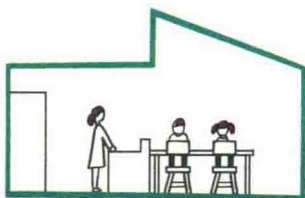
两种不同的建房观	8
思考住宅格局前	12
住宅品质因名而异	14
在图纸中融入家庭	16
带来交流的线条	18
“加法”思维与“减法”思维	20
用立方代替平方来思考	22
采光决定格局	24
格局中的留白	26
留意“危险的格局”	28
“历史感”之美	30
Column 所谓筑居 1 通过建房加深了家人间的情感联系	32

## 2

章

### 室外篇

房屋外围设施	34
察看用地的形状及特点	36
了解占地与道路、邻居的位置关系	38
进行实地调查	40
院内设施及布局	42
窗户位置与防盗措施	44



关于日照	46
讲究外观设计	48
稳定的房屋结构	50
屋顶、房檐、挑檐的功能和形式	52
建筑高度和室内层高	54
关于屋外布局	56
建筑物与庭院树木的搭配	58
作为住宅脸面的正门与门前通道	60
总结：室外设计的注意点	62
<b>Column</b> 所谓筑居2 多年梦圆	64

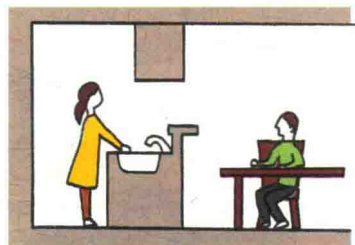
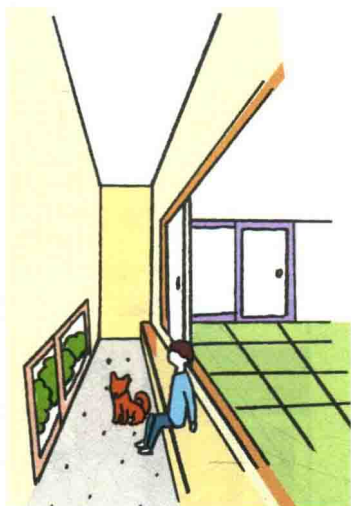
# 3

## 章 室内篇

激发格局设计原动力的词语	66
团聚一堂	68
把握室内面积	70
楼梯位置决定全局	72
衔接空间的楼梯井、走廊、楼梯	74
安全的梯宽与梯高	78
沟通室内外的正门（玄关）、日式土间、日式檐廊	80
起居室有何功能？	82
餐厅的风格？	84
起居室与餐厅的对接	86
餐厅与厨房的关系	88



考量厨房布局	90
起居室、餐厅、厨房三合一（LDK）设计需考虑通风与采光	92
<b>Column</b> 错误的室内格局设计 10 例	96
和室的用途？	98
孩子的房间	100
关于卫浴、洗漱、更衣	102
防范卫浴设计中的失误	104
动作路线规划——头等家务事是洗涤	106
卫浴空间的布局	108
目标是高效收纳	110
抗震性能如何？	112
着眼未来的格局设计	114
窗户的形状与开闭方式	116
关于窗户的功能性	118
地下室和屋顶平台的必要性？	120
如何选择提高生活品质的设施与机器	122
总结——室内设计的注意点	124





# 4

章

## 住宅格局要点篇

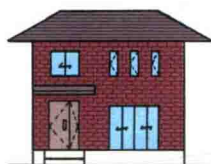
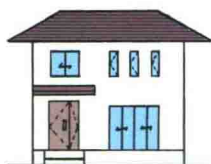
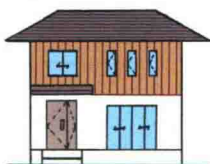
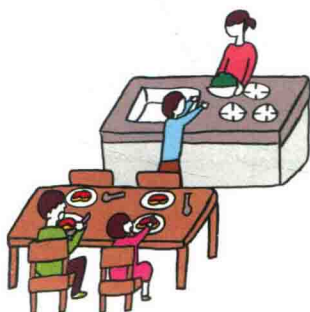
在心中描绘新居生活	128
便于沟通交流	130
深化亲子间情感纽带	132
让回家的心动起来	134
易于留下回忆	136
促进孩子的成长	138
充分利用土地	140
“长寿”的住宅	142
活用光照	144
关于低成本住宅	146
低成本的实现	148
化窄为宽	150
Column 所谓筑居3 生活方式的展现	152

# 5

章

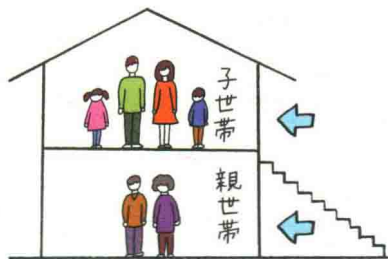
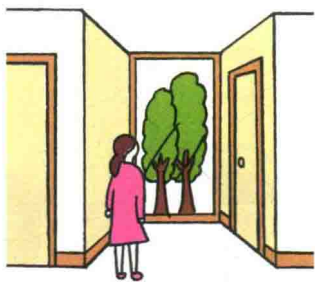
## 小事故预防篇

危险和问题的多发之所	154
楼梯与浴室	156
门窗构件与台阶高差	158
玻璃、漏雨与结露	160



# 6 章

室内外的噪声、湿气	162
插座、空调	164
<b>Column 所谓筑居 4</b> 关于“自备”建材	166
<b>住宅格局细节篇</b>	
格局设计前确认地基状态	168
房屋建造需要的图纸	170
关于高气密性、高隔热性住宅	172
照明如何设置?	174
关于家具尺寸	176
室内装潢材料选择标准	178
决定色彩设计	180
别出心裁的空间设计	182
三层楼房设计要点	184
两代同堂的设计	186
与宠物和谐相处	188
后记	190





# 入门篇

本章为您整理了格局设计的入门知识，  
您能够了解到格局的概念及设计的方法。

