

理想宅  
IDEAL HOME



跟着做  
零失败

600 张精美实景照片展现出真实的家居体验  
6 大板块详尽解析家居吊顶的处理技巧  
跟着精彩点评走，做成功的家居设计

HOME  
CEILING  
DESIGN

理想·宅 编

# 家居 吊顶设计 提案



化学工业出版社



跟着做  
**零失败**

理想·宅 编

# 家居吊顶设计提案



化学工业出版社

·北京·

编写人员名单：（排名不分先后）

叶 萍 黄 肖 邓毅丰 张 娟 邓丽娜 杨 柳 张 蕾 刘团团 卫白鸽 郭 宇  
王广洋 王力宇 梁 越 李小丽 王 军 李子奇 于兆山 蔡志宏 刘彦萍 张志贵  
刘 杰 李四磊 孙银青 肖冠军 安 平 马禾午 谢永亮 李 广 李 峰 余素云  
周 彦 赵莉娟 潘振伟 王效孟 赵芳节 王 庶

#### 图书在版编目(CIP)数据

家居吊顶设计提案 / 理想·宅编. —北京：化学  
工业出版社，2016.4  
（跟着做零失败）  
ISBN 978-7-122-26237-0

I. ①家… II. ①理… III. ①住宅-室内装饰设计  
IV. ①TU241

中国版本图书馆CIP数据核字（2016）第024589号

---

责任编辑：王斌 邹宁

装帧设计：骁毅文化

---

出版发行：化学工业出版社(北京市东城区青年湖南街13号 邮政编码100011)  
印 装：北京瑞禾彩色印刷有限公司  
710mm×1000mm 1/12 印张12 字数250千字 2016年3月北京第1版第1次印刷

---

购书咨询：010-64518888(传真：010-64519686) 售后服务：010-64518899  
网 址：<http://www.cip.com.cn>  
凡购买本书，如有缺损质量问题，本社销售中心负责调换。

---

定 价：49.00元

版权所有 违者必究



# 目录 CONTENTS

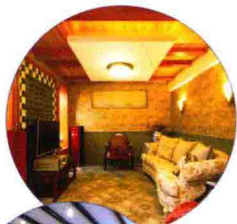
## 客厅

客厅吊顶与空间结构的关系	002
吊顶造型的直线型与弧度表达	006
内凹形吊顶的不同表现形式	010
暗藏灯带光源的色彩与空间的关系	016
不同材质带给吊顶的多种可能性	022
实木材质吊顶在空间内的运用	024

镜面材质在吊顶中的运用	028
造型区分不同的客餐厅吊顶	032
简约平层吊顶对空间起到的作用	034
现代风格的吊顶设计	038
中式风格的吊顶设计	044
田园风格的吊顶设计	048
欧式风格的吊顶设计	052
藻井式吊顶在空间的运用	058
简欧风格吊顶中的花纹设计	064
欧式圆形吊顶在空间内的设计展现	066

## 餐厅

餐厅吊顶与空间的关系	070
开放式餐厅的空间设计	074
独立餐厅的空间设计	080
吊顶与灯具之间的关系	082
餐厅圆形吊顶的空间设计	086
餐厅吊顶材料多样化	090



# 目录 CONTENTS

## 卧室

- 卧室空间的吊顶设计与光源分配 094
- 高举架楼层的卧室吊顶设计 098
- 低举架楼层的卧室吊顶设计 102
- 儿童房的吊顶设计与环保 106

## 书房

- 书房吊顶的材料与设计 110
- 书房吊顶材料的细化分类 114

## 厨卫

- 厨房空间的集成吊顶设计 118
- 卫浴空间的集成吊顶设计 122

## 玄关·过道

- 玄关吊顶的灯光设计 126
- 过道空间的吊顶设计 130
- 过道吊顶设计避免狭长感的方法 134
- 过道吊顶空间的灯光设计 138



# 客厅

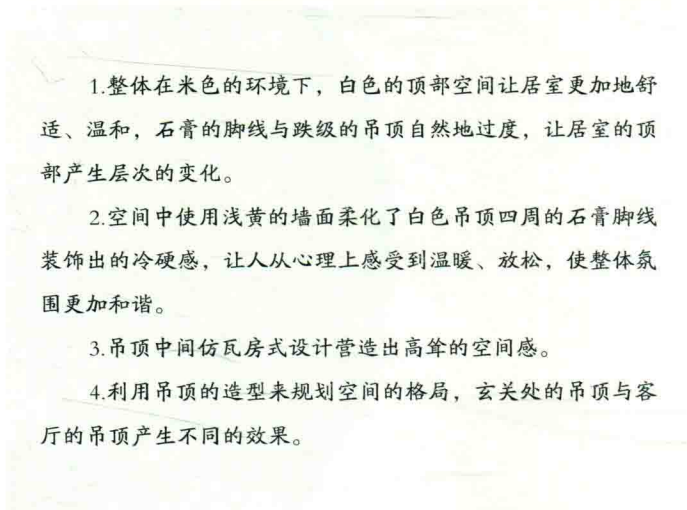


作为活动区域最大、家庭成员聚集最频繁的空间，客厅是每一个家庭最需要展现设计内容的地方。因此，丰富的设计手法，良好的视觉展现尤其重要。客厅吊顶是体现出丰富设计内容的重点。例如，欧式风格的空间，吊顶适合搭配繁杂的石膏线条与富有层次的吊顶设计；中式空间更强调实木纹理线条与中式传统雕花工艺的合理运用；地中海充满浪漫气息，蓝白色块的对比与吊顶棱角处圆润的处理是最好选择；美式乡村的做旧工艺与纯度色彩结合，沉稳大气；现代风格更强调吊顶线条的简练与不拘泥传统等等。所以，客厅吊顶的设计很大程度上决定了整个空间的设计风格走向。其中，施工工艺是能否完美体现客厅设计效果，是不可或缺的一部分。本书中的内容仔细解释了关于客厅吊顶设计的种种区分。



## 客厅吊顶与空间结构的关系

不同的空间结构、空间大小、楼层高度，一定程度上决定了客厅吊顶设计的风格与造型走向。客厅空间阔大宽敞，适合大件的欧式家具及明清中式实木家具，所以适合欧式及中式的吊顶风格；较小的客厅空间，适合地中海、现代风格，合理利用空间的同时，不失浪漫温馨感，吊顶设计同样强调少量的材料丰富的效果；楼层高度决定了吊顶设计的厚度，高举架楼层可增加吊顶的丰富度。当然，上述条件的合理性，应建立在空间主人的主观喜好之上。

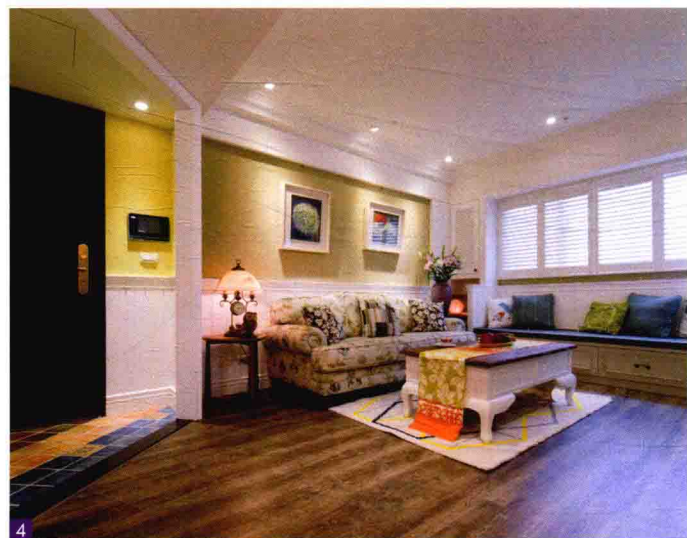


1. 整体在米色的环境下，白色的顶部空间让居室更加地舒适、温和，石膏的脚线与跌级的吊顶自然地过度，让居室的顶部产生层次的变化。

2. 空间中使用浅黄的墙面柔化了白色吊顶四周的石膏脚线装饰出的冷硬感，让人从心理上感受到温暖、放松，使整体氛围更加和谐。

3. 吊顶中间仿瓦房式设计营造出高耸的空间感。

4. 利用吊顶的造型来规划空间的格局，玄关处的吊顶与客厅的吊顶产生不同的效果。







1. 不规则形状的空间布局，不使用繁杂的吊顶装饰，简单的吸顶灯，既装点了天花，又使空间没有压迫感。

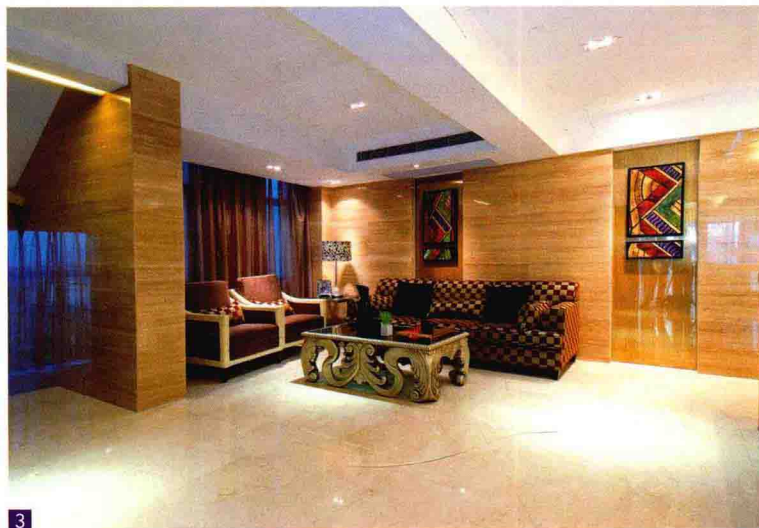
2. 简洁而不简单的直线形吊顶的运用，体现了空间的理性与时尚。

3. 活动区与就餐区，都使用凹凸式的空间吊顶，空间功能区明确。吊顶的恰当造型让整个家居空间显得高雅、华贵，却不庸俗。

4. 白色的顶棚采用了直线形的形式，配以暗藏灯，在墙体花纹壁纸的装扮下，造型简洁却并无单调感，并进一步凸显墙面装饰的时尚。







1. 吊顶以其纯净的姿态装扮着空间，配以华丽的吸顶吊灯，映衬得电视墙更加华美。

2. 简单的凹凸式的吊顶，使用石膏线装饰顶棚平面，避免了顶棚周围过于单调，更表现居室的风格特点。

3. 跌级式的吊顶，使空间在视觉变得舒适，不产生压抑之感，还可以利用层级的平面进行灯光装饰和空调的隐藏，利用了空间功能。

4. 在直线形造型中，以内凹造型、简易的跌级吊顶装饰顶部四周。整体以简洁的石膏板为主材，涂刷白色乳胶漆，简洁而明快。

5. 顶面三处点光源配合暗光灯带，体现出空间的简练感。





1. 客厅及餐厅都使用了凹凸式的装饰吊顶，客厅大面积的吊顶只使用了简单的四周凹凸式的吊顶，餐厅的顶部空间使用重叠式的凹凸样式。两个空间形成对比，有繁有简，层次分明。

2. 白色的凹凸式吊顶空间，使得客厅的空间高度得以提升，吊顶与简约的沙发背景墙形成鲜明的对比，更好地展示上轻下重的空间感，塑造了客厅的平衡。

3. 暖黄色沙发背景装饰渗透出独有的高雅，将整个客厅笼罩在华美的气氛当中，配以二级白色石膏板和暗藏的灯光，增添了层次感，将气氛渲染得更加浓郁。

4. 顶棚吊顶造型简洁时尚，黑色华丽吊灯与白色石膏板相互对比，又相衬托，时尚感强烈。

5. 吊顶弧度的处理突破了传统的回形式吊顶的单调。



## 吊顶造型的直线型与弧度表达

吊顶造型的多样化赋予不同客厅空间独一性的设计语言。主要体现在直线型的理性表达与弧度的流线感。同时，造型的凹凸变化可提升吊顶的立体感。顶面的石膏花饰、实木纹理雕花格可丰富造型的内容。顶面暗光源及电光源的搭配，烘托出客厅空间的层次感、创造出或浪漫温馨、或高贵典雅、或奢华大气的空间氛围。



1. 以石膏板做为吊顶的主要材料，搭配乳胶漆、凹凸式的顶部装饰，扩大了空间感。与客厅环境形成高低错落的形式，既有变化，又呼应了空间整体风格。

2. 吊顶的造型干净利落，现代感极强，凹凸式的吊灯周边装饰风格与沙发背景墙的元素相统一，使得整个家居风格的空间更加优雅、华美。

3. 米色斜纹乳白漆收边顶面赋予了欧式空间午后的惬意与温暖。







1. 凹凸式的吊顶更大地作用与承载了灯具。中间一圈石膏线使光线的角度更加凸显了空间主次，更好地展示中间的吊灯。

2. 顶部空间两侧的灯带光源配合黄金瓷碗吊灯，烘托出空间的华贵气息。

3. 吊顶以石膏板为主材，规划出不同的形状，在形状内打造格栅形效果，从形式上活跃了空间气氛，塑造了一个时尚低调的吊顶。

4. 简洁的吊顶造型展示了居室的大气，顶棚用石膏脚线与金属脚线结合，让顶部的装饰变得更为现代舒适。





1. 顶面使用光洁的石膏打造新颖大方的造型吊顶，清晰的线条风格将吊顶装饰与空间装饰风格统一和谐。

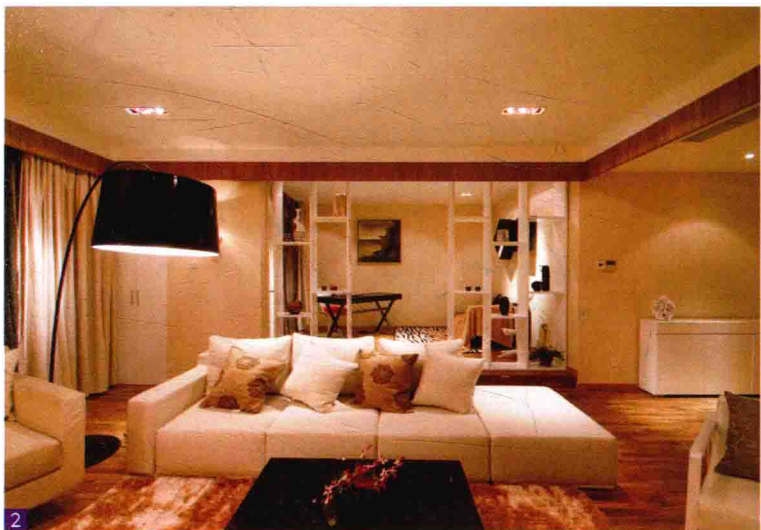
2. 曝光的素色暗光源，繁杂的石膏雕花线条，无不彰显出空间的激情与奢华。

3. 看似没加设计的顶部空间却很好地延续了空间的色调，几处简单的铁艺圆长杆搭配复古铁艺吊灯，似旅行到了意大利的佛罗伦萨。

4. 顶面弧形两层跌级吊顶与二层平台半圆突出设计相互衬托。







1. 不论是玻璃顶面的木方缠绕绿植造型，还是乳白色顶部菱形镂空造型，都给空间增添了一丝新意与健康。

2. 吊顶以石膏板为主材，造型以客厅的中央部分为重点，两空间吊顶标高不一，周边采用木质造型，搭配暗藏式的灯光，映衬得客厅更加简约。

3. 顶面空间的不断变化恰如其分地区分了不同的活动空间。

4. 这是一个面积较宽敞的客厅空间，利用不同的高差对比更加突出了客厅的层次变化，并使用水晶吊灯的搭配增添了时尚感。



## 内凹形吊顶的不同表现形式

凹形吊顶一般意义上代表顶面四边突出而中间向内凹陷的设计手法。基于这点理论，可创造出多种多样的顶面造型。我们以两种风格举例分析。欧式风格凹形顶造型多常规化，或是直线条方形吊顶，或是整圆内藏暗光源配欧式水晶吊灯，亮点表现在石膏线条的擦叠层次与凹形顶的结合。而现代风格设计则利用凹形顶的概念创造出多种多样的造型，不规则弧度的设计或多边形的内凹造型等，体现出现代风格空间的随意自然。



1. 欧式的居室风格吊顶使用大面积的原顶，搭配简约的四周夹层，中间镂空的效果使得空间有进深感，白色吊顶与沙发背景墙上的颜色及造型产生强烈的视觉对比，使整个空间更具现代感。

2. 四周狭窄的石膏板作为天花板的吊顶装饰，为了避免吊顶层次过于平淡，选了一个做工精美、复古雅致的吊灯作为主光源。

3. 较大的客厅空间使用分开吊顶的方式来对空间进行划分，简单直线的镂空板层可以很好地提升空间的高度视觉。







1. 面积较宽敞的客厅空间，尺度较难掌握，因此，运用灯光设计来丰富居室空间，让空间更加华美富丽。

2. 客厅吊顶的楼层夹层平面与其他空间相互结合。白色的石膏脚线作为边缘装饰，镂空的条状造型，使顶棚有了通透感，搭配黄色暗藏灯，为古雅格调的客厅带入了一丝温馨。

3. 凹凸式的吊顶，延伸了客厅的顶部空间，为避免单调还在平面做了石膏线的装饰处理，彰显了居室空间的华丽。

4. 吊顶使用白色做为主要色调，使用乳白色的吊灯，四周搭配猫眼灯，舒适的灯光照射下，精致而浪漫，空间显得更加温馨、雅致。







1. 层层递进的板层吊顶，提升了空间高度，简洁，大方的造型与空间装饰搭配，有繁有简，轻重结合，让空间变得舒适自然。

2. 凹凸镂空的顶部装饰，提高了居室的空间高度，线条柔和的石膏线和明亮的吸顶灯展示着居室现代欧式风格的空间装饰。

3. 看似简单却极具细节化的顶部设计，灿灿金色的暗光源。现代简约也可以低调奢华。

4. 顶部的四面暗光源设计与墙面设计风格的比例融合，体现出了这所挑高客厅空间的纵深感。