

高等院校艺术理论课程考试必备

中国工艺美术史(全彩版)

HISTORY OF CHINESE ARTS
AND CRAFTS

主编 张玉花 王树良



重庆大学出版社
<http://www.cqup.com.cn>

高等院校艺术理论课程考试必备

中国工艺美术史(全彩版)

HISTORY OF CHINESE ARTS
AND CRAFTS

主编 张玉花 王树良

重庆大学出版社

图书在版编目(CIP)数据

中国工艺美术史：全彩版 / 张玉花, 王树良主编. --
重庆：重庆大学出版社, 2015.9
(高等院校艺术理论课程考试必备)
ISBN 978-7-5624-9170-5

I. ①现… II. ①张… ②王… III. ①设计—工艺美
术史—世界—研究生—入学考试—自学参考资料
IV. ①J509.1

中国版本图书馆CIP数据核字(2015)第128361号

高等院校艺术理论课程考试必备
中国工艺美术史(全彩版)

ZHONGGUO GONGYIMEISHUSHI

主编 张玉花 王树良

策划编辑：张菱芷

责任编辑：张菱芷 版式设计：张菱芷

责任校对：谢芳 责任印制：赵晟

*

重庆大学出版社出版发行

出版人：邓晓益

社址：重庆市沙坪坝区大学城西路21号

邮编：401331

电话：(023) 88617190 88617185 (中小学)

传真：(023) 88617186 88617166

网址：<http://www.cqp.com.cn>

邮箱：fxk@cqp.com.cn (营销中心)

全国新华书店经销

重庆市金雅迪彩色印刷有限公司印刷

*

开本：787×1092 1/16 印张：10.25 字数：155千

2015年9月第1版 2015年9月第1次印刷

ISBN 978-7-5624-9170-5 定价：38.00元

本书如有印刷、装订等质量问题，本社负责调换
版权所有，请勿擅自翻印和用本书
制作各类出版物及配套用书，违者必究

编委会

主 编

张玉花 王树良

副主编

王星伟 安宝江 王树忠 白 冰 刘向娟

金 晖 程睿杰 许洪林 王丹杰 李一娜

编写者

王夏楠 刘芳亦 滕明堂 徐 峰 孟胜兵

陈晓华 米妮娅 游 俊 扈秀丽 王建华

董亮亮 徐 爽 胡国锋 毛炳军 李发友

王乃田 张 权 钟兆荣 郝元峰 彭 璐

叶秋君 王 寅 黄建军 周中工 吕岩峰

齐璿璿 王波涛

编者的话

这是一套专为大学生应对各类艺术理论课程考试获取高分而编写的备考用书，在编写思路，我们本着“一切为考高分”的宗旨进行：

梳理重点必考知识点：摒除一般艺术史论参考书目或指定教材复杂冗长的叙述，综合汇编所有权威考试教材重点的、必考的知识点。

最大化降低记忆强度：精简实用，字字要点，条目排列，让考生把有限的时间与精力投入到最需要的地方；花最少的时间，得最高的分数。

分层级标注重要考点：汇总各高校考试重点和核心要点，并以★做专门提示，让考生一眼就能发现核心考点所在；对于这些标注处，考生要优先并投入更多精力复习。

按记忆线索归纳考点：归纳众多有联系的考点，让考生按照时间线索或逻辑线索在联系和比较中牢记考点，实现考前突击高效背诵。

多图像辅助强化记忆：对于重要考点都辅以多张图片，艺术考生擅长的形象思维在备考时能够充分施展，复习效果更是事半功倍。

多作答拓宽解题思路：对一部分题目给了几种不同的答案，或者对相同问题提供几种不同的问法，供同学训练变化，组合创新。

高质量辅导答疑系统：本书主编开设博客并提供邮箱（1941567196@qq.com），为读者提供优质的后续辅导和提问反馈服务。

新配套 MP3 文件索取：购买本书后可电邮 1941567196@qq.com 索取本书配套 MP3，助力复习；依托本书，主编团队开发全套精细指导网络课程，读者可电邮联系报名学习。

总之，考前冲刺熟读本书，足以对全部考试内容了然于胸，实现复习效果质的“飞跃”。

张玉花 王树良
于清华大学照澜院

本书编写对应配套书目

(全面覆盖院校课程指定教材及考试重点)

- [1] 田自秉. 中国工艺美术史 [M]. 上海: 东方出版中心, 1985.
- [2] 尚刚. 中国工艺美术史新编 [M]. 北京: 高等教育出版社, 2007.
- [3] 夏燕靖. 中国艺术设计史 [M]. 南京: 南京师范大学出版社, 2011.
- [4] 李砚祖. 造物之美 [M]. 北京: 人民大学出版社, 2000.
- [5] 姜松荣. 中国工艺美术史 [M]. 长沙: 湖南美术出版社, 2010.
- [6] 朱和平. 中国工艺美术史 [M]. 长沙: 湖南大学出版社, 2010.
- [7] 陈鸿俊. 中国工艺美术史 [M]. 武汉: 中南大学出版社, 2014.
- [8] 王其钧, 王谢燕. 中国工艺美术史 [M]. 北京: 机械工业出版社, 2008.
- [9] 徐思民. 中国工艺美术史 [M]. 济南: 山东教育出版社, 2012.
- [10] 高丰. 中国设计史 [M]. 南宁: 广西美术出版社, 2008.
- [11] 王树良, 张玉花. 中外工艺美术史 [M]. 重庆: 重庆大学出版社, 2012.
- [12] 杨先艺. 设计艺术历程 [M]. 北京: 人民美术出版社, 2009.
- [13] 卞宗舜. 中国工艺美术史 [M]. 北京: 中国轻工业出版社, 1993.
- [14] 尚刚. 天工开物: 古代工艺美术 [M]. 北京: 生活·读书·新知三联书店, 2007.
- [15] 胡光华. 中国设计史 [M]. 北京: 中国建筑工业出版社, 2010.
- [16] 叶澜波. 中国工艺美术简史 [M]. 广州: 广东高等教育出版社, 2010.
- [17] 华梅, 要彬. 中国工艺美术史 [M]. 天津: 天津人民出版社, 2005.
- [18] 李砚祖. 艺术设计概论 [M]. 武汉: 湖北美术出版社, 2009.
- [19] 何新闻. 创造设计的生命力——设计艺术源流及发展 [M]. 北京: 北京大学出版社, 2009.

目 录

一 陶工艺 / 1

·名词解释·

- ★ 1. 彩陶 / 1
 - 2. 半坡型彩陶 / 1
 - 3. 人面鱼纹盆 / 2
- ★ 4. 马家窑文化彩陶 / 3
 - 5. 舞蹈纹彩陶盆 / 3
- ★ 6. 黑陶 / 4
 - 7. 黑陶文化 / 4
- ★ 8. 原始瓷器 / 4
- ★ 9. 彩绘陶 / 5
 - 10. 暗纹陶 / 5
 - 11. 铅釉陶 / 5
 - 12. 秦始皇陵兵马俑 / 5
 - 13. 汉代瓦当 / 6
 - 14. 四神瓦当 / 7
 - 15. 汉代说唱俑 / 7
- ★ 16. 唐三彩 / 8
 - 17. 宋三彩 / 8
 - 18. 琉璃 / 9

·简答辑要·

- 1. 简述彩陶装饰图案中几何纹产生的原因。 / 9
- ★ 2. 简述原始陶器的造型与成型方法之间的关系。 / 9
- ★ 3. 试比较半坡型、庙底沟型、马家窑型彩陶的特点。 / 10
- 4. 简述新石器时代龙山文化黑陶的艺术特点。 / 11

★ 5. 简述宜兴紫砂陶的风格特点。 / 12

· 论述专项 ·

1. 简要论述秦始皇陵兵马俑的艺术成就。 / 14

2. 紫砂陶器因何成为明代陶器中独树一帜的新品种? / 15

二 瓷工艺 / 13

· 名词解释 ·

1. 青瓷 / 17

2. 莲花尊 / 18

★ 3. 邢白越青 / 18

4. 彩瓷 / 19

5. 彩绘瓷 / 19

6. 黑瓷 / 19

★ 7. 影青（青白瓷） / 20

★ 8. 秘色瓷 / 20

★ 9. 南吉北磁 / 21

10. 吉州窑 / 21

★ 11. 磁州窑 / 22

12. 龙泉窑 / 22

★ 13. 定窑 / 22

14. 官窑 / 23

★ 15. 哥窑 / 23

16. 耀州窑 / 23

★ 17. 浮梁磁局 / 23

18. 皮囊壶 / 24

19. 景德镇 / 24

20. 釉下彩 / 25

★ 21. 青花 / 25

★ 22. 釉里红 / 26

23. 卵白釉瓷 / 26

24. 脱胎器 / 26

- 25. 甜白 / 26
- ★ 26. 斗彩 / 26
- 27. 素三彩 / 27
- 28. 霁红 / 28
- 29. 德化白瓷 / 28
- ★ 30. 五彩 / 29
- 31. 康熙五彩 / 29
- ★ 32. 粉彩 / 29
- 33. 珐琅彩 / 30
- ★ 34. 《陶记》 / 31
- 35. 豇豆红 / 31
- 36. 紫口铁足 / 32
- 37. 百圾碎 / 32

· 简答辑要 ·

- 1. 简述陶与瓷的区别。 / 33
- 2. 简述六朝陶瓷工艺的发展状况。 / 34
- ★ 3. 简述唐代“南青北白”的瓷器生产格局。 / 34
- 4. 简述宋代的陶瓷工艺技术。 / 35
- ★ 5. 论中国古代青花瓷装饰中的绘画因素和风格。 / 36
- 6. 简述五彩、粉彩的艺术特色及其二者之间的区别。 / 36
- 7. 清代彩瓷有哪些品种? 其彩绘内容有哪些种类? / 37

· 论述专项 ·

- ★ 1. 结合史实论述中国青花瓷的起源与发展。 / 37
- 2. 简要论述青花瓷的发展演变过程。 / 39
- ★ 3. 简要论述宋代陶瓷的艺术成就。 / 40
- ★ 4. 简要论述宋代五大名窑的艺术特点及审美价值。 / 42
- ★ 5. 为什么说宋代瓷器是中国瓷器艺术的最高峰? / 44
- 6. 试述清代瓷器设计的成就与欠缺。 / 46

三 青铜工艺 / 47

·名词解释·

- ★ 1. 青铜器 / 47
 - 2. 青铜文化 / 47
- ★ 3. 饗饗纹 / 47
 - 4. 后母戊鼎 / 49
 - 5. 大孟鼎 / 49
- ★ 6. 毛公鼎 / 49
 - 7. 虢季子白盘 / 50
- ★ 8. 莲鹤方壶 / 50
 - 9. 采桑宴乐攻战纹铜壶 / 52
- ★ 10. 带钩 / 52
- ★ 11. 金银错 / 52
 - 12. 鎏金 / 53
 - 13. 失蜡法 / 53
 - 14. 栾书缶 / 54
 - 15. 釭灯 / 54
- ★ 16. 长信宫灯 / 54
- ★ 17. 博山炉 / 55
- ★ 18. 马踏飞燕 / 56
 - 19. 规矩镜 / 56
 - 20. 透光镜 / 57
 - 21. 铜鼓 / 58
 - 22. 千秋镜 / 58
 - 23. 殷墟妇好墓 / 59
 - 24. 曾侯乙墓 / 59

·简答辑要·

- 1. 简述青铜器的种类（示例）。 / 59
- 2. 简述青铜的特点以及青铜器成型工艺。 / 61
- 3. 简述青铜器主要手工艺、装饰手法。 / 61
- 4. 简述商代青铜器的发展概况。 / 62
- 5. 简述商代青铜器装饰艺术的特点。 / 63
- ★ 6. 简述商代工艺美术的社会文化特点。 / 64

7. 以作品为例, 分析商代晚期青铜器的主要特点。 / 65
8. 简述商代青铜器的主要装饰纹样。 / 65
9. 简述饕餮纹出现的宗教化和伦理化背景以及学界关于饕餮纹的几种重要说法。 / 66
10. 简述周代青铜器的主要装饰纹样。 / 67
11. 简述西周青铜器的发展概况。 / 67
12. 简述春秋、战国青铜器的发展概况。 / 68
- ★ 13. 以图表形式比较商、周及春秋战国时期青铜器的艺术特点。 / 68
- ★ 14. 以图表形式比较商、周、春秋战国三个时期青铜器的社会文化特点(用途与意义)。 / 69
- ★ 15. 简述铜镜的发展历史。 / 69
16. 博山炉为什么会在汉代出现? / 72

· 论述专项 ·

1. 结合作品, 简要论述夏、商、周三代及春秋战国时期青铜器纹饰的发展演变过程。 / 72
- ★ 2. 简述“青铜时代”中国青铜工艺美术的特点。 / 74
- ★ 3. 与商周青铜器相比, 春秋战国时期的青铜器出现了哪些新的特点? / 75
- ★ 4. 试比较商、周和春秋战国青铜纹样的不同, 并分析其社会原因。 / 76
- ★ 5. 试述汉代青铜灯具的艺术成就。 / 78

四 家具工艺 / 81

· 名词解释 ·

- ★ 明式家具 / 81

· 简答辑要 ·

1. 结合明代黄花梨浮雕螭纹圈椅分析明式家具中折射的科学内涵。 / 81
- ★ 2. 简述明式家具的艺术特色。 / 82

· 论述专项 ·

- ★ 1. 简要论述明式家具的科学性与艺术性。 / 85
2. 试述清式家具的形成以及清式家具设计的得与失。 / 86

五 建筑与环境艺术 / 89

·名词解释·

- ★ 1. 画像石 / 89
- 2. 画像砖 / 90
- 3. 斗栱 / 90
- ★ 4. 《营造法式》 / 90
- ★ 5. 《园冶》 / 90
- ★ 6. 中国古典园林 / 90
- 7. 苏州园林 / 91
- 8. 北京故宫 / 92

·简答辑要·

- ★ 1. 简述汉代画像石的风格特点。 / 92
- 2. 六朝画像砖与汉代画像砖的区别。 / 93
- 3. 简述明清江南园林的形成及特点。 / 93

六 染织工艺 / 95

·名词解释·

- 1. 素纱禅衣 / 95
- ★ 2. 经锦 / 96
- 3. 汉锦 / 96
- 4. 蜀锦 / 96
- ★ 5. 《蜀锦谱》 / 96
- ★ 6. 织金锦 / 96
- ★ 7. 缣丝 / 96
- ★ 8. 云锦 / 97
- 9. 南京云锦 / 98
- 10. 改机 / 98
- 11. 信期绣 / 98
- ★ 12. 顾绣 / 98
- 13. 苏绣 / 99

- 14. 蜡缬 / 100
- ★ 15. 绞缬 / 100
- 16. 夹缬 / 100
- ★ 17. 陵阳公样（窠师纶） / 101
- 18. 满池娇 / 102
- 19. 十二章纹 / 102
- 20. 八答晕 / 102
- 21. 一年景 / 103
- 22. 缠枝花 / 103
- ★ 23. 宝相花 / 103
- 24. 忍冬纹 / 104
- 25. 马钩 / 104
- 26. 沈寿 / 104
- ★ 27. 《绣谱》 / 106
- 28. 黄道婆 / 106

·简答辑要·

- 1. 简述丝织品的主要种类。 / 106
- 2. 简述魏晋南北朝丝绸纹样的变化。 / 107
- 3. 简述唐锦主要的装饰花纹。 / 107
- 4. 简述唐代主要的印染方法。 / 108

七 其他工艺（漆器、金属工艺、玉器等）及综合 / 109

·名词解释·

- 1. 漆器 / 109
- 2. 战国漆器 / 110
- 3. 夹纻胎 / 110
- ★ 4. 雕漆 / 110
- ★ 5. 螺钿 / 111
- 6. 戗金 / 112
- ★ 7. 金银平脱 / 112
- 8. 犀皮 / 113

- 9. 剔犀 / 113
- 10. 百宝嵌 / 114
- ★ 11. 《髹饰录》 / 114
- ★ 12. 舞马衔杯纹银壶 / 114
- ★ 13. 香囊（银熏炉） / 115
- 14. 花镀 / 115
- ★ 15. 掐丝珐琅（景泰蓝） / 115
- 16. 画珐琅 / 116
- ★ 17. 宣德炉 / 117
- 18. 金缕玉衣 / 117
- ★ 19. 读山大玉海 / 118
- ★ 20. 大禹治水图玉山 / 118
- 21. 铁画 / 119
- 22. “泥人张” / 120
- ★ 23. 《闲情偶寄》 / 120
- ★ 24. 《考工记》 / 120
- ★ 25. 《天工开物》 / 121
- ★ 26. 《长物志》 / 121

· 简答辑要 ·

- 1. 简述汉代工艺美术的装饰风格。 / 121
- ★ 2. 简述汉代工艺美术的特点。 / 122
- 3. 简述六朝时期工艺美术的特点。 / 123
- ★ 4. 以作品为例，分析宋代工艺美术的若干特点。 / 124
- ★ 5. 与前代相比，宋代工艺美术有何新变化？ / 125
- 6. 简要论述宋应星所著《天工开物》的成就与价值。 / 126
- 7. 比较罗可可艺术与清代工艺美术有何异同。 / 126
- ★ 8. 简述传统工艺美术如何为现代设计服务。 / 127
- 9. 试分析原始社会良渚文化玉琮的功能与作用。 / 127
- 10. 简述新石器时代红山玉龙的艺术特点。 / 128

· 论述专项 ·

- ★ 1. 如何理解诸子百家中提到的“道”与“器”的辩证关系？ / 129
- ★ 2. 如何理解孔子的“文质彬彬”和老子的“大巧若拙”中体现出的设计

思想 ? / 130

- ★ 3. 谈谈你对《考工记》中提到的“天有时，地有气，材有美，工有巧。合此四者，然后可以为良”的理解。 / 131
- 4. 以道家思想为例，谈谈中国古代工艺思想中“道”与“技”的关系。 / 131
- 5. 简要论述中国传统工艺中吉祥图案的文化意蕴。 / 132
- ★ 6. 结合作品谈谈唐代工艺美术的风格特点。 / 134
- ★ 7. 简要论述唐代工艺美术大发展的原因。 / 134
- ★ 8. 简要论述唐代金银器的艺术成就。 / 135
- ★ 9. 以作品为例，分析明代工艺美术的风格及其形成原因。 / 137
- ★ 10. 结合史实简述明代漆器的发展成就。 / 138
- 11. 以原始社会工艺美术为例，谈谈工艺美术的实用性与审美性的关系。 / 141

后 记 / 143

一 陶工艺

·名词解释·

★1.彩陶

“彩陶”是指新石器晚期的一种绘有黑色、红色装饰花纹的红褐色或棕红色的陶器，用手捏制而成。陶器的出现是新石器时代的主要特征之一。彩陶是在打磨光滑的陶坯上用天然的氧化铁和氧化锰作颜料进行描绘，经入窑烧制后，于橙红色的胎底上形成黑、红、白等色图案的一种陶器。彩陶陶质细密，表面有光泽，彩绘不会脱落。彩陶最早在河南澠(miǎn)池县仰韶村发现，所以这个时期的文化也称“仰韶文化”。彩陶分布地域很广，尤以黄河中上游地区最为发达，根据时间和风格的不同，分为半坡、庙底沟、马家窑、半山、马厂等几种主要类型。彩陶既是原始人类的日常生活用具，又是新石器时代杰出的美术创造，是我们研究史前绘画的重要依据。

2.半坡型彩陶

半坡型彩陶主要分布在渭河流域。早期以红陶为主，晚期灰黑陶增多。其品种有水器、饮食器、储盛器、炊器等。圜(yuán, 同“圆”)底盆、卷唇盆等是常见的陶

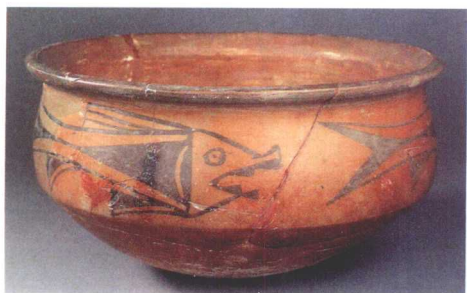


图1.1
鱼纹彩陶盆

器。而以卷唇圜底盆为典型。陶器的装饰方法有彩绘、捺印、划线、堆饰等。装饰花纹以宽带纹为主，还有折线纹、三角纹、斜线纹、菱形纹等，其中鱼形花纹是最具代表性的装饰纹样(图1.1)。代表器型有尖底瓶汲水器、人面鱼纹盆。

3.人面鱼纹盆

人面鱼纹盆(图1.2)出土于陕西半坡。人面鱼纹多装饰在翻唇阔口浅腹盆的内壁，人面作圆形，眼以上涂成黑色或空白的三角形状。耳部或做对称的向上的弯钩，或饰两条鱼纹，嘴角用两道相交的斜线组成，两边也各饰一条鱼纹，在鱼的周身用短线或小点装饰。其中值得重视的是，在人面纹的头顶，画出半圆状的束发，并有横发笄(jī，古代束发用的簪子)的装饰，这形象地反映了人们当时发饰的状况。此外，



图1.2
人面鱼纹盆



图1.3
旋纹彩陶尖底双耳瓶