

神州光  
耀集  
國



上海神州光社審定精印  
庚戌二月第一號 第三十集

宣統二年二月二十日初版發行

每二月一己酉價目表 一律統收大洋



版權所有  
不許複製

本集製版印刷之特色

本集所製玻璃版（按玻璃版東名有亞士泰布珂羅泰布二種而以亞士一種為至精本集所印即此種又亞七版墨色細膩古黠無光能與舊畫色澤無異河羅版有光而粗亞七版惟敝社一家能製諸君細察之自易辨也）為最著名之廠優等技師數名一手所製用至新發明之法苦心研究務臻于精良優美之極點故能絲毫逼真光奪目凡山之皴染樹之枝葉濃淡深淺用筆乾濕一一分明與原蹟精神無異特色一  
本集所用攝影器係西洋現今最精之一種且備有三色玻璃片雖至舊之畫紙絹黯淡者亦能攝出凡絹地帶紋一一活現特色二  
本集所用以印玻璃版之五版皆質堅而細潔色古而滑澤所用以印銅版之臘光帶地厚如鏡面光如鏡均係選擇至精最宜于印玻璃版銅版者始用之故能耐久而美觀特色三  
本集所用之墨勻而細膩黑而古黠為最上之品故能神采煥發特色四  
本集印刷係用西洋最精之印玻璃版電機所印故能千張墨色一律無

集 製 版 印 者  
代 發 行 所 處  
派 行 所 處

全年六冊	每冊一元五角	外埠代派至五份起照價入折郵費無折
半年三冊	每冊一元五角	
零售	每冊一元五角	
郵費九角	郵費四角五分	郵費一角五分
八元	四元二角	

本集原定郵費每冊一角後因所印頁數過多每冊須一角五分郵局始為代寄本社受虧已一年故于己酉年起不得已每冊加郵費五分閱者鑒之

鄧 秋 枚  
上海六馬路東新橋北首吉慶坊內  
國 光 印 刷 所  
上海四馬路老巡捕房東首惠福里  
神 州 國 光 社  
各省國粹學報代理處

有濃淡與工人所印者迥殊特色五  
本集所製網目銅版其網目極密而細極明而顯清朗悅目可與玻璃版相並亦與尋常者迥殊特色六  
本集影印畫片大至四尺小至八寸無不試驗合宜大而精神不至浮散小而筆路無不分明特色七  
本集用亞士版所印碑帖凡宋拓初拓之本其石華甞蠟至舊墨色神采古茂蒼渾者本集用墨能使與原本無異不特字口鋒稜絲毫無失已也特色八  
亞士玻璃版係用墨印刷其色永遠不變不退非同影片用藥水者日久漸淡漸無故玻璃版比之影片尤可保持久遠其印銅版之蠟光昏其蠟光日久亦永無變動脫落之理特色九  
本集色色務求至精絕美成本極重而取價可謂最廉足徵本集志在多印古人名蹟非為圖利特色十  
至本集所選印之畫冊碑版其原蹟之真而且精否海內賞鑑家久有定評毋俟本社之喋喋也

# 本期著錄名家小傳

以編錄先後為次  
鄧 實輯錄

## 書類

### 謝 遷

謝遷字子喬徐姚人成化十一年進士授修撰弘治八年與長沙同入內閣十八年加少傅太子太傅禮部尚書武英殿大學士贈太傅諡文正（吾學編）

王世貞國朝名賢遺墨有謝遷書（兗州續彙）

李時遠云木齋歸田後專事吟詠有冲澹閒雅之趣山莊一首真得陶家情景（明詩綜）

### 張瑞圖

張瑞圖字長公號二水泉州晉江人萬曆丁未殿試第三人仕至建極殿大學士召入內閣山水法大癡蒼勁有骨書法奇逸種王之外闢出蹊徑相傳張係水旱懸書室中可辟火厄工書為魏忠賢所愛故其柄政多迎合忠賢作忠賢生祠碑文詔旨褒詞極駢麗後坐徒贖為民（明史黃立極顧秉謙傳）（無聲詩史）（圖繪寶鑑續纂）

## 畫類

趙孟頫 見第五集

唐寅 見第二集

董其昌 見第四集

丁雲鵬 見第四集

程嘉燧 見第十二集

龔賢 見第十一集

王翬 見第一集

## 程 鳴

程鳴字友聲號松門歙人占籍儀真補庠員善山水學于苦瓜和尚乾筆枯墨運以中鋒純以書法成之不加渲染蒼雅可賞蓋所學在和尚又參以程穆倩也著名江淮間詩出漁洋山人之門漁洋嘗云松門詩名為丹青所掩（畫徵續錄）

新安畫派多以漸江為宗門人程友聲獨遠宗董巨嘗為余作古夫于亭圖及綠楊城郭是揚州之句皆得古人六法三昧（漁洋集）

程松門鳴乾皴枯墨不加渲染蒼雅可愛曾見畫冊十二幀筆情縱逸不拘繩尺設色亦簡潔明淨另饒韻致（桐陰論畫）

程鳴字友聲號松門儀徵諸生工畫每以秃筆渴墨仿山樵大癡法沈鬱蒼渾頗饒深致與陳撈山方環山厲樊榭諸君為詩畫友奚鐵生藏有松門為樊榭寫垂虹放棹圖并詩云水國春寒不肯晴雪鷗飛處有詩盟扁舟愛向垂虹泊又阻吳門半日程一為西溪卜居圖題云小住西溪第幾灣蟹村漁舍鷺鷥灘扁舟他日還相訪十頃蘆花當雪看讀之足想見風致矣（墨林今話）

## 女史 陳 書

陳書號上元弟子晚號南樓老人秀水太學生堯勳長女適海鹽錢上舍繪光善花鳥草蟲筆力老健風神簡古翁鶴菴先生嘗嘆曰用筆類白陽而道逸過之間作觀自在關壯繆呂洞賓像上舍家貧好客夫人典衣鬻飾以供營賣畫以給粟米雖屢空晏如也以長子陳羣貴 誥封太淑人卒年七十有七（畫徵錄）

先母陳太夫人善山水人物花樹翎毛各擅所長 上為親題神品藏內府者甚夥布衣張庚舍弟施南司馬界從姪元昌觀察維城學士從孫編修載皆受先慈畫法亦如四家之宗衛夫人也（錢陳羣香樹齋集）

南樓老人陳書花鳥草蟲風神迥逸機趣天然極其雅秀余昔見畫冊十二幀係寫各種花草用筆用墨深得古人三昧頗無脂粉之習故好事者多爭購之（桐陰論畫）

張宗蒼 見第九集

高其佩 見第四集

王玖

王玖字次峯號二痴輩曾孫晚年移家吳門山水一變家學胸有邱壑饒有別趣 (墨香居畫識)

吾邑王二痴玖字次峯耕烟老人曾孫贅居郡城山水遠承家學意氣傲岸自負爲畫世家少嘗游黃尊古門親授秘法已而徧臨古蹟益深造入都聲稱藉甚王公大人爭欲藉畫爲二癡進身階二癡夷然不屑也未幾返所居拙政園左有 藩邸書贈雲泉逸興額遂名畫室曰逸泉山房往來多文士尤喜與方外交時郡中吳補齋以寫生著同居北郭兩人相約爲畫社春秋佳日輒治酒招集門弟子輩合寫小冊并題長句得者如拱璧焉余嘗謂耕烟翁一派學者每失之甜二癡善用枯筆故無此病其所作修篁卷石小品深得南田疎峭之致而氣骨較厚巨幀則直逼尊古惟晚年純用焦墨或過於濃重耳偶仿石田古檜筆力圓健可與竹嶺之松稱雙絕題語亦工嘗爲述庵司寇畫三泖漁莊圖云打槳入空明橫橋出秋嶼人在釣魚汀如聞隔烟語殊有清閨閣遺韻子廷元州元俱善畫州元尤勝 (墨林今話)

黃易 見第一集

姚元之

桐城姚伯昂元之號鴈青又號竹葉亭生乙丑進士現官刑部侍郎爲煦齋相國門下士工隸書行草畫筆工妙嘗摹趙承旨羅漢十六幀未經署款左田尙書見之嘆曰今人不讓古人矣所畫花卉不落時下窠臼蓋平生所見粉本甚夥故一落筆卽別有機杼也戊戌年視學浙江青溪張君與其舊識乞得其書畫數種曾見一箋點綴秋花神韻澹冶妙在不經意處尤得生趣間作果品亦別饒風致可與南田新羅爭勝近時士夫中未易得也侍郎同里龍子嘉汝言甲戌修撰亦工花鳥尤擅墨竹 (墨林今話)

姚伯昂元之畫筆工妙靡不肖似余見人物花卉果品各種均不襲前人窠臼別具機杼妙在不經意處尤得生趣雖不能與南田新羅爭勝亦近時士大夫中之翹楚也 (桐陰論畫)

戴熙 見第五集

# ●新出精印孤本舊籍四種廣告

## 金聖嘆貫華堂才子書彙稿

是稿彙刻聖歎內外書計十一種○杜詩解○古詩解○左傳

釋○釋小雅○釋孟子○批歐陽永叔詞○通宗易論○聖人千案○語錄纂○隨手通○沉吟樓借杜詩乃聖歎被禍後同學諸子收拾遺稿編次成書者傳本至罕今本社依當時原刻讀易堂本重刊校正用連史紙精印版式寬長雅潔每部四冊價洋三元五角

## 顧亭林日知錄之餘

此書共四卷乃顧亭林先生著日知錄時所餘未刻之稿內所引証皆關於學術國政風俗洵極有用之書也原書訛誤甚多本社重加校正印行用連史紙精印每部二冊價洋一元六角

## 汪容甫遺詩

容甫文章閎麗淵雅鎔鑄漢晉自成一家人久已家傳戶誦其遺詩五卷為其子孟慈所搜輯溯源晉宋託體開天決擇既高風骨自異張亨甫稱其詩在仲則甘亭之上樂蓮裳稱並世詩人罕與接席則其詩自與時流迥別當與文章並傳惟傳本極罕本社覓得原本細校用連史白紙精印每部價洋八角

## 吳越所見書畫錄

婁東陸時化潤之先牛箸錄其往來吳越故家所見四朝以來名人遺跡及國朝四王吳惲六大家之作為所見書畫錄六卷攷其源流次其甲乙以及紙絹冊軸尺寸款識印記題詠跋尾纖毫畢載大致彷彿高氏江邨銷夏錄而是書兼載國朝六家為尤詳耳大抵江氏所著錄已皆為世人所不能寓目而此書所載一楮一絹大半仍留吳越易于訪求徵考先生自號聽松山人人生乾隆全盛之朝居吳越文物之地承先人之遺聞負精鑑之絕詣附著書畫說鈴二十九則尤于繪賈技柄洞發其覆真言書畫者不可少之書也此書原版刊行未幾以內中所載有觸犯本朝忌諱之處陸氏懼禍立將版燬而將印出之書收回故流傳極罕江氏建霞曾用聚珍版排印百部近亦難得本社以重金購陸氏懷烟閣原刊本用連史紙精印每部六厚冊價洋五元

重金購陸氏懷烟閣原刊本用連史紙精印每部六厚冊價洋五元

上海四馬路東惠福里  
北京琉璃廠土地祠內  
神州國光社發行  
南京勸業會場內

## 銅版米元章行草書易說帖

此帖曾載江邨銷夏錄有周伯溫跋又曾刻入戲鴻堂法帖中每冊六開價洋八角外埠加郵費四分

## 銅版董香光臨曹娥碑小楷

香光小楷書世極罕見至可珍貴此臨曹娥碑尤精為其中年臨古極用意之筆每冊六開價洋八角外埠加郵費四分

## 銅版鄧石如隸楷草三體書

石如四體書法皆為國朝第一包慎伯藝舟楫雙品國朝書家可稱神品者僅石如一人其名重可想惟真蹟傳世極罕寸紙兼金此冊為其寓邗上時為鮑肯園所作共念四開價洋二元外埠加郵費一角

## 玻璃印改七薈補景美人冊

七薈擅長仕女落墨潔淨設色妍雅脫盡脂粉習氣與費曉樓同為畫美人聖手此冊十二開極其精妙幅幅補景令人見之不得不歎為絕作每冊價洋一元二角外埠加郵費五分

## ●本社新出大畫片六種

### 玻璃印王麓臺仿巨然山水堂幅

此幅為麓臺極經意之作極其沈著

### 玻璃印董東錢稼軒合作松柏梅竹橫幅

此幅董東山畫松柏錢稼軒補梅竹二賢合作

### 玻璃印董東錢稼軒合作松柏梅竹橫幅

此幅董東山畫松柏錢稼軒補梅竹二賢合作

### 玻璃印四尺大幅

孫淵如篆書錢棣谿隸書胡雨方行書

### 玻璃印四尺大幅

孫淵如篆書錢棣谿隸書胡雨方行書

上海四馬路  
東惠福里  
神州國光社  
北京琉璃廠土地祠  
南京勸業會場內  
分社啟

# ●本社玻璃版印四尺大畫片

本社開始用亞士玻璃版法製印名畫片純由優等技師一手監製其印刷之精工紙墨之選擇事事認真不惜工本久荷海內鑒評同聲稱許茲復發明新法能印大至四尺之畫軸用全張紙度印成使人見之幾疑與真蹟無異此惟本社一家所能製真特色也每種止能印二百張購者從速

## 堂幅類

- 元黃大癡良常草堂圖(有篋江上錢香樹題識)
- 元張伯雨良常草堂圖
- 元冷啟敬松壑秋雲圖(有宋景濂題跋)
- 明周之冕雪景花鳥
- 明陳白陽山水
- 明陳白陽花卉
- 明文南雪花樹
- 吳漁山湖山春曉圖
- 王石谷仿謝同晴麓橫雲
- 王石谷仿米氏瀟湘圖
- 王石谷仿唐六如山水
- 王麓臺仿巨然山水
- 暉南田花鳥
- 張大風雙柑斗酒聽黃鸝圖
- 石谿上人山水
- 王舜漢宮秋月圖
- 王蓬心山水
- 張石民采菱圖
- 方蘭士花卉
- 張桂巖山水

## 立軸類

明沈石田山水

明文衡山水

明董香光山水

明董香光畫蔡文姬小像

明王履石山水

明陳老蓮桐桂長春圖

明璩東海雪景山水

明惲香山山水

王圓照擬范寬山水

吳漁山山水

王麓臺小像(禹之鼎畫查聲山題)

查二瞻山水

程松門山水

王椒畦仿黃鶴山樵山水

吳侃叔秋山聽瀑圖(張叔未題識)

顧西梅桂陰美人圖

吳松厓擬南田枯木竹石

吳讓之仙桂新枝

## 橫幅類

董東山錢稼軒合作松柏梅竹

王椒畦湖山春色圖

## 手卷類

高鳳翰仿元人君子圖卷

黃穀原秋夜宴賓爵齋圖卷

程序伯廬橋庵圖卷

以上每幅未裱四角五分綾裱每軸七角五分外埠函購每張加郵費五分

## 屏條類

翁覃溪孫淵如錢棧溪胡雨方字屏  
費曉樓補景美人四屏

每套未裱一元五角綾裱二元五角

### 鏡屏類

新羅山人花鳥鏡屏四幅

每套一元六角郵費一角

四王吳惲扇面鏡屏十幅 (照原扇大)

每套四元郵費一角五分零售每張四角五分

顏色玻璃馬江香女史花卉直幅

每幅未裱一元五角綾裱加三角

現洋一次合購至五元九折十元八折廿元七折五拾元六五折折扣至此為止

## 上海神州國光社分設南洋勸業會場內

本社開始用最新發明玻璃版法精

印名人書畫金石一切美術品久已著聞海內今特于會場內另造房屋設立分社凡本社玻璃精印之神州國光集及集外增刊畫冊七十餘種四尺大畫片四十餘種金石碑版十餘種又前五年國粹學報及國粹叢書五十餘種先儒手寫遺書十餘種新印風雨樓叢書等均齊備平價發售以供遊覽諸君就便採購留作贈送品玩賞品收藏品之用此佈

## 寄售名人書畫真蹟

本會自創刊神州國光集徧徵海內古人名蹟收羅日夥加以滬上處江海交通之區四方之以名人舊畫見寄或攜帶至本社託為代售請為鑒別者月有十數起本社既經同人審定擇其精品印作玻璃版但原件有借影者有備價購受者日積而多本社不能常墊巨資而每期又須購進備印因思得一流通之法凡本社已經攝影之件及未經攝影之件一并陳列開明實價照購進以供諸君採購聊結墨緣其有海內收藏巨家有欲將所藏出售者亦可將原件送交本社寄售惟贗品則一概不收也今將品目價目略列于左

○吳漁山秋山圖堂幅

○馬江香設色花卉立軸

李穀齋仿梅道人山水立軸

顧西樸桂陰美人立軸

○張桂巖山水堂幅

○李復堂墨筆牡丹堂幅

李復堂着色牡丹堂幅

邊頤公秋灘息影蘆雁堂幅

○沈芥舟桐陰理琴美人立軸

○明孫雪居牡丹立軸

○吳讓之仙桂新枝立軸

○江石如着色花卉立軸

○明項孔彰松芝蘭桂堂幅

楊西亭春原放牧圖堂幅

目存上人仿元人筆山水立軸

明陸包山廬山觀瀑圖堂幅

明唐六如一宿姻緣圖立軸

王椒畦湖山春色橫幅

湯雨生畫吾邨居圖卷

以上已印入國光集或印作大畫片

明賢書畫集冊七開

費曉樓補景美人冊十二開(已影印)

章是山山水冊十二開

○汪硯山山水冊十二開

華秋岳山水花卉冊八開

包子梁仕女補景冊八開

藍田叔古松圖立軸

藍田叔山水堂幅

七十元

三十元

廿五元

二十元

十五元

廿五元

廿五元

二十元

十二元

十二元

三十元

二十元

六十元

五十元

三十元

七十元

八十元

十五元

六十元

四十元

一百元

四十元

二十元

八十元

四十五元

五十元

廿四元

錢叔美滄波遠嶼圖立軸

十五元

○湯雨生擬冬心老人松石立軸

二十元

○湯雨生山水立軸

二十元

○張子青仿麓臺山水立軸

十五元

○張子青仿白石翁山水立軸

十五元

翟琴峰夫容鴛鴦立軸

十八元

馮棲霞着色花鳥立軸

十六元

○沙山春美人立軸

八元

包子梁人物立軸

十二元

王小某待渡圖立軸

八元

鄭香山山水堂幅

八元

任立凡林泉三昧圖立軸

六元

梁山舟書明人絕句立軸

十元

胡三橋仕女立軸

四元

潘蔚谷松柏同春圖立軸

十二元

王素行花鳥立軸

十元

改七瓣玩鵝圖

六元

○鄧仁山仕女補景冊八開

十五元

沈石薌花卉山水合冊十二開

三十五元

○成親王字冊六開

十四元

來應侯山水花卉冊八開(金箋本)

二十元

○陳澍美人冊四開

六元

柳如是山水冊錢牧齋題首共九開

七十元

以上未影印

以上所開實價俱照購進時原價並無折扣自與古董肆開大價者不同諸君鑒之外埠函購原班回件

以上第一批發售之件凡已售去者加一○於上今將續行發售之品列目于左

王椒畦仿黃鶴山樵設色立軸

六十元

程松門設色山水

四十元

程序伯盧橘庵圖卷(以上已印作大畫片)

四十元

查二瞻秋林策杖圖立軸(已印入國光集)

八十元

秦誼亭江山臥遊圖卷

四十元

陳藻仙紅樓夢圖冊十二開

六十元

陳玉几着色花卉冊十六開

八十元

董玄宰行書詩冊

二十元

王小某楞園展重陽集圖卷

二十五元

張叔未七言聯

十五元

劉石庵七言聯

五十元

趙次閑六言隸書聯

八元

另有名人扇面手札等

### 第二年神州國光集共十二集全

本社所印神州國光集純用玻璃版銅版精印工艱時費故每一次出版頃刻即罄時恨不能速應購者之求今已添聘技師製印凡第一二年共十二集均已齊全每年六集價洋八元兩年合購照價九折外埠每年加郵費九角 嗜古君子幸祈速購



神州國光集第十三集目錄

庚戌第一號

金類

周鉦間鐘 張叔未沈韻初審定

徐籀莊鉦間鐘跋并釋文 一 二 三 四

周魯正叔銅琴

晉孫登公和鐵琴 張叔未題首

秦鏡

既四口戈

梁天監二年梁保成銅造像

魏王副銅造像

魏韋長牛銅造像

宋宣忠銅造像

魏吳炎銅造像

石類

魏李壁墓誌 山東新出土

泥類

魏田景劬造像 直隸新出土

書類

明謝文正草書五絕

明張二水行書七絕

畫類

元趙松雪畫馬

明唐六如西箱圖

明董玄宰山水

明丁南羽畫佛

明程孟陽歸硯圖

張子石書程孟陽歸硯歌并跋

明龔半千山水

王石谷山水

程松門山水

陳南樓花鳥

張篁邨山水

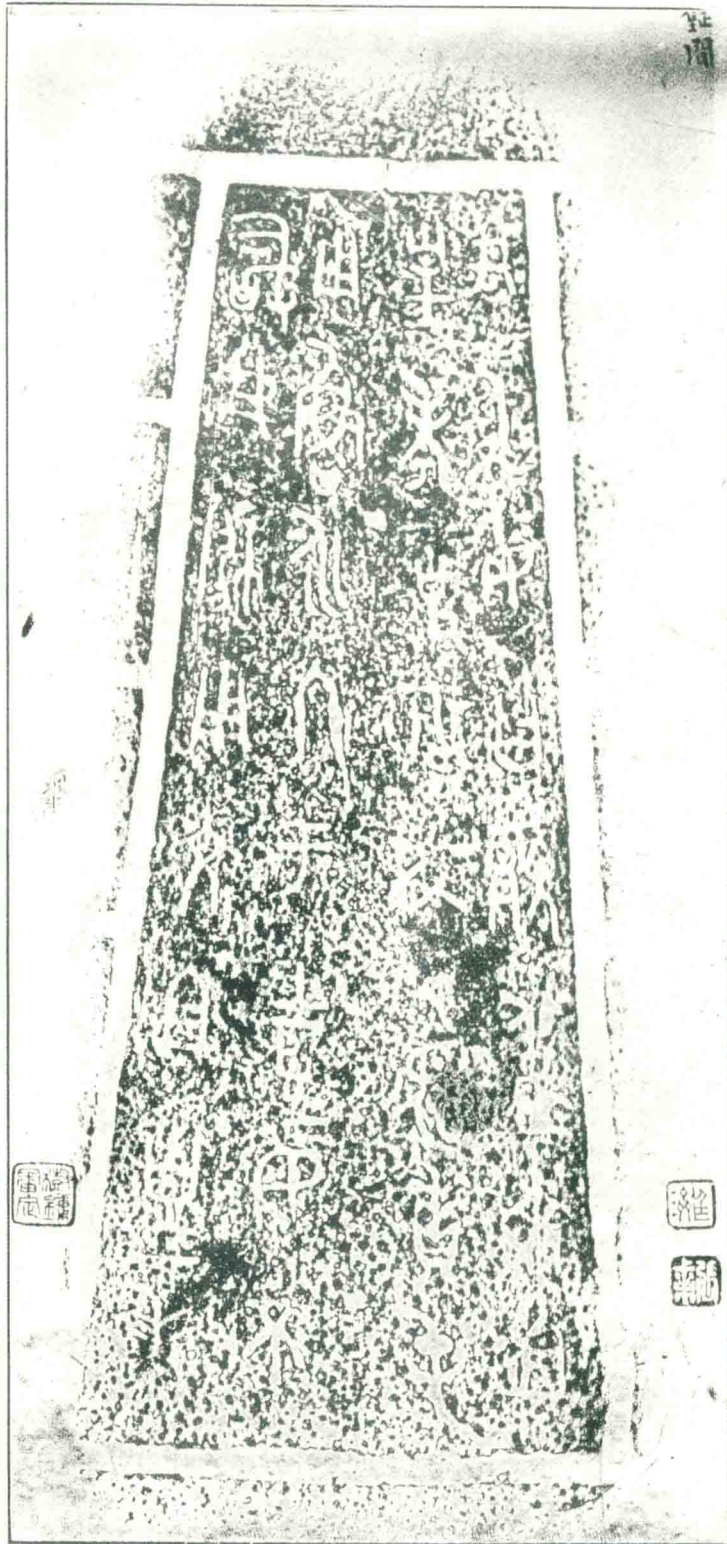
高日園畫鷹

王二巖山水

黃小松山水

姚元之香椽紅梅

戴醇士山水



周 鈺 間 鐘 拓 本 張 叔 未 沈 韻 初 審 定

了古支中節者母通每讀若原田母之支母聲行阮  
 釋孟公綝以四見博古圖蔡孟鍾自亦見卯設  
 也古支克見博古圖蔡公具師造敬自亦見曾伯  
 靈蔡孟啓初月詳述與下文仰字同亦貞恐是積省文  
 以依此宋下雀之爰用字甚明蔡秉德與琬林鐘  
 參秉元明德目之富富者敬氏稷憲志富良疑是  
 原字身爰象樹形日節亦點之也思空周公筆鐘

佳如周公望鐘之也 正合燕許氏說此佳也與戊  
 寅文下真佳也 同為古支之變也 上以省不象甘  
 形 蓋此斬之異文  
 此當是周公後那國器古文如蔡中只百里至明  
 視姓字名皆得銘云那節每那國節字母名也  
 道光三年甲午秋一月九日識於武林寓舍  
 嘉興徐自物



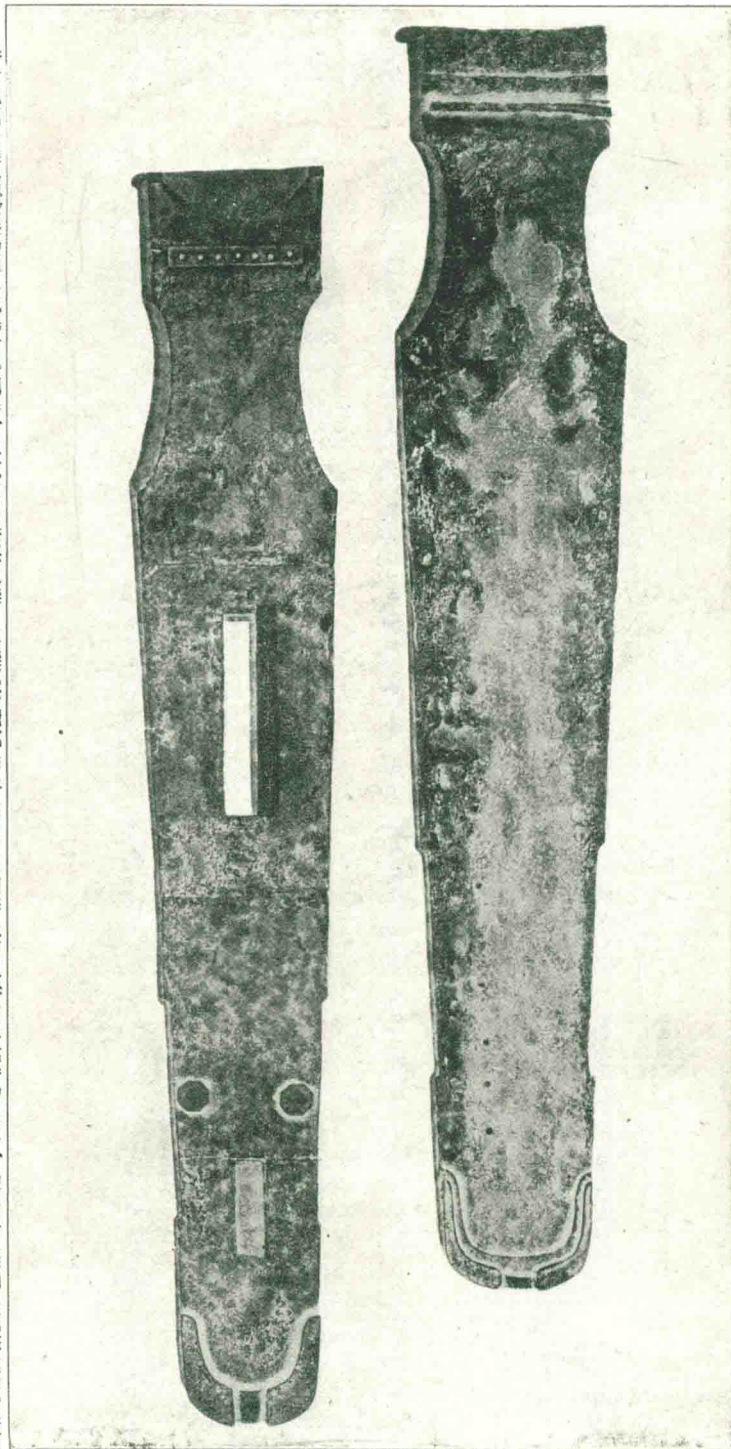
顯或足顯字進度敬頌故有顯字舊釋  
 位顯曰尹為昌絲之變則昌又尹之變也  
 道光三年甲午九月十九日徐自栢補釋



郝楷第母曰歸林墨文祖  
 皇考對克揚啓乃德積純  
 祚用象永終于吉母母不  
 敢弗帥用文祖皇考  
 穆秉德  
 母憲慶  
 哭斷壽



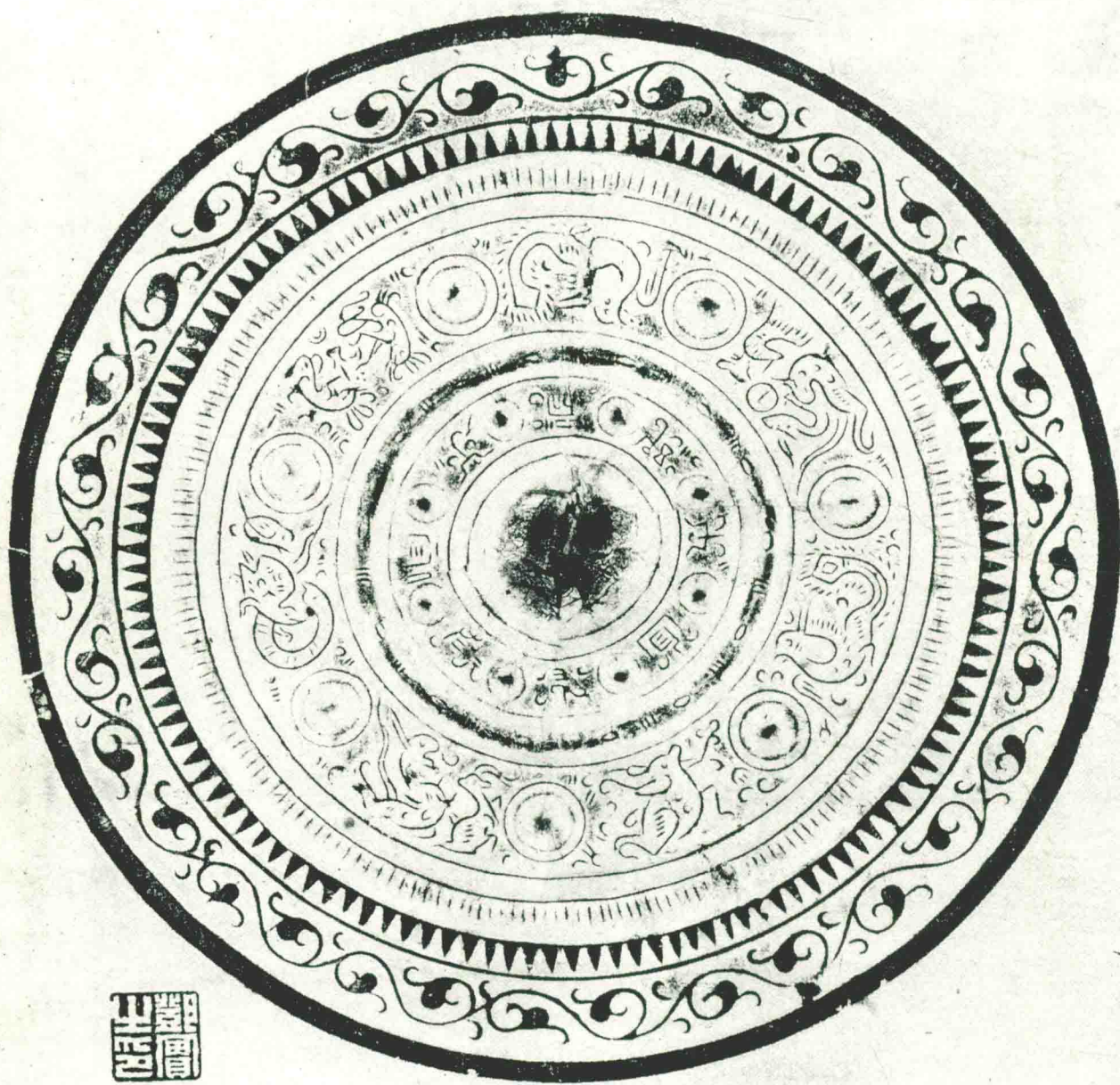
琴 銅 叔 正 魯 周



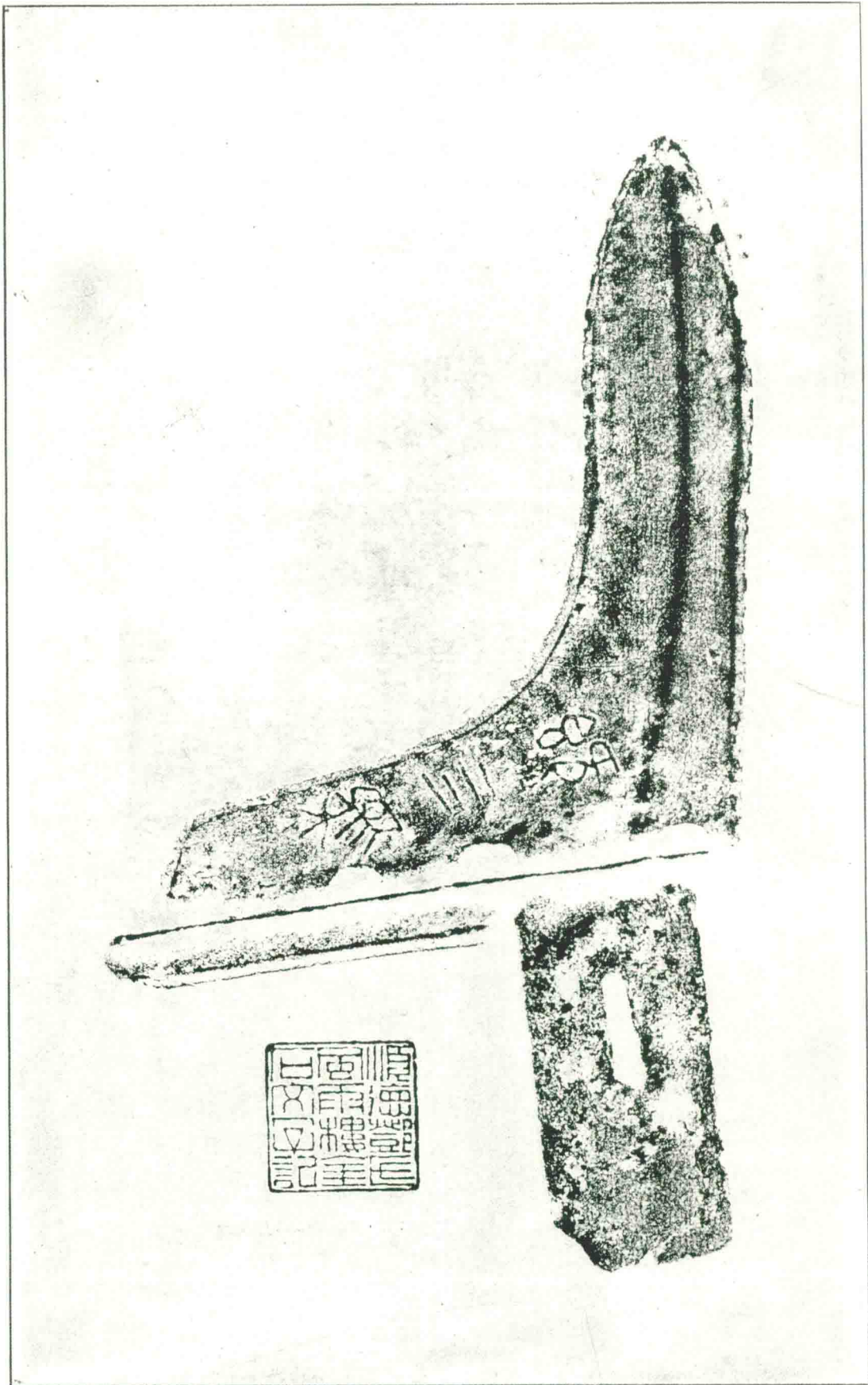
春渚紀聞六琴說稱漢高祖入咸陽宮得銅琴十三弦銘曰潘璜之樂日本樂部嘗謂鄭氏永昌曰中國銅琴止有二器皆三代時物此其一也通體奇綠間以滿斑或作紫藍色  
 侵色而測穆沈著丹青妙手不能攀擬一望而知為傳世古器與入土多年皆鏽堆疊者其相去固不可以道里計矣此琴寄於日本鄭永昌家凡八閱寒暑今幸完璧歸來知其  
 遂顏所居曰琴歸室嗚呼夫以希世之珍作於孔子未生之前禮樂文物之邦浮沉人世閱三千載其聲價歷史海外識者且能道之而我國士夫好古之殷著述之富獨遺此幽  
 載竟不與尋常聽器旅陳於廊廟之間必待余為之記而後始彰於世甚哉知已難逢天下事大抵如斯正叔有知可以休矣宣統己酉七月七日黃中慧記

此周器也銘在龍池內左方凡十二字曰魯正叔作子孫孫承壽用之皆古文惟魯字似小篆與周伯大父周魯士二致書法皆同西清古鑑以為小篆原多本古文積古齋載周距末銘八字  
 昔小篆阮文達定為周器翁寶溪且疑為商器是三代欵識間有字近小篆者實皆古文不足異也壽用字不多見亦惟周器有之證之鄧公子敦及孟姜簋銘則此琴當定為周  
 時久遠正叔誰何無從詳攷琴苑藏潘正叔琴名抱甕此殆如司馬長卿墓闕相如故事潘且知名與曹子建傳毅戴途並傳則魯之為人自可想見稽之琴譜晉消子作三弦龍  
 五弦龍額琴與  
 並師職衛師與  
 吳氏時於世所  
 謂一氏切琴堂  
 是也由此推之  
 子賀正也始在  
 武王未遠故其  
 製七未變按十  
 五音二七五三  
 六律均能十合  
 乎周均不腦十  
 平聲為不腦十  
 髮尤為不腦十  
 於無雷威古學  
 指忽為山威古  
 示曰腰上一五  
 頭塗戍日殺已  
 庶製可琴夫以  
 木且製不入分  
 難乎銅之律之  
 也始治鐘鼎之  
 而所治又同機  
 者語者矣石窳  
 得始於石窳  
 日稱一皇於石  
 或如漢玉之何  
 真事者相走之  
 幽者相走之弗





秦鏡面作黑漆古花色紋極精日文永日禪百福孫子子宜寶原樣大風雨樓藏器



既 四 口 戈 原 樣 大 風 雨 樓 藏 器



一 之 像 造 朝 六 藏 樓 雨 風 大 樣 原 像 造 銅 成 保 梁 年 二 監 天 梁

