

龙泉窑研究系列之一

龙泉大窑枫洞岩窑址

①


浙江省文物考古研究所
北京大学考古文博学院
龙泉青瓷博物馆 编著

龙泉大窑枫洞岩窑址

①下

浙江省文物考古研究所
北京大学考古文博学院 编著
龙泉青瓷博物馆



 文物出版社

Dayao Fengdongyan Kiln Site in Longquan

(with an English abstract)

Zhejiang Provincial Institute of Cultural Relics and Archaeology
School of Archaeology and Museology, Beijing University
Longquan Celadon Museum

(II)

Cultural Relics Press

Beijing • 2015

第四章 遗物(续)

第二节 官用瓷器

一 碗

有墩碗和莲子碗。

(一) 墩碗

敞口或微敛，圆唇，弧腹，下腹弧收，圈足，足端裹釉较圆润，足端外侧斜削。胎色白，胎壁较厚，釉层凝厚，外底刮釉一圈，刮釉较规整。按装饰不同可分2式。

I式 多数外底心凹，内外壁刻划花，刻划的题材单一，都是内外沿下一圈缠枝灵芝纹，内腹壁刻划缠枝莲纹，内底心两道凹弦纹内刻划牡丹纹，外壁中腹刻划荷花莲叶水草纹，下腹刻划仰莲瓣纹，莲瓣内刻划莲叶纹，圈足外壁刻划回纹。

1225】TN16W3⑥b：7，釉色青绿。口径40、足径21.2、高16.4厘米。

1226】TN16W3⑤：1，釉色青绿较深，釉较透。口径39、足径21、高13厘米。

1226+】TN16W3⑦：25，釉色青绿。口径38、足径20、高14.6厘米。

1227】TN16W3⑥a：49，釉色青绿，釉较混浊。口径39.2、足径18.6、高15厘米。

1228】TN16W3⑦：14，釉色青绿显淡，釉较混浊。口径38.6、足径20.4、高14.4厘米。

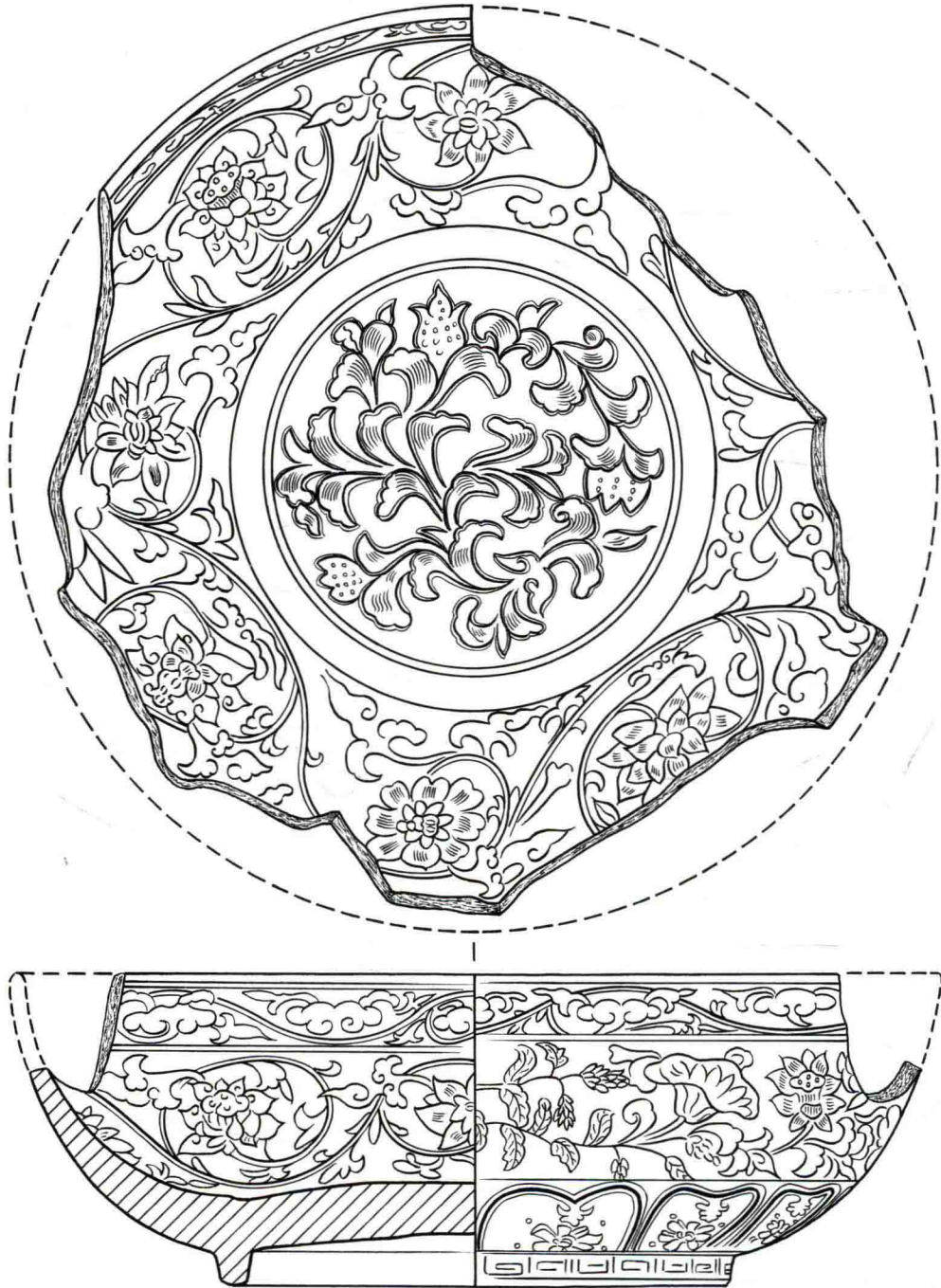
1229】TN16W3⑦：19，釉色青绿显浓，釉层玻化。足端有流釉。口径40、足径21.6、高14.2厘米。

1230】TN16W3⑦：22，釉色青绿，釉较透。口径40、足径21.6、高15厘米。

1230+】TN16W3⑦：16，釉色青绿。口径39、足径20.8、高14.6厘米。



1225】TN16W3⑥b：7（I墩碗）

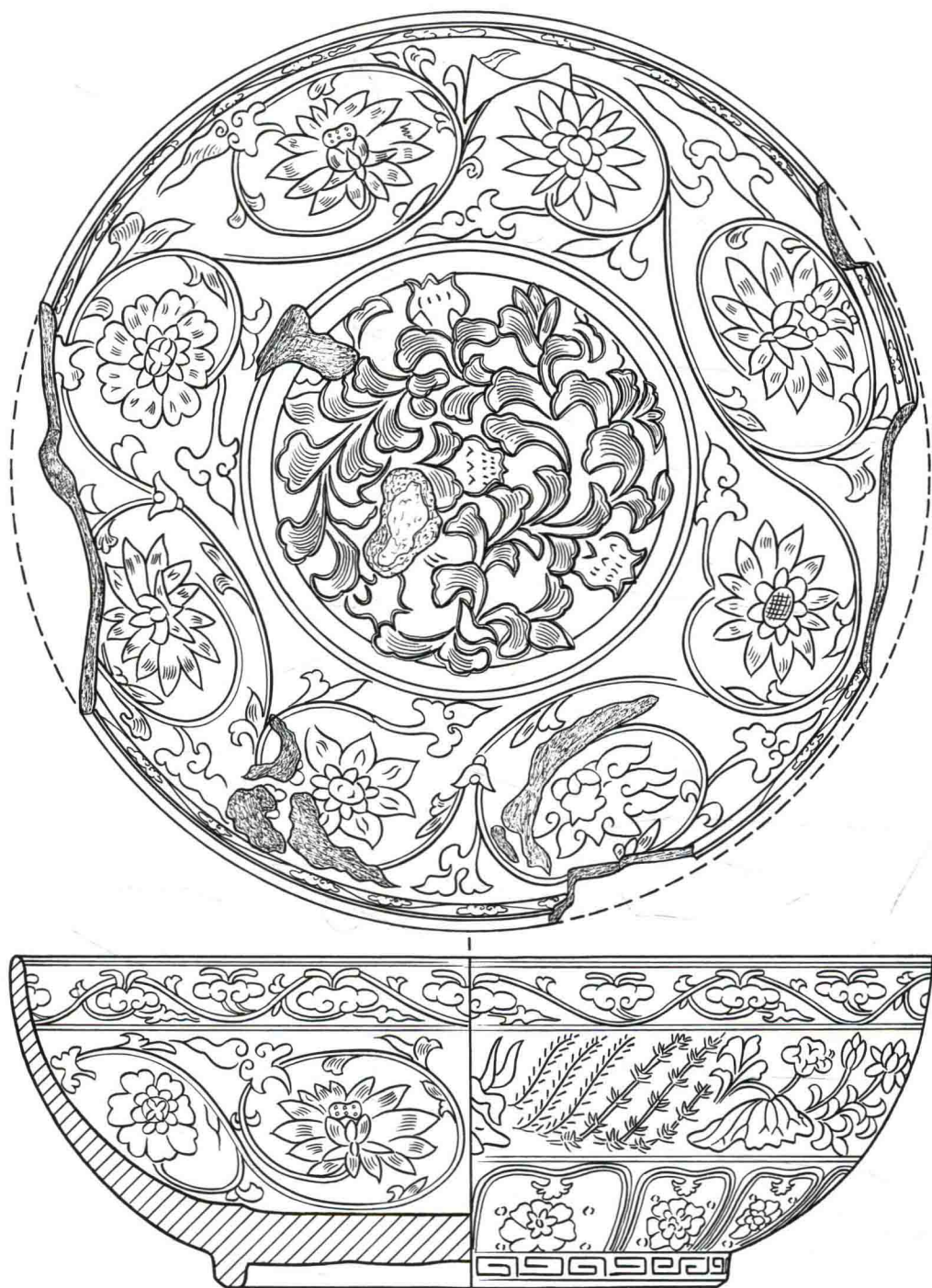


1226】TN16W3 ⑤: 1(墩碗)

0 6厘米



1228】TN16W3⑦·14（I墩碗）

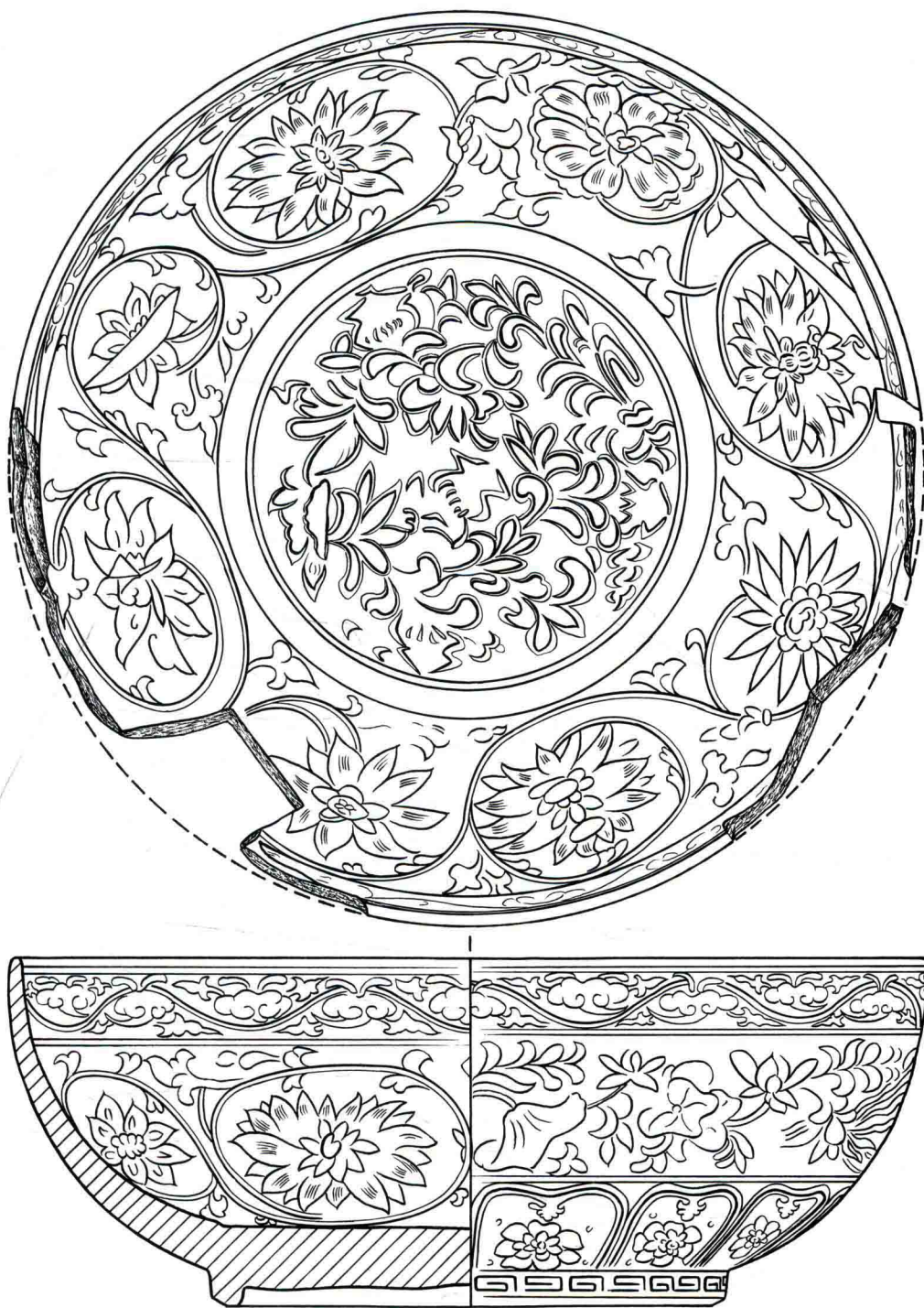


1229】TN16W3 ⑦: 19 (I墩碗)

0 6厘米

Ⅱ式 多素面，有内外壁刻划花，装饰的花纹题材较写实。

1231】TN12W3 ④N: 15，口内侧刻回纹一圈，内壁刻划缠枝牡丹纹，内底心双圈内刻划牡丹纹，口外侧刻划卷草纹一圈，外壁刻划缠枝牡丹纹，圈足外刻划回纹。釉色青绿，釉面冰裂。口径 25.6、足径 13、高 12.2 厘米。



1230】TN16W3 ⑦: 22 (I墩碗)

0 6 厘米

1232】TN12W3 ⑤ N : 2, 釉色青绿, 釉面局部裂纹。口径 27.4、足径 13.2、高 12 厘米。

1233】TN12W3 ⑤ N : 39, 内壁刻划缠枝牡丹纹, 内底心圈内刻划牡丹纹, 口外侧刻划一圈卷草纹, 外壁刻划缠枝花卉, 外壁下腹刻划仰莲纹瓣。釉色青绿。口径 35.8、足径 17、高 12 厘米。

1234】TN14W3 ① : 35, 口内侧刻划卷草纹一圈, 内壁刻划牡丹纹、菊花纹, 口外侧刻划三角状花纹一圈,



1227】TN16W3⑥a:49 (I墩碗)



1233】TN12W3⑤ N:39 (II墩碗)



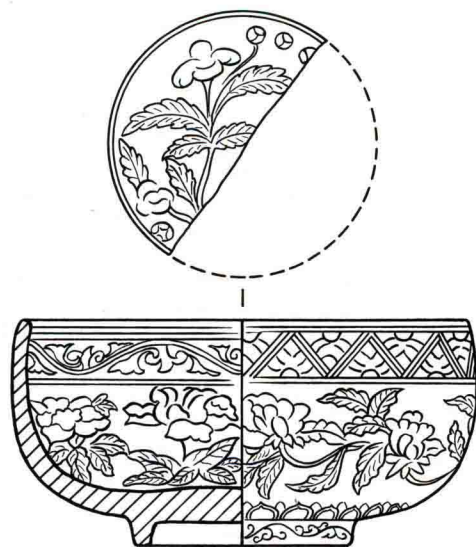
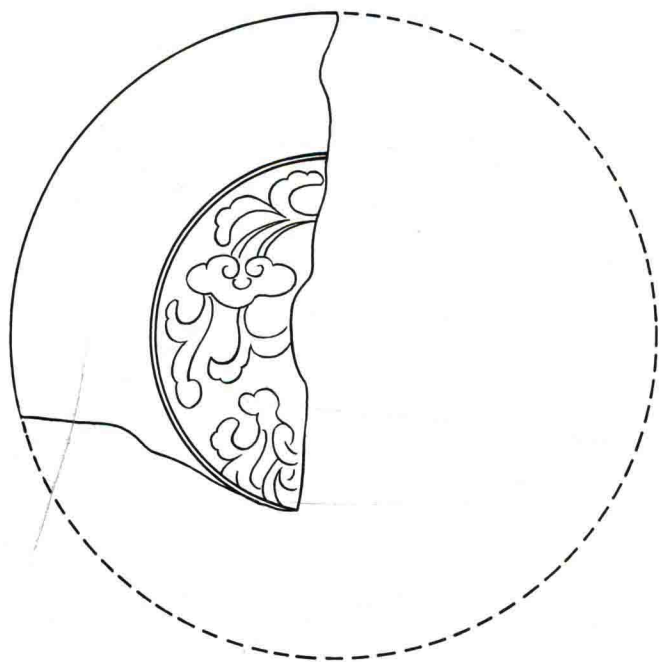
1230+】TN16W3⑦:16 (I墩碗)



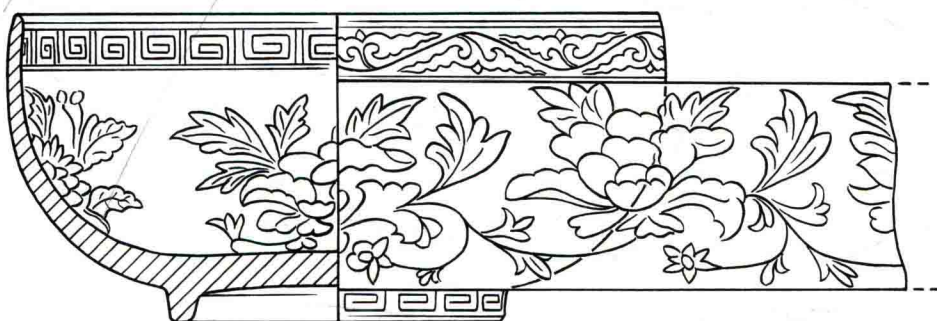
1232】TN12W3⑤ N:2 (II墩碗)



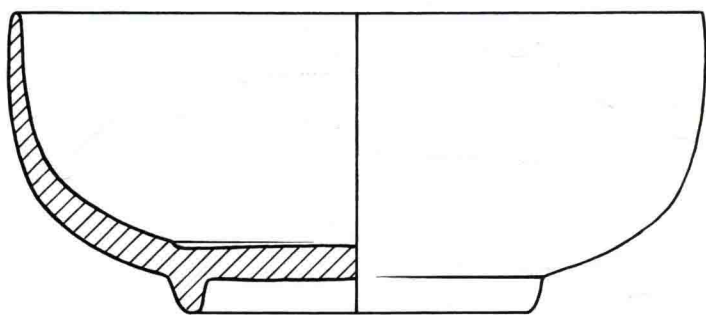
1234】TN14W3①:35 (II墩碗)



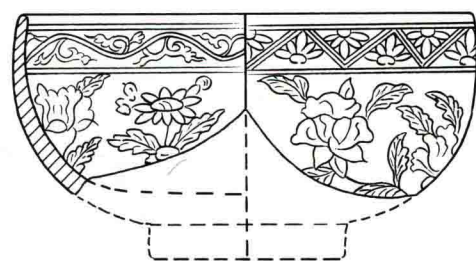
1236】TN14W3 ④ S : 20 (II墩碗)



1231】TN12W3 ④ N : 15 (II墩碗)



1232】TN12W3 ⑤ N : 2 (II墩碗)



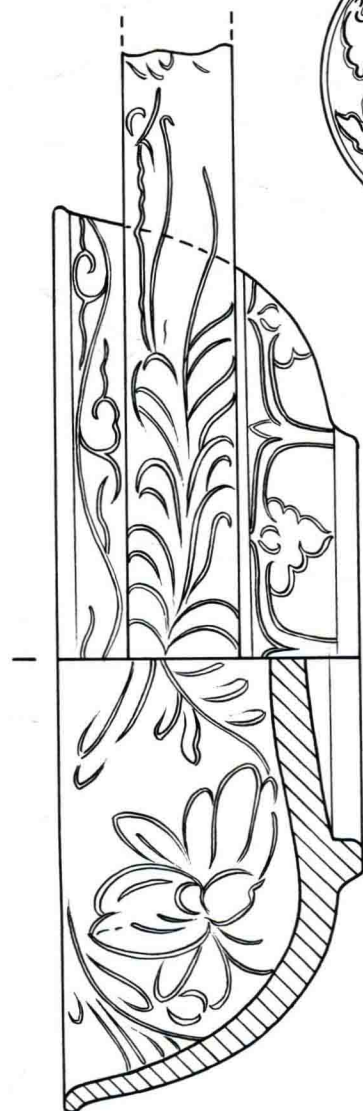
1234】TN14W3 ① : 35 (II墩碗)

0 6厘米

外壁刻划缠枝牡丹纹。釉色青绿。底残。口径 18、残高 7.3 厘米。

1235】TN14W3 ④ S : 19, 内壁刻划牡丹纹、菊花纹等花卉, 内底心刻划花卉, 口沿外侧刻划一圈卷草纹, 外壁刻划分组花卉。釉色青绿。口径 21.6、足径 10、高 10.6 厘米。

1236】TN14W3 ④ S : 20, 口内侧一圈卷草纹, 内壁刻划分组花卉, 内底心刻划花卉, 口外侧刻划一圈折线花纹, 外壁刻划缠枝牡丹纹, 近圈足处有双重莲瓣纹。釉色青绿。口径 18、足径 8.6、高 9 厘米。



1233] TN12W3 ⑤ N : 39 (II 墩碗)



0 6 厘米



1235] TN14W3 ④ S : 19 (II 墩碗)



1235】TN14W3 ④ S : 19 (Ⅱ墩碗)

1236】TN14W3 ④ S : 20 (Ⅱ墩碗)

(二) 莲子碗

敞口，圆唇，斜弧腹，圈足，足壁较直，内底心凹，外底微凸，足端裹釉圆润。胎色白，釉层凝厚。外底刮釉规整，外底心点釉。

1237】TN10W3 ③ N : 20，口内侧刻划海涛纹，内腹壁刻划六组菊花纹，内底心双圈内刻划灵芝纹，口外侧刻划卷草纹，外壁中腹刻划花卉，外壁下腹刻划莲瓣纹。釉色青绿。口径 23、足径 6.8、高 10 厘米。

1237+】TN10W3 ⑤ N : 2，口内侧刻划海涛纹，内壁刻划六组菊花纹，内底心双圈内刻划灵芝纹，口外侧刻划卷草纹，外壁中腹刻划花卉，外壁下腹刻划莲瓣纹。釉色青绿。垫圈痕边白。口径 21 厘米，足径 6.8 厘米，高 9.2 厘米。

1238】TN10W3 ⑥ N : 3，内壁刻划缠枝牡丹纹，内底心圈内刻划枇杷纹，口外侧刻划卷草纹，外壁中腹刻划花卉，下腹刻划莲瓣纹。釉色青绿。口径 21、足径 7、高 9.8 厘米。

1239】TN12W3 ⑤ N : 37，釉色青绿。口径 20.8、足径 6.6、高 9.8 厘米。

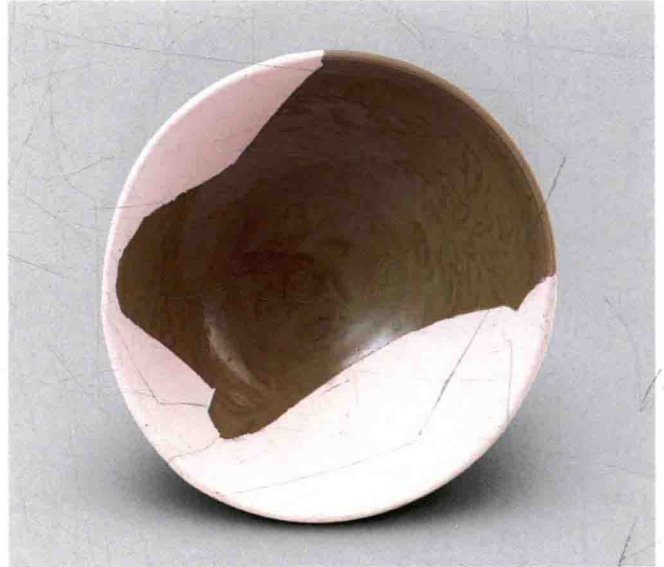
1240】TN12W3 ⑥ S : 4，口内侧刻划卷草纹，内壁刻划六组花卉，内底心圈内刻划双桃纹，口外侧刻划卷草纹，外壁中腹刻划花卉，下腹刻划莲瓣纹。釉色青绿。口径 21.6、足径 7.2、高 10.4 厘米。



1237】TN10W3 ③ N : 20 (莲子碗)



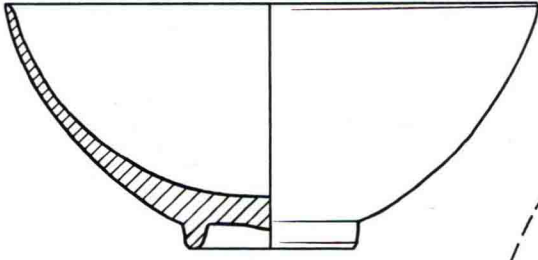
1238】TN10W3 ⑥ N : 3 (莲子碗)



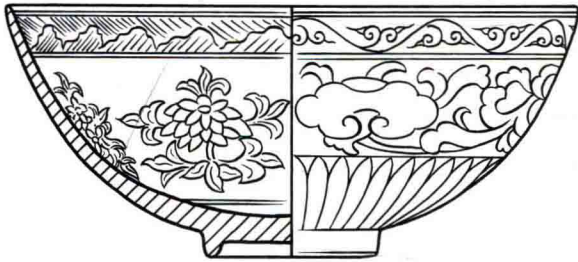
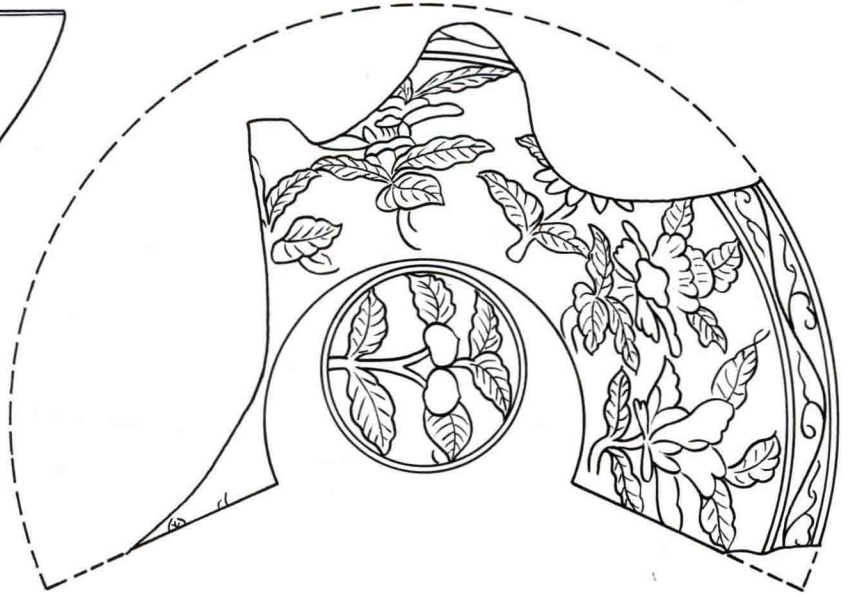
1237+】TN10W3 ⑤ N : 2 (莲子碗)



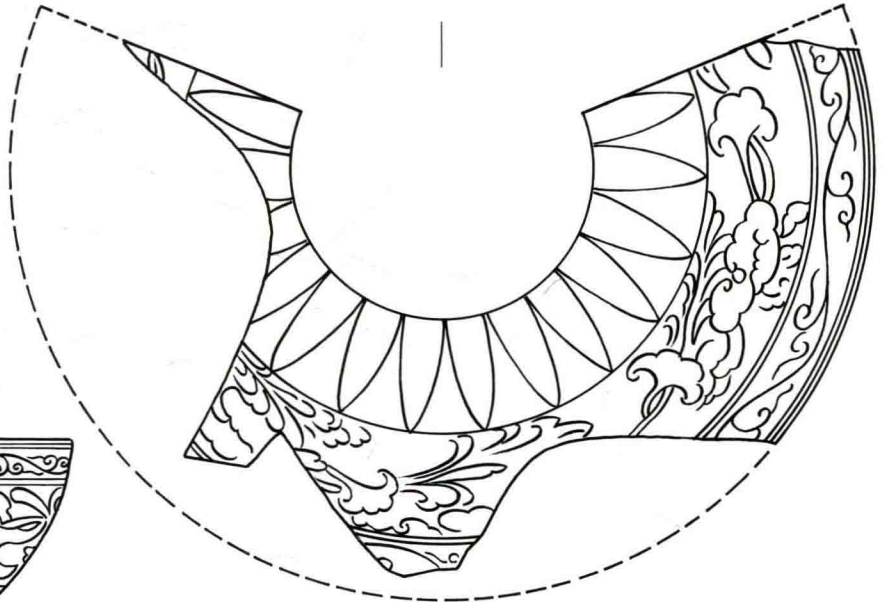
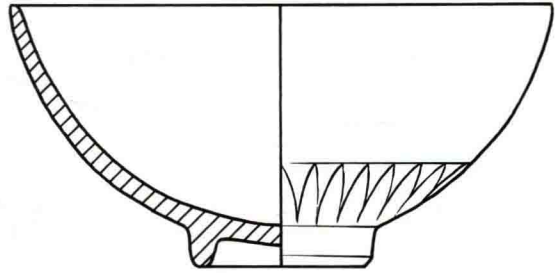
1240】TN12W3 ⑥ S : 4 (莲子碗)



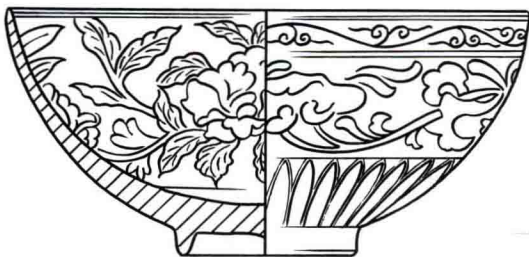
1239】TN12W3 ⑤ N : 37 (莲子碗)



1237】TN10W3 ③ N : 20 (莲子碗)

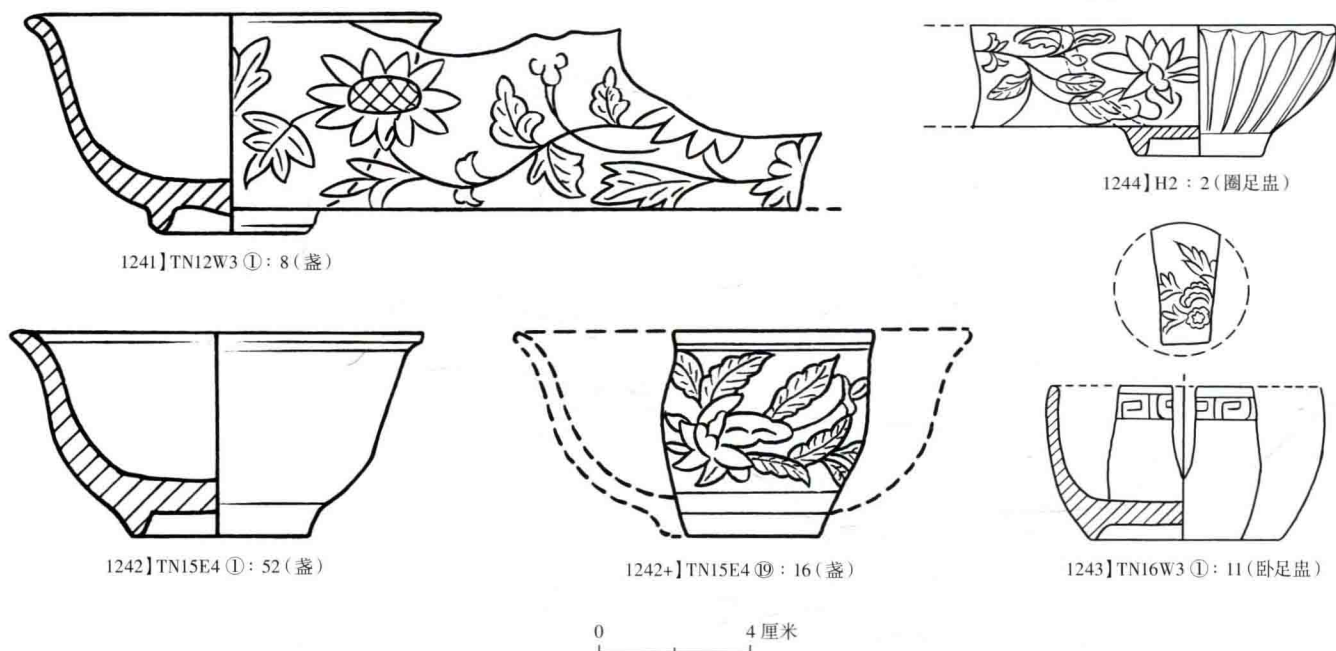


1240】TN12W3 ⑥ S : 4 (莲子碗)



1238】TN10W3 ⑥ N : 3 (莲子碗)

0 6 厘米



二 盞

圈足小巧，足端圆润。胎色白，釉色凝润，外底刮釉规整，外底心点釉。制作极工整。

1241】TN12W3 ①: 8，外壁刻划缠枝菊花纹。釉色青绿。口径 10.8、足径 4、高 5.9 厘米。

1242】TN15E4 ①: 52，釉色青绿。口径 10.8、足径 4.8、高 5.4 厘米。

1242+】TN15E4 ⑩: 16，外壁刻划花纹。釉色青绿。口径 12、足径 4、高 5.5 厘米。

三 盅

据足部可分为 2 型。

A 型 卧足盅。微敛口，弧腹，卧足，腹壁较直，内外底平宽。胎色白，胎壁较薄，釉层凝厚。

1243】TN16W3 ①: 11，内底圈内刻划牡丹纹，外壁沿下刻划回纹。釉色青绿。外底刮釉一圈。口径 7、足径 5、高 4.2 厘米。

B 型 圈足盅。敛口，弧腹，圈足，足端裹釉圆润。胎色灰白，胎壁较厚，釉层凝厚。

1244】H2: 2，内壁刻划缠枝花卉，外壁刻划莲瓣纹。釉色青绿。外底刮釉。口径 7.2、足径 3.4、高 3.5 厘米。

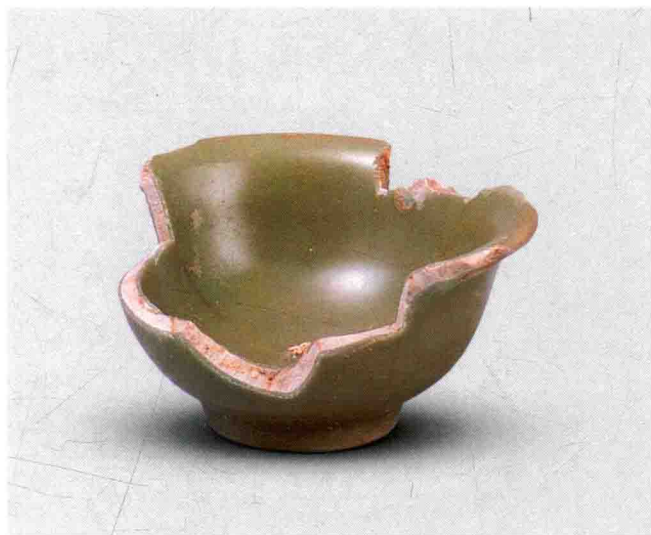
四 盘

共分 4 型，其中 A、B 型为折沿盘，C、D 型为无沿盘。

A 型 平口折沿盘。平口，折沿，沿面较宽，厚圆凸唇，斜弧腹，宽圈足，足端斜削裹釉，外底心多数内凹，外底刮釉一圈较宽居中较规整。胎色较白，胎壁较厚，釉层凝厚。器形较大，大小相若，口径多在 40 厘米左右。

I 式 斜折沿。

1245】TN16W3 ④: 51，内外沿刻划水草纹，内外壁刻划缠枝莲纹，内底刻划牡丹纹。釉色深青绿。口径 48、足径 28、高 8.2 厘米。

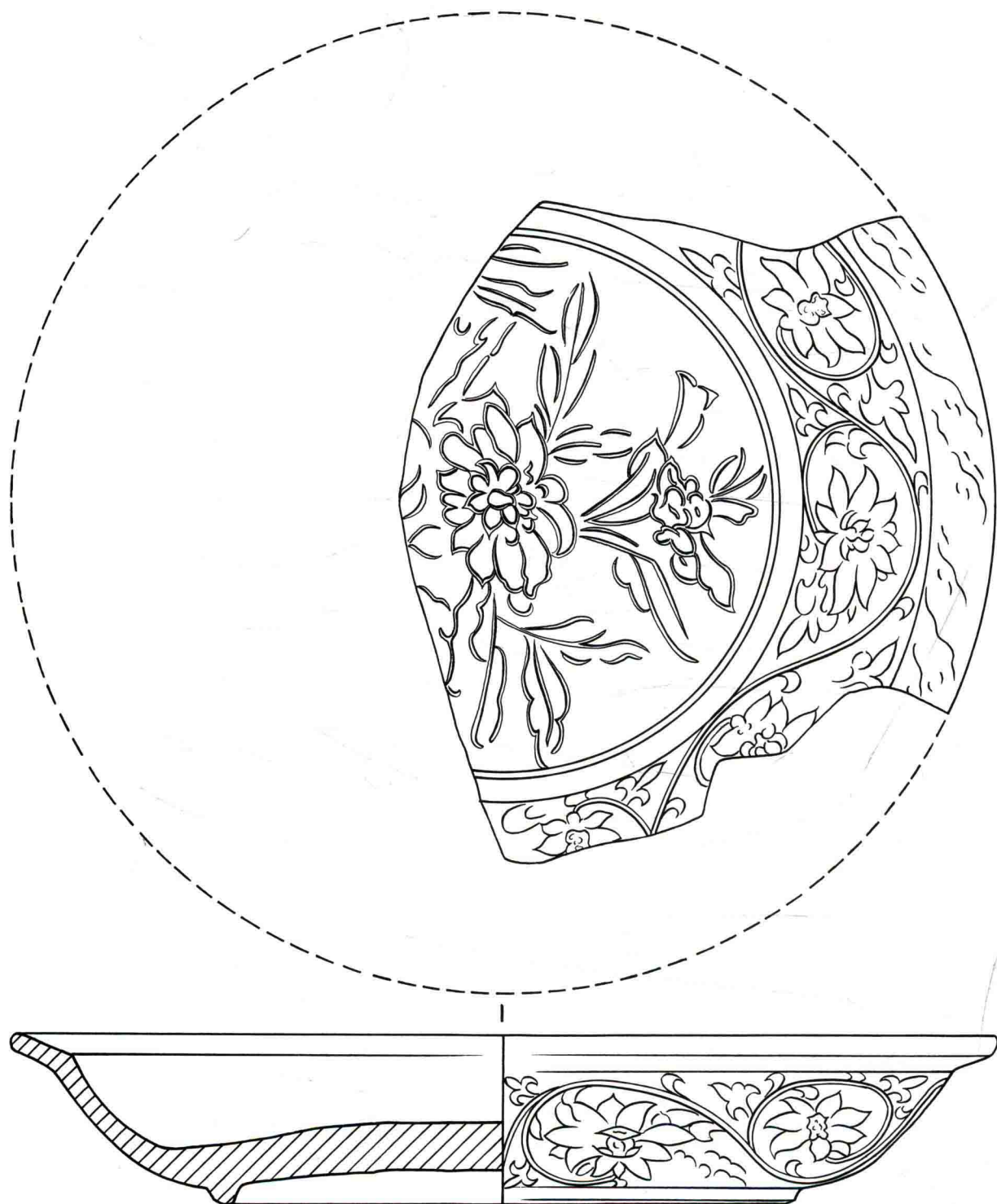


1241】TN12W3 ①: 8(盞)

1242】TN15E4 ①: 52(盞)



1244】H2 : 2(圈足盅)



1245】TN16W3 ④: 51 (官A I盘)

0 6厘米