

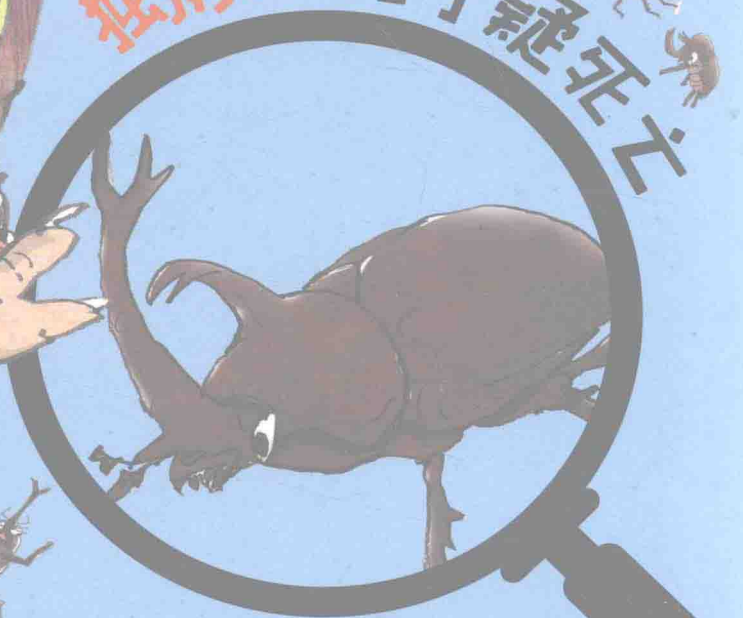
审定 | 国家动物博物馆昆虫分馆 / 梁红斌博士
首都师范大学昆虫演化与环境变迁重点实验室 / 邓从双

走进奇妙的
昆虫世界

串串 探案记

【韩】白明植 著绘
王守香 译

独角仙的可疑死亡



全国百佳图书出版单位

化学工业出版社

走进奇妙的昆虫世界 串串探案记

独角仙的可疑 死亡

[韩]白明植 著绘

王守香 译



化学工业出版社

·北京·

图书在版编目 (CIP) 数据

独角仙的可疑死亡 / [韩] 白明植著绘 ; 王守香译. —北京 :
化学工业出版社, 2016. 3

(走进奇妙的昆虫世界 串串探案记)

ISBN 978-7-122-26248-6

I. ①独… II. ①白… ②王… III. ①儿童文学-图画故事-
韩国-现代 IV. ①I312.685

中国版本图书馆CIP数据核字 (2016) 第024575号



Original Title: 명탐정 꼬치의 생태 과학 5 : 의문의 죽음

Famous Detective Ggochi's Science 5: The Doubtful Death

Copyright © 2014 Pack Myoung Sig

Originally published by Bluebird Publishing Co.

All rights reserved.

Simplified Chinese copyright © 2016 by CHEMICAL INDUSTRY PRESS

This Simplified Chinese edition arranged with Bluebird Publishing Co. through Shinwon Agency Co.

北京市版权局著作权合同登记号 : 01-2015-5122

责任编辑: 宋娟 李娜

装帧设计: 尹琳琳

责任校对: 宋玮

出版发行: 化学工业出版社 (北京市东城区青年湖南街 13 号 邮政编码 100011)

印装: 北京瑞禾彩色印刷有限公司

710mm × 1000mm 1/16 印张 3.5 字数 55 千字 2016 年 5 月北京第 1 版第 1 次印刷

购书咨询: 010-64518888 (传真: 010-64519686) 售后服务: 010-64518899

网 址: <http://www.cip.com.cn>

凡购买本书, 如有缺损质量问题, 本社销售中心负责调换。

定 价: 28.00 元

版权所有 违者必究





目录

- 独角仙死亡事件委托 3
- 有大角的昆虫之王 7
- 奇怪的伤口 11
- 交配竞争中的另一个雄性 13
- 新生命的诞生 14
- 走入迷宫的调查 16
- 锹甲登场 19
- 世纪的对手 25





锹甲的自白	27
独木桥上的一决胜负	31
彼此相像的孩子们	33
我们是甲虫家族	37
深夜的麻栎	39
周边生物关系图	40
词语解释	42
作者简介	43



炎热的日子过后，森林终于迎来了秋天。

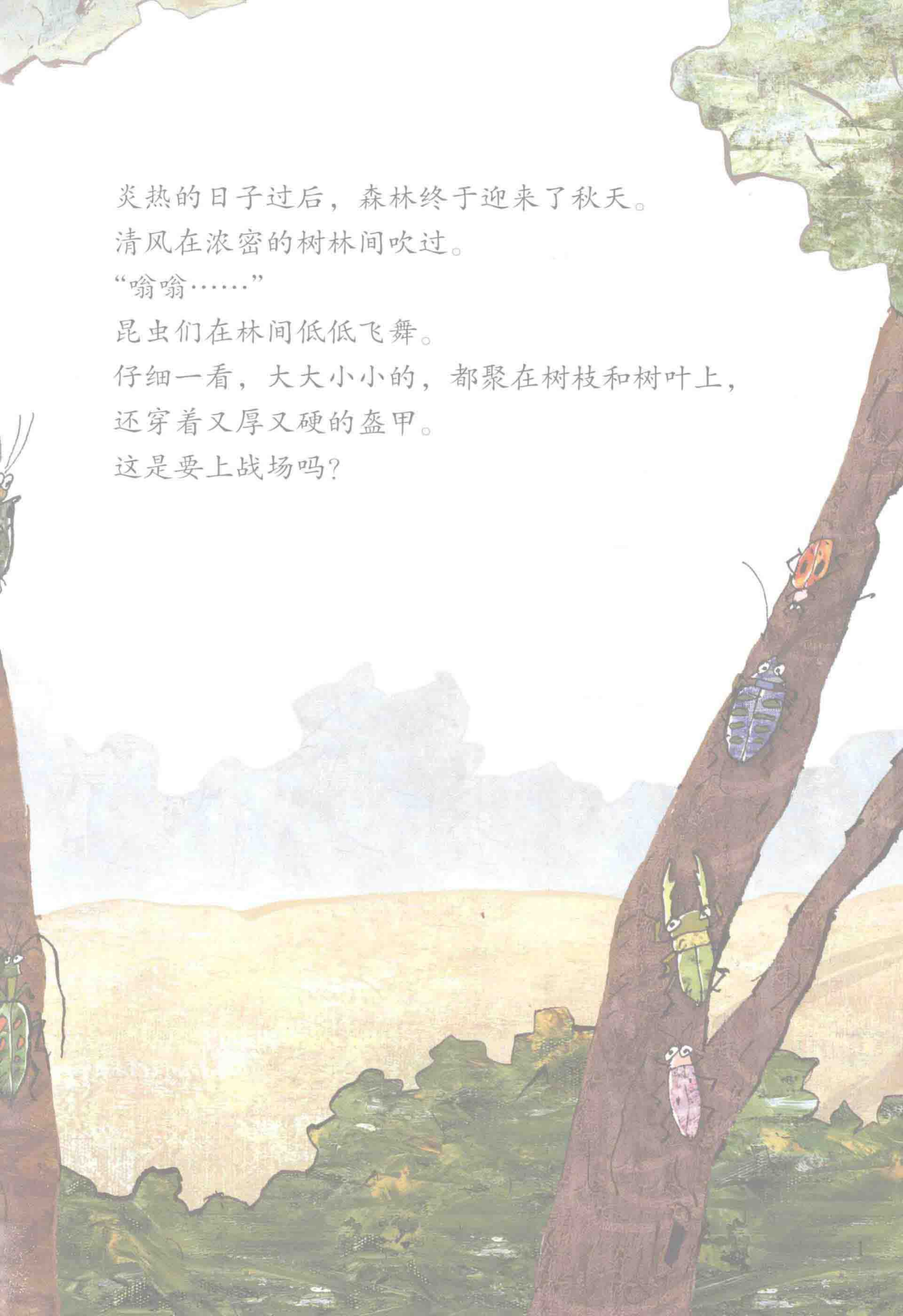
清风在浓密的树林间吹过。

“嗡嗡……”

昆虫们在林间低低飞舞。

仔细一看，大大小小的，都聚在树枝和树叶上，
还穿着又厚又硬的盔甲。

这是要上战场吗？





独角仙死亡事件委托

“笃笃笃！”

打开门一看，独角仙来了。

她没有角，看来是雌性，

还有着鞘翅都盖不住的已经鼓起的肚子，

一眼就能看出来这是孕妇。

“昨夜我丈夫被杀了。请查明是怎么回事！

他为了准备晚饭出门，结果竟成了我们的

最后一面……”

独角仙妻子悲伤地叹了口气。

森林里真是不断有事件发生啊！

我赶紧让鹌（bēi）助手接手事件，然后跑向枹栎林。

事件委托

- 地点：侦探事务所
- 时间：9月初傍晚
- 委托人：独角仙妻子
(正怀着孕)
- 委托内容：查明独角仙的死亡原因



身体： 身长为3~8.5厘米，身体厚实。

角： 雄性独角仙头部有一根粗壮坚硬的突出，尖端分叉。

口器： 成虫嚼吸树木汁液。

眼： 由2万个小眼组成了复眼，表面有保护膜，就算进到土里也很安全。

触角： 短，顶部秃圆，用来嗅味道。

足： 有3对长足，末端都长有利爪，可以攀爬树木或挖掘泥土。

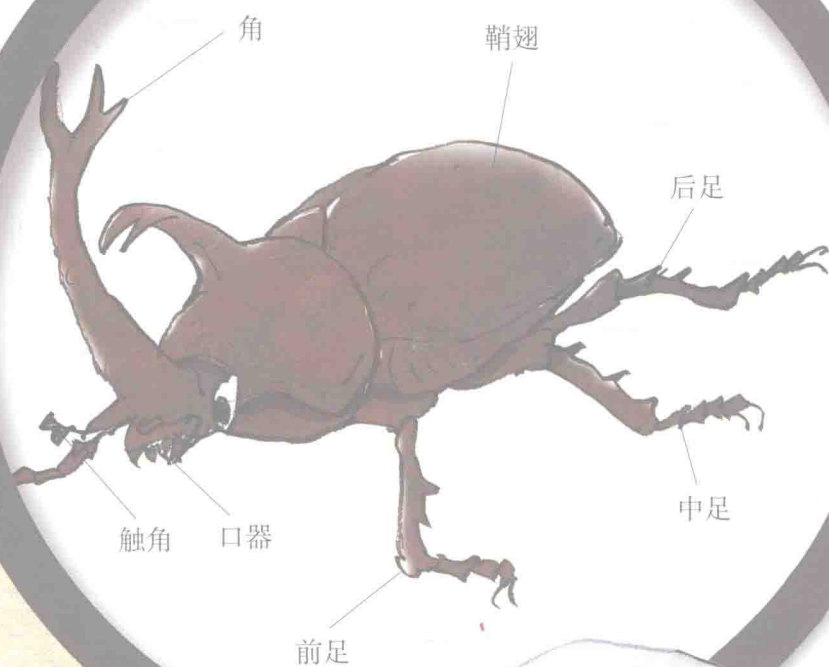
鞘翅： 雄性是栗褐色到深棕褐色，雌性颜色无光泽。

后翅： 藏在鞘翅的下面，飞行时才展开。

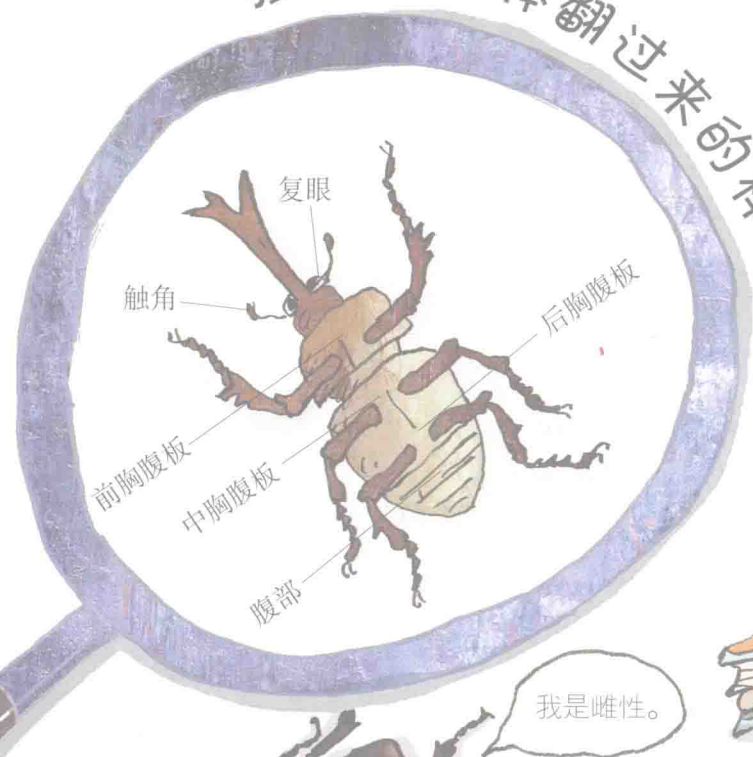
独角仙像睡着了一样躺在那儿。

高大的身材，又长又大的角，长得真是威武气派啊！

独角仙的长相



独角仙身体翻过来的样子



翻过来看，也不一般啊。



我是雌性。

我是雄性。



独角仙



中华晓扁犀金龟
(微独角仙)

犀牛甲虫



我喜欢光，除了冬天，其他时间我都活动。

独角仙的特征

独角仙在甲壳虫中属于体型大力气也大的一种。世界上有1000多种。

我长得圆圆的、粗粗的，可爱吧？



阔胸禾犀金龟

我们雌雄长得差不多。



有大角的昆虫之王

鹤助手又收集了更多独角仙的信息。

他本来长得就不寻常。

果然，在过去的几年间，他一直稳坐

昆虫之王的宝座。

独角仙的特性

雄性独角仙因长有雄壮有力的独角而著称。

雄性独角仙用角进行雄性之间的较量或者击退敌人。

独角仙多为昼伏夜出，有趋光性，以树木伤口处汁液为食。

尝尝麻栎的汁液。

果然，汁液还是枹栎的好吃。

酸酸的
树液

“咳咳。酸不拉叽的味道。”

鹤助手闻了闻已死独角仙的嘴巴，又皱起了眉头。

“枹栎汁液是不是坏了？”

鹤助手捂着鼻子嘟囔着问我。

“如果汁液里有毒，这个银勺的颜色可能会有变化吧？”



我从口袋里掏出了银勺，沾了汁液再仔细观察。

银勺的颜色一点也没变。

“我也在这里吃饭了，没什么事啊。”

站在旁边观看的委托人说道。



独角仙的食物

栎树汁液





我真的非常讨厌他们。

我是天然纪念物哦，千金之躯。

黑啄木鸟

小星头啄木鸟

大斑啄木鸟

白腹黑啄木鸟

厉眼草蚊

鼯鼠

蟬

独角仙的天敌

- 啄木鸟科的鸟类：捉食幼虫。
- 蟬 (pi)：可在幼虫身上吸食其体液。
- 厉眼草 (xùn) 蚊：粘食幼虫或成虫。
- 鼯鼠：挖食地下的幼虫。