

新家装⑥

# 旺宅 样板房

Auspicious  
Model  
House

# A



陕西旅游出版社



■ 独享尊华

*Enjoy honor and  
Magnificence exclusively*

# 样板间<sup>空间</sup>

设计流 DESIGN STREAM MODEL HOUSE SPACE

深圳市南海艺术设计有限公司 / 主编





图书在版编目(CIP)数据

新家装 / 云雨主编. — 西安: 陕西旅游出版社,  
2004.3  
ISBN 7-5418-2025-3

I. 新... II. 云... III. 装潢—知识—图集  
IV. J52

中国版本图书馆CIP数据核字 (2003) 第077178号

新家装 (共 9 册)

---

主 编: 云 雨  
责任编辑: 赵乐宁  
封面设计: 朱小良  
责任监制: 刘青海  
出版发行: 陕西旅游出版社  
(西安市长安北路32号 邮编 710061)  
经 销: 各地新华书店  
印 刷: 深圳市极雅致印刷有限公司 (0755) 82055846  
开 本: 635mm×965mm 1/16  
印 张: 45  
字 数: 2000千字  
版 次: 2005年5月第2版 2005年5月第1次印刷  
书 号: ISBN 7-5418-2025-3/J·453  
定 价: 178.20元 (9册)

---

印刷装订如有质量问题请直接与印刷单位联系调换  
购书电话: 0755-83476130  
[Http://www.ch-jinban.com](http://www.ch-jinban.com)



■ 独享尊华

*Enjoy honor and  
Magnificence exclusively*

# 样板间<sup>空间</sup>

设计流 DESIGN STREAM MODEL HOUSE SPACE

深圳市南海艺术设计有限公司 / 主编



# 碧海红树园(1)

## Bihai Mangrove Garden (1)

设计单位：广东省集美设计工程公司康海设计室

建筑面积：137m<sup>2</sup>

室内格局：六房两厅

装修材料：木地板、大理石、玻璃

Designed by : Kanghai Design Office of Guangdong

Jimei Design Engineering Co.

Floor Area : 137m<sup>2</sup>

Interior Setup : 6-bedroom, 1-living room and

1-dining room

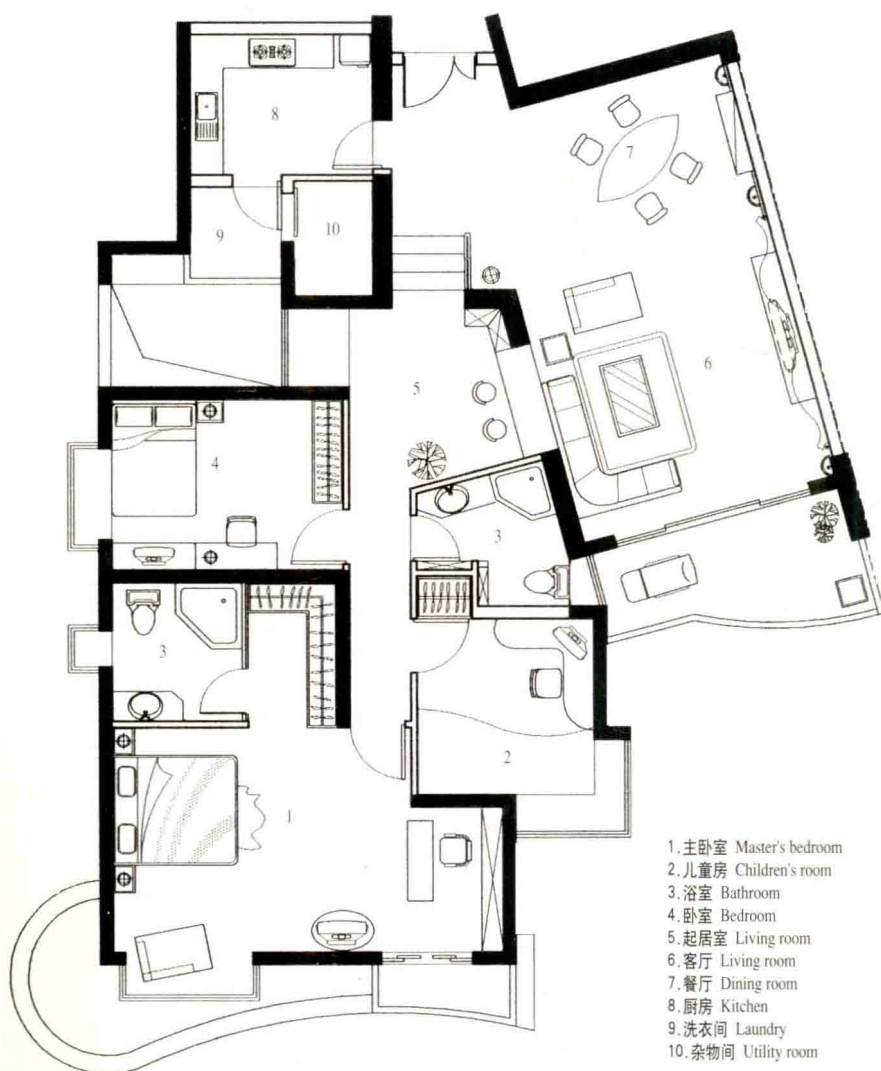
Decoration Materials : Wood floor, marble, glass

本案深沉华贵，优雅中不失跳脱感。天花与地面呼应，设计师通过装饰组合以及冷暖色调的巧妙运用，建构出广阔开扬的格局。

其实变化不在于线条及设色的繁杂，灵巧的回绕，成了铺述的必然。

This project is deep and noble, without losing the feeling of jumping out while being elegant. The ceiling corresponds to the ground, and the designer constructs the open and wide layout through the furnishing combination and clever utilization of the cold and warm tone.

Actually the change is not in the line and color complexity, and the flexible winding has become a necessity for extended statement.



平面图 Plan view

1. 主卧室 Master's bedroom
2. 儿童房 Children's room
3. 浴室 Bathroom
4. 卧室 Bedroom
5. 起居室 Living room
6. 客厅 Living room
7. 餐厅 Dining room
8. 厨房 Kitchen
9. 洗衣间 Laundry
10. 杂物间 Utility room

▼ 楼梯 Stairs





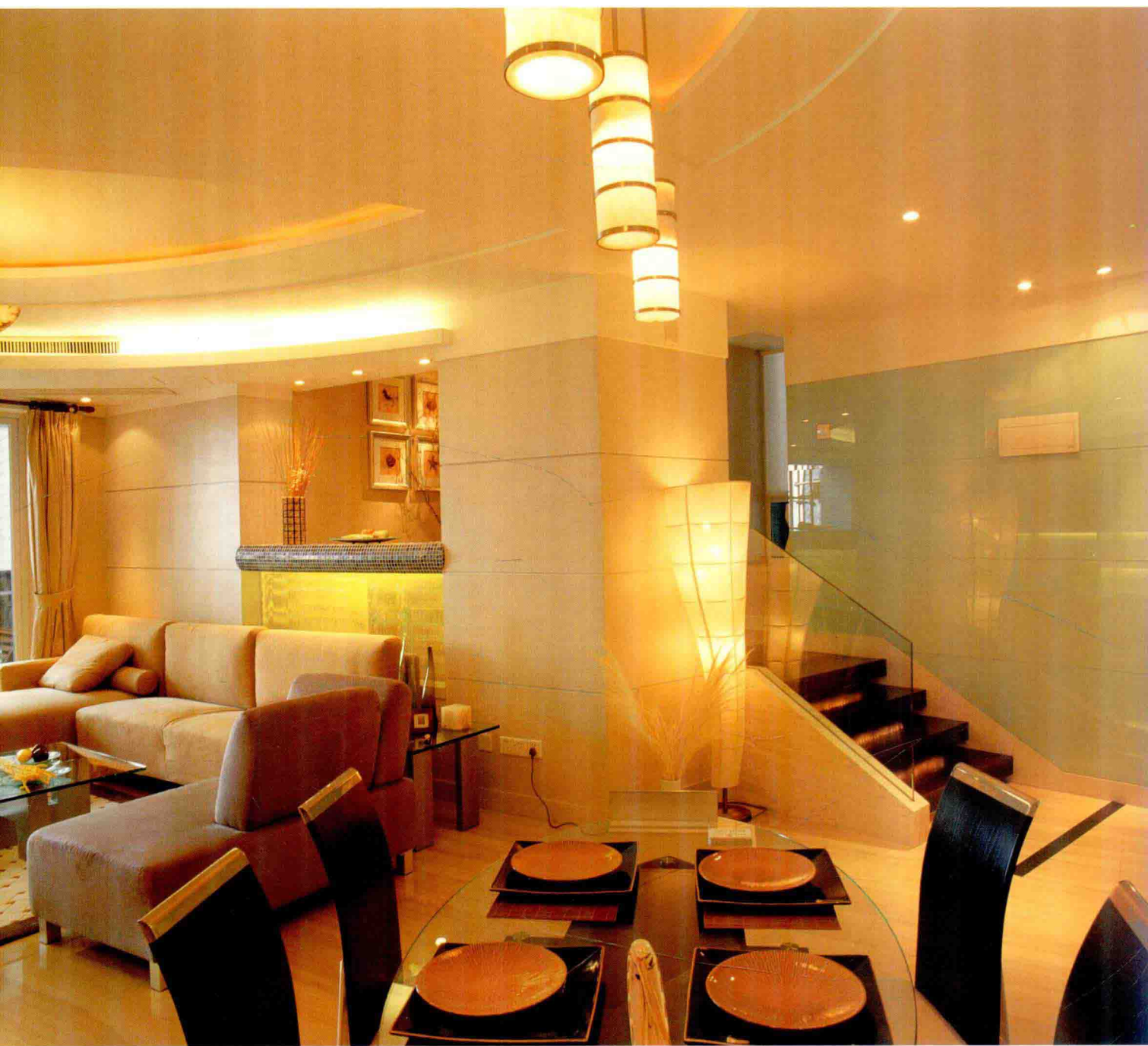












▲餐厅 Dining room



▲浴室 Bathroom











▲书房 Study room



▲书房 Study room



## 中海深圳湾畔(2)

### Zhonghai Shenzhen Bay Bank (2)

设计单位：中海地产

建筑面积：138.11m<sup>2</sup>

室内格局：四房两厅两卫

装修材料：地毯、木地板、玻璃

Designed by : Zhonghai Real Estate

Floor Area : 138.11m<sup>2</sup>

Interior Setup : 4-bedroom, 1-living room, 1-dining room and

2-bathroom

Decoration Materials : Carpet, wood floor and glass

本空间设计得简练现代，无多余装饰。整体格局开阔明亮。饭厅、厨房、阳台连成一体，使整个居室显得更为宽敞。

卧室设计得精致而富有韵味，温馨舒适。

This space is designed concise and modern, without excessive decoration. The overall layout is open and bright. The dining room, kitchen and balcony are connecting into one, making the whole residence appear wider.

The bedroom is designed exquisite and full of charm, cozy and comfortable.









▲入口 Entrance