

# Decoration Detail Design

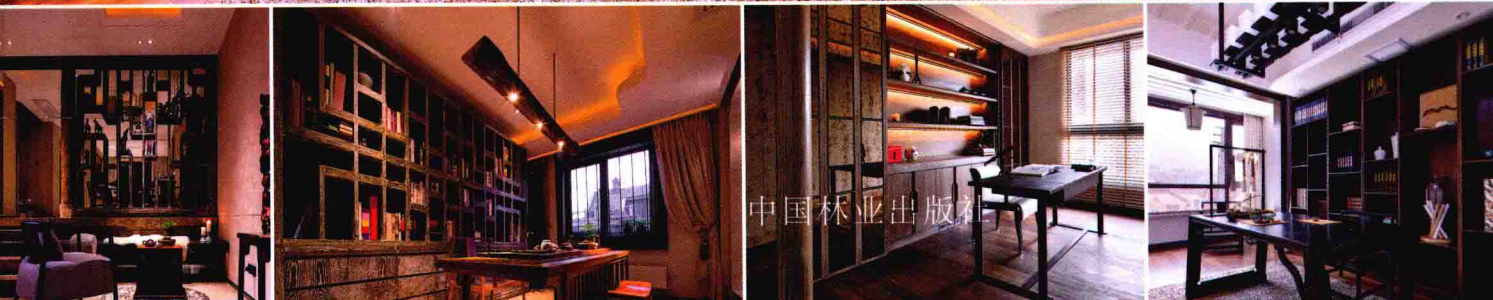
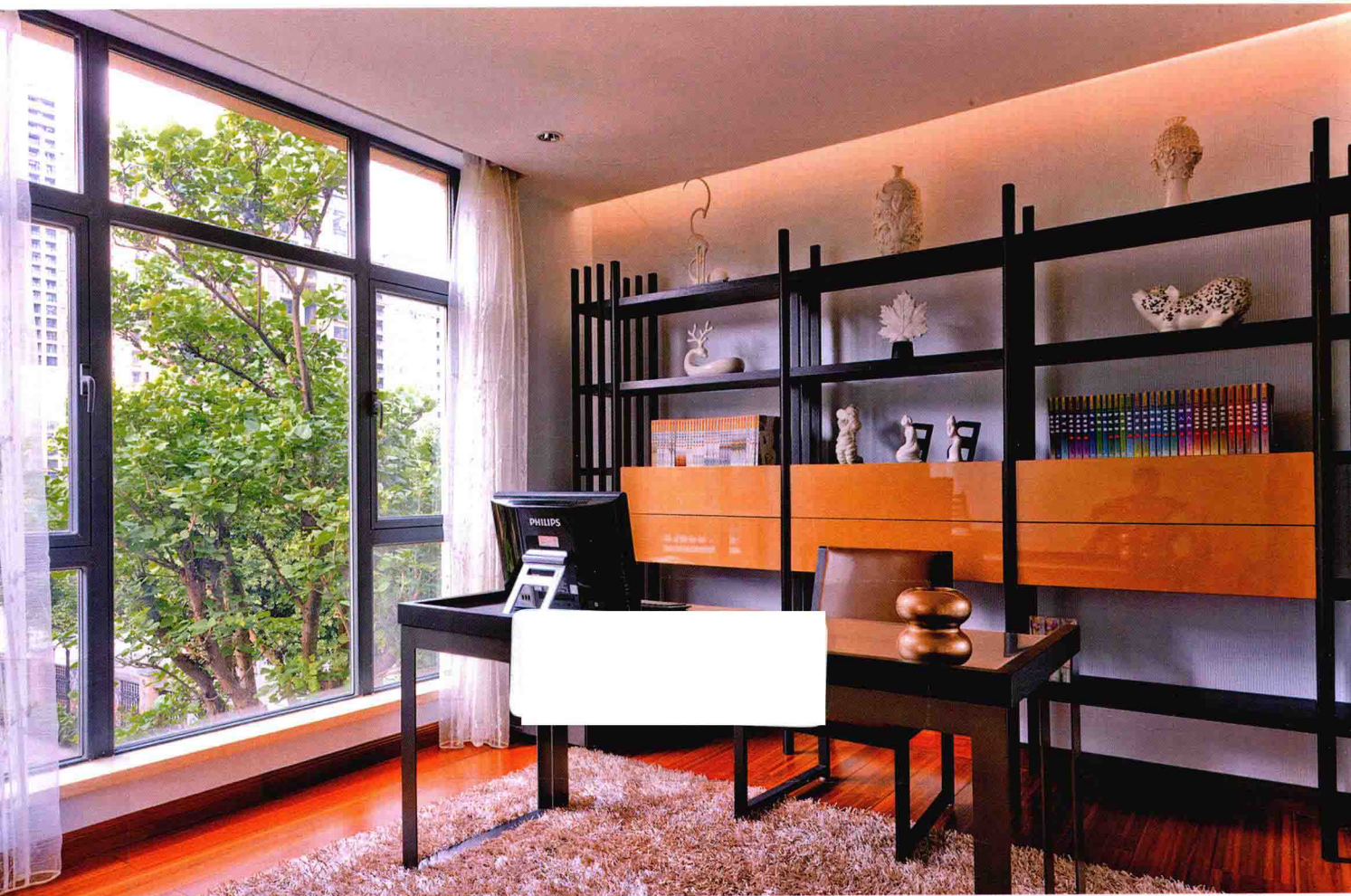
家装细部钻石法则 2000 例 (第二版)

# STUDY

本书编委会 编

生活原来可以如此  
精彩!

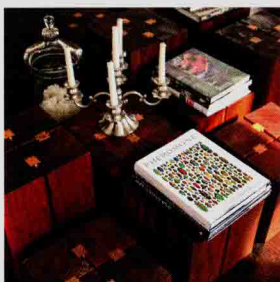
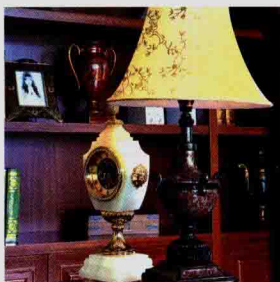
# 书房 2000 例



# 家装细部钻石法则







HOME'S

## 目录

中式风格 / 4

欧式风格 / 22

混搭风格 / 38

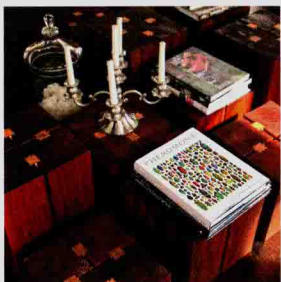
自然田园 / 52

现代简约 / 70

# 家装细部钻石法则



中国林业出版社  
China Forestry Publishing House



HOME'S

## 目录

中式风格 / 4

欧式风格 / 22

混搭风格 / 38

自然田园 / 52

现代简约 / 70

# 书房的气质装扮

Study

书房又称家庭工作室，是作为阅读、书写以及业余学习、研究、工作的空间。特别是从事文教、科技、艺术工作者必备的活动空间。书房，是人们结束一天工作之后再次回到办公环境的一个场所。因此，它既是办公室的延伸，又是家庭生活的一部分。书房的双重性使其在家庭环境中处于一种独特的地位。

由于书房的特殊功能，它需要一种较为严肃的气氛。但书房同时又是家庭环境的一部分，它要与其他居室融为一体，透露出浓浓的生活气息。所以书房作为家庭办公室，就要求在凸显个性的同时融入办公环境的特性，让人在轻松自如的气氛中更投入地工作，更自由地休息。

随着“网络科技”的愈演愈烈，为网络一族打造一个全方位的工作环境，已成为当今居家设计的新趋势。“家”的定义，不再只是给予人们单纯的相聚、休息，工作与家庭的连结带来了复合式的新生活形态，这就让书房的设计显得格外重要。

## 1、更个性

将书房的基本元素任意组合，电脑桌、电脑椅、各式组合的书柜、书架以及休闲小沙发的摆放形式，都能充分展现出属于自我的个性。在发挥创意、想象、专长、才能的工作空间里，“非凡”的整体家居设计能尽情地挥洒，无论是一个大器的书柜，还是一个多用的工作台，乃至一个小巧的书架，从装修风格的总体把握到每件家具细节的处理，“非凡”的独特创意，更赋予了书房中每件作品以生命的灵性。

## 2、更舒适

在一个称作书房的房间里，“书”是使用最为频繁的工具。为了能够好好地保存它，利用书柜来妥善的进行收藏是非常重要的。无论是大型书柜，还是开放式的书架，都可依不同的需要和空间状况使其适得其所。如果它够大够高的话，还可用于墙面的装潢，或者空间的间隔。

灯光也是书房中很重要的成员，分布均匀的暖色调光源最适合读书，而书柜中或书柜前最好加装几盏小射灯，不仅美观，查找书籍时也较容易。当然，工作台上一定要有一盏可调明暗的台灯，以便于阅读。

## 3、更风雅

清新淡雅以怡情，在书房中，不要只是一组大书柜，加一张大写字台、一把椅子，要把情趣充分融入书房的装饰中，一件艺术收藏品，几幅钟爱的绘画或照片，几幅亲手写就的墨宝，哪怕是几个古朴简单的工艺品，都可以为书房增添几分淡雅、几分风情。









# Study Chinese

## 中式风格

传统的中式风格以宫廷建筑为代表，贴近中国古典建筑的室内设计艺术风格。装饰材料以木材为主，图案多用龙、凤、龟、狮等，气势磅礴、霸气外露。

如今，中式风格更多地利用了后现代手法，把传统的结构形式通过重新设计组合，以一种民族特色的标志符号出现。

书房作为连结工作与休闲的双重空间，如何融合在庄重儒雅的中式风格中融入轻松与闲适，来看——





# Study

书房没有做空间的分割，而是和其他空间连在一起，使室内更加通透。

精巧的笔架两头翘起，底座上透雕着精美的花纹，上面挂着从大到小排列的毛笔，既实用，又美观。





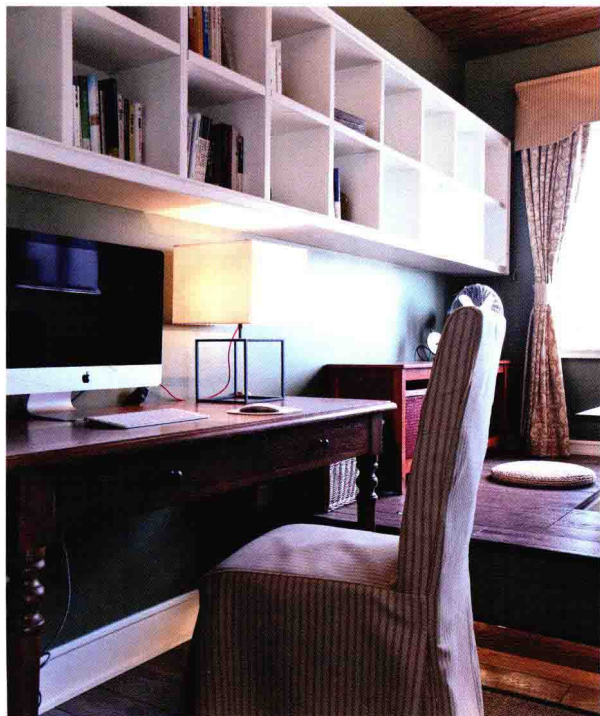
淡淡的水墨，两尾小鱼似从画中游来，让文静的书房也增添了一丝灵动。



绿色的墙壁很好地中和了中式家具的沉闷，让书房更加清新怡人。



地台的设计分割了榻榻米的休闲区和书桌的工作区，既有层次，又不会让空间产生封闭感。



把书桌依着落地窗摆放，读书累了，抬眼望去，就是美好的风景。







## Study

简约的明式官帽椅和古朴的书桌构成了一个典型的中式书房，以攒斗围子装饰天花脚线，既渲染气氛，又不会太夸张。

书桌、椅子、书柜紧密地摆放，使用起来十分方便，工艺品和书籍穿插摆放，也让中规中矩的中式书房显得活泼。



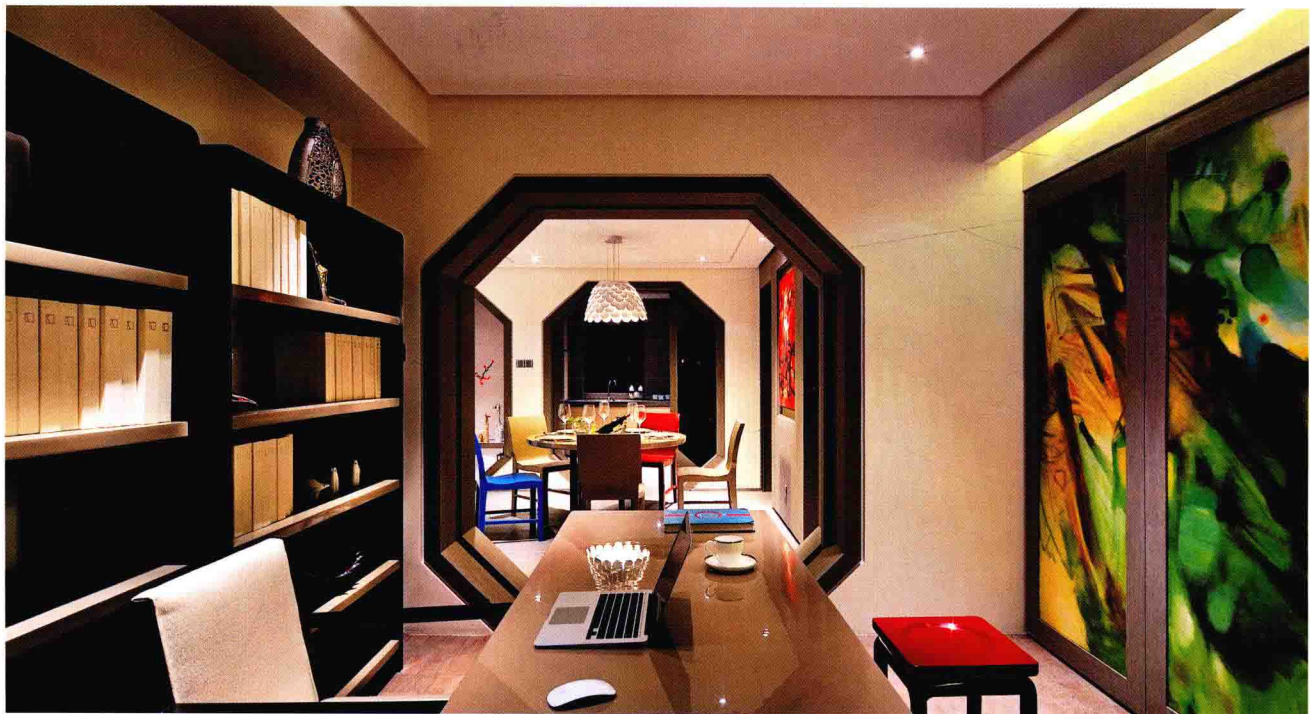


书房的摆设不局限于常规的四四方方的布局，而是显示了慵懒闲适的随意性，绿植的点缀更给空间注入活力。





六边形的中式洞门散发出古朴的韵味，也让各个空间之间更加贯通。



书房内摆放一组沙发，既不会让空间显得太过空旷，又能在工作疲倦之余好好地休息一下。

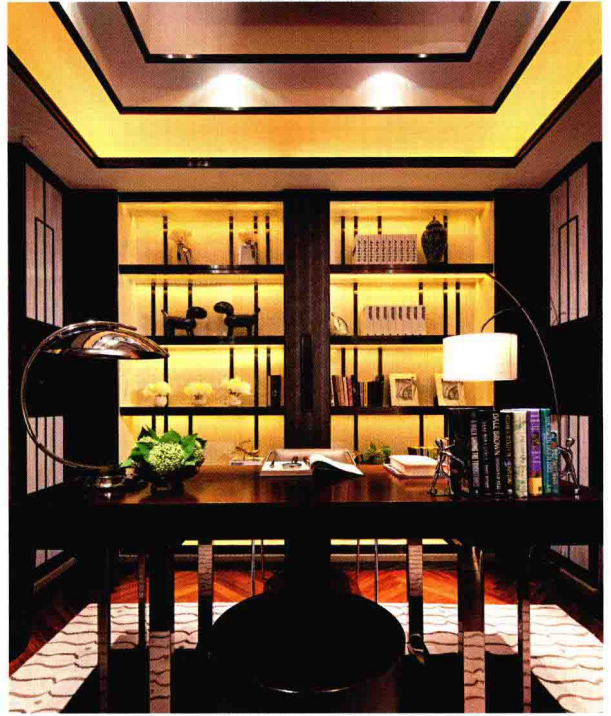
Study



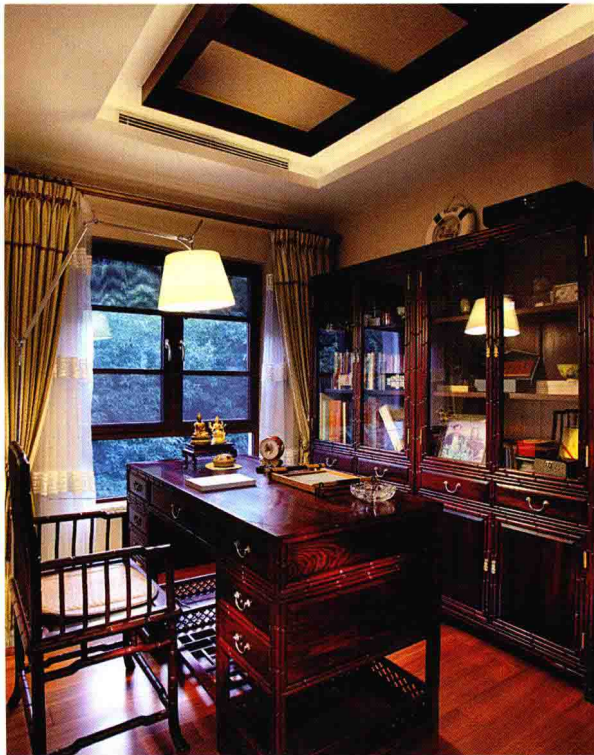
地毯与桌旗、假花的色调相呼应，使书房的整体格调沉浸在统一的氛围里。



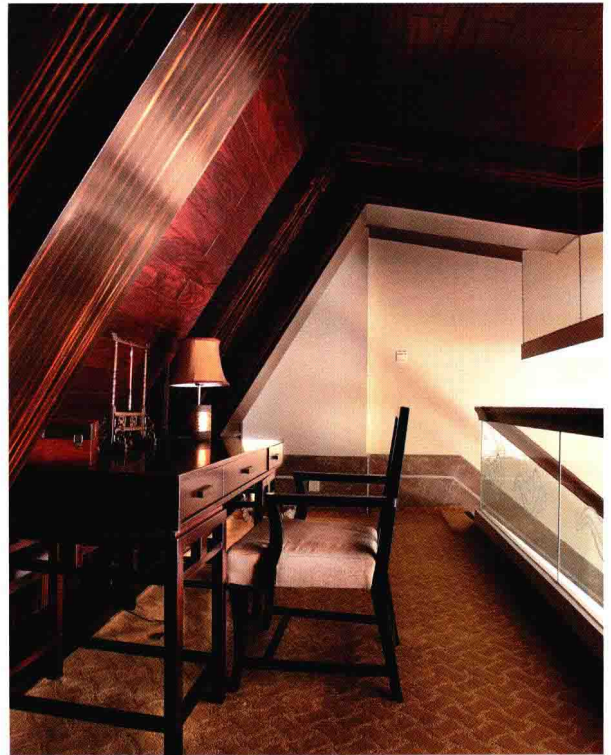
在展示柜的侧面加灯源，在主人收藏的工艺品和书籍上打光，显得高档、大气。



红木家具色泽丰盈、花纹美丽、气质稳重，显示出主人的好品味。



在阁楼打造一个小书房，有效地利用了空间，也为家庭增添了文雅的气氛。





大瓷罐用来装画轴，显得文雅风流，也便于拿取。





单排书柜间用白墙做区隔，有一种中国水墨画的留白之境，让整个空间舒紧有致。



墙上以几幅大小不一的挂画拼合成一个完整的图案，构思精巧，韵味十足。

Study





Study

内嵌式的书柜以金棕色木条镶边，把书柜装饰的有如一幅精致的图画。

灰色纱幔的半遮半掩，让书房有一种“犹抱琵琶半遮面”的朦胧美。

