

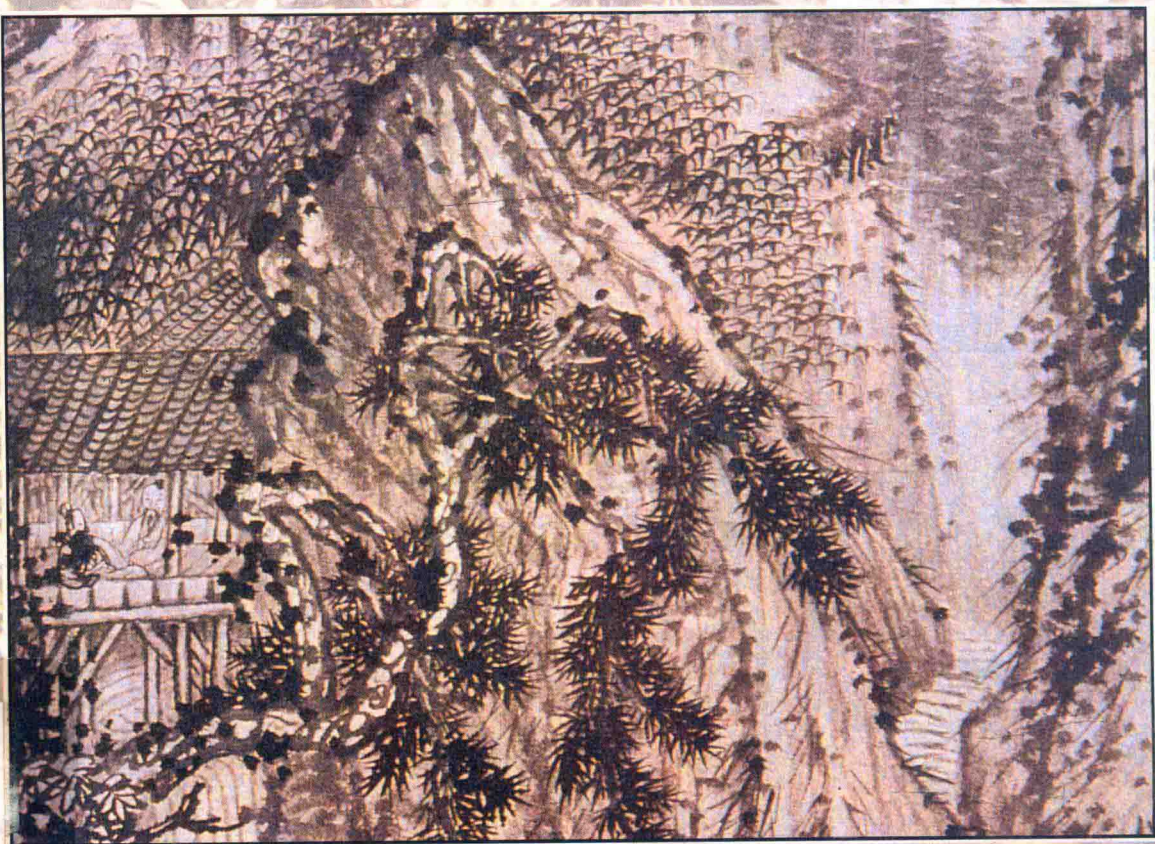
中国画名家作品精选

名
家
精
选

作品

MASTERPICES
OF CHINESE
FAMOUS PAINTERS
SELECTED PAINTINGS
OF SHI TAO

● 陕西人民美术出版社





34. 山水册页

中国画家作品精选
石涛作品

丛书策划 李朝成

编者 陕西人民美术出版社

责任编辑 李星明

版式设计 李星明

作品翻拍 杨银乐 王守平

陕西人民美术出版社出版发行

(西安北大街一三二号)

新华书店经销

陕西省印刷厂印刷

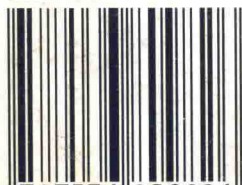
一九九八年二月第一版

一九九八年二月第一次印刷

定价：18.00元

ISBN 7-5368-0982-4/J·823

ISBN 7-5368-0982-4



9 787536 809826 >

石涛简介

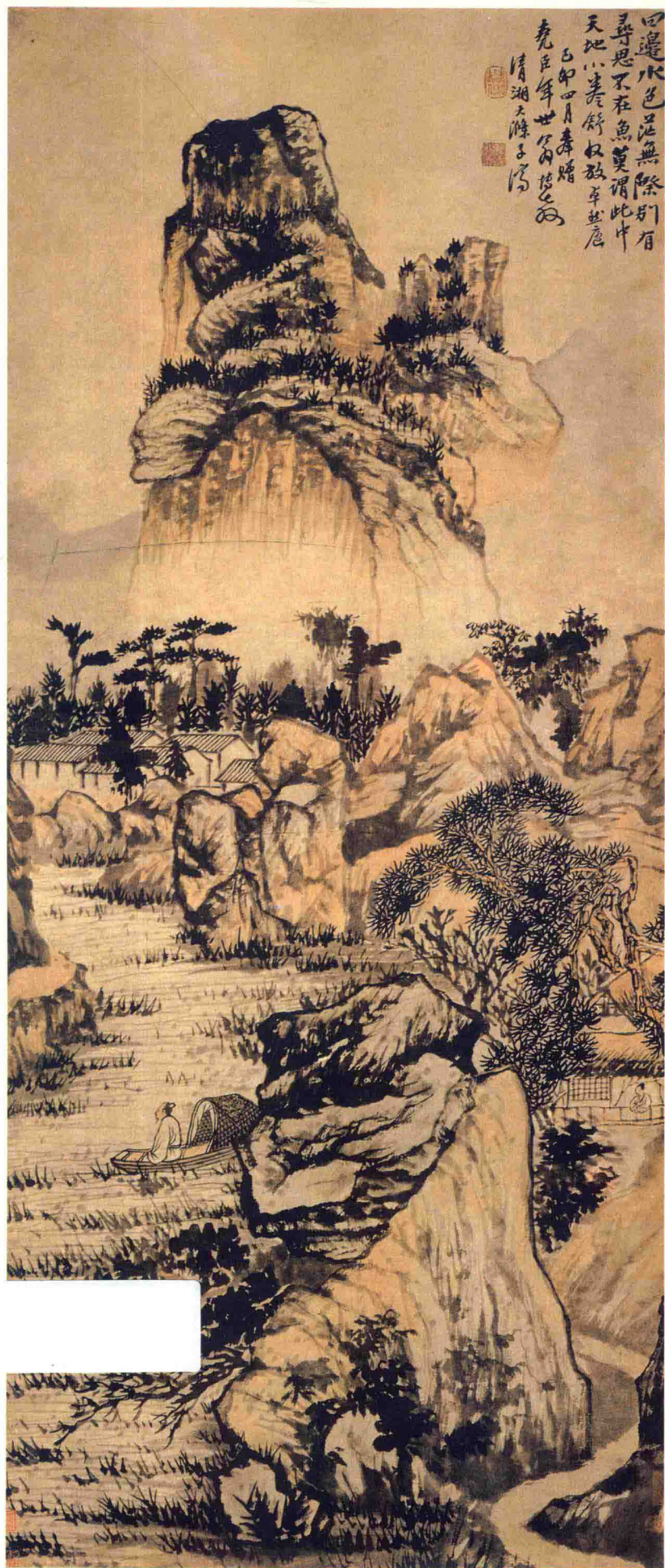
石涛(1641—1707),清代画家。本姓朱,名若极,广西全州人。明宗室靖江王朱守谦后裔,父享嘉为南明广西巡抚瞿式耜所杀,时若极仅五岁,削发为僧以避祸。法名原济,字石涛,别号苦瓜和尚、大涤子、清湘老人、瞎尊者、零丁老人等。曾拜松江名僧旅庵本月为师,漫游名山,屡登庐山、黄山诸名胜,寓居宣城十年。中年画名日隆,与梅青、梅庚、戴本孝辈交游,相互切磋,合称“黄山派”。后移居南京,曾两次得康熙皇帝召见,并献《海晏河清图》。康熙二十九年(1690)应辅国将军博尔都等人之邀,到北京客居三年。晚年定居扬州。石涛一生坎坷曲折,内心情感矛盾复杂,均体现于书画文诗之中。

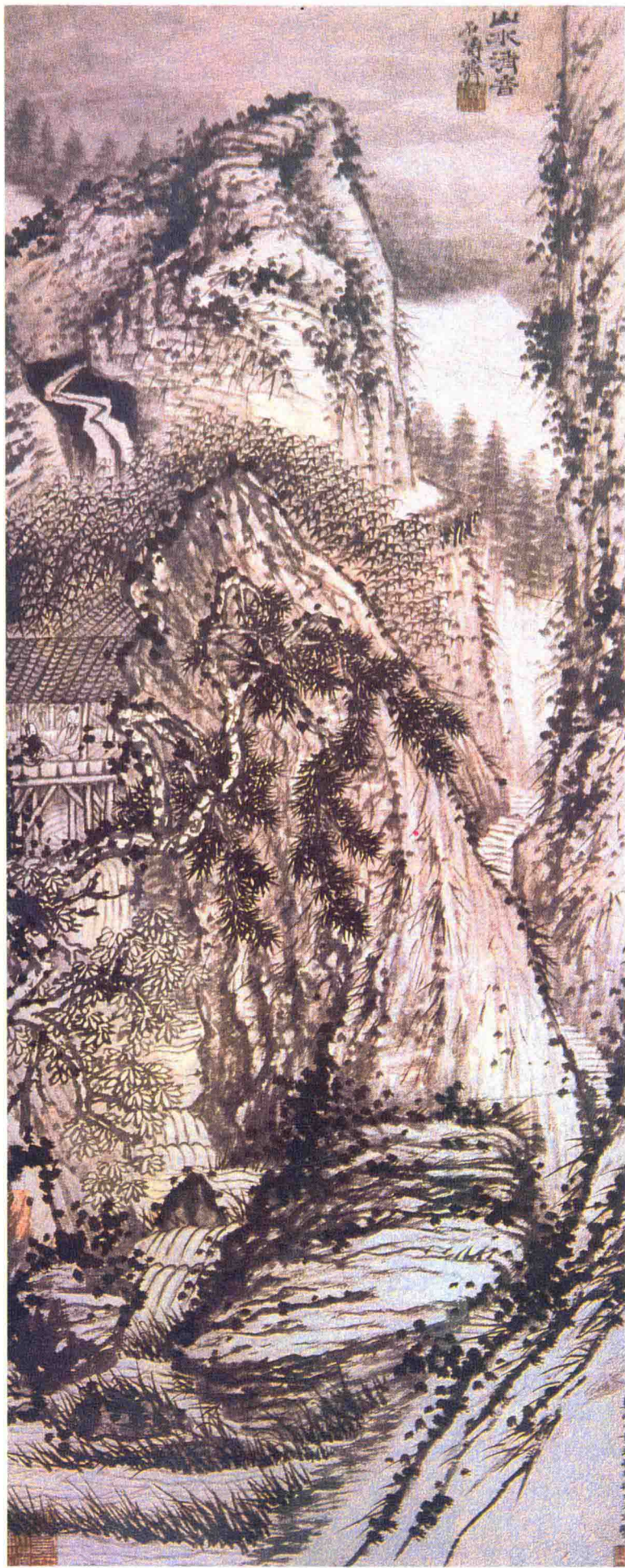
石涛山水画名极盛,自成一派,既善借鉴古人之长,又力主“搜尽奇峰打草稿”,注重外师造化。其山水构图新颖奇异,笔墨雄健纵恣,极富变幻。皴法主要源于董源、巨然、黄公望、王蒙一路,根据山石自然结构,使用披麻皴、解索皴、云头皴、荷叶皴、折带皴,或密或疏,或干或湿,随机而化。石涛尤喜用湿笔,运墨清健洒脱,以笔墨之相互渗化融和,表现山川苍茫、朦胧、浑厚之态。其章法一变古人定格,破空而来,出奇制胜。石涛作画讲究气势,于豪放郁勃、宏博奇异的境界之中寓有静穆的气氛。王原祁叹曰:“大江以南,无出石师右者!”石涛技法丰富多样,尤善用点,不拘成法。画树有双钩、点划、点簇诸法;画云烟或渍或勾或染,千变万化,并能在整体上协调有序。山水画作品传世很多,代表作有《山水清音图》、《搜尽奇峰打草稿》、《泼墨山水》、《云山图》等。

石涛亦工花果、兰竹,多用水墨写意,行笔爽利峻拔,用墨淋漓酣畅,造型丰腴清新。《墨荷图》、《蕉菊图》、《梅竹图》等皆为存世佳作。

石涛精研释、道、儒三教哲理,亦深究画理,著有《苦瓜和尚画语录》,为清代重要画论。石涛与八大山人、弘仁、髡残合称“清初四僧”。其山水和花鸟画对扬州八怪及近现代众多画家具有深刻的影响。

(李星明)









獨筆笑雙目空遠天狂壑晴嵐中蒼松交幹
 勢已逼一伸西當青神非煙暎暈難還走逐取老
 又何窮骨清靈應本後求何若拘一掃好醜不
 道古人修在別處久之修在無心今心萬類齊志釋
 去上應刺中時可學如筆從根以去堪成鍊深非
 亦在性修上林處修則易道不明之能與創法道妙精
 獨入法天宮樹誰能修者乎士松道人上王揚塵駭
 三原開對翠鳥後探新實無聲說國有七微萬景藝人
 吳谷澤書 四齋老筆 大德年歲

4. 狂壑晴嵐



黃澥軒轅台

軒皇奕世道興湖書乘龍千載渺難追俄此訪遺踪巖壑修已曠古日翳蒼松浴龍丹砂泉過宿軒轅宮拂枕臥煙霞樞衣門鴻濛人生匪金石西日不復東藉蒼苔黃澥期百歲有終始龍黃鶴凌紫氣威風游蒼宇託迹既以邁繪繳安所從所以青雲士長嘯出樊籠

東翁老年臺先生分初度請湘水澥子招來進觴博教十月望日大本堂中

5. 黄澥轩轅台





青毛山巖子丈園梅花竹子
一山詩子生徒向凡之塵在
爛醉揮毫可月是二微

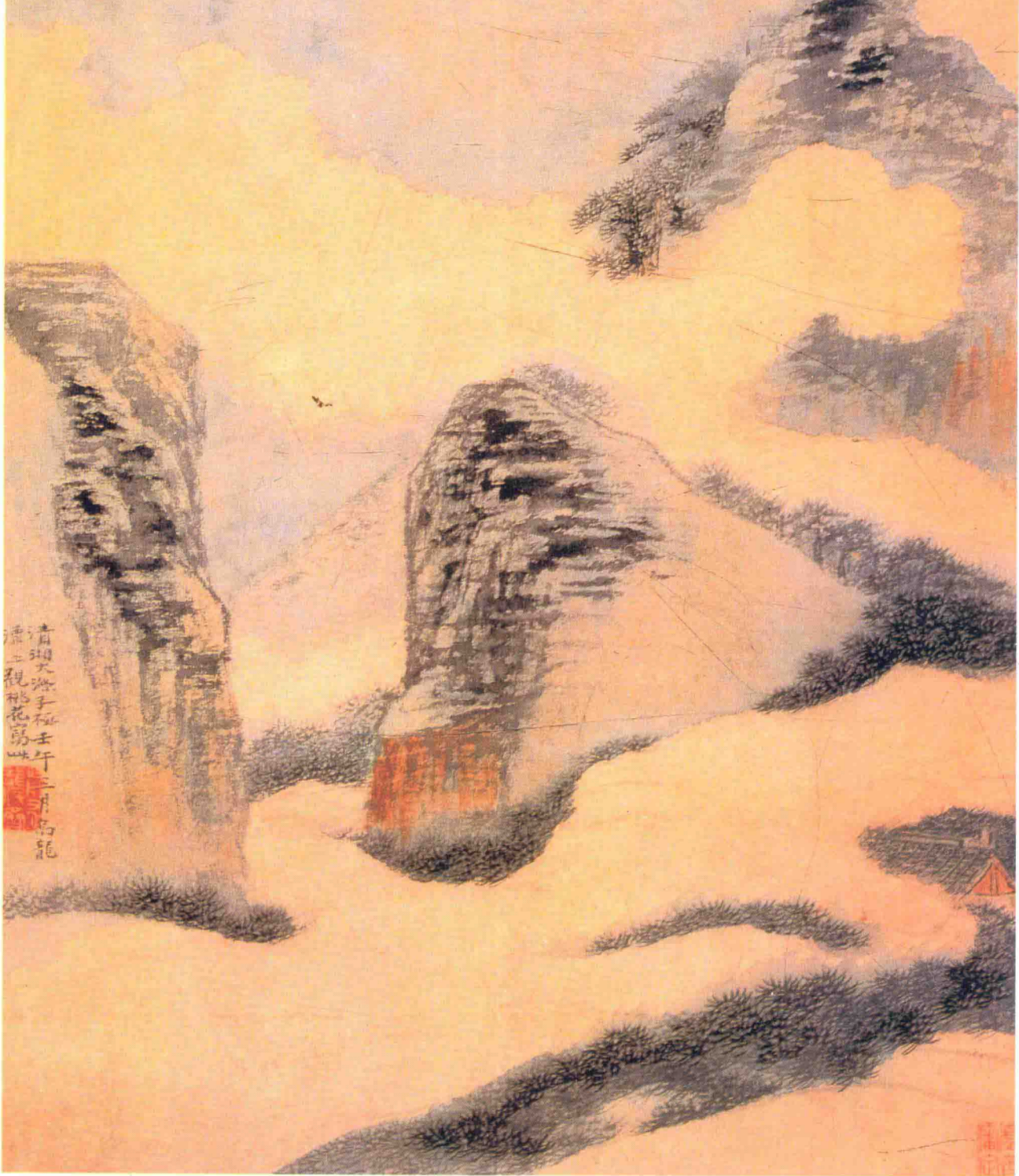
清湘大條子青蓮印

清湘大條子青蓮印

寫畫九未落筆先以神會至落筆時勿促迫勿急緩勿陡削勿散神勿太舒務先精思天蒙山川要武拜木位置不是先生樹後布地入於林出於地也以我襟含景度不在山川林木之內其精神駕馭於山川林木之外隨筆一落隨意一發自成天蒙處處通情處處醒處處脫塵而生活自脫天地牢籠之手歸于自然矣 大將子江但風題此

有畫三也 一在力 二在變力 三在畫則神不為於筆則靈能變於面則奇此三松也 變於水運於墨三變於氣水不運不墨墨不運不氣氣不運不筆不運不手此不運用筆之言唯恐失之若空言運筆之人不背其力在口者力過三火之用其力不火則力得矣用大則大則近矣其

逸真州友人欲學筆法再題



清湖大漁手秘壬午三月高龍
畫上觀松花寫



先以神會至後筆

賦勿徒前勿散神

大蒙山川步武村木

樹後布地入於林

自氣度不在山川林

駕馭於山川林木

得意一發自成云

處醒透處處脫

天地字體之手歸

子江但風題跋

三操倒三操畫有立有側

三在易三在變力過於畫則

三變在面則奇此三松也三變

三象水不礙於皴墨不運不

三墨勝也筆不繁而實筆不

三如筆快墨不老則正如下

三唯起失之必空意操筆

三在中者力過于尖世用

三外而論大則此也矣

三索余再題

三

三



一峰耐畫一峰環折徑時
峴巖碧嶺所只諸天關對
杳澗迴萬壑起層端毛
梁石引煙克度肩擔傲
從鳥道看擬欲尋潭最
深處流露縹緲隱仙壇
遊華陽山中作
清江雜錄卷上

打觀用形不之推寫字枯筆
其意筆筆如快意一時千載之
下清其難言若無遠閣之手又
何敢北身隨苦勞年一苦
庚午長夏偶過世西
嚴五名生紙命作世法
清湖





13. 为微五作山水局部



綠天分數本移補竹籬疎雨滴聞新
砌風鳴憶舊廬開軒心乍欵把酒忘
同舒縱有蘇詩句合毫未肯書
移舊詩端書共志石津濟