



“十三五” 职业教育规划教材

SHINEI ZHUANGSHI ZHUANGXIU CAILIAO

# 室内装饰装修材料

广州孚祥建材有限公司 组编

陈雪杰 余 斌 李智玲 等 编著



中国电力出版社  
CHINA ELECTRIC POWER PRESS



“十三五”职业教育规划教材

SHINEI ZHUANGSHI ZHUANGXIU CAILIAO

# 室内装饰装修材料

广州孚祥建材有限公司 组编

陈雪杰 余 斌 李智玲 等 编著



中国电力出版社  
CHINA ELECTRIC POWER PRESS

## 内 容 提 要

本书共分 17 章,详细介绍了建筑装饰材料的基础知识,系统全面地讲述了材料的应用、选用、用量计算及其施工工艺。本书在内容上突出强调实用性原则,全书图文并茂,在专业化的基础上充分考虑读者的易懂性和易学性,所有涉及的材料环节均使用了样图,施工环节则采用图解的方式,让复杂艰涩的内容变得一目了然。

本书按照最新的标准和规范编写,并将市场上最新的装饰装修材料与工艺整合进书中,具有很强的实用性和参考性,适合高职高专院校作为室内设计、工程造价、建筑工程、环境艺术设计等相关专业的教材使用,也可供从事建筑装饰装修行业的设计人员以及准备装修家居的朋友阅读参考。

### 图书在版编目(CIP)数据

室内装饰装修材料 / 广州孚祥建材有限公司组编. —北京:  
中国电力出版社, 2016.1

“十三五”职业教育规划教材

ISBN 978-7-5123-7082-1

I. ①室… II. ①广… III. ①室内装饰—装饰材料—高等职业教育—教材②室内装修—装修材料—高等职业教育—教材  
IV. ① TU56

中国版本图书馆 CIP 数据核字 (2015) 第 217437 号

中国电力出版社出版、发行  
(北京市东城区北京站西街 19 号 100005 <http://www.cepp.sgcc.com.cn>)

北京盛通印刷股份有限公司印刷

各地新华书店经售

\*

2016 年 1 月第一版 2016 年 1 月北京第一次印刷

880 毫米×1230 毫米 16 开本 13 印张 341 千字

定价 43.00 元

### 敬告读者

本书封底贴有防伪标签,刮开涂层可查询真伪  
本书如有印装质量问题,我社发行部负责退换

版权专有 翻印必究

# 前 言

此前出版的《室内装饰材料应用与施工》一书进入市场后，反响极佳，重印十余次，销售数万册，备受广大读者好评。考虑到各大中专院校将装饰材料与装饰施工作为两门课程分开设立，根据教学需要，重新编写了《室内装饰装修材料》与《室内装饰装修施工》两书。《室内装饰装修材料》侧重于材料介绍，对于主要施工环节采用图解方式进行讲解；《室内装饰装修施工》则侧重于施工介绍，对于主要材料也进行了相应的实用性讲解。

室内设计或者建筑装饰不同于一般的艺术类学科，除了艺术化的设计追求外，还需要考虑设计落地的问题，这就要求必须掌握装饰工程的材料选择和工艺做法。对于室内设计专业的学生和装修行业的从业人员而言，关于材料的鉴别、选购，施工的工艺流程、细节做法等实用知识是最需要掌握的内容。

本书介绍了装饰工程中各类装修材料的种类、应用和具体选购方法，大到地板、瓷砖等主材，小到水泥、沙子、钉子等辅材，几乎所有常见、常用材料在书中都有涉及，并配备了相关的材料样图以及实景图，方便读者对于书中材料的认识和掌握。除了材料的介绍，本书还对装修的流程、施工工艺知识以及施工中常见问题进行了详细的介绍，为了方便读者尤其是初学者理解，对于主要工序的施工还配备了详细的施工步骤图片。

本书共分17章，详细介绍了建筑装饰材料的基础知识，系统全面地讲述了材料的应用、选用、用量计算及其施工工艺。该书在内容上突出强调实用性原则，全书图文并茂，在专业化的基础上充分考虑读者的易懂性和易学性，所有涉及的材料环节均使用了样图，施工环节则采用图解的方式，让复杂艰涩的内容变得一目了然。

本书在编写过程中，得到了星艺培训学院以及艺邦集团旗下辖星艺装饰、三星装饰、名匠装饰、华浔装饰等各个品牌装饰公司的鼎力支持，在此特别致谢。

由于时间仓促和作者水平有限，书中疏漏与不妥之处在所难免，诚待广大读者和专家批评指正。

编 者

2015年7月

# 目 录

## 前言

第 1 章	室内装饰材料概述	1	2.3.1	文化石的介绍及应用	22
1.1	基础知识	1	2.3.2	文化石的用量计算及选购	23
1.1.1	装饰材料的发展趋势	1	2.4	砂岩	23
1.1.2	主要装饰材料的分类	1	2.4.1	砂岩的介绍及应用	24
1.1.3	装饰材料在装修中的运用	2	2.4.2	砂岩的用量计算及选购	24
1.2	装修中常见问题解析	2	2.4.3	砂岩的保养方法	25
1.2.1	常见的装修方式及其优劣势	2	2.5	景观石	26
1.2.2	主要的装修风格	4	2.5.1	景观石的介绍及应用	26
1.2.3	设计方案的审定	6	2.5.2	景观石的用量计算及选购	27
1.2.4	材料的入场顺序及时间	7	2.6	人造石	28
1.2.5	如何做到绿色环保装修	8	2.6.1	人造石的介绍及应用	28
1.2.6	装修预算要点	9	2.6.2	人造石的用量计算及选购	29
1.2.7	智能家居系统及需注意的问题	10	2.6.3	人造石材与天然石材的对比	29
1.2.8	二手房翻新要点	11			
第 2 章	装饰石材	13	第 3 章	装饰陶瓷	31
2.1	大理石	13	3.1	釉面砖	31
2.1.1	大理石的介绍及应用	13	3.1.1	釉面砖的介绍及应用	31
2.1.2	大理石的用量计算及选购与保养	15	3.1.2	釉面砖的用量计算及选购	32
2.1.3	大理石施工图解及注意事项	16	3.1.3	釉面砖施工图解及注意事项	33
2.2	花岗石	17	3.2	马赛克	35
2.2.1	花岗石的介绍及应用	17	3.2.1	马赛克的介绍及应用	35
2.2.2	花岗石的用量计算及选购	19	3.2.2	马赛克的用量计算及选购	37
2.2.3	花岗石施工图解	19	3.2.3	马赛克施工步骤	37
2.3	文化石	22	3.3	仿古砖	37
			3.3.1	仿古砖的介绍及应用	37

3.3.2	仿古砖的用量计算及选购	38	4.2.2	实木复合地板的用量计算及 选购	59
3.3.3	仿古砖施工图解及注意事项	39	4.2.3	实木复合地板施工图解及注意 事项	60
3.4	抛光砖、玻化砖	39	4.3	复合木地板	60
3.4.1	抛光砖、玻化砖的介绍及应用	39	4.3.1	复合木地板的介绍及应用	60
3.4.2	抛光砖、玻化砖的用量计算及 选购	40	4.3.2	复合木地板的用量计算及选购	61
3.4.3	抛光砖、玻化砖施工图解及注意 事项	41	4.3.3	复合木地板施工图解及注意 事项	62
3.5	微晶石	43	4.4	竹木地板	62
3.5.1	微晶石的介绍及应用	43	4.4.1	竹木地板的介绍及应用	62
3.5.2	微晶石的用量计算及选购	44	4.4.2	竹木地板的用量计算及选购	63
3.6	陶瓷薄板	44	4.4.3	竹木地板的保养方法	63
3.6.1	陶瓷薄板的介绍及应用	44	<b>第 5 章</b>	<b>装饰板材</b>	<b>65</b>
3.6.2	陶瓷薄板的用量计算及选购	45	5.1	夹板	65
3.6.3	陶瓷薄板施工图解及注意事项	45	5.1.1	夹板的介绍及应用	65
3.7	抛釉砖	45	5.1.2	夹板的选购	65
3.7.1	抛釉砖的介绍及应用	46	5.1.3	夹板施工图解及注意事项	66
3.7.2	抛釉砖的用量计算及选购	46	5.2	大芯板	67
3.8	抛金砖	47	5.2.1	大芯板的介绍及应用	67
3.8.1	抛金砖的介绍及应用	47	5.2.2	大芯板的选购	68
3.8.2	抛金砖的用量计算及选购	48	5.2.3	大芯板施工图解及注意事项	68
3.9	瓷砖背景墙	48	5.3	密度板	70
3.9.1	瓷砖背景墙的介绍及应用	48	5.3.1	密度板的介绍及应用	70
3.9.2	瓷砖背景墙的用量计算及选购	51	5.3.2	密度板的选购	70
3.9.3	瓷砖背景墙施工注意事项	51	5.4	刨花板	71
<b>第 4 章</b>	<b>装饰木地板</b>	<b>53</b>	5.4.1	刨花板的介绍及应用	71
4.1	实木地板	53	5.4.2	刨花板的选购	71
4.1.1	实木地板的介绍及应用	53	5.5	饰面板	71
4.1.2	实木地板的用量计算及选购	55	5.5.1	饰面板的介绍及应用	71
4.1.3	实木地板的保养方法	55	5.5.2	饰面板的选购	73
4.1.4	实木地板施工图解及注意事项	56	5.5.3	饰面板施工图解及注意事项	73
4.2	实木复合地板	59	5.6	三聚氰胺板	73
4.2.1	实木复合地板的介绍及应用	59			

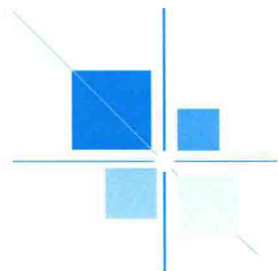
5.6.1	三聚氰胺板的介绍及应用	74	6.5	石膏线条	89
5.6.2	三聚氰胺板的选购	74	6.5.1	石膏线条的介绍及应用	89
5.6.3	三聚氰胺板施工注意事项	74	6.5.2	石膏线条的选购	89
5.7	石膏板	74	6.6	金属线条	90
5.7.1	石膏板的介绍及应用	75	6.6.1	金属线条的介绍及应用	90
5.7.2	石膏板的选购	75	6.6.2	金属线条的选购	91
5.7.3	石膏板施工图解及注意事项	76	6.7	PS 发泡线条	91
5.8	矿棉吸音板	78	6.7.1	PS 发泡线条的介绍及应用	91
5.8.1	矿棉吸音板的介绍及应用	78	6.7.2	PS 发泡线条的选购	91
5.8.2	矿棉吸音板的选购	78			
5.8.3	矿棉吸音板施工注意事项	78	<b>第 7 章</b>	<b>装饰玻璃</b>	<b>92</b>
5.9	防火板	79	7.1	平板玻璃	92
5.9.1	防火板的介绍及应用	79	7.1.1	平板玻璃的介绍及应用	92
5.9.2	防火板的选购	80	7.1.2	平板玻璃的选购	93
5.9.3	防火板施工注意事项	80	7.2	磨砂玻璃	93
5.10	铝塑板	80	7.2.1	磨砂玻璃的介绍及应用	93
5.10.1	铝塑板的介绍及应用	81	7.2.2	磨砂玻璃的选购	94
5.10.2	铝塑板的选购	81	7.3	压花玻璃	94
5.10.3	铝塑板施工注意事项	81	7.3.1	压花玻璃的介绍及应用	94
			7.3.2	压花玻璃的选购	95
<b>第 6 章</b>	<b>装饰骨架和线条</b>	<b>83</b>	7.4	钢化玻璃	95
6.1	木龙骨	83	7.4.1	钢化玻璃的介绍及应用	95
6.1.1	木龙骨的介绍及应用	83	7.4.2	钢化玻璃的选购	96
6.1.2	木龙骨的选购	84	7.5	热熔玻璃	96
6.1.3	木龙骨施工图解及注意事项	84	7.5.1	热熔玻璃的介绍及应用	96
6.2	轻钢龙骨	85	7.5.2	热熔玻璃的选购	97
6.2.1	轻钢龙骨的介绍及应用	85	7.6	彩色玻璃	97
6.2.2	轻钢龙骨的选购	86	7.6.1	彩色玻璃的介绍及应用	97
6.3	铝合金龙骨	86	7.6.2	彩色玻璃的选购	97
6.3.1	铝合金龙骨的介绍及应用	86	7.7	夹胶玻璃	98
6.3.2	铝合金龙骨的选购	87	7.7.1	夹胶玻璃的介绍及应用	98
6.4	木线条	88	7.7.2	夹胶玻璃的选购	98
6.4.1	木线条的介绍及应用	88	7.8	中空玻璃	98
6.4.2	木线条的选购	88	7.8.1	中空玻璃的介绍及应用	98

7.8.2	中空玻璃的选购	99	9.4.1	复合门窗的介绍及应用	113
7.9	玻璃砖	99	9.4.2	复合门窗的选购	114
7.9.1	玻璃砖的介绍及应用	99	9.5	防盗门、玻璃门	115
7.9.2	玻璃砖的选购	100	9.5.1	防盗门、玻璃门的介绍及 应用	115
7.10	镭射玻璃	100	9.5.2	防盗门、玻璃门的选购	115
7.10.1	镭射玻璃的介绍及应用	101	<b>第 10 章</b>	<b>装饰涂料、油漆</b>	<b>117</b>
7.10.2	镭射玻璃的选购	101	10.1	乳胶漆	117
7.11	吸热玻璃	101	10.1.1	乳胶漆的介绍及应用	117
7.11.1	吸热玻璃的介绍及应用	101	10.1.2	乳胶漆的用量计算及选购	118
7.11.2	吸热玻璃的选购	102	10.1.3	乳胶漆施工图解及注意事项	119
<b>第 8 章</b>	<b>装饰壁纸、壁布</b>	<b>103</b>	10.2	硅藻泥	122
8.1	装饰壁纸	103	10.2.1	硅藻泥的介绍及应用	122
8.1.1	装饰壁纸的介绍及应用	103	10.2.2	硅藻泥的选购	123
8.1.2	装饰壁纸的用量计算及选购	104	10.3	多彩、幻彩涂料	123
8.1.3	装饰壁纸施工注意事项	105	10.3.1	多彩、幻彩涂料的介绍及 应用	123
8.2	装饰壁布	105	10.3.2	多彩、幻彩涂料的选购	124
8.2.1	装饰壁布的介绍及应用	105	10.4	其他常见装饰涂料	124
8.2.2	装饰壁布的用量计算及选购	107	10.4.1	常见装饰涂料的介绍及应用	125
8.2.3	装饰壁布施工注意事项	107	10.4.2	常见装饰涂料的选购	126
<b>第 9 章</b>	<b>装饰门窗</b>	<b>108</b>	10.5	清漆	126
9.1	塑钢门窗	108	10.5.1	清漆的介绍及应用	127
9.1.1	塑钢门窗的介绍及应用	108	10.5.2	清漆的选购	127
9.1.2	塑钢门窗的选购	108	10.6	调和漆	128
9.2	铝合金门窗	109	10.6.1	调和漆的介绍及应用	128
9.2.1	铝合金门窗的介绍及应用	109	10.6.2	调和漆的选购	128
9.2.2	铝合金门窗的选购	110	10.7	UV 光油	129
9.3	木质类门窗	110	10.7.1	UV 光油的介绍及应用	129
9.3.1	木质类门窗的介绍及应用	110	10.7.2	UV 光油的选购	129
9.3.2	木质类门窗的选购	111	10.8	其他常见油漆材料	129
9.3.3	木质类门窗施工图解及注意 事项	112	10.8.1	常见油漆材料的介绍及应用	129
9.4	复合门窗	113	10.8.2	常见油漆材料的选购	130



<b>第 11 章 装饰金属制品</b> .....	131	<b>第 13 章 胶凝材料</b> .....	152
11.1 铝合金制品 .....	131	13.1 水泥 .....	152
11.1.1 铝合金制品的介绍及应用 .....	131	13.1.1 水泥的介绍及应用 .....	152
11.1.2 铝合金制品的选购 .....	132	13.1.2 水泥的选购 .....	153
11.1.3 铝合金制品施工图解及注意 事项 .....	133	13.1.3 水泥施工图解及注意事项 .....	153
11.2 不锈钢饰面 .....	134	13.2 瓷砖胶 .....	153
11.2.1 不锈钢饰面的介绍及应用 .....	134	13.2.1 瓷砖胶的介绍及应用 .....	153
11.2.2 不锈钢饰面的选购 .....	135	13.2.2 瓷砖胶的选购 .....	154
11.3 铁艺制品 .....	135	13.2.3 瓷砖胶施工注意事项 .....	154
11.3.1 铁艺制品的介绍及应用 .....	135	13.3 勾缝剂 .....	154
11.3.2 铁艺制品的选购 .....	137	13.3.1 勾缝剂的介绍及应用 .....	154
<b>第 12 章 装饰管线材料</b> .....	138	13.3.2 勾缝剂的选购 .....	155
12.1 电线、电线套管 .....	138	13.3.3 勾缝剂施工注意事项 .....	155
12.1.1 电线、电线套管的介绍及应用 .....	138	13.4 云石胶 .....	155
12.1.2 电线、电线套管的选购 .....	139	13.4.1 云石胶的介绍及应用 .....	155
12.1.3 电线、电线套管施工图解及 注意事项 .....	139	13.4.2 云石胶的选购 .....	156
12.2 PPR 管 .....	143	13.5 玻璃胶 .....	156
12.2.1 PPR 管的介绍及应用 .....	143	13.5.1 玻璃胶的介绍及应用 .....	156
12.2.2 PPR 管的选购 .....	144	13.5.2 玻璃胶的选购 .....	156
12.2.3 PPR 管施工图解及注意事项 .....	144	13.6 白乳胶 .....	157
12.3 铝塑复合管 .....	146	13.6.1 白乳胶的介绍及应用 .....	157
12.3.1 铝塑复合管的介绍及应用 .....	147	13.6.2 白乳胶的选购 .....	157
12.3.2 铝塑复合管的选购 .....	147	13.7 其他常见胶凝材料 .....	157
12.4 UPVC 排水管 .....	147	13.7.1 常见胶凝材料的介绍及应用 .....	157
12.4.1 UPVC 排水管的介绍及应用 .....	147	13.7.2 常见胶凝材料的选购 .....	158
12.4.2 UPVC 排水管的选购 .....	148	<b>第 14 章 装饰五金配件</b> .....	159
12.4.3 UPVC 排水管施工图解及注意 事项 .....	148	14.1 开关插座 .....	159
12.5 其他常见管材概述 .....	149	14.1.1 开关插座的介绍及应用 .....	159
12.5.1 其他常见管材的介绍及应用 .....	150	14.1.2 开关插座的选购 .....	161
12.5.2 管道安装注意事项 .....	150	14.1.3 开关插座施工图解及注意 事项 .....	162
		14.2 钉子 .....	163
		14.2.1 钉子的介绍及应用 .....	163

14.2.2	钉子的选购 .....	164	16.3	浴缸 .....	181
14.3	闭门器 .....	164	16.3.1	浴缸的介绍 .....	181
14.3.1	闭门器的介绍及应用 .....	164	16.3.2	浴缸的选购 .....	182
14.3.2	闭门器的选购 .....	165	16.4	淋浴房 .....	183
14.4	门锁、门吸 .....	165	16.4.1	淋浴房的介绍 .....	183
14.4.1	门锁、门吸的介绍及应用 .....	165	16.4.2	淋浴房的选购 .....	184
14.4.2	门锁、门吸的选购 .....	166	16.5	抽水马桶 .....	184
14.5	拉手、合页 .....	166	16.5.1	抽水马桶的介绍 .....	184
14.5.1	拉手、合页的介绍及应用 .....	166	16.5.2	抽水马桶的选购 .....	184
14.5.2	拉手、合页的选购 .....	167	16.5.3	抽水马桶施工图解及注意 事项 .....	185
14.6	其他常见装饰五金配件 .....	167	16.6	蹲便器 .....	186
14.6.1	常见五金配件的介绍及应用 .....	167	16.6.1	蹲便器的介绍 .....	186
14.6.2	常见五金配件的选购 .....	168	16.6.2	蹲便器的选购 .....	186
<b>第 15 章 装饰灯具 .....</b>			<b>第 17 章 软装饰材料 .....</b>		
15.1	灯泡 .....	169	17.1	装饰地毯 .....	187
15.1.1	灯泡的介绍及应用 .....	169	17.1.1	装饰地毯的介绍及应用 .....	187
15.1.2	灯泡的选购 .....	170	17.1.2	装饰地毯的选购 .....	190
15.2	灯具 .....	170	17.1.3	装饰地毯的保养方法 .....	190
15.2.1	灯具的介绍及应用 .....	171	17.2	窗帘布艺 .....	190
15.2.2	灯具的选购 .....	176	17.2.1	窗帘的介绍及应用 .....	190
15.2.3	灯具施工图解及注意事项 .....	176	17.2.2	窗帘的选购 .....	192
<b>第 16 章 卫浴洁具 .....</b>			17.3	装饰饰品 .....	193
16.1	水龙头 .....	179	17.3.1	装饰饰品的介绍及应用 .....	193
16.1.1	水龙头的介绍 .....	179	17.3.2	装饰饰品的选购 .....	195
16.1.2	水龙头的选购 .....	179	17.4	装饰植物 .....	196
16.2	洗面盆 .....	180	17.4.1	装饰植物的介绍及应用 .....	196
16.2.1	洗面盆的介绍 .....	180	17.4.2	装饰植物的选购 .....	198
16.2.2	洗面盆的选购 .....	181			



# 第 1 章 室内装饰材料概述

## 1.1 基础知识

随着我国经济水平的发展,人们的生活质量也不断提高,对家装的要求便越来越多样化,特别是进入 21 世纪之后,在居住环境方面,人们不仅要求住宅造型的美观、装饰装修的实用性、色彩和软装饰的搭配以及空间利用的合理性,而且对是否为绿色环保装修也有了一定的概念和要求。由此便决定了室内装修朝着“轻装修、重装饰”的方向发展。

### 1.1.1 装饰材料的发展趋势

装饰材料的更新换代速度非常快,市面上的新材料层出不穷,老产品也不断升级优化。“轻装修、重装饰”这一概念则促使着室内装修材料向着环保化、成品化、安装标准化、控制智能化的方向发展,这一趋势将让未来家居装饰装修变得妙不可言。

### 1.1.2 主要装饰材料的分类

按照装修行业的习惯,市场上装饰材料大致可以分为主材和辅材两大类。

主材通常是指装修中使用量大、选择性广、价位悬殊、款式丰富的材料,如地板、墙地砖、石材、壁纸和整体橱柜、卫浴设备等,很多时候这些由业主自购。

辅材可以理解为除了主材外的所有材料,辅材没有太多的可选择性,属于通用型材料,如水电改造工程中使用的水管以及各种电线、线管、暗盒,水泥工程中的水泥、沙子,木工工程中的板材,煇灰工程中的腻子粉等都称为辅材,其他如白水泥、铁钉等小件材料也均可以视为辅材。这些辅材大多由装修公司提供。

按照大致的材质种类分,装饰设计中最为常用的材料品种可以如表 1-1 所示。

表 1-1 主要装饰材料

材料类别	材料种类
装饰石材	大理石、花岗石、文化石、园林用石、人造石等
装饰陶瓷	釉面砖、仿古砖、抛光砖、玻化砖、陶瓷锦砖(马赛克)、瓷砖背景墙等
装饰木地板	实木地板、复合木地板、实木复合地板、竹木地板等
装饰板材	胶合板(夹板)、细木工板(大芯板)、密度板、刨花板、饰面板、三聚氰胺板、防火板、石膏板、硅钙板、铝扣板、铝塑板、矿棉板、阳光板等
装饰骨架材料	木龙骨、轻钢龙骨、铝合金龙骨等
装饰玻璃	平板玻璃、浮法玻璃、磨砂玻璃、压花玻璃、彩色玻璃、裂纹玻璃、钢化玻璃、中空玻璃、夹层玻璃、夹丝玻璃、热反射玻璃、热熔玻璃、镭射玻璃、玻璃马赛克、玻璃砖、微晶玻璃装饰板等

续表

材料类别	材料种类
装饰壁纸	塑料壁纸、植物纤维壁纸、纺织物壁纸、金属壁纸、布面壁纸等
装饰门窗	防盗门、实木门、实木复合门、模压门、铝合金门窗、塑钢门窗、铝塑复合门窗、新型木门窗等
装饰涂料	腻子粉、硅藻泥、乳胶漆、仿瓷涂料、多彩涂料、幻彩涂料、地坪涂料、防水涂料、防火涂料、防霉涂料、清漆、调和漆、聚酯漆、防锈漆、磁漆、硝基漆等
装饰金属制品	铝合金制品、不锈钢饰面、铜和铜合金制品、铁艺制品等
装饰管线材料	电线、线管、底盒、PPR管、铜管、铝塑复合管、镀锌铁管、UPVC排水管等
装饰胶凝材料	水泥、瓷砖胶、云石胶、AB胶、勾缝剂、玻璃胶、耐候胶、免钉胶、白乳胶、万能胶等
装饰五金配件	开关插座面板、门锁、合页、门吸、拉手、滑轨、气冲、闭门器、钉子、螺钉等
装饰灯具	白炽灯、卤钨灯、荧光灯、筒灯、射灯、吸顶灯、吊灯、LED灯等
卫浴洁具	水龙头、洗菜盆、洗脸盆、坐便器、蹲便器、浴缸、淋浴房、花洒、浴巾架等
装饰饰品及植物	地毯、窗帘布艺、装饰画、装饰品、植物等

### 1.1.3 装饰材料在装修中的运用

装饰设计、装饰施工必然与装饰材料紧密联系在一起，任何一种装饰材料都以其独特的纹理特点显示自身的美感特征，在家装中起到美化作用。

每种不同的装饰材料在装修中所发挥的作用和表现的效果都不同。装饰石材、瓷砖、实木、玻璃等大面积主材主要用于表面装饰，由于它们的材质纹理、色泽、光滑度的不同，色彩搭配和空间应用也不同，因而不同的搭配使用也就形成了各种独具风情的装修风格。

装饰辅材，例如水泥、砂、砖、白乳胶、电线、防水材料等在室内装修工程中往往都用在一些隐蔽工程上，施工完毕后是看不到的。正是因为这些辅材施工完毕后看不到，因此也成了装修中最容易出现问题的环节，偷工减料、污染超标也往往出现在这些辅材上。

## 1.2 装修中常见问题解析

装修是个复杂的工程，在装修过程中，无论是采购材料还是施工经常会出现各种各样的问题。对于没有专业装修知识的业主而言，装修前期准备和装饰材料的选购乃至施工进行时所碰到的种种问题可能会使业主束手无策。因此，了解和掌握一些装修知识是十分必要的，否则容易闹笑话。

### 1.2.1 常见的装修方式及其优劣势

目前常见的装修方式主要有包清工、包工包料、半包和套餐四种。这四种装修方式都各有其优势和劣势，选择哪种方式还是要根据业主的具体情况具体分析。

#### 1. 包清工

包清工又叫清包，指业主自己选购所有材料，包括主材和辅材，找装饰公司或者装修工程队进行施工，只支付对方工钱的方式。业主选择清包的原因一方面可能是由于资金有限，另一方面可能是因为对装修公司的不信任或者自己对于装修有一定程度的把握和有足够的空闲时间，所以全部材料都选择自购。

**优势：**从理论上讲，包清工既可以省钱，又可以自己完全掌控材料的质量。如果业主有足够的精力和时间，对建材、装饰这一行业非常熟悉，并且了解材料的质量、性能和价格，可以考虑选择。

**劣势：**选择清包这种装修方式，如果对于装饰材料不是非常熟悉，在购买材料过程中难免会上当受骗，容易买到假冒伪劣或不合用的产品。况且，一旦采买材料不能按时到位，则很容易导致工期延误。采用清包方式对于普通业主来说是一个巨大的挑战，这意味着业主需花大量的时间和精力在装修上，稍有不慎则会既损失了金钱又消耗了时间和精力。对装修材料和施工不太有经验的业主不适合采用这种装修方式。

## 2. 包工包料

包工包料是指装修公司将施工和材料全部承办。装修完毕后，业主只需要购买一些家具、家电等产品即可入住。这种装修方式是最省事的，但装修质量的好坏就取决于装修公司是否负责任了。如果没有足够的时间和精力来装修，对装饰材料也不太了解，同时对所选装饰公司很信任，就可以选择这种装修方式。其实在西方发达国家，大多都是采用这种形式。

**优势：**省时省力，可以减少业主很多麻烦。装饰公司常与材料供应商打交道，有自己固定的供货渠道，因此很少买到假冒伪劣的材料。装饰公司对于常用材料都会大批购买，因此也能拿到很低的价格。

**劣势：**需选择好真正有责任心的装饰公司和工程队。由于材料价格多样、种类繁多，一旦装饰公司虚报价格，或与材料商联手欺骗，业主很难识别。

## 3. 半包

半包是介于清包和包工包料之间的一种方式，指业主只购买价值较高的主材，比如瓷砖、木地板、壁纸、洁具等，而种类繁多、价格较低的辅材，比如水泥、沙、钉、胶粘剂等由装修公司提供的方式。业主能够在一定程度上参与装修，同时又不用在装修上浪费太多的时间和精力，是目前市场上采用最多的一种装修方式。

**优势：**装修中所需的主材由自己购买，无论在安全上还是经济上都更放心。装饰辅材则由施工队配给，小事上也省了不少力。

**劣势：**仍需花不少时间去跑建材市场，在签合同时一定要清楚注明哪些由装修公司提供，哪些由业主自己购买，否则很容易在后期被装修公司钻空子，弄得自己什么都要买，费时又费劲。

## 4. 套餐

套餐装修就是把材料部分，即墙砖、地砖、地板、橱柜、洁具、门及门套、窗套、墙漆、吊顶及辅料以及施工全部涵盖在一起报价。套餐装修的计算方式是用空间面积乘以套餐价格，得到的数据就是装修全款。以建筑面积  $100\text{m}^2$  的户型装修报价为参考，假设套餐价格为  $799\text{元}/\text{m}^2$ ，则套餐费用为

$$\text{装修费用} = \text{建筑面积} \times \text{套餐价格} = 100\text{m}^2 \times 799\text{元}/\text{m}^2 = 79900\text{元} (\text{含所有的主材})$$

**优势：**装饰公司采用套餐的初衷是所有品牌主材全部从各大厂家、总经销商或办事处直接采购，由于采购量非常大，又减少了中间流通环节，拿到的价格也全部是低价，把实惠让给消费者。

**劣势：**套餐所使用的材料基本是固定的，就算可选，也仅仅只有少数几种可以选择，这是大批量采购必要的条件，所以套餐容易造成装修风格模式化，千篇一律。此外，目前套餐装修风行全国，很多业主被套餐的优惠价格所吸引，但是套餐装修的质量依然和装修公司以及工程队的责任心有很大关系，市场上出现了很多的套餐装修使用次等或劣质的材料，造成了种种问题。

## 1.2.2 主要的装修风格

装修的设计风格有很多，常见的有现代主义风格、中式风格、欧式风格、美式田园风格、东南亚风格、后现代风格等。无论采用哪种风格的设计，都必须在整体上统一协调。业主在风格的选择上可以根据自己的喜好进行选择。

### 1. 中式风格

中式风格最能体现中国传统文化的审美意蕴，其色彩以深色为主，但若处理不好很容易造成压抑的感觉。在装饰材料上，大多以木质为主，对雕刻彩绘十分讲究，要求具有典雅的造型，配以带有雕刻效果的中式瓷砖背景墙，能够形成非常美观大气的中式风情，如图 1-1 所示。中式风格在空间上讲究层次，多用隔窗、屏风来分割，错落有致。在家具搭配上多采用红色或黄色，陈设上比较注重对称，使之更好地表现古典家具的内涵，如图 1-2 所示；软装饰品上则多用字画、古玩、卷轴和盆景等加以点缀。



图 1-1 孚祥中式瓷砖背景墙效果



图 1-2 中式风格家具及配饰

### 2. 欧式风格

目前国内装修中的欧式风格已不是很多年前的纯正欧式了，而是以浪漫主义为基础，将欧洲巴洛克艺术和洛可可风格简化并相融为一体，再加入一些现代元素而成的。这种风格的装修材料常用大理石、壁纸，以及各种欧式纹样、壁画和壁柱，室内造型十分讲究线条美感和凹凸感，装饰细节精益求精

精，但不会让人觉得繁冗无章，如图 1-3 所示。

现代人追求简单明快的风格，早期巴洛克风格和洛可可风格造型复杂且昂贵，而经简化后的现代欧式风格在色彩上多采用白色或流行色，灯饰的设计上譬如壁灯，极具西方风情的造型，使整体空间变得简约、明快，如图 1-4 所示。



图 1-3 搭配大理石、壁纸及背景墙欧式风格效果



图 1-4 现代欧式风格

### 3. 现代风格

现代风格采用现代经典设计元素，简约而不简单、时尚而又典雅，石材、玻璃、不锈钢、等现代材料均可采用，统一色系和统一化的装饰材料是现代风格塑造的一种传统手法。但是在空间视觉中心的背景墙上可以采用颜色或材质反差很大的材料，形成强烈对比，形成室内装饰的画龙点睛之笔，如图 1-5、图 1-6 所示。



图 1-5 现代风格客厅

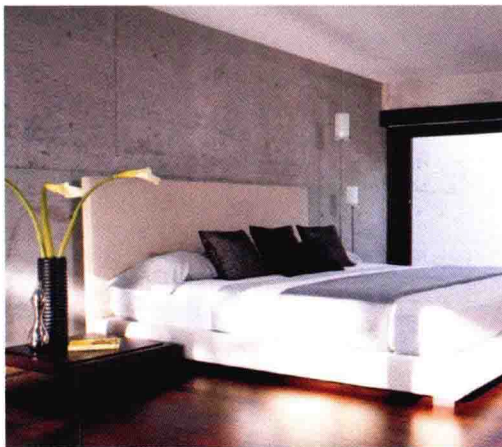


图 1-6 现代风格卧室

设计风格确定的要点：

(1) 装修风格大体上要基本一致。尽管当今装修风格多样化，但仍须在整体统一性的前提下进行设计。无论是在玄关、背景墙、家具等软装设计，还是在整个空间造型的设计上，都必须讲究整体性，不能心存要把所有好的设计搬到一个空间上去的想法而将设计风格变得“四不像”。

(2) 轻装修、重装饰。这里的装修指的是室内的固定装修项目，装饰则指的是家具、背景墙、家居饰品、摆件、花品等软装装饰物品。装修和买衣服一样具有时效性，软装装饰更新换代周期短，因此现代装修设计越来越侧重于软装设计方面，而不是再在墙面、顶面做太多太复杂的固定造型。这样

的好处是当业主对目前装修感到厌倦而想换一种装修风格时,会减少许多的工程量,尤其是当前房地产市场很多时间都是精装房交楼标准,买房之时基本装修已经全部做好,家家大同小异,要打造属于自己的个性空间,尤其应该在背景墙、家具、软装饰品上多下工夫。

### 1.2.3 设计方案的审定

大多数房子交楼后,都需要在原始房型图基础上,根据业主的喜好和需要,重新组合空间结构。此外,还要根据业主要求完成方案设计和图纸制作。

全套室内设计图纸大致上可以分为效果图和施工图两大类。相对一些对装修图纸不是很熟悉的业主而言,效果图更为直观,这也是装修公司打动业主的最佳方式。而对于施工队而言,施工图则是施工时最重要的参照物。在一套完整的施工图纸中,重点要看平面布置图和一些装修重点的立面图,比如电视背景墙立面图等。

(1) 效果图。效果图分为计算机效果图和手绘效果图两种,如图 1-7、图 1-8 所示。



图 1-7 计算机效果图

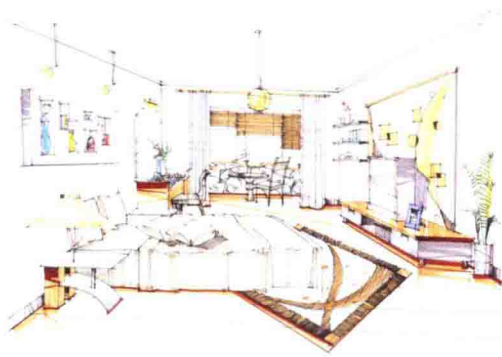


图 1-8 手绘效果图

两种效果图的优劣势对比见表 1-2。

表 1-2 计算机效果图与手绘效果图优劣势对比

类型	手绘效果图	计算机效果图
优势	手绘效果图是设计师与业主沟通时最直观、便捷的表现方式,它相比于电脑效果图的优势是能够快速表现	计算机效果图的最大优点是真实,通过计算机效果图业主能够清楚自己的空间装修完成后的真实效果
劣势	手绘效果图只能表现一个大概效果,并不能全面、真实地反映装修后的最后效果	效果图制作时间较长,不能即时表现,并且不方便修改

(2) 施工图 - 平面布置图。平面布置图的看点在于平面空间划分是否合理,比如看过道是否占用太多、客厅是否太空、尺寸是否合理、空间利用充不充分等。除此之外,还应重点关注家具的摆放和天花布灯是否合理等问题。

(3) 施工图 - 立面布置图。立面图主要反映墙面装修的造型、材料和尺寸,重点关注那些主要墙面,比如电视背景墙、床的后靠背墙及厨卫各墙面立面图。

设计方案审定要点:

(1) 查看设计师水平。设计方案的制定基本上是由设计师一手操办的,设计师的水平直接关系到设计方案的好坏,因此要认真选择。

(2) 坚决拒绝拼凑型设计。在装修风格上的要求是整体统一性,任何由画册或者计算机选取的局部空间拼凑而成的设计都是不合理的,要敬而远之。



(3) 依靠计算机效果图确定最后设计。有许多公司不提供计算机效果图或者计算机效果图要另外收费。这对于一些不太看得懂图纸或者手绘的业主来说很不利。因为手绘效果图很难向业主表现真实、具体的空间效果,一旦开始施工才发现木色不是你想要的或者样板材料小面积看和大面积用效果相差很大,那时已经覆水难收了,要返工必然会造成很大的浪费。因此在施工前看计算机效果图是很有必要的。效果图主要看客厅、餐厅和主卧等主要空间。

#### 1.2.4 材料的入场顺序及时间

小小的家装工程需要很多的装修材料,没有经验的业主经常会不知道到底要先买哪些材料,以及各种材料的进场顺序。为了避免因材料问题导致延误工期,业主们一定要事先了解一下各种装修材料的进场顺序,可参考表 1-3 进行。

表 1-3 各种装修材料订购顺序

建议订购时间	项目	备注
开工前	防盗门	最好一开工就安装防盗门,防盗门的订做周期为一周左右
	水泥、沙、腻子等	一开工就要能拉到工地,不需要提前预订
	白乳胶、原子灰、砂子等	一开工就要能拉到工地,不需要提前预订
墙体改造完后	橱柜、浴室柜	墙体改造完毕就需要商家上门测量,确定设计方案,其方案会影响到水电改造工程
	散热器和地暖系统	墙体改造完毕就需要商家上门改造供暖系统。散热器可以与水管同时订购,以便水工确认接口的型号尺寸,贴好瓷砖后再安装即可。安装地暖的业主,在水电改造完毕后,即可进行地暖的施工,要注意保留地暖管在地下的走向位置图
	水槽、洗面盆	橱柜设计前需要确定,其型号和安装位置会影响到水路改造方案和橱柜设计方案
	烟机、灶具、小厨宝	橱柜设计前需要确定,其型号和安装位置会影响到水路改造方案和橱柜设计方案
	室内门	墙体改造完毕需要商家上门测量,现场制作的门则不需要
	塑钢门窗	墙体改造完毕就需要商家上门测量
水电改造前	水路改造相关材料	墙体改造完毕就需要工人开始工作,这之前要确定施工方案,确保材料到场
	排风扇、浴霸	其型号和安装位置会影响到电路改造方案。在水电安装之前购买,以便厂商安排上门勘测以配合水管铺设。由于涉及到水管和电线排布,因此在水电施工时安装比较好
	电路改造相关材料	墙体改造完毕就需要工人开始工作,这之前要确定施工方案,确保材料到场
	热水器	其型号和安装位置会影响到水电改造方案
	浴缸、淋浴房	其型号和安装位置会影响到水电改造方案,安装则在瓷砖、挡水施工完后进行
	水处理系统	其型号和安装位置会影响到水电改造方案和橱柜设计方案
泥工入场前	防水材料	水电改造完毕即进行防水工程,防水涂料不需要预订
	瓷砖、勾缝剂	水电改造完毕即铺瓷砖,瓷砖有时需预订