

美丽的秋冬钩编 3

菠萝花和 花片编织 集锦

日本宝库社 编著
风随影动 译

展示优雅的菠萝花和花片编织
享受秋冬春三季的美丽服饰
漂亮的颜色成为搭配的主角
戴上帽子引领冬季时尚

中原出版传媒集团
大地传媒

河南科学技术出版社



宝库
编织

UTSUKUSHII KAGIBARIAMI AKIFUYU 6 (NV80356)

Copyright © NIHON VOGUE-SHA 2013 All rights reserved.

Photographers: TETSUO KOIKE

Original Japanese edition published in Japan by NIHON VOGUE CO., LTD.,

Simplified Chinese translation rights arranged with BEIJING BAOKU

INTERNATIONAL CULTURAL DEVELOPMENT Co., Ltd.

日本宝库社授权河南科学技术出版社在中国大陆独家出版发行本书中文简体字版本。

版权所有，翻印必究

著作权合同登记号：图字16—2013—145

图书在版编目 (CIP) 数据

美丽的秋冬钩编. 3, 菠萝花和花片编织集锦 / 日本宝库社编著; 风随影动译. —郑州: 河南科学技术出版社, 2015.9
ISBN 978-7-5349-7518-9

I. ①美… II. ①日… ②风… III. ①钩针-编织-图集 IV. ①TS935.521-64

中国版本图书馆CIP数据核字 (2015) 第031574号

出版发行: 河南科学技术出版社

地址: 郑州市经五路66号 邮编: 450002

电话: (0371) 65737028 65788613

网址: www.hnstp.cn

策划编辑: 刘欣

责任编辑: 李平

责任校对: 耿宝文

封面设计: 张伟

责任印制: 张艳芳

印刷: 北京盛通印刷股份有限公司

经销: 全国新华书店

幅面尺寸: 213 mm × 285 mm 印张: 6.5 字数: 160千字

版次: 2015年9月第1版 2015年9月第1次印刷

定价: 36.00元

如发现印、装质量问题, 影响阅读, 请与出版社联系并调换。

目录

优雅的菠萝花和花片编织.....2

no.12



no.24



no.36



no.48



no.59



no.611



no.712



no.813



no.914



no.1016



no.1117



秋冬春穿着的
美丽服饰.....18

no.1218



no.1422



no.1625



漂亮的颜色是搭配的主角.....28

no.13.....20



no.18.....28



no.19.....30



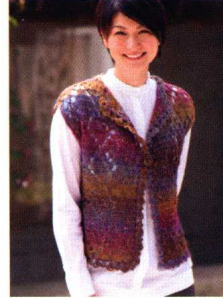
no.15.....24



no.20.....31



no.21.....32



no.17.....26



no.22.....33

no.23.....36

引领冬季时尚的帽子.....40

no.24.....40



no.25.....41



no.26.....44



no.27.....45



no.28.....45



美丽的秋冬钩编 3

菠萝花和 花片编织 集锦

日本宝库社 编著
风随影动 译

展示优雅的菠萝花和花片编织
享受秋冬春三季的美丽服饰
漂亮的颜色成为搭配的主角
戴上帽子引领冬季时尚

中原出版传媒集团
大地传媒

河南科学技术出版社

试读结束，需要全文请下载购买 www.ertongbook.com



宝库
编织

优雅的菠萝花和花片编织

能够展现多样的变化、拥有像女人一样的曲线、充满魅力的菠萝针花样和从圆环起针开始可以自由地钩织扩大的花片，这两种都是具有代表性的钩针编织花样，钩织出来的图案也颇具人气。让我们开始钩织如此吸引人的钩织花样作品吧。



no.1

这件单粒扣短上衣，拥有华丽的菠萝针花样的袖子。身片是从后身片中心开始，左右分别横向钩织而成的。下摆是将小型的菠萝针花样钩织成扇形饰边。

设计/河合真弓

制作/栗原由美

使用线/奥林巴斯 ETERNITY LAME

钩织方法/第50页



no.2

有质感的金银丝线加上雅致的混合颜色花片连接而成的短上衣，给人以酷酷的印象。由于钩织得很宽松，也可以穿出披肩的感觉。

设计、制作/柴田淳

使用线/奥林巴斯 LUXE

钩织方法/第55页







no.3

将从中心开始向左右钩织的2片织片对齐，留出领窝的位置，再缝合成简约款南美穗饰披风。动态的菠萝针花样给人留下深刻的印象。穿着的时候，可以将缝合处穿在前面的中心，也可以放在肩膀两侧。

设计/河合真弓

制作/冲田喜美子

使用线/奥林巴斯 SILKY GRACE

钩织方法/第59页

将缝合处穿在前面的中心, 就变成V领了。





no.4

这是一款环形的围巾，在两侧装饰了许多花朵花片。花片是和围巾的花样同时进行钩织的。

设计、制作/奥林巴斯设计室
使用线/奥林巴斯 SILKY GRACE
钩织方法/第58页

no.5

将从肋部开始钩织的两片大型六边形花片,于身片的中心连接在一起,制成了这件无袖套头衫。虽然基础织片只用了简单的针法,但是由于花片布置方法的特殊,呈现出令人心动的效果。

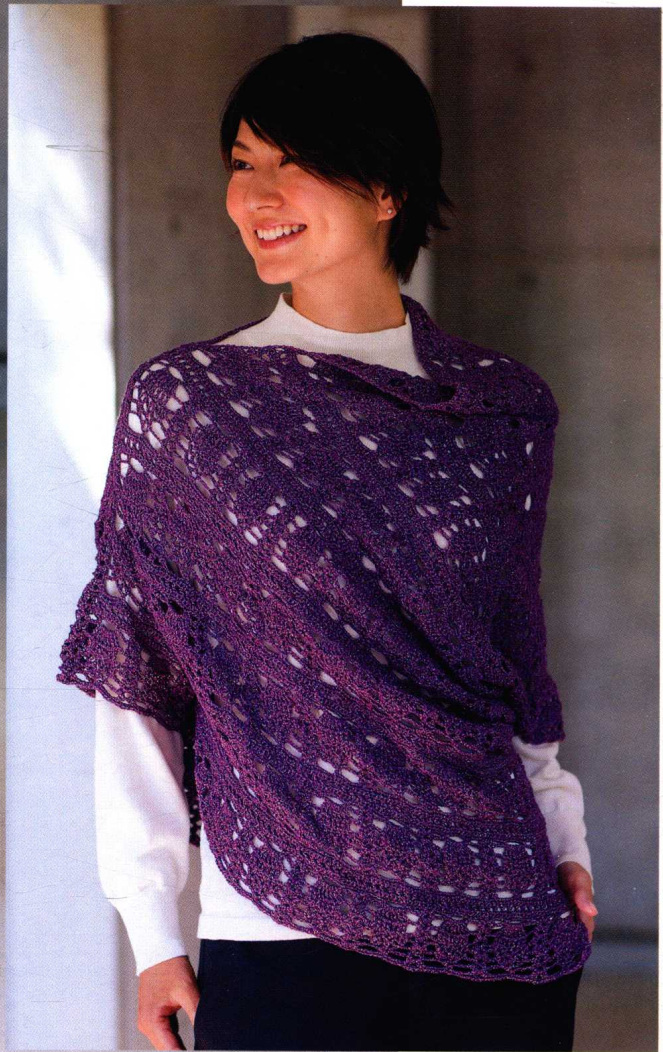
设计/奥林巴斯设计室

制作/冈千代子

使用线/奥林巴斯 LUXE

钩织方法/第62页





穿着时，也可以将前后调换。

no.6

这件套头衫的设计，是在四边形的窗户中展现出小的菠萝针花样。将钩织的细长的简单线条，连接成前后身片。这件作品的创新之处在于，穿法自由。

设计、制作/南部由美子

使用线/奥林巴斯 ETERNITY LAME

钩织方法/第64页



no.7

这是一件将8片大型的花朵花片连接在一起的马甲。在衣领的中心处缝上了一颗小纽扣，翻折的花边儿就成为小小的领子。

设计、制作/秋山御和子

使用线/奥林巴斯 MAPLE ROAD

钩织方法/第66页



no.8

使用和作品7同样的花片, 改变连接的位置钩织成短外套。与花片的印象相协调的扇形饰边, 十分漂亮。

设计、制作/秋山御和子

使用线/奥林巴斯 MAPLE ROAD
钩织方法/第68页

