

神州光
雅集
國

三月
安書長後卿

上海神州光社審定精印

第廿二集 巳酉十二月第六號

宣統元年十二月二十日初版發行

每二月已酉價目表 一律統收大洋



版權所有
不許複製

編錄者
製版所
發行所
代派處

各省國粹學報代理處
上海六馬路東新橋北首吉慶坊內
上海四馬路老巡捕房東首惠福里
鄧秋枚
國光印刷所
神州國光社

本集製版印刷之特色

本集所製玻璃版（按玻璃版東名有亞士泰布珂羅泰布二種而以亞士一種為至精本集所印即此種又亞士版墨色細膩古雅無光能與舊畫色澤無異河羅版有光而粗亞士版惟數社一家能製諸君細察之自易辨也）為最著名之名廠優等技師數名一手所製用至新發明之法苦心研究務臻于精良優美之極點故能絲毫逼真光采奪目凡山之皴染樹之枝葉濃淡深淺用筆乾濕一一分明與原蹟精神無異特色一
本集所用攝影器係西洋現今最精之一種且備有三色玻璃片雖至舊之畫紙稍黯淡者亦能攝出凡細地昏紋一一活現特色二
本集所用以印玻璃版之五版皆質堅而細潔色古而滑澤所用以印銅版之臘光昏地厚如鏡面光如鏡均係選擇至精最宜于印玻璃版銅版者始用之故能耐久而美觀特色三
本集所用之墨勻而細膩熟而古雅為最上之品故能神采煥發特色四
本集印刷係用西洋最精之印玻璃版電機所印故能千張墨色一律無

有濃淡與工人所印者迥殊特色五
本集所製網目銅版其網目極密而細極明而濕清朗悅目可與玻璃版相並亦與尋常者迥殊特色六
本集影印畫片大至四尺小至八寸無不試驗合宜太而精神不至浮散小而筆路無不分明特色七
本集用亞士版所印碑帖凡宋拓初拓之本其石華麗雖至舊墨色神采古茂蒼渾者本集用墨能使與原本無異不特字口鋒稜絲毫無失已也特色八
亞士玻璃版係用墨印刷其色永遠不變非同影片用藥水者日久漸淡漸無故玻璃版比之影片尤可保持久遠其印銅版之蠟光昏其蠟光日久亦永無變動脫落之理特色九
本集色色務求至精絕美成本極重而取價可謂最廉足徵本集志在多印古人名蹟非為圖利特色十
至本集所選印之畫冊碑版其原蹟之真而且精否海內賞鑑家久有定評毋俟本社之喋喋也

全年六冊	半年三冊	零售	外埠代派至五份起照價入折郵費無折
八元	四元二角	每冊一元五角	
郵費九角	郵費四角五分	郵費一角五分	

本集原定郵費每冊一角後因所印頁數過多每冊須一角五分郵局始為代寄本社受虧已一年故于己酉年起不得已每冊加郵費五分閱者鑑之

本期著錄名家小傳

以編錄先後爲次
鄧實輯錄

書類

夏言

夏言字公謹貴溪人少警敏能屬文尤長筆札正德丁丑舉進士嘉靖十五年爲吏部尚書華蓋殿大學士隆慶初賜諡文愨(列卿紀)
文愨以才雋居首揆天下重其書貞珉法錦視若拱璧正行亦適美但肥過而滯老過而稚耳榜署書尤可觀(藝苑卮言)

程嘉燧

程嘉燧字孟陽休寧人僑居嘉定刻意爲歌詩善畫山水兼工寫生酒闌歌罷輒酣落筆尺蹠便面筆墨飛動或貽書致幣鄭重請乞摩挲縮瑟經歲不能就一紙(錢蒙叟列朝詩集)

松圓山水宗倪黃兼工寫生筆墨腴潤曉音律嗜古書畫器物當意輒解衣傾囊不惜自少學制科不成學劍又不成乃折節讀書刻意爲詩歌三十而詩大就主於陶冶性靈與李流芳等爲詩畫友又與同里唐時升婁堅稱練川三老與人交婉變曲折臨分執友口語刺刺至於責備行誼引經據古死生患難慷慨敦篤古之節士無以過之嘉靖乙丑生崇禎癸未還休寧卒年七十有九著浪淘集(明史唐時升傳)

程孟陽歛人移家嘉定與妻子柔康叔達李長蘅善謝象三爲刻嘉定四先生集孟陽浪淘集松圓閣詩極爲董文敏推重畫不多見余僅得其數窳並冊中一二幅而已文敏題孟陽最矜重其畫不輕爲點染此幅真吉光片羽人間不多見也近有吳中畫家僞作孟陽一冊屬余題識予面斥之不憚而出今爲櫟園題此幅孟陽當爲默舉矣顧菴題僕年二十四五時尙得見孟陽先生深靜枯淡如深山學道人頗相期待比以管樂今暮齒年五十病苦憂患無所成就有愧先生多矣喬松古籐之下恍然見之不減在彷彿華林時握麈支頤也王貽上曰松圓詩往往有畫想觀此乃如見其詩(周櫟園讀畫錄)

松圓老人程嘉燧深靜枯淡畫如其人當日不輕爲人點染故傳世不多余見尺幅數幀意趣閒逸思致適勁塵俗町畦掃除殆盡所由見賞名流藏諸什襲(桐陰論畫)

畫類

米友仁

米友仁字元暉(芾子見書家傳)亦善書畫世號小米仕至兵部侍郎敷文閣直學士(宋史本傳)

元章便殿賜對因上友仁楚山清曉圖既退御賜書畫各二軸友仁宣和中爲大名少尹天機超逸不事繩墨其所作山水點滴烟雲草草而成而不失天真其風氣肖乃翁也每自題其畫曰墨戲被遇光堯官至工部侍郎敷文閣直學士日奉清閒之燕方其未遇時士大夫往往得其筆既貴甚自秘重雖親舊間亦無緣得之衆嘲曰解作無根樹能描濛濛雲如今供御也不肯與閑人年八十神明如少壯時(畫繼)

蘇漢臣

蘇漢臣開封人宣和畫苑待詔師劉宗古工畫釋道人物臻妙尤善嬰孩紹興間復官隆興初畫佛像稱旨補承信郎(圖繪寶鑑)

錢選

錢選字舜舉號玉潭(李日華云又號巽峯)雲川人宋景定間鄉貢進士元初吳興有八俊之號以子昂爲稱首而舜舉與焉及子昂被薦登朝諸公皆相附取宦達獨舜舉齟齬不合流連詩畫以終其身人物山水花鳥師趙昌青錄山水師趙千里尤善作折枝其得意者賦詩其上(畫史會要)

吳興錢選能畫嗜酒酒不醉不能畫然絕醉不可畫矣惟將醉醺醺然心手調和時是其畫趣畫成亦不暇計較往往爲好事者持去今人有圖記精明又旁附繆詩猥札者蓋贗本非親作設親作非得意筆也(許謙白雲遺業)舜舉善畫高者至與古人無辨嘗借人白鷹圖夜臨摹裝池翌日以臨本歸

主人弗覺也湖之人經舜舉指授皆以能畫稱(胡長禧汲仲集)

張雨云吳興公早歲得畫法於舜舉多寫人物花鳥故所圖山水當世罕傳(珊瑚網)

舜舉山水師趙令穰人物師李伯時皆稱具體趙文敏嘗從之問畫法(容臺集)

黃公望

黃公望字子久(輟耕錄云本姓陸繼永嘉黃氏)其父九十始得之曰黃公望子久矣因而名字焉號一峰又號大癡道人平江常熟人幼聰敏應神童科經史二氏九流之學無不通曉開三教堂於蘇之文德橋後隱於富春(王逢梧溪集云黃公望嘗椽中臺察院後入道去)山水師董源巨然晚年變其法自成一家山頭多礬石別有一種風度(畫史會要)

倪瓚題子久畫云本朝畫山林水石高尚書之氣韻閒逸趙榮祿之筆墨峻拔黃子久之逸邁王叔明之秀潤清新其品第固自有甲乙之分然皆子歛衽無間言者外此非予所知矣(清閨閣遺集)

唐棣云一峰道人晚年學畫山水便自精到(鐵網珊瑚)

黃公望畫入逸品其所作山水訣亦有理致(輟耕錄)

公望富春領略江山釣灘之概性頗豪放袖携紙筆凡遇景物輒即模記後居常熟探閱虞山朝暮之變幻四時陰霽之氣運得於心而形於筆故所畫千邱萬壑愈出愈奇重巒疊嶂越深越妙其設色淺絳者為多青綠水墨者少雖師董源實出於藍(圖繪寶鑑)

大癡畫格有二一種作淺絳色者山頭多礬石筆勢雄偉一種作水墨者絨紋極少筆意尤為簡遠(清河書畫舫)

元季四大家以黃為冠而王蒙倪瓚吳仲圭與之對壘(容臺集)

唐寅

見第二集

項聖謨

見第四集

程嘉燧

見上

顧大申

顧大申字震雉號見山華亭人進士工山水遠師董巨近法思翁變通處清和圓潤綽有風情尺紙寸縑為士林珍重同里陸灑字平遠為見山畫友筆墨亦沖潤而神氣之完足少遜見山(畫徵錄)

顧見山大申山水取法思翁頗得趨向其用筆清和圓潤綽有風情雖無沉雄古逸之氣而追摹宋之董巨元之黃王其融會通化處真能高出時流蕭然遠俗(桐陰論畫)

董俞

董俞字蒼水號樗亭一號蕪鄉釣客華亭人順治庚子舉人薦試鴻博有淳湘度嶺樗亭等稿

蒼水所學尤長于詩與兄閻石俱以才名顯其鄉雲間固才藪壇坫聲名擅海內蒼水又起而繼之其才與地既足自拔而又使之優閒不仕蘊其骯髒牢落之氣一發于詩董為江南望姓余猶及見大宗伯文敏公館閣老成文章書畫妙天下(梅村集)

釋道濟

見第二集

華岳

見第十集

馬荃

見第三集

女史 見第六集

王三錫字邦懷號竹嶺昱從子山水邱壑位置不作尋常蹊徑運筆亦別具雅韻小册清麗可愛顧畫家著色易流入匠氣三錫獨清湛出眾一日有人負錢數緡索畫却之曰古人諛墓得金書碑酬絹當必有交接之禮余豈賣畫行同市賈耶人咸服其高致(墨香居畫識)

黃均

黃均字穀原元和人官楚北善山水(畫林新詠)

黃穀原均山水師法婁東出色之作堪與王異公並駕用筆用墨蒼楚有致
(桐陰論畫)

黃穀原均初號香疇元和人畫山水花卉梅竹入手即通其妙而於山水尤
盡能事接踵婁水上攀宋元前後居京師數載鉅卿名宿無不傾賞其畫而
梧門學士小峴司寇兩公遇君尤厚尋援例得官遂之楚中大吏風聞君名
亦交相引重輒以閒曹處君使仍優游筆墨久乃典宅武昌臚肢山麓與撫
署連比環山爲園小葺亭榭藝花補竹條然自得樓五楹正對高觀山烟
雲萬態皆入窗几坐臥其間尤極勝趣素習導養術中歲曾有所遇益堅其
志楚中有武當山羽士楊馭霞國子監博士熊兩溟咸好道與結世外交往
還最密故常自言二十餘年以吏爲隱曾不自知在簪組場也畫學董文敏
頗見功力詩宗晚唐補潛江主簿未之任歸田著有墨華庵吟稿(墨林今
話)

穀原畫初師獨往客下筆故已秀厚晚更沉雄蒼渾卓然巨手嘗謂畫須行
興苟胸中無畫牽率應酬豈得佳構於詩亦然其墨華庵稿詩止二百餘首
頃以眎余如石湖秋泛云兩漿劃寒碧水邊山更幽亂雅飛薄溟細雨濕殘
秋嶼遠人烟少亭空竹樹稠緬懷高寄者指點識沙鷗冬日與熊兩溟黃鶴
山晚步云山行將薄暮烟靄正蒼蒼新月峰懸白殘陽樹帶黃鐘聲來遠寺
雁影落寒塘快此清幽地應憐入世忙題畫云好山好水少人烟泊泊漁舫
任醉眠嶺背濕雲飛不盡大江南去雨連天甲午歸里後購園於城南具水
木之勝顏曰成趣有移居詩一律和者甚多(全上)

湯貽汾

見第九集

●國光印刷所廣告

竊思學術興盛全憑印刷之傳布而印刷
精良復關於美術上之研究本社有慨于
我國印刷事業之無進步無論木刻鉛印
皆不及從前與外國之精美雖由物力之
艱亦因乎人工之未至故苟欲印一精工
之品非付諸東西各國代印不可利權外
溢良可歎也本社有鑒于此特勉力自辦
一最精良印刷所備有全新各號鉛字銅
模花邊紙版鉛版銅版玻璃版五色彩印
英文東文德文意大利希臘國等字及各
國記號字模一切俱全專代排印各種書
籍圖畫及算學化學植物博物等書用頂
上好墨精印色色鮮明限期出版無有或
誤倘蒙
賜顧請
駕臨六馬路吉慶坊三百八十七號門牌
內面議可也

外埠通信處

上海六馬路吉慶坊國光活版所啟
上海四馬路惠福里神州國光社

●本社新出大畫片二種

玻璃印 王麓臺山水堂幅 此幅為麓臺極經意之作極其沈着上有長題百餘字

玻璃印 董東錢稼軒合作松柏梅竹橫幅 此幅董東山畫松柏錢稼軒補梅竹二賢合作一時佳構真不易得橫至一丈三尺八寸尤見筆力 每幅四角五分綾裱加三角

●本社新出畫冊二種

玻璃印 項東井山水冊 此冊全仿元人用秃筆寫山水極枯淡深秀之致每葉自題詩其上詩畫雙絕真高人筆墨也

東井與朱竹垞高江邨友善其集中皆有贈詩極稱許之知士流雅搆不可與尋常畫史比矣風雨樓藏每冊十開價一元二角外埠加郵費五分

玻璃印 明張元春山水卷 有明沈石田崛起吳中為畫苑宗匠石田既沒幾至絕響隆萬間張復字元春以沈

邁之姿發蒼勁之趣繼蹟石田復為吳中畫苑生色于荆關范郭馬夏黃倪無所不有而自運其生趣于蹊逕之外無聲詩史稱其人物工緻過石田此卷畫山水凡着人物至五十一人各有天趣悠然神逸使人意移真絕作也

風雨樓藏分印八段不差累黍價洋一元郵費五分

●本社玻璃版印四尺大畫片

本社開始用亞士玻璃版法製印名畫片純由優等技師一手監製其印刷之精工紙墨之選擇事事認真不惜工本久荷海內鑒評同聲稱許茲復發明新法能印大至四尺之畫軸用全張紙度印成使人見之幾疑與真蹟無異此惟本社一家所能製真特色也每種止能印二百張購者從速

堂幅類

元黃大癡良常草堂圖(有笈江上錢香樹題識)

元張伯雨良常草堂圖

元冷啟敬松壑秋雲圖(有宋景濂題跋)

明周之冕雪景花鳥

明陳白陽山水

明陳白陽花卉

明文南雪花樹

吳漁山湖山春曉圖

王石俗仿關同晴麓橫雲

王石俗仿米氏瀟湘圖

王石俗仿唐六如山水

王麓臺仿巨然山水

惲南田花鳥

張大風雙柑斗酒聽黃鸝圖

石谿上人山水

王舜漢宮秋月圖

王逢心山水

張石民采葦圖

方蘭士花卉

張桂巖山水

立軸類

明沈石田山水

明文衡山水

明董香光山水

明董香光畫蔡文姬小像

明王履石山水

明陳老蓮桐桂長春圖

明璩東海雪景山水

明惲香山水

王圓照擬范寬山水

吳漁山山水

王麓臺小像(禹之鼎畫查聲山題)

查二瞻山水

程松門山水

王椒畦仿黃鶴山樵山水

吳侃叔秋山聽瀑圖(張叔未題識)

顧西梅桂陰美人圖

吳松厓擬南田枯木竹石

吳讓之仙桂新枝

橫幅類

董東山錢稼軒合作松柏梅竹

王椒畦湖山春色圖

手卷類

高鳳翰仿元人君子圖卷

黃穀原秋夜宴寶爵齋圖卷

程序伯廬橋庵圖卷

以上每幅未裱四角五分綾裱每軸七角五分外埠函購每張加郵費五分

屏條類

費曉樓補景美人四屏

每套未裱一元五角綾裱二元五角

鏡屏類

新羅山人花鳥鏡屏四幅

每套一元六角郵費一角

四王吳惲扇面鏡屏十幅

每套四元郵費一角五分零售每張四角五分

顏色玻璃版印馬江香女史花卉直幅

每幅未裱一元五角綾裱加三角
現洋一次合購至五元九折十元八折廿元七折五拾元六五折折扣至此為止

收買舊書金石字畫
一舊書專收 宋元刻本 舊鈔本 影鈔本
宋本 未刊孤本 一金石專收 宋元明
精拓本 舊拓孤本 或原器原石 三代彝器 秦漢印璽 六朝唐造像墓誌等 一字畫專收宋
元明諸名大家真蹟 如有以上各件不吝重價收購本埠請於每日一時
至二時送閱如合當面議值外埠請開明實價及原件名目詳細注列函知
不合恕不覆答 如有舊藏大宗全肯割愛者本社可派人往觀議價贖品
一概不收 上海四馬路老巡捕房東首惠福里神州國光社啓

神州國光社精印舊籍廣告
本社自辦一最精良之印刷所
彙刊世間罕見孤本大部遺書
仿宋元版式用中國白連史紙良墨精印極其雅潔敦聘海內學問淹博之
士數人專任校讐之事務求色色至精絕美無有遺憾今將已發刊各書目
列下不日出書○顧亭林日知錄之餘○吳梅村文集○金聖歎貫華堂彙
稿○金聖歎才子必讀書○劉靜修先生全集依明成化本○錢牧齋列朝
詩集○錢牧齋箋注杜詩何義門評點本○錢牧齋初學有學全集初刻本
有文集○程孟陽偈庵集浪淘集○汪容甫遺詩○吳越所見書畫錄○江
郵消息錄○庚子銷夏錄○周櫟園讀畫錄印人傳合刻○閩陳氏帶經堂
書目周李貺改定本○潛生堂書目○天一閣書目

寄售名人書畫真蹟
本會自創刊神州國光集徧徵海內古人名蹟收羅日夥加以滬上處江海
交通之區四方之以名人舊畫見寄或攜帶至本社託為代售請為鑒別者
月有十數起本社既經同人審定擇其精品印作玻璃版但原件有借影者
有備價購受者日積而多本社不能常墊巨資而每期又須購進備印因思
得一流通之法凡本社已經攝影之件及未經攝影之件一并陳列開明實
價照購進以供 諸君采購聊結墨緣其有海內收藏巨家有欲將所藏出

時原價

售者亦可將原件送交本社寄售惟贗品則一概不收也今將品目價目略列于左

吳漁山秋山圖堂幅	七十元
馬江香設色花卉立軸	三十元
李穀齋仿梅道人山水立軸	廿五元
顧西樸桂陰美人立軸	二十元
張桂巖山水堂幅	十五元
李復堂墨筆牡丹堂幅	廿五元
李復堂着色牡丹堂幅	廿五元
邊頤公秋灘息影蘆雁堂幅	二十元
沈芥舟桐陰理琴美人立軸	十二元
明孫雪居牡丹立軸	十二元
吳讓之仙桂新枝立軸	三十元
江石如着色花卉立軸	二十元
明項孔彰松芝蘭桂堂幅	六十元
楊西亭春原放牧圖堂幅	五十元
目存上人仿元人筆山水立軸	三十元
明陸包山廬山觀瀑圖堂幅	七十元
明唐六如一宿姻緣圖立軸	八十元
王椒畦湖山春色橫幅	十五元
湯雨生畫吾郵居圖卷	六十元
以上已印入國光集或印作大畫片	
明賢書畫集冊七開	四十元
費曉樓補景美人冊十二開(已影印)	一百元
章是山山水冊十二開	四十元
汪硯山山水冊十二開	二十元
華秋岳山水花卉冊八開	八十元
包子梁仕女補景冊八開	四十五元

藍田叔古松圖立軸	五十元
藍田叔山水堂幅	廿四元
錢叔美滄波遠嶼圖立軸	十五元
湯雨生擬冬心老人松石立軸	二十元
湯雨生山水立軸	二十元
張子青仿麓臺山水立軸	十五元
張子青仿白石翁山水立軸	十五元
翟琴峰夫容鴛鴦立軸	十八元
馮棲霞着色花鳥立軸	十六元
沙山春美人立軸	八元
包子梁人物立軸	十二元
王小某待渡圖立軸	八元
鄭香山山水堂幅	八元
任立凡林泉三昧圖立軸	六元
梁山舟書明人絕句立軸	十元
胡三橋仕女立軸	四元
潘蔚谷松柏同春圖立軸	十二元
王素行花鳥立軸	十元
改七鄉玩鵝圖	六元
鄧仁山仕女補景冊八開	十五元
沈石繡花卉山水合冊十二開	三十五元
成親王字冊六開	十四元
來應侯山水花卉冊八開(金箋本)	二十元
陳澍美人冊四開	六元
柳如是山水冊錢牧齋題首共九開	七十元
以上未影印	

以上所開實價俱照購進時原價並無折扣自與古董肆開大價者不同諸君鑒之外埠函購原班回件

神州國光集第十二集目錄 已酉第六號

金類

周桃氏上士中士下士之劍

古銅印譜

古銅穿帶印譜

晉邦禽銘柘本 此器久佚至難得

晉邦禽原器

劉宋閔正玄銅造像 劉宋造像至少此甚可珍

魏神龜二年銅造像

唐鐘一

唐鐘二

石類

漢地節二年楊量買山券 石久佚

魏鞠彥雲碑

磚類

漢墓磚

蘇常侍磚造像

帖類

宋拓義臨之鍾繇帖

宋拓鍾繇宣示表

宋拓鍾繇書帖

書類

明夏文愍跋陶玄湖畫榴竹卷

畫類

明夏文愍跋百子圖

明程孟陽行書五律

宋米元暉山水

宋蘇漢臣嬰戲圖

元錢舜舉折枝海棠

元黃大癡秋山圖

明唐六如仿周文矩倦繡圖

明項孔彰松芝蘭桂

明程孟陽山水

顧見山山水

董蒼水山水

石濤上人歸去來辭圖

石谿上人山水

新羅山人麻姑圖

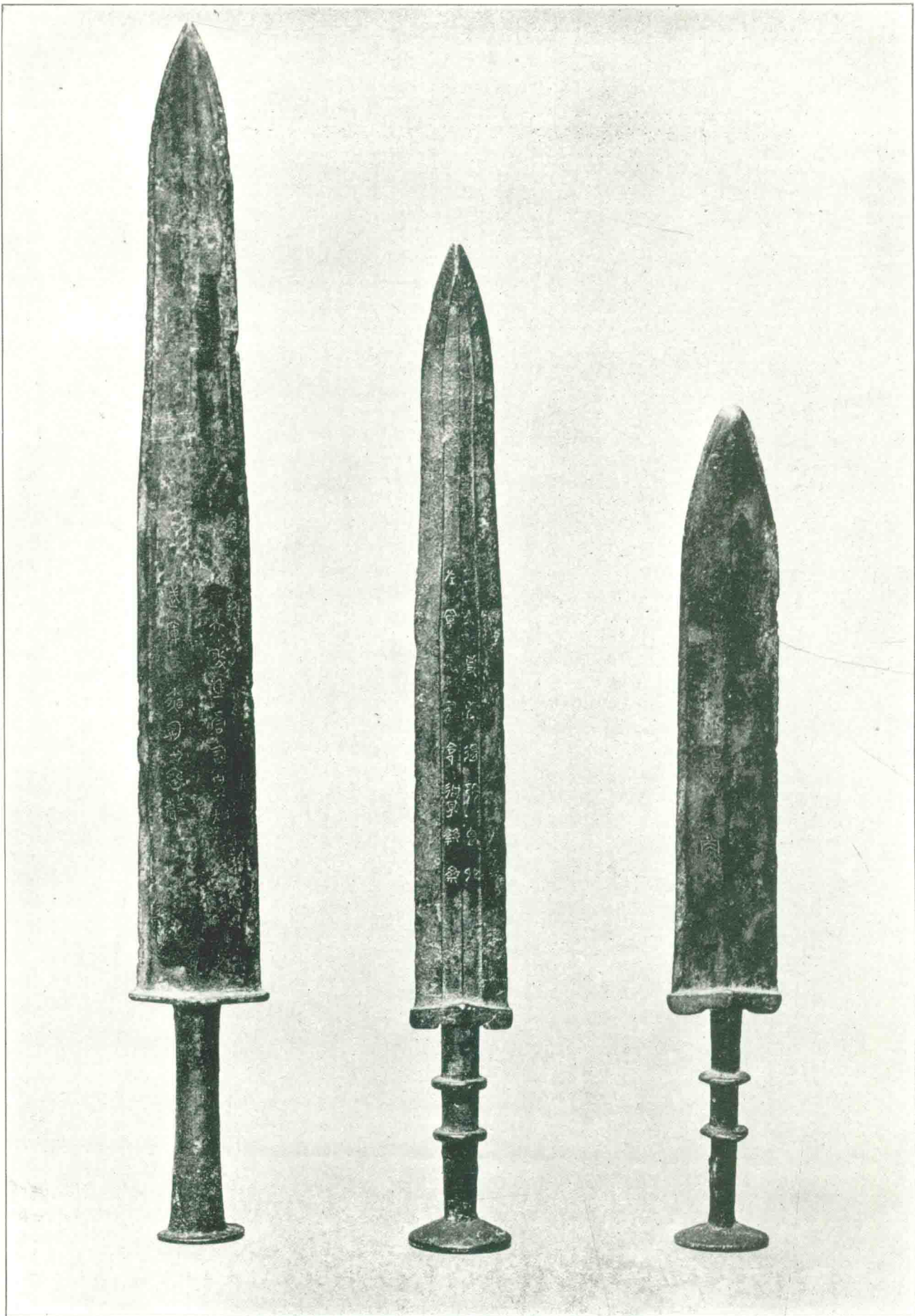
馬江香花卉

王竹嶺山靜林深圖

王穀原南山翠積圖

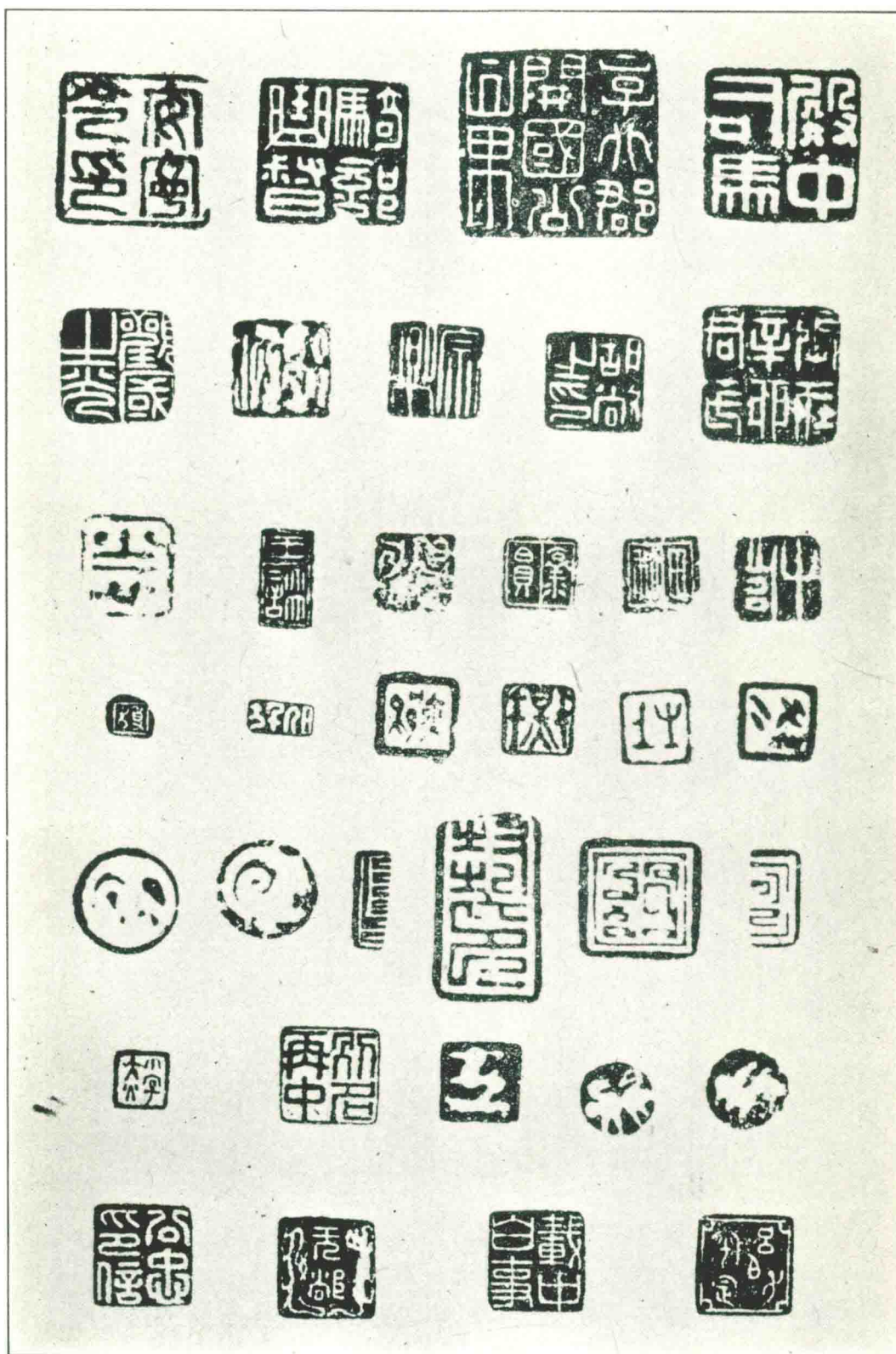
湯雨生石交

釋文(一)三年辛工鑿金角(二)王立戡亂得命總卿左軍武烈令口執齊(三)王六年唯右司退吳武軍年夜旁吐虜擊

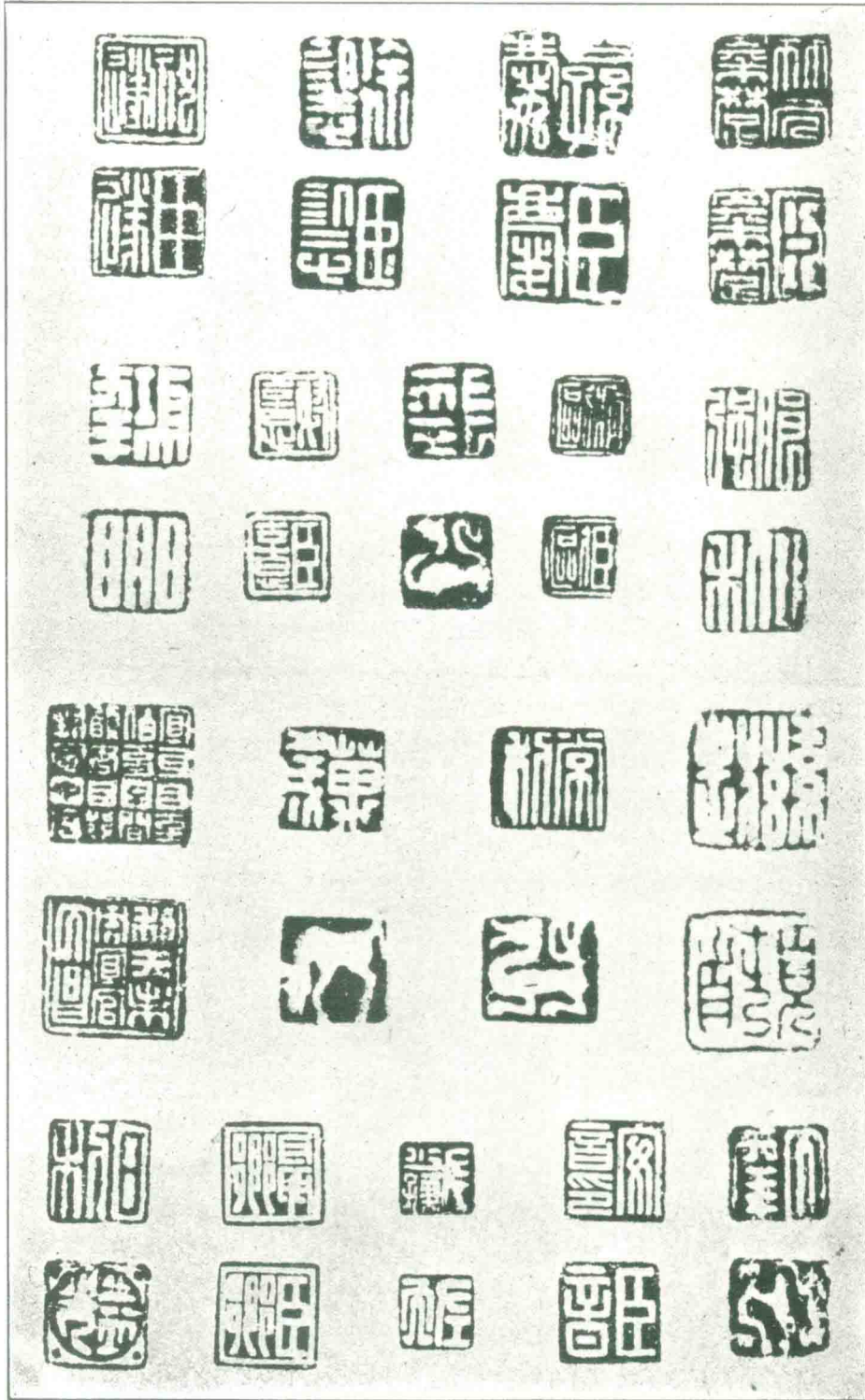


右周劍三按之考工記桃氏爲劍有上士中士下士之制相合其華職後首又與程氏璠田考工創物小記所言悉符知爲周桃氏之劍無疑原劍滿身紅綠黠班可愛文字以金銀絲嵌成參錯精工可見古代工藝之優非近世所可及此三劍同時于瀋市出售余得其上中士二劍哲夫得其下士一劍其文字古奧所釋未能盡當幸博古君子有以教之 秋枚鄧實記

周桃氏上士中士下士之劍 縮小原形之半 嵌金字 右一劍一願樓藏 左二劍風雨樓藏



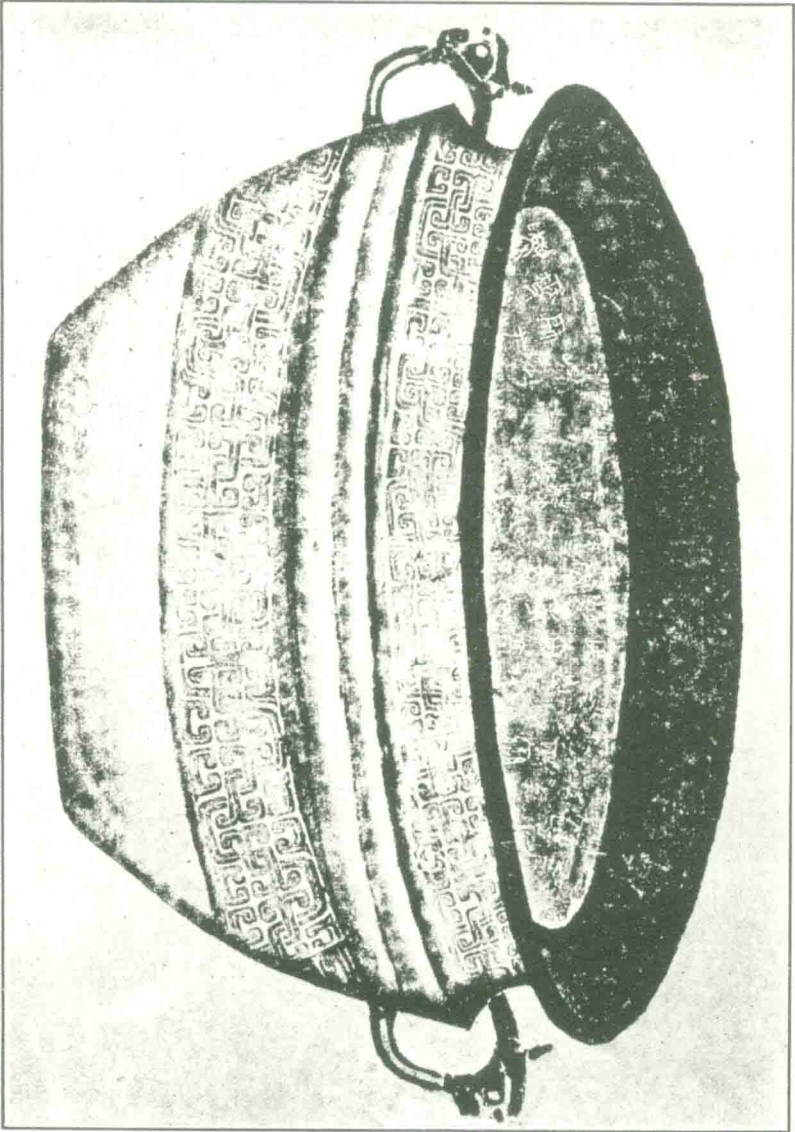
古銅印譜 風雨樓藏印 原樣大



古銅穿帶印譜 風雨槽藏印 原樣大



本器 禮風唐 得 難 至 本 拓 佚 久 器 此 二 之 旁 十 小 縮 會 邦 晉



管 扣 盒 原 器 縮

大宋景德
十月初十日
正閔村
匠人敬啟

庚戌五月
歲次
年六月
大宋景德

其同
昔魏之
一切
洽生

四家
國為上區
孫勤
像一



參可甚此少至像造宋劉藏氏誰知不六樣原像造銅玄正閔宋劉



魏神龜二年造銅像原樣大不知誰氏藏

