

中国边疆研究资料文库·边疆史地文献初编

東北邊疆

第一輯

中国边疆研究资料文库·边疆史地文献初编

東北邊疆

第一輯

吉敦鐵路沿線調查錄

石榮暉編



吉敦鐵路沿線調查錄

魏武英題

序

自昔郡國利病關乎政治而廣輪夷險尤關設施使非知之審曷克推行而盡利夫吉林被山負海非世人所覺稱之亞洲農國耶由吉林循東南以達敦化綿亘幾五百里其間羣山萬壑老林蔽天叢積數千百方里非世人所稱道吉林東部神臬奧區天府之域耶然而千百年來山澤之利未啓晉沃之域未闢地轉足啓外人之覬覦強鄰逼處步步爲營屢懷時事者類能道之是何歟蓋障於交通之阻塞人跡罕至雖有所聞等諸耳食寧非遺憾之甚者乎民國十四年冬十二月余奉令兼辦吉敦鐵路明年二月組織測量隊分段勘測深維此路以濬發實業爲急務沿線之廣輪夷險與夫天然物產非實地諏諮探討語焉弗詳且工程經始繫於設計營業繫於運輸迺分遣調查員隨測量隊節節進行處々探討萬山匝匝霜天崢嶸雨過谿盈泥沒馬腹自春徂秋數閱月而調查事畢檢閱調查報告尙俱精審石君蕙年彙齊編次甄集之類別爲十語云無徵不信是編雖難語完備固信而可徵者治斯路者當藉此籌設施計營業之推行盡利抑亦謀濬發吉林東部實業者可資爲研究之一助云爾編次既竟爲書數語誌其端

中華民國十六年五月古業洲魏武英序於吉敦鐵路工程局

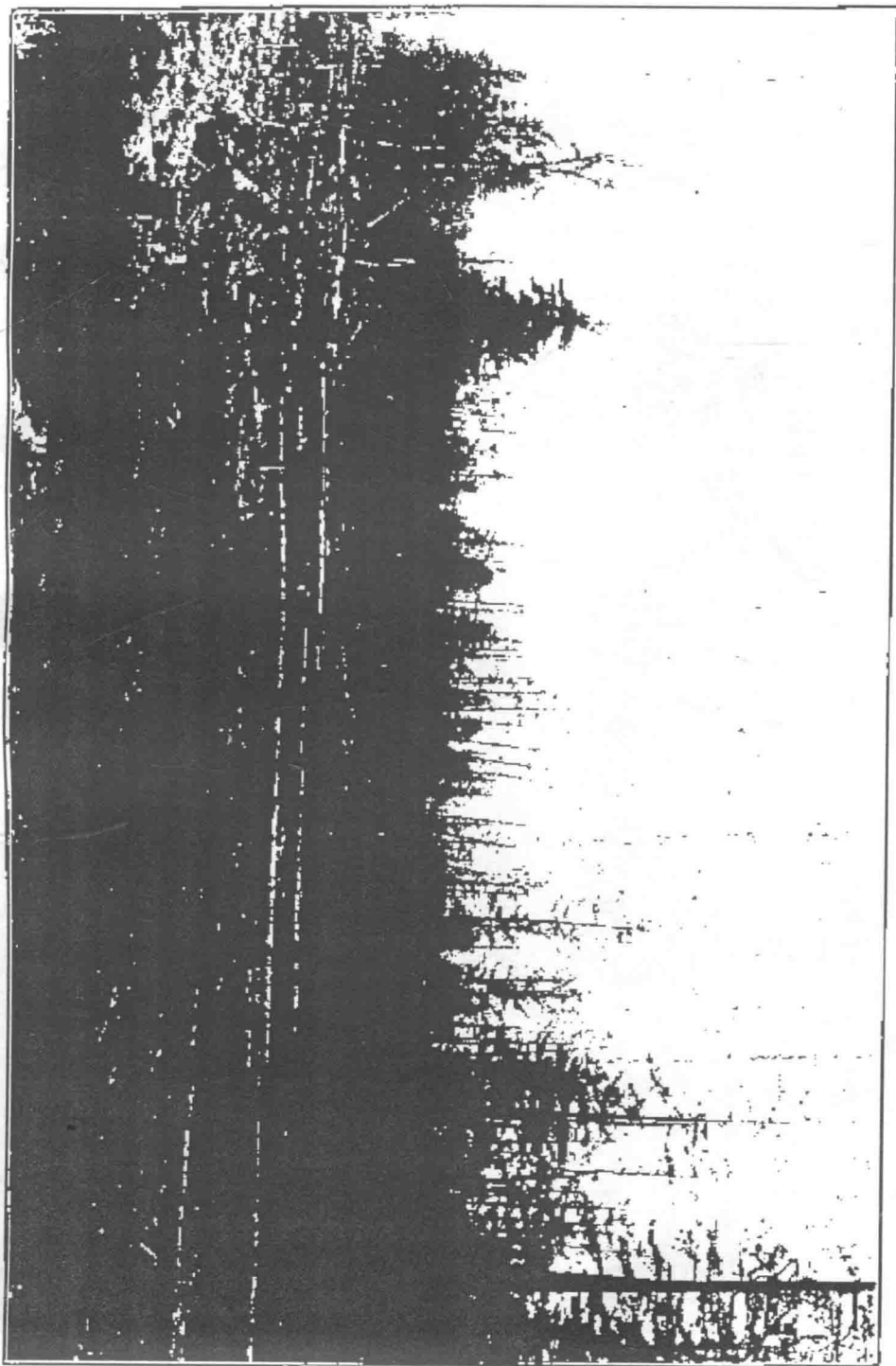
序

嘗見夫歐美各國鐵路事業之宏偉成效之昭著未嘗不令人驚羨欽佩而不置也噫嘻豈有他道哉亦不過任事之先重在調查事竣之後重在統計耳調查則利弊洞悉統計則消長胥明綜其遞嬗演進之跡變通張施之故是非得失之原比較短長決定趨避此其所以循序力進告厥成功間有因意外障礙未能貫徹主張致令失敗而殫索探討亦可補救於將來從未有一蹶不振者試觀我國鐵路則何如運輸不振管理不良種々敗壞不一而足以全國八千餘公里之鐵路曾不如一南滿其成績尙堪問耶本路自仲衡局長主持以來調查計畫者二四年研究訂約者又一年幾經挫折幾經爭持始於上年二月設局開辦即於測勘路線時派員隨同調查八閱月而蕪事障於公餘之暇從事編輯發現錯誤則詳詢而更正之遺漏不完則復查而補足之計分區域戶口山嶺河流農林礦產工商習俗古蹟等十章關於沿線之狀況略具梗概至貨產之吸收力如何土地之開墾狀如何木材之生產量又如何仍將爲廣續之調查力求完善俾從事於本路者得有依據庶無盲人瞎馬之譏仲衡局長之心亦良苦矣編竣用誌數言以諗世之譚路政者農業調查者黃以瑚趙景厚礦產調查者謝任宏普通調查者高紀強熊繼昌陳嗣虞湯執中例得備書

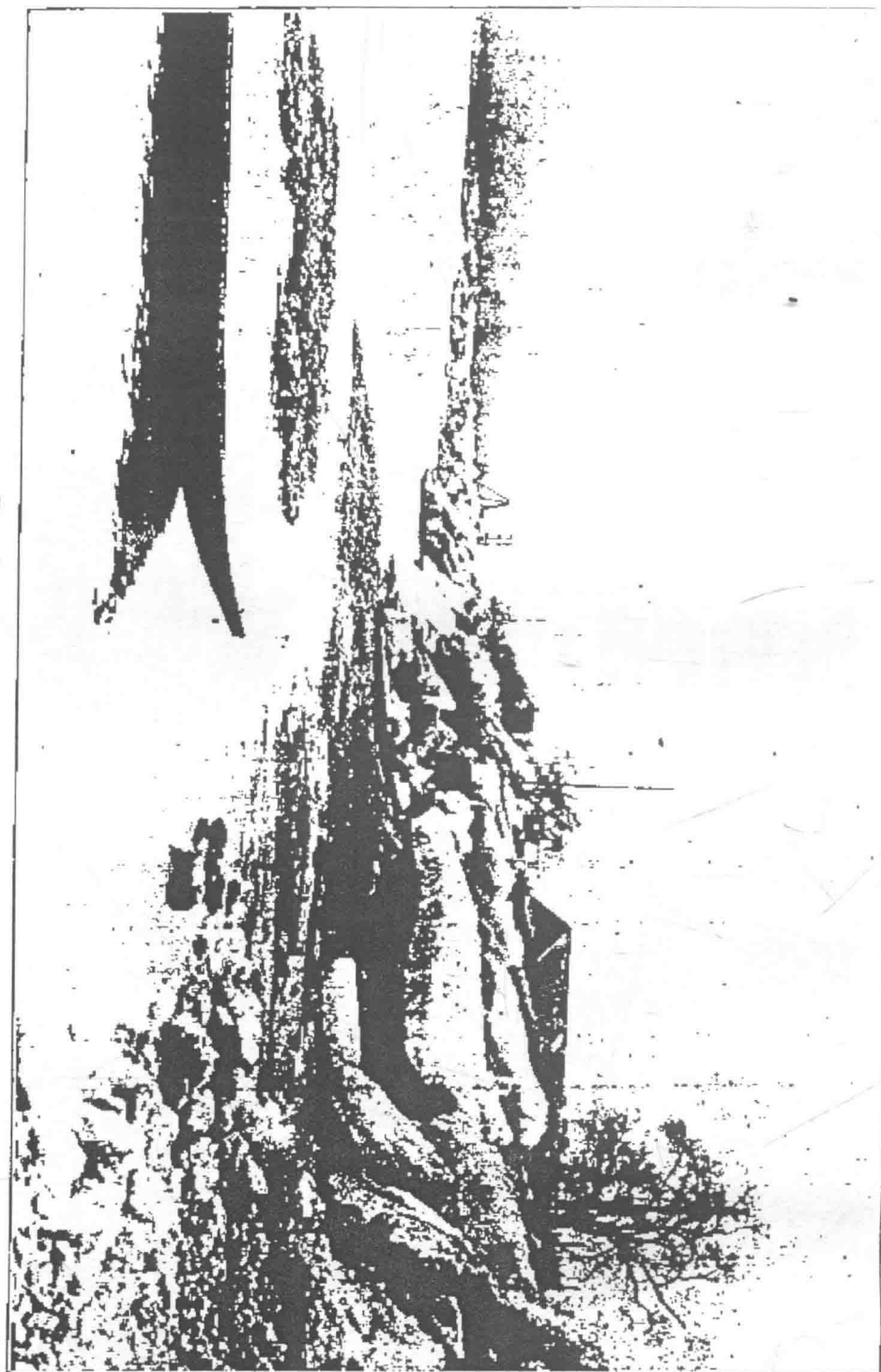
中華民國十六年五月陽新石榮璋序於長春吉敦鐵路工程局

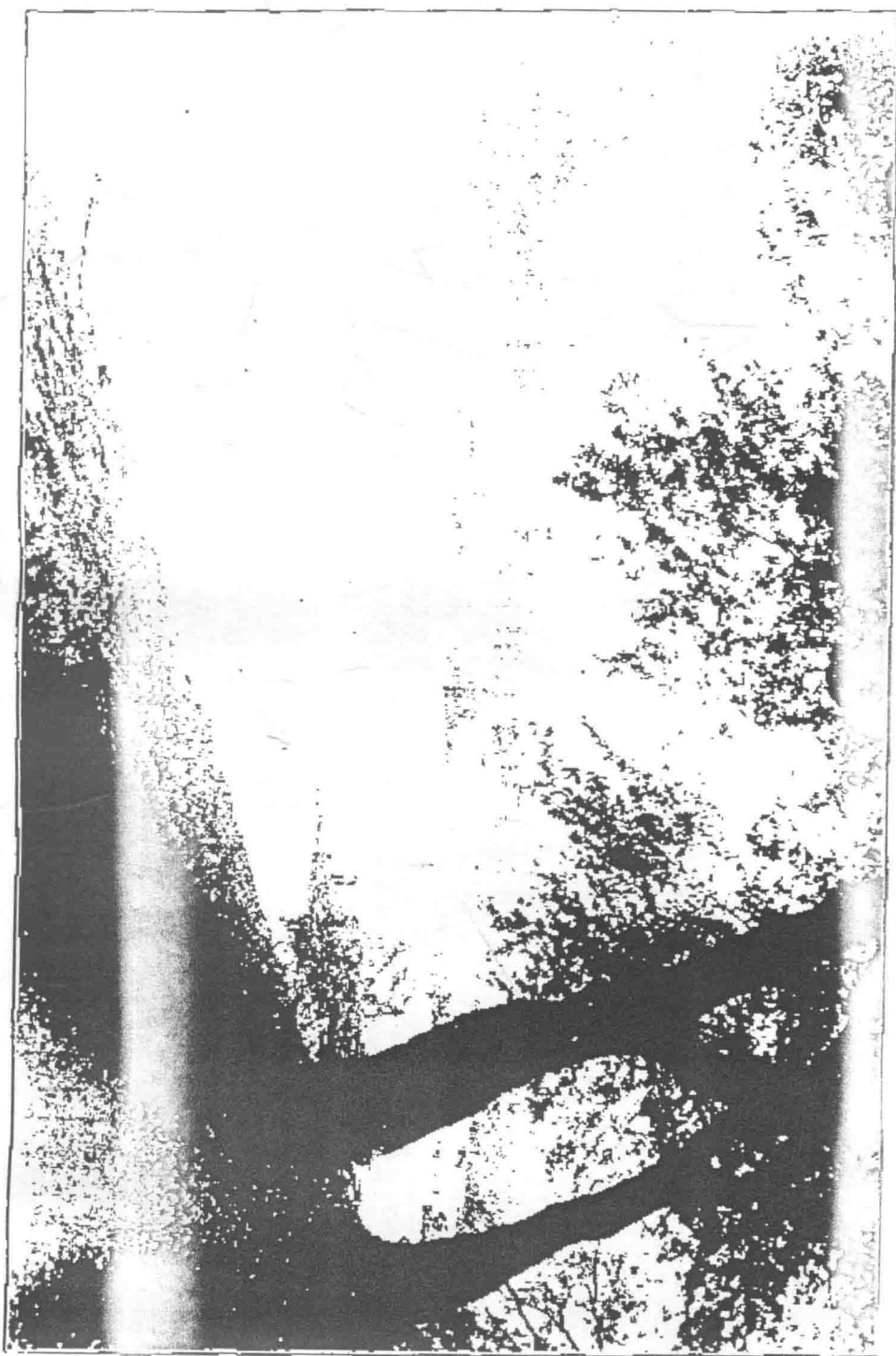


大沙河隧道口

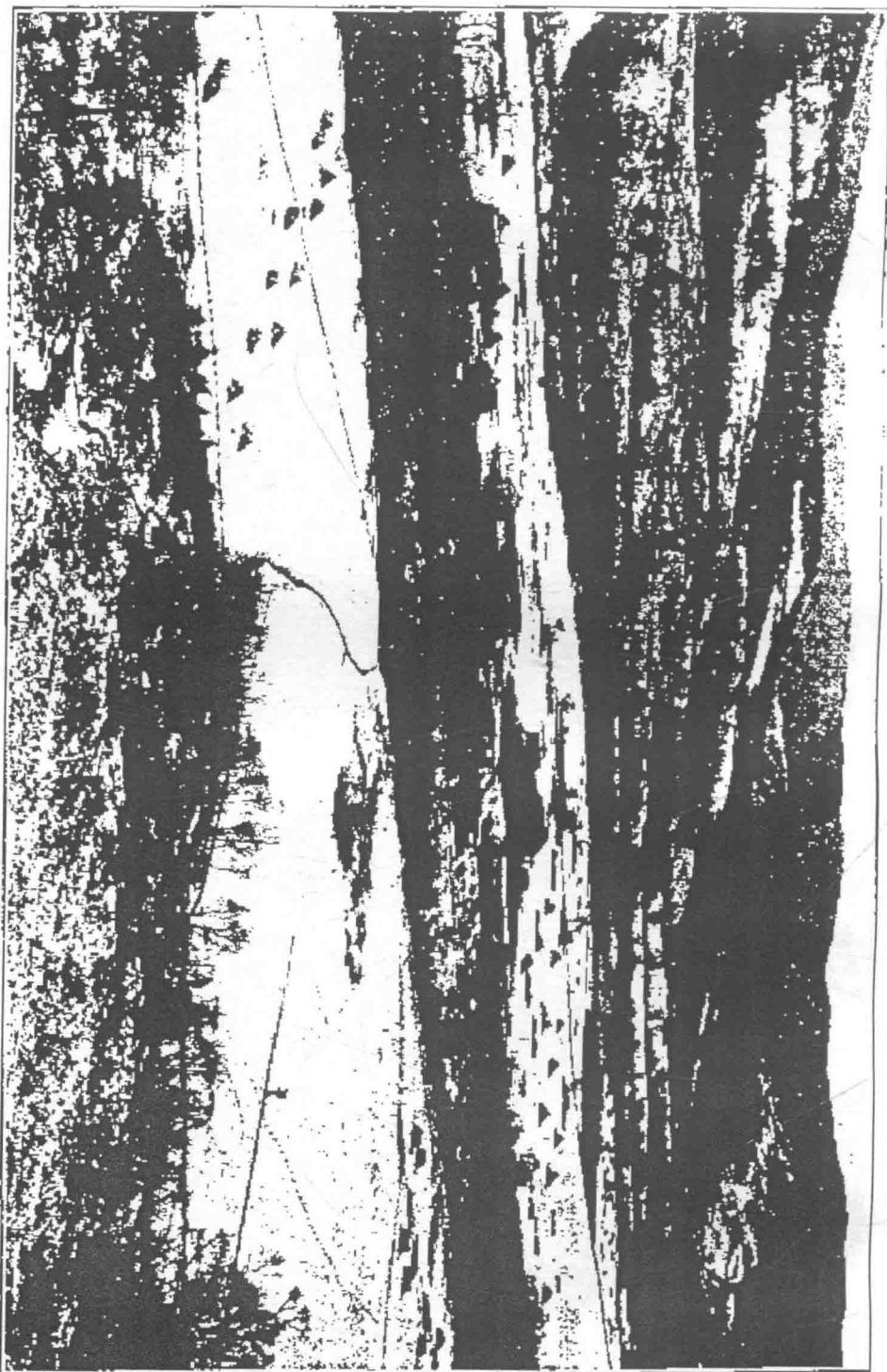


大沙河附近

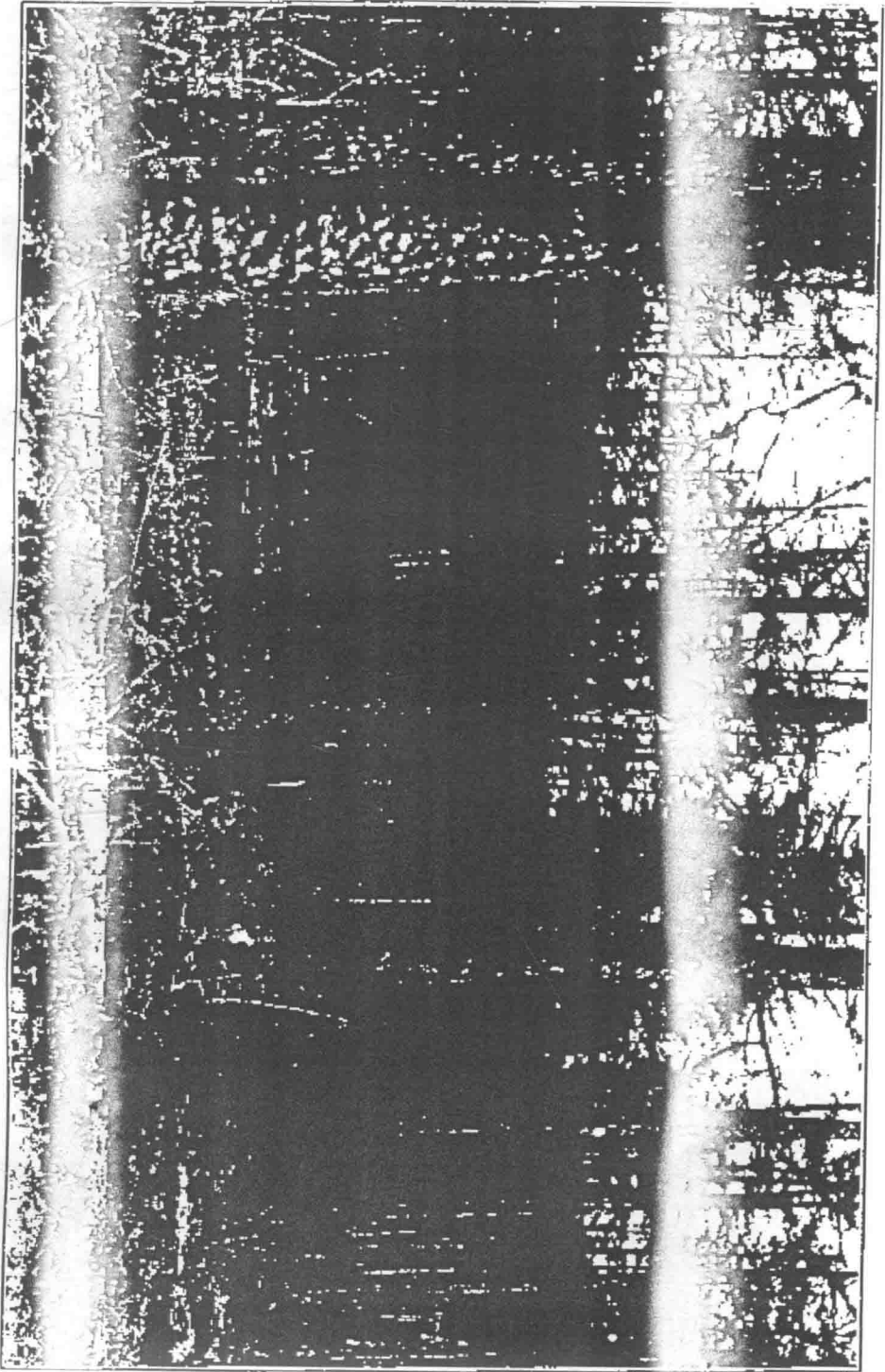




影摄时作工器松江花松

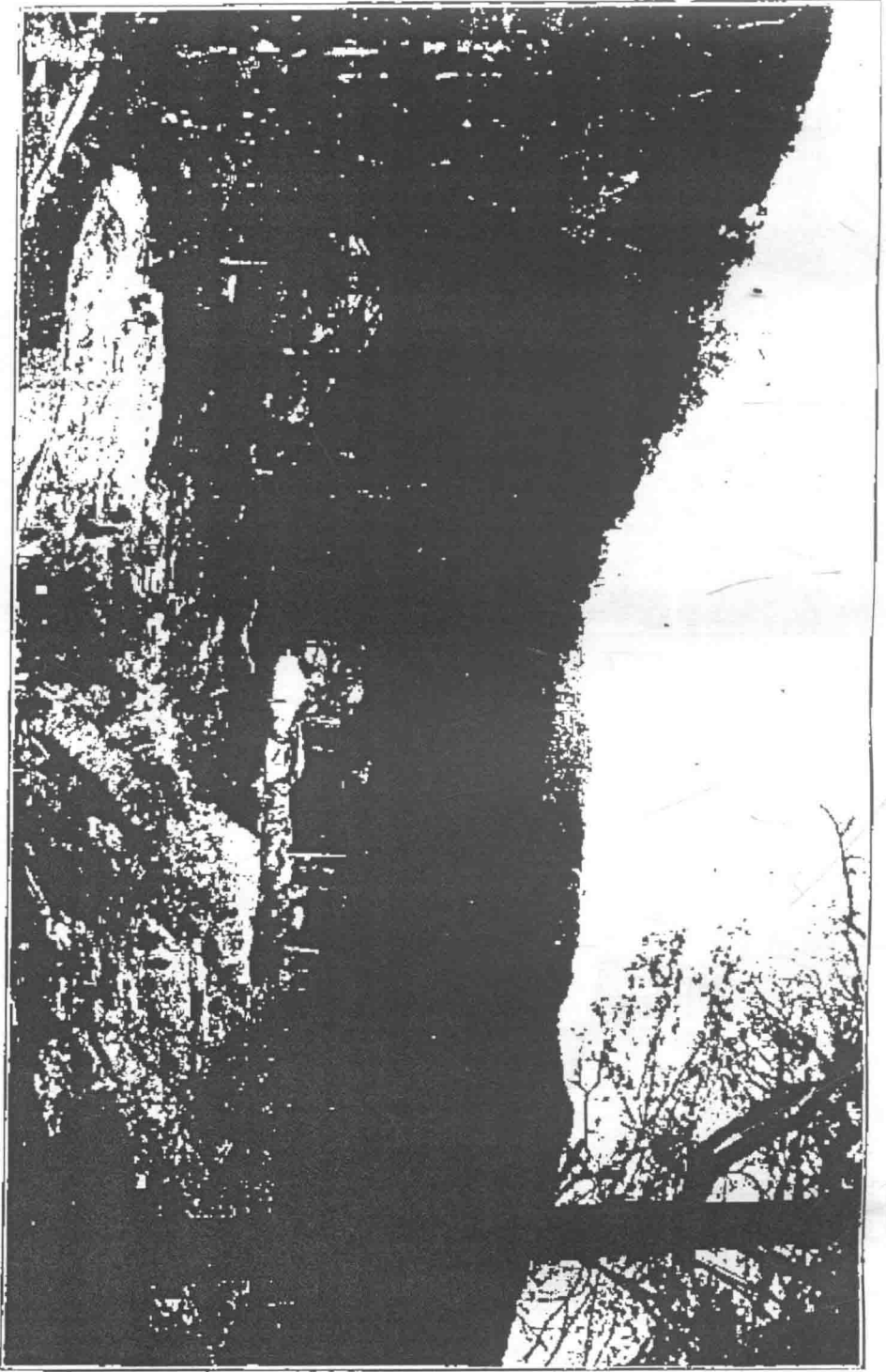


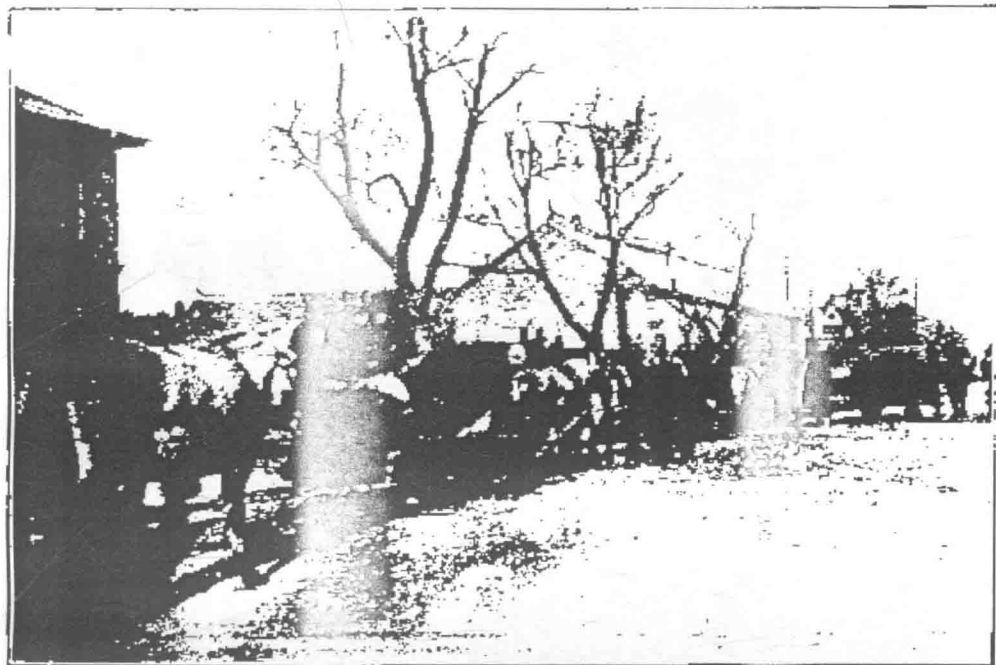
六 道 子 河 道 圖 形 圖 案



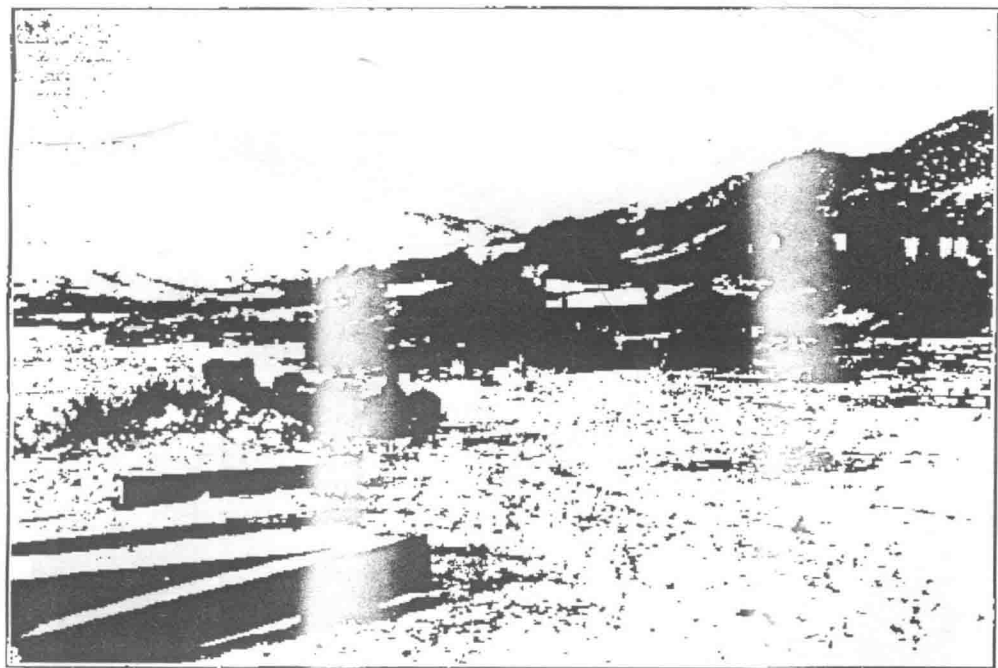
兴安林松葉落西嶺虎威

五合口米道晒米器

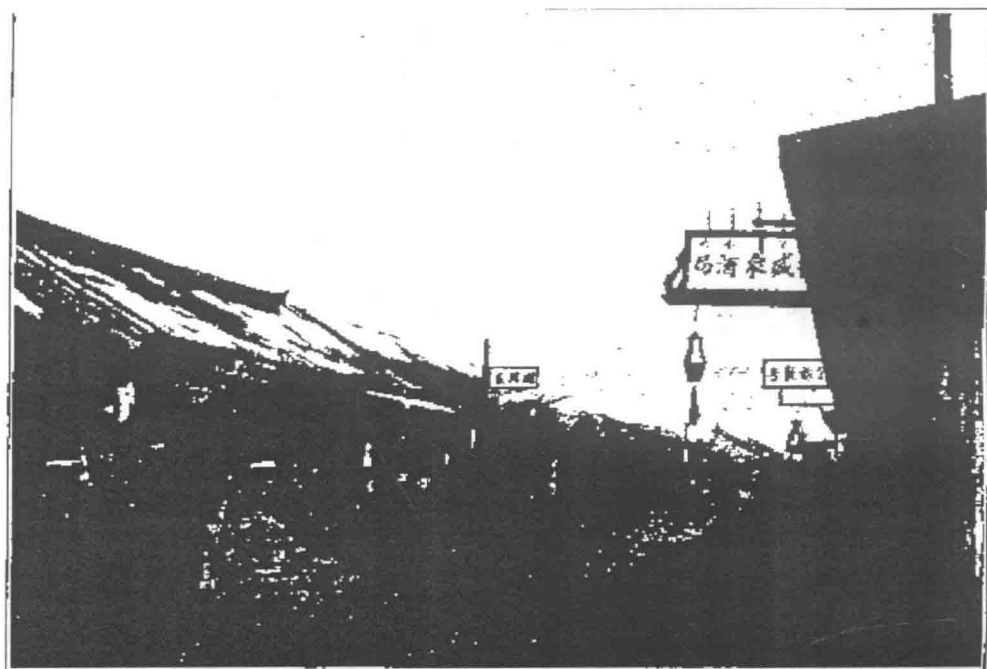




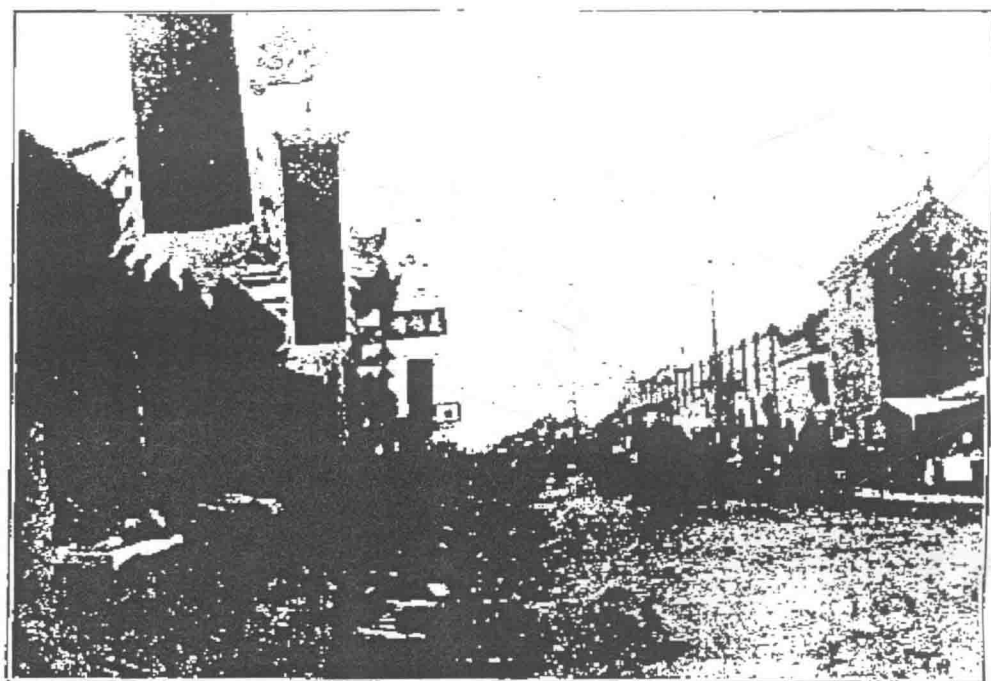
調查隊由吉林發出之光景



雙岔河市街全景



一之影撮街市縣化敦



二之影撮街市縣化敦